

XTOOL | F1 Ultra

クイックガイド



内容物一覧	01
xTool F1 Ultraの紹介	02
機器の準備	05
アクセサリの使用	07
xTool F1 Ultra 使用	08
メンテナンス	11

* オリジナル説明書の翻訳

内容物一覧



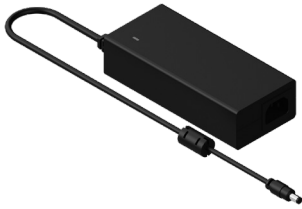
xTool F1 Ultra



タッチスクリーンコントローラー



パイプ



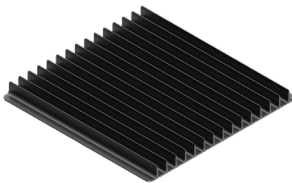
電源アダプタ



電源コード



USBケーブル



スラット パネル



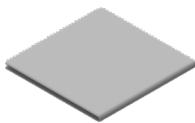
ドライバー



L字型位置決めパーツ



鍵



不織布 (リントフリーの布)



サンプルプロジェクト素材



クイックガイド



安全上のご注意

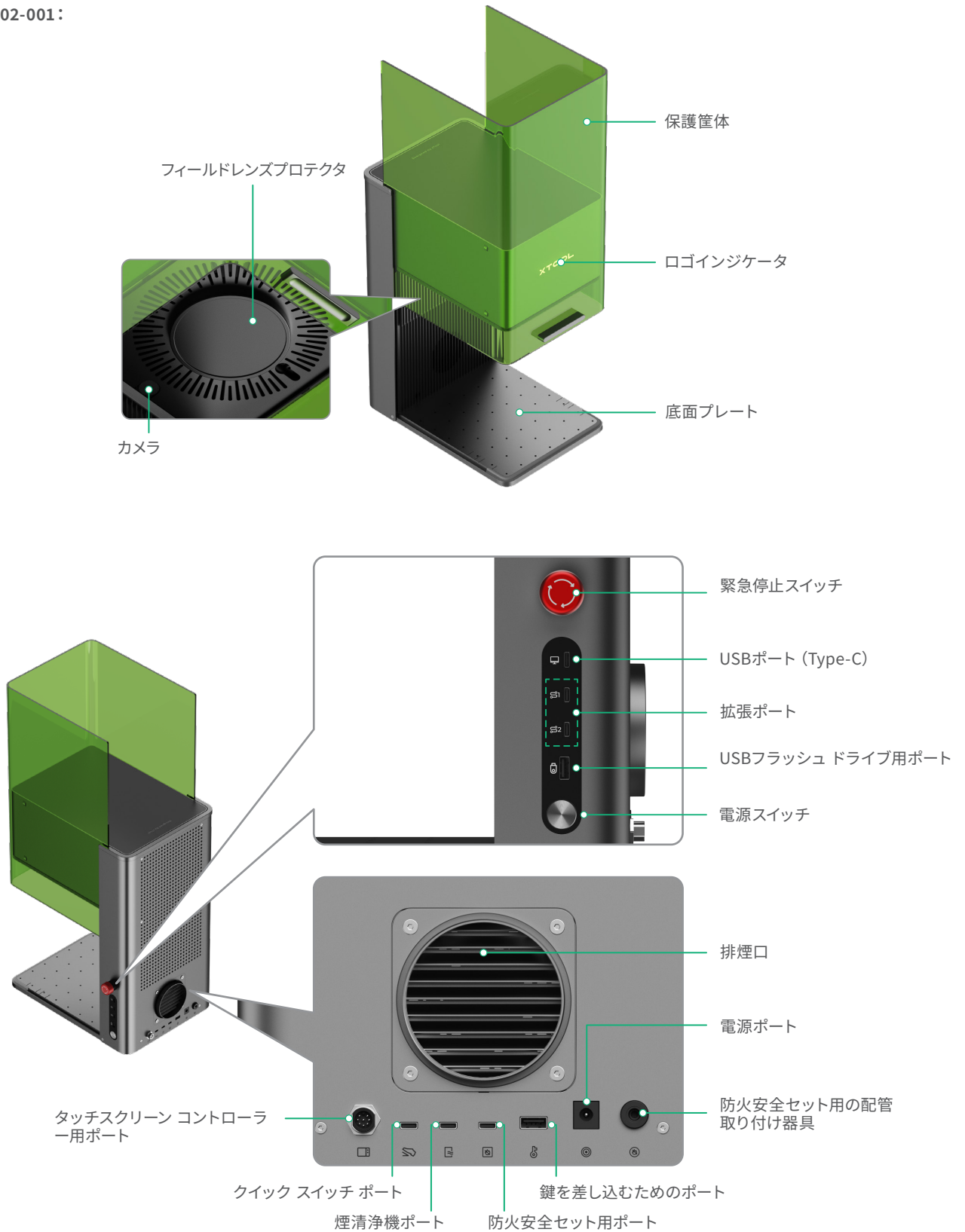


xTool F1 Ultraには、MXF-K002-001とMXF-K002-B20の2つのモデルがあります。本体とタッチスクリーンコントローラーの構造および外観は、2つのモデルで若干異なります。

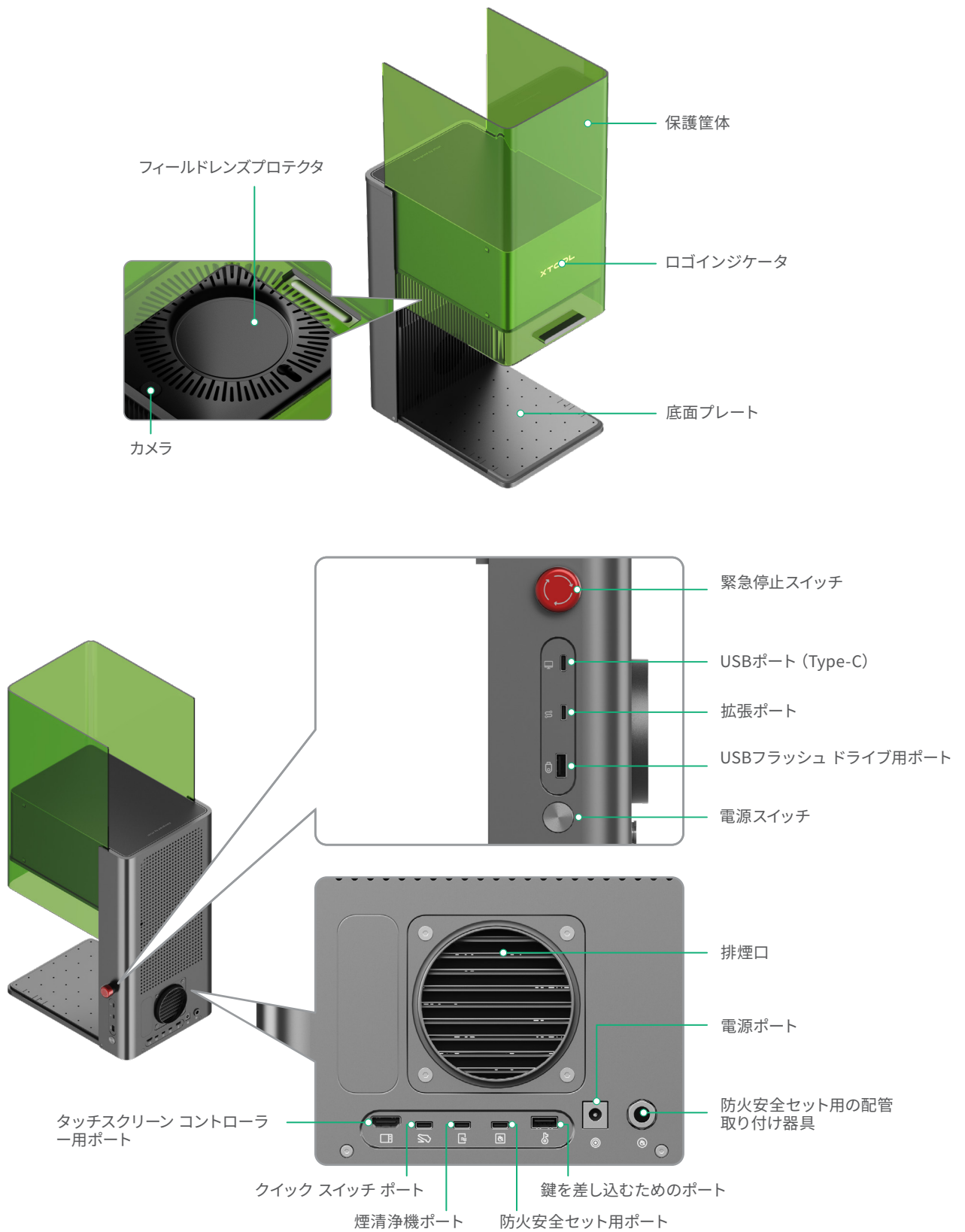
xTool F1 Ultraの紹介

製品の構造

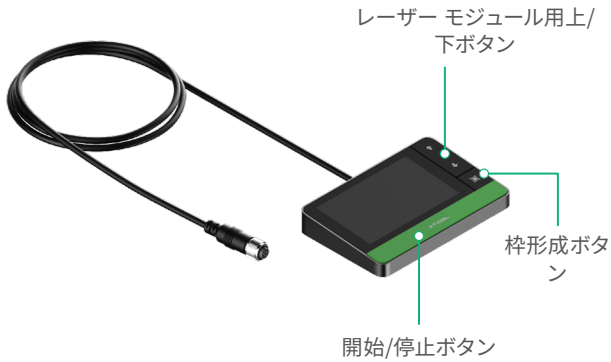
型番 MXF-K002-001:



型番 MXF-K002-B20:



タッチスクリーン コントローラー

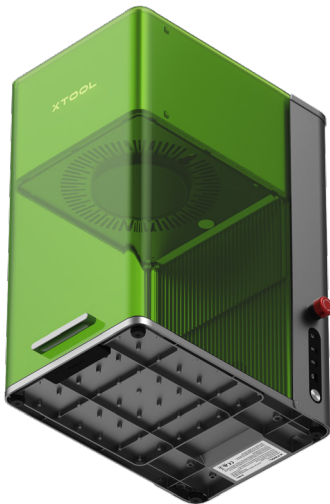


- **レーザー モジュール用上/下ボタン**: 手動焦点合わせ中にレーザー モジュールを上または下に移動します。
- **枠形成ボタン**: フレーミングを開始または停止します。
- **開始/停止ボタン**: 素材の加工を開始または停止します。



MXF-K002-B20モデルについては、タッチスクリーンコントローラーのプラグが若干異なります。

ネームプレート



クラス1

XTOOL | F1 Ultra

Model: MXF-K002-001 **Wavelength:** 445 ± 15 nm (20 W) / 1064 ± 5 nm (20 W)
Input power: 24 V - 25 V ≒ 10 A **FCC ID:** 2AH9Q-MXFK003

Manufactured by: Makeblock Co., Ltd. **IC:** 22796-MXFK003

Company address: Floor 4, Building C3, Nanshan iPark, No.1001 Xueyuan Avenue, Nanshan District, Shenzhen, Guangdong Province, 518000, China

EU Contact: Makeblock Europe B.V.

Address: Westplein 12, 3016 BM, Rotterdam, the Netherlands **Made in China**

Email: support@info.xtool.com **CAN ICES-003(B)/NMB-003(B)**

This device complies with Part 15 of the FCC Rules. Operation is subject to the following two conditions: (1) this device may not cause harmful interference, and (2) this device must accept any interference received, including interference that may cause undesired operation.

Complies with 21 CFR 1040.10 and 1040.11 except for conformance with IEC 60825-1 Ed. 3, as described in Laser Notice No. 56, dated May 8, 2019.



クラス4

XTOOL | F1 Ultra

Model: MXF-K002-B20 **Wavelength:** 445 ± 15 nm (20 W) / 1064 ± 5 nm (20 W)
Input power: 24 V - 25 V ≒ 8 A **FCC ID:** 2AH9Q-MXFK002

Manufactured by: Makeblock Co., Ltd. **IC:** 22796-MXFK002

Company address: Floor 4, Building C3, Nanshan iPark, No.1001 Xueyuan Avenue, Nanshan District, Shenzhen, Guangdong Province, 518000, China

Email: support@info.xtool.com

Made in China

CAN ICES-003(B)/NMB-003(B)

This device complies with Part 15 of the FCC Rules. Operation is subject to the following two conditions: (1) this device may not cause harmful interference, and (2) this device must accept any interference received, including interference that may cause undesired operation.

Complies with 21 CFR 1040.10 and 1040.11 except for conformance with IEC 60825-1 Ed. 3, as described in Laser Notice No. 56, dated May 8, 2019.



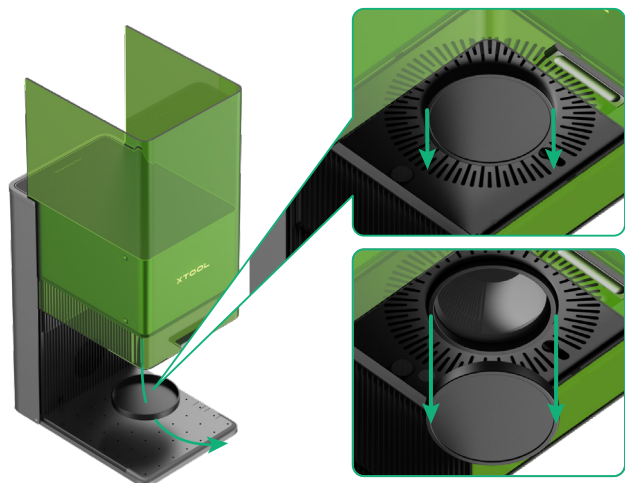
仕様

製品名	xTool F1 Ultra
サイズ	493 mm × 253 mm × 373 mm
内部操作領域	220 mm × 220 mm
最大加工速度	10,000 mm/s

入力電源	24 V - 25 V ≒ 最大 10 A
レーザーモジュール	445 ± 15 nm 青色レーザー 1,064 ± 5 nm ファイバー赤外線レーザー
レーザー電源	20 W (445 ± 15 nm) 20 W (1064 ± 5 nm)
接続モード	Wi-Fi、USB、IP

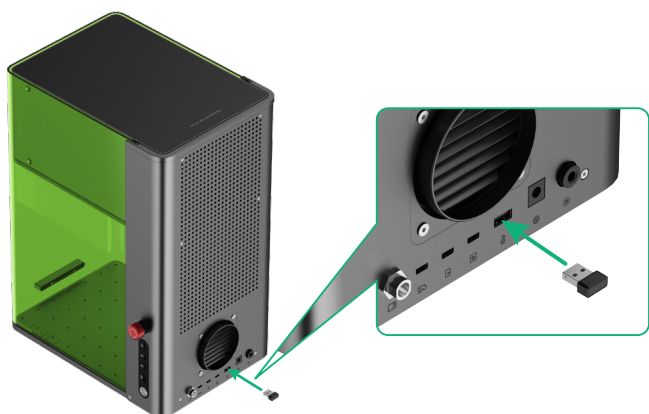
機器の準備

- 1 フィールド レンズ プロテクターを引き下げて取り外します。



機器を長い期間使用しない場合は、フィールド レンズにほこりがつかないようにするためにプロテクターを再び取り付けることができます。機器を使用する前に毎回プロテクターが外されていることを確認してください。

- 2 鍵を挿入します。



アクセスコントロール キー

鍵を外すと、機器の加工や他の関連機能を無効にすることができます。

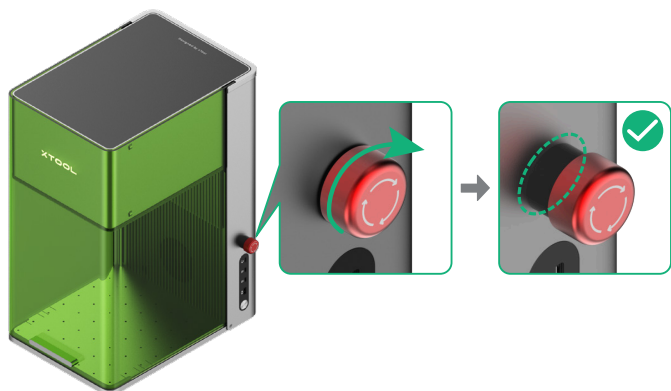
インターロック コネクタ (クラス4モデル用)

キーは、インターロック コネクタとしても使用できます。詳しくはsupport.xtool.com/article/1367へ。



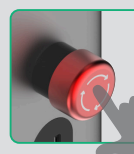
support.xtool.com/article/1367

- 3 緊急停止スイッチが解除されていることを確認します。押し下げられている場合は、回して解除します。

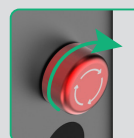


緊急停止スイッチ

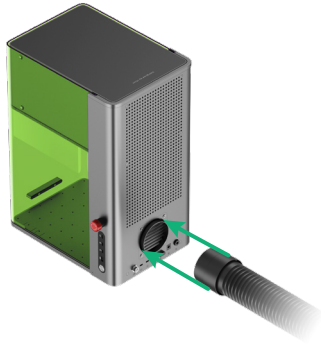
緊急事態が発生した場合、緊急停止スイッチを押して、機器の電源をオフにすることができます。



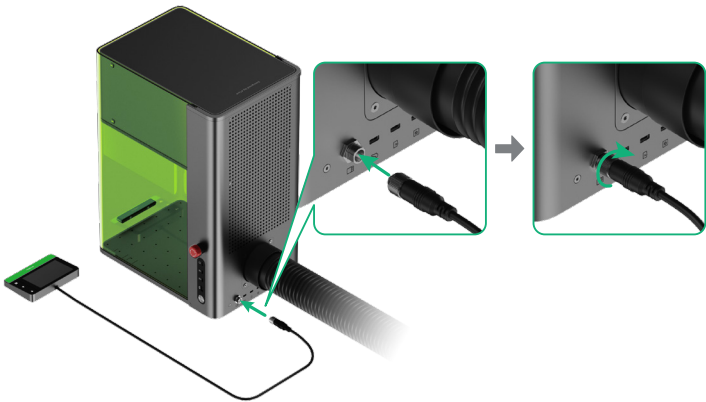
緊急事態に対応した上で、機器をリセットする目的で緊急停止スイッチを回すこともできます。



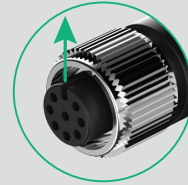
4 パイプを取り付けます。



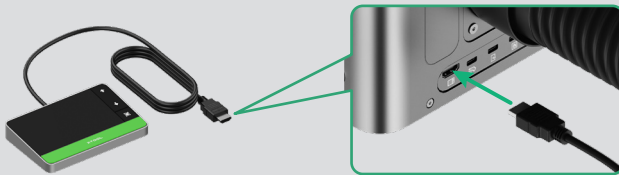
5 タッチスクリーン コントローラーに接続します。



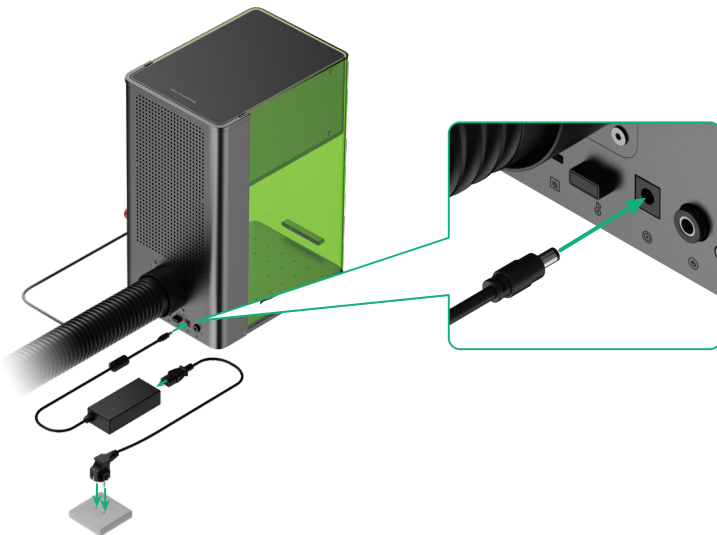
⚠ コネクターを挿入するには、端のノッチが上を向いていることを確認してください。



お使いの製品モデルがMXF-K002-B20の場合は、プラグをタッチスクリーンコントローラーのポートに直接差し込んでください。



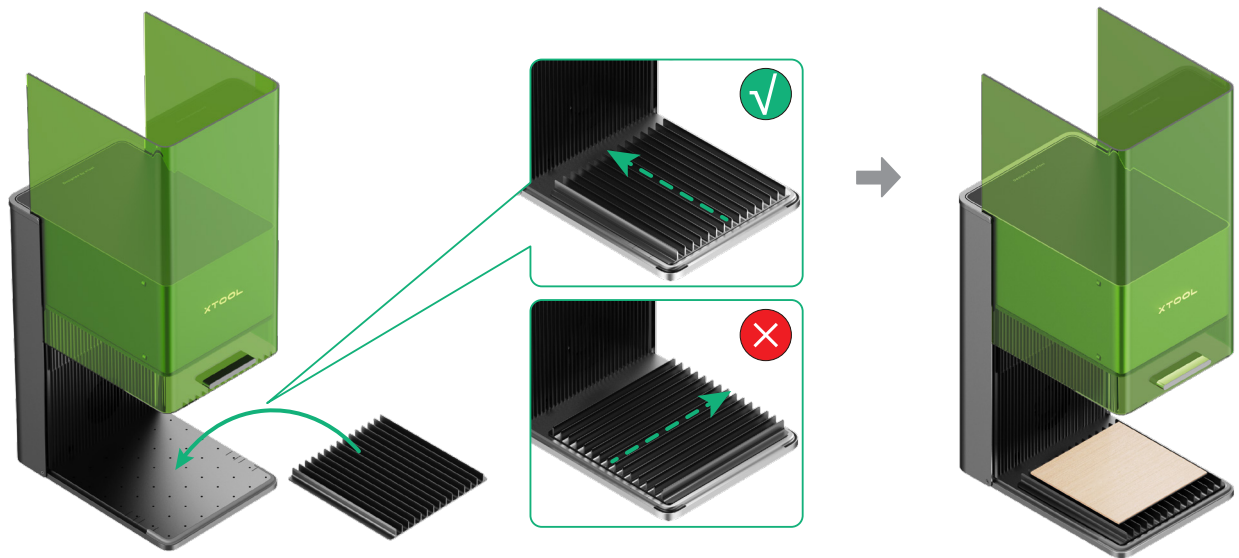
6 電源に接続します。



アクセサリの使用

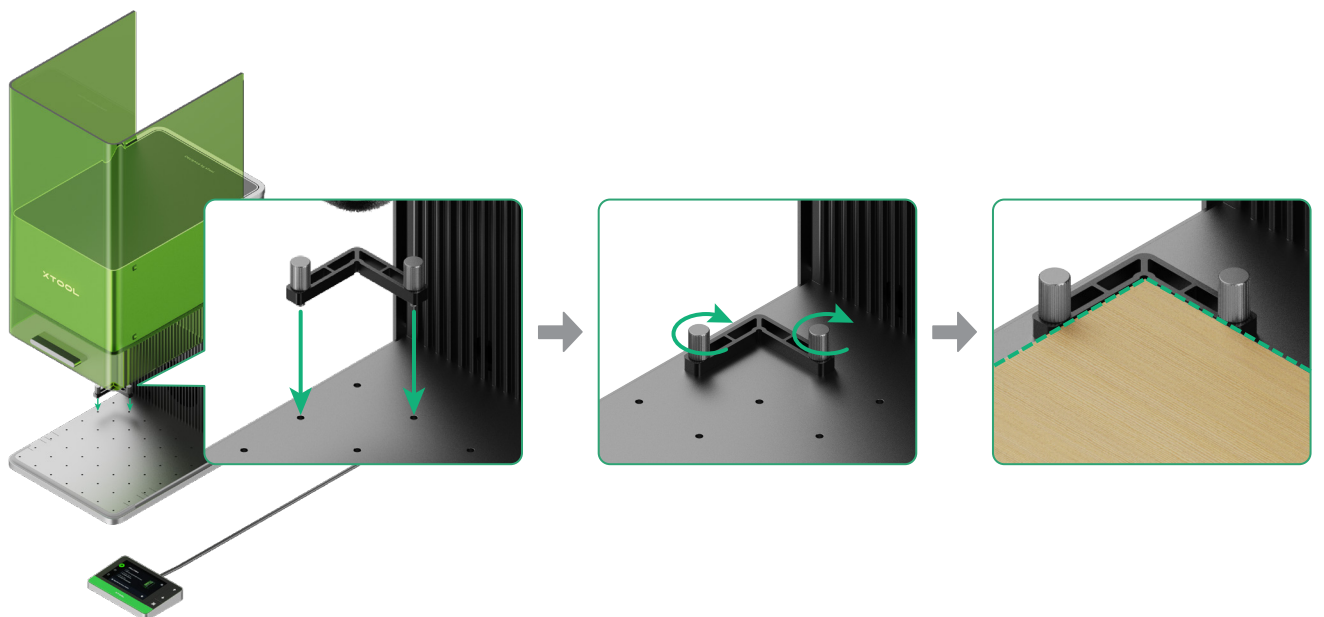
スラット パネルの使い方

材料をレーザーカットする場合は、スラット パネルを使用することをお勧めします。材料加工時の焼け焦げ部分を減らすことができ、ベースプレートを保護することができます。



L字型位置決めパーツの使い方

大量加工を行う場合、L字型位置決めパーツを使うと、素材を毎回同じ位置に置くのに役立ちます。



xTool F1 Ultra 使用

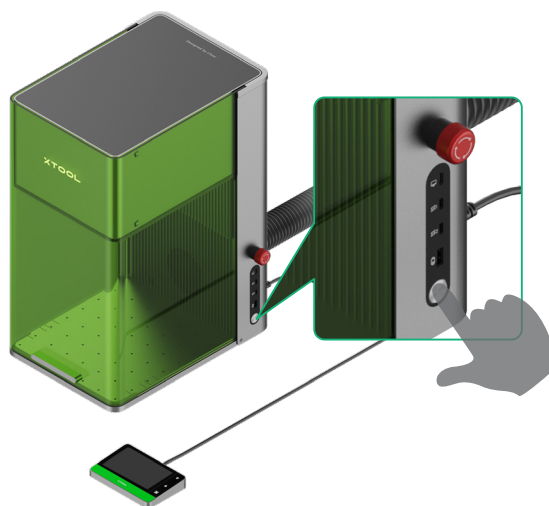
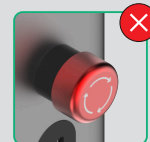
電源オン

電源スイッチを押して、xTool F1 Ultraの電源を入れます。



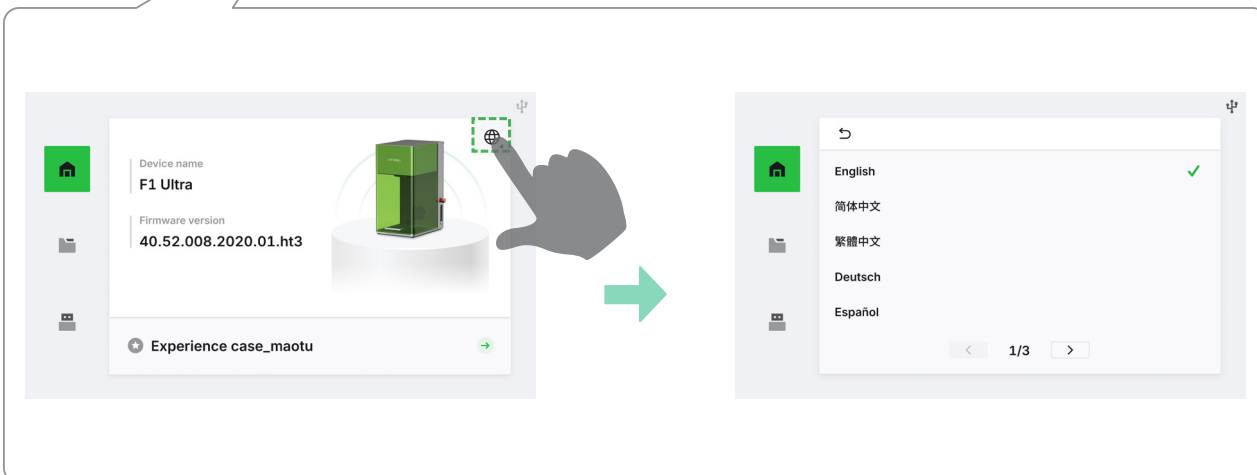
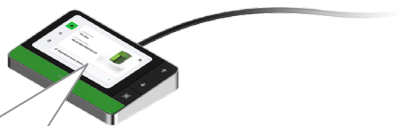
緊急停止スイッチを電源スイッチとして使用しないでください。

緊急事態が発生した場合にのみ、緊急停止スイッチを使用してください。機器の電源をオン/オフするために緊急停止スイッチを電源スイッチとして使用すると、機器が損傷するおそれがあります。



言語の設定

タッチスクリーン コントローラーのUI言語を設定します。

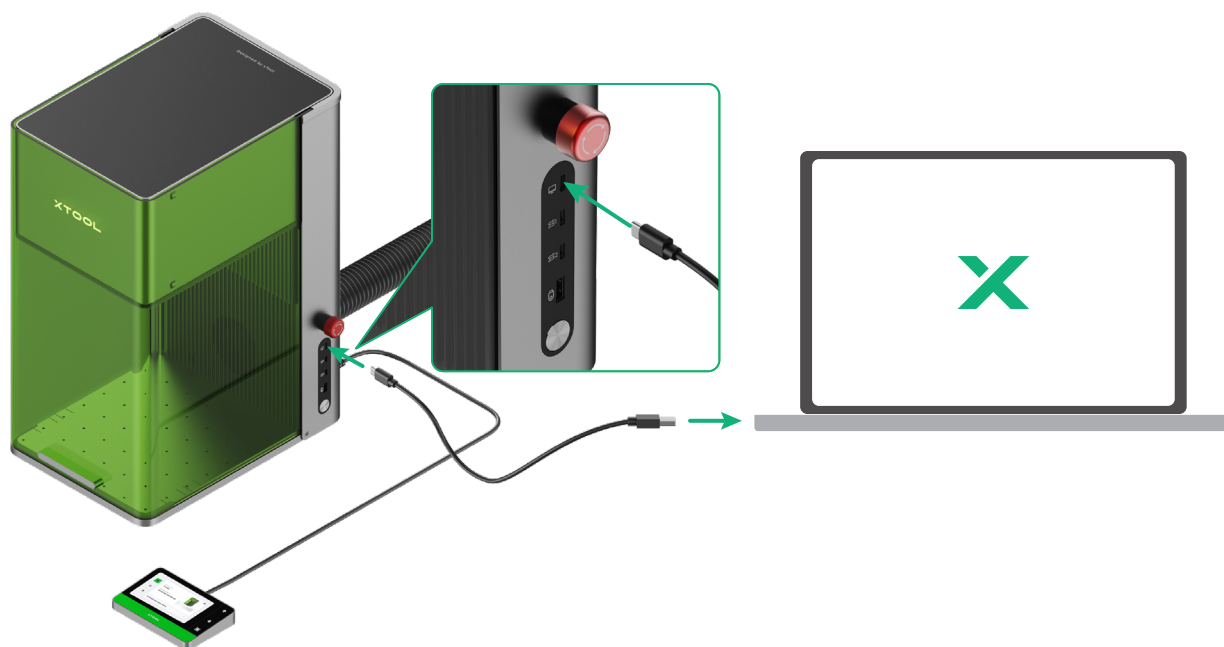


xTool F1 Ultraを操作するためのソフトウェアの使用法

(1) s.xtool.com/software にアクセスして、xTool ソフトウェアをダウンロードしてインストールしてください。



(2) USBケーブルを使用して、xTool F1 Ultraをコンピューターに接続してから、ソフトウェアでxTool F1 Ultraに接続します。



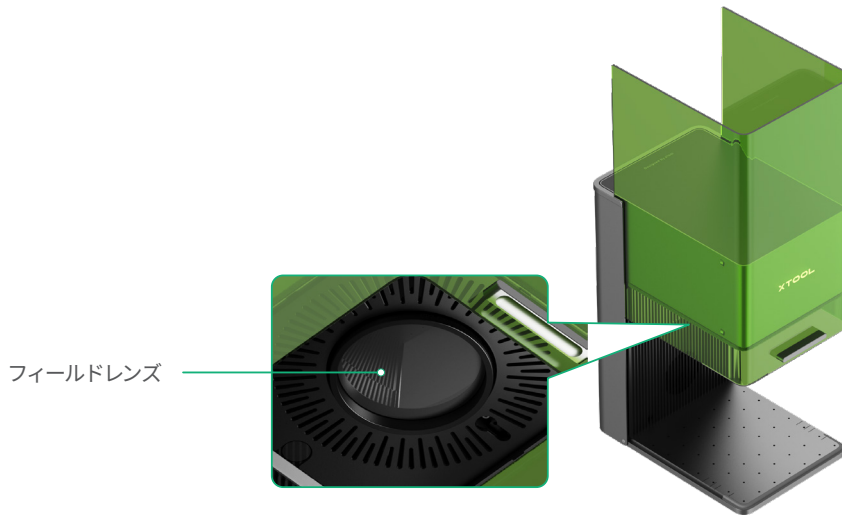
xTool ソフトウェアを使用して xTool F1 Ultra を操作し、素材を加工する方法についての詳細は、QRコードをスキャンするか support.xtool.com/product/33 をご覧ください。



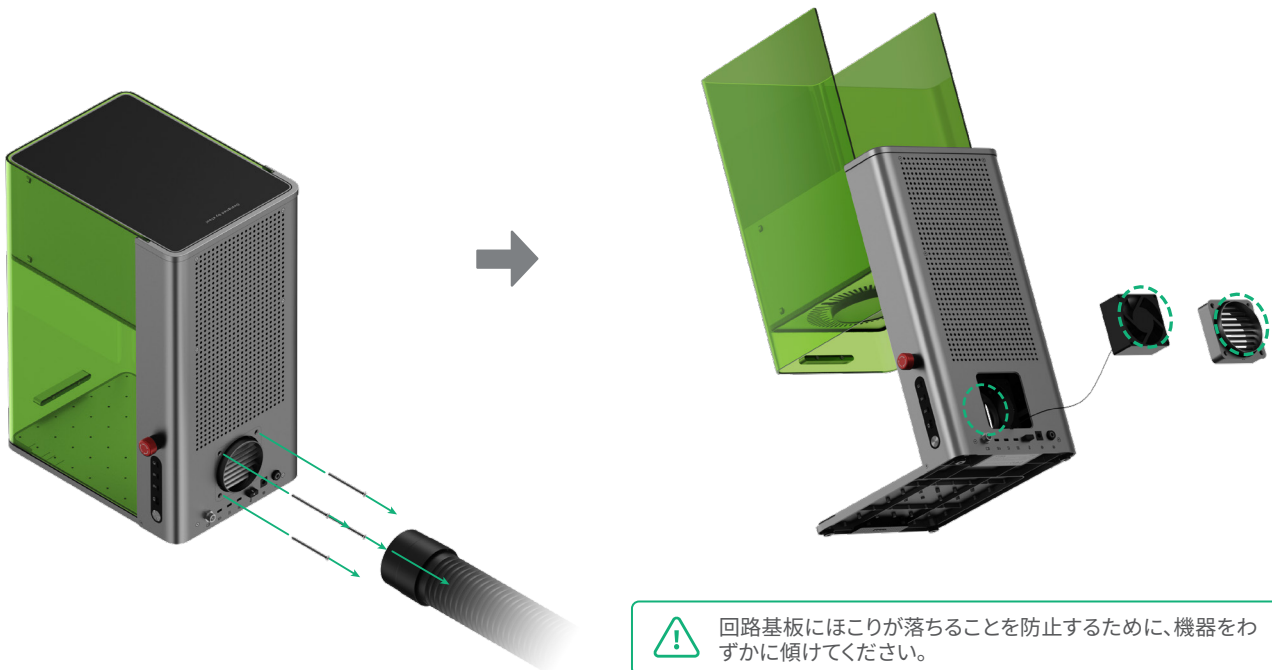
メンテナンス

 製品をメンテナンスする前に、電源を切断してください。

■ レーザーの出力低下が発生し、たとえば、彫刻パターンが狭くなるか素材が予期したとおりに切断できない場合、フィールドレンズが汚れている可能性があります。不織布（リントフリーの布）をアルコールで湿らせ、レンズを清掃します。



■ 煙が保護筐体の外側にあふれ出す場合、ほこりが付着し、ファンと煙排出口が動作を妨げている可能性があります。ほこりを取り除き、煙を正しく排出できるようにします。



XTOOL