

XTOOL | F1 Ultra

快速使用指南



物料清单	01
认识 xTool F1 Ultra	02
主机准备	05
配件使用	07
使用 xTool F1 Ultra	08
保养与维护	11

* 原始说明书的翻译版本

物料清单



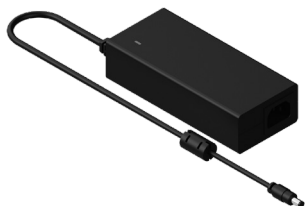
xTool F1 Ultra 激光雕刻机



触屏控制器



排烟管



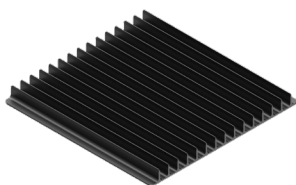
电源适配器



电源线



USB 数据线



刀条板



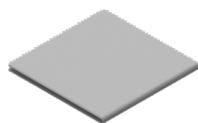
螺丝刀



L 型定位块



钥匙



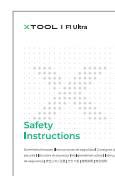
无尘布



案例材料包



快速使用指南



安全说明

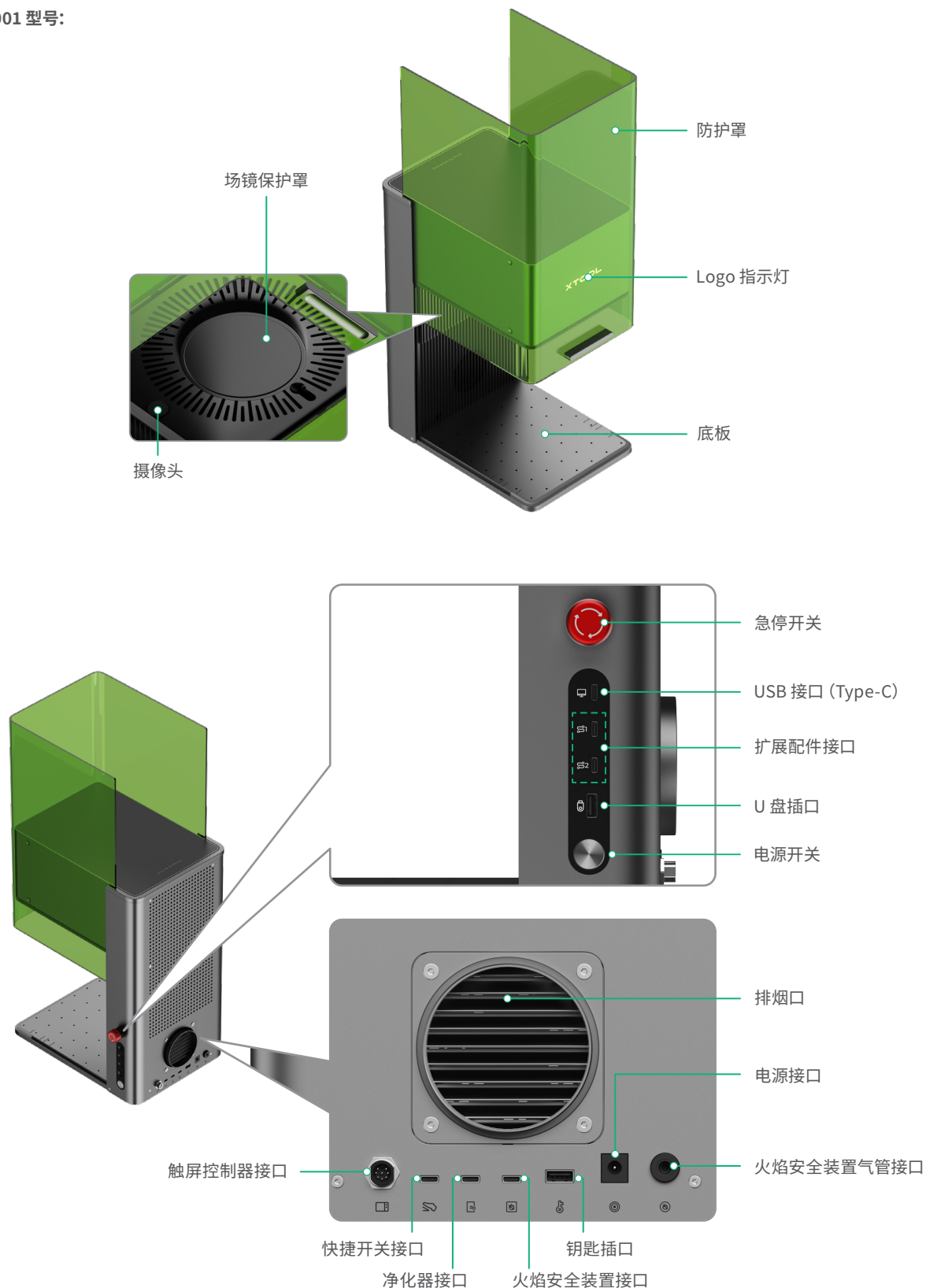


xTool F1 Ultra 存在两个型号: MXF-K002-001 和 MXF-K002-B20。两种型号的主机与触屏控制器的结构与外观略有差异。

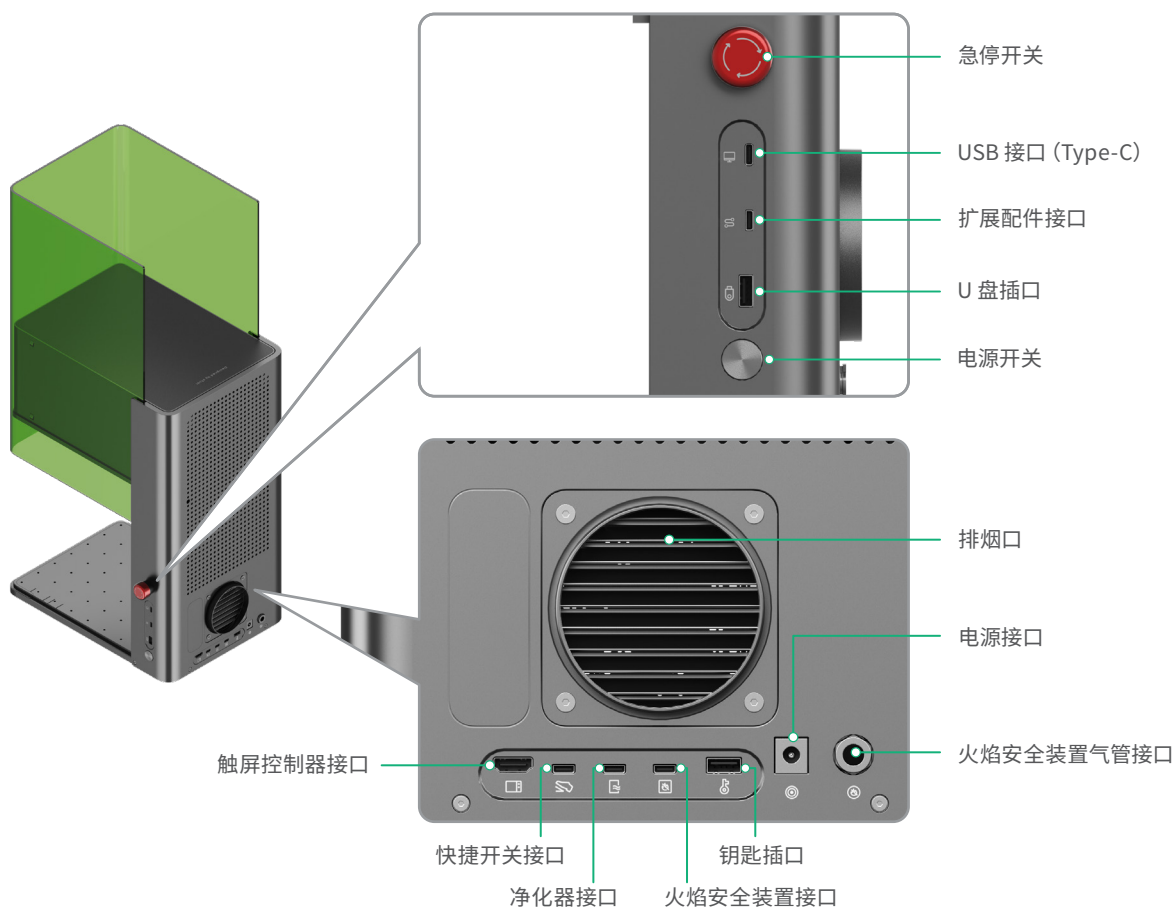
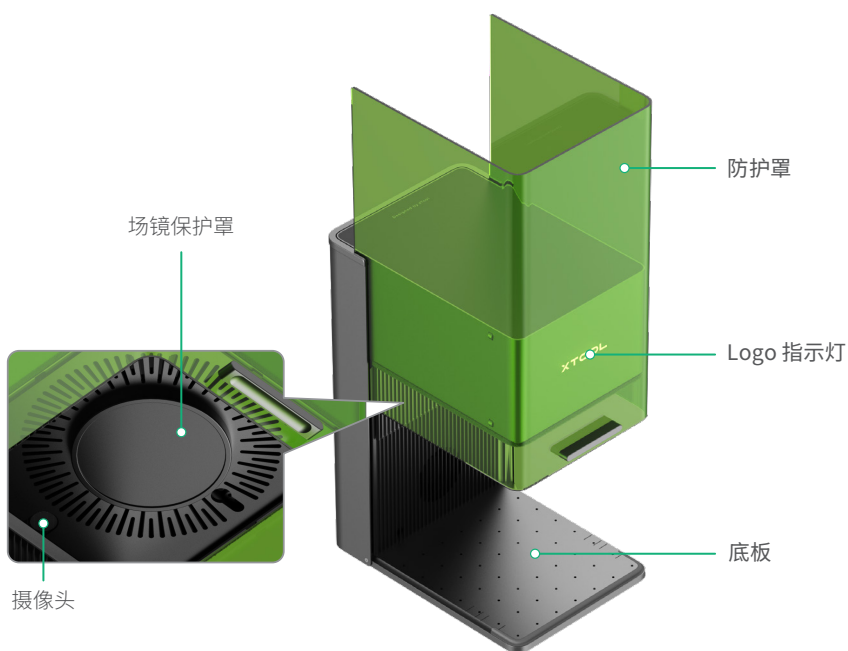
认识 xTool F1 Ultra

主机结构

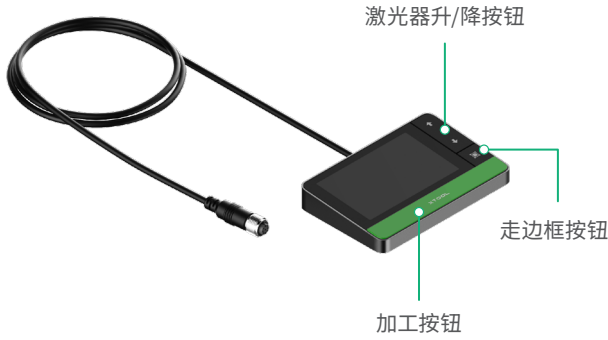
MXF-K002-001 型号:



MXF-K002-B20 型号:



触屏控制器



- **激光器升/降按钮:** 在手动对焦过程中控制激光器的升降。
- **走边框按钮:** 开始或停止走边框。
- **加工按钮:** 开始或停止加工。



对于 MXF-K002-B20 型号的产品，触屏控制器的插头略有差异。

铭牌贴纸



一类:

XTOOL | F1 Ultra

Model: MXF-K002-001 **Wavelength:** 445 ± 15 nm (20 W) / 1064 ± 5 nm (20 W)
Input power: 24 V – 25 V ≈ 10 A **FCC ID:** 2AH9Q-MXFK003
Manufactured by: Makeblock Co., Ltd. **IC:** 22796-MXFK003
Company address: Floor 4, Building C3, Nanshan iPark, No.1001 Xueyuan Avenue, Nanshan District, Shenzhen, Guangdong Province, 518000, China
EU Contact: Makeblock Europe B.V.
Address: Westplein 12, 3016 BM, Rotterdam, the Netherlands **Made in China**
Email: support@info.xtool.com **CAN ICES-003(B)/NMB-003(B)**

This device complies with Part 15 of the FCC Rules. Operation is subject to the following two conditions: (1) this device may not cause harmful interference, and (2) this device must accept any interference received, including interference that may cause undesired operation.

Complies with 21 CFR 1040.10 and 1040.11 except for conformance with IEC 60825-1 Ed. 3, as described in Laser Notice No. 56, dated May 8, 2019.



四类:

XTOOL | F1 Ultra

Model: MXF-K002-B20 **Wavelength:** 445 ± 15 nm (20 W) / 1064 ± 5 nm (20 W)
Input power: 24 V – 25 V ≈ 8 A **FCC ID:** 2AH9Q-MXFK002
Manufactured by: Makeblock Co., Ltd. **IC:** 22796-MXFK002
Company address: Floor 4, Building C3, Nanshan iPark, No.1001 Xueyuan Avenue, Nanshan District, Shenzhen, Guangdong Province, 518000, China
Email: support@info.xtool.com **Made in China**
CAN ICES-003(B)/NMB-003(B)

This device complies with Part 15 of the FCC Rules. Operation is subject to the following two conditions: (1) this device may not cause harmful interference, and (2) this device must accept any interference received, including interference that may cause undesired operation.

Complies with 21 CFR 1040.10 and 1040.11 except for conformance with IEC 60825-1 Ed. 3, as described in Laser Notice No. 56, dated May 8, 2019.



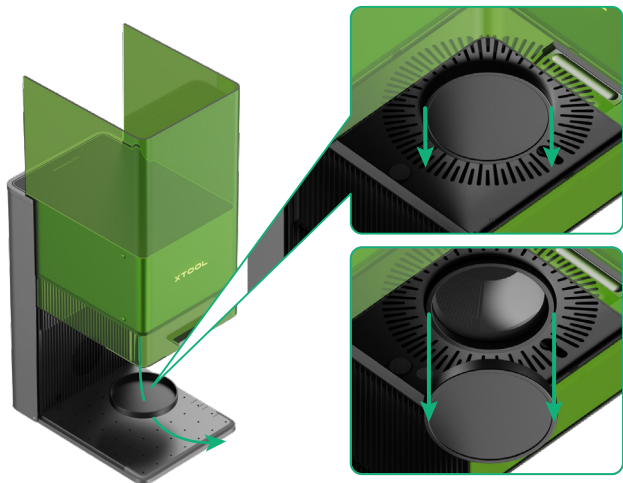
产品规格

产品名称	xTool F1 Ultra 激光雕刻机
尺寸	493mm × 253mm × 373mm
内部加工区域	220mm × 220mm
最大加工速度	10000mm/s

输入电源	24 V – 25 V ≈ max. 10 A
激光器	445 ± 15nm 蓝光激光 1064 ± 5nm 光纤红外激光
激光功率	20 W (445 ± 15 nm) 20 W (1064 ± 5 nm)
连接方式	Wi-Fi、USB、IP

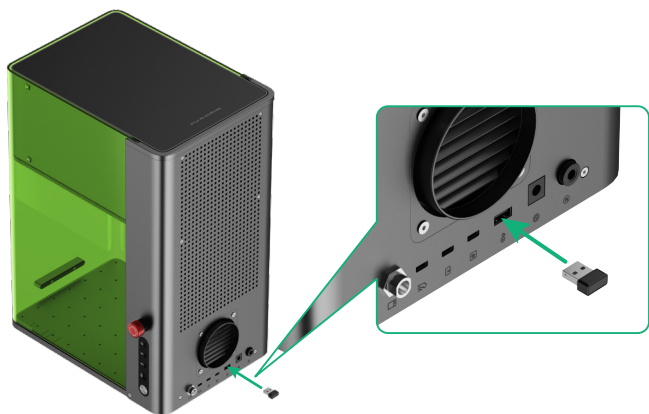
主机准备

- 1 将场镜保护罩往下拔出。



若长时间不使用机器，可将场镜保护罩装回，防止场镜沾灰。每次使用机器前，请确保场镜保护罩已取下。

- 2 将钥匙插入到位。



权限控制钥匙

拔掉钥匙可禁用机器的激光加工及相关功能。

远程互锁连接器（用于 4 类机型）

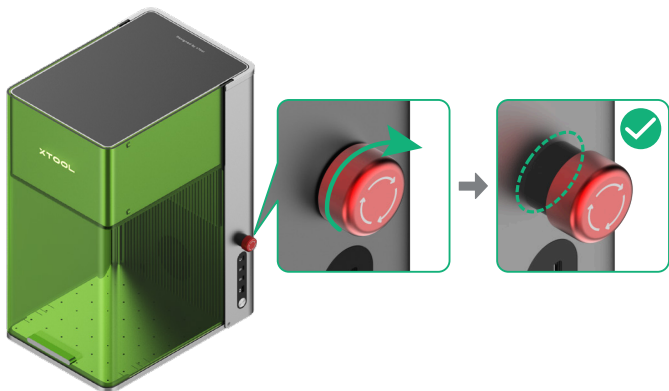
此钥匙也可作为远程互锁连接器使用。

更多信息，请前往 s.makextool.com/wiki/zh/accessory/key 了解。



s.makextool.com/wiki/zh/accessory/key

- 3 确保急停开关处于旋开状态。若急停开关被按下，请旋转旋钮使其复位。

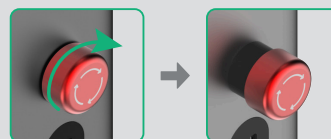


急停开关

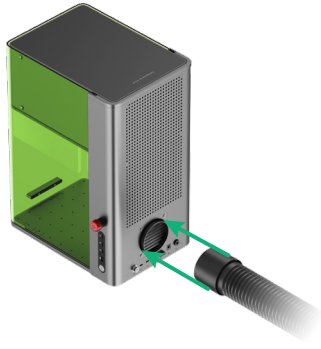
出现紧急情况时，按下急停开关可快速断电，关停设备。



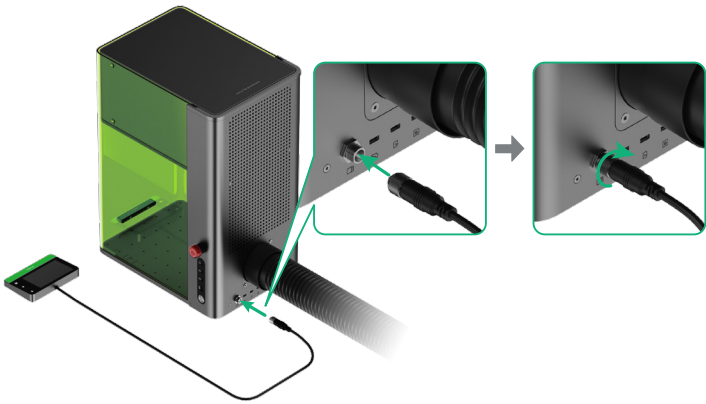
紧急情况解除后，旋转急停开关即可使其复位。



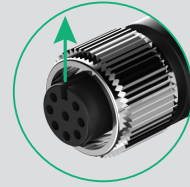
4 安装排烟管。



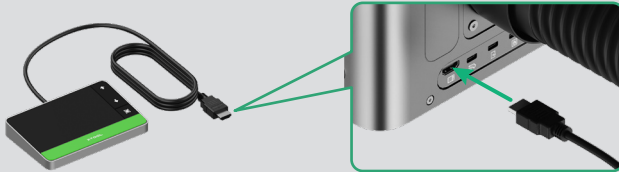
5 连接触屏控制器。



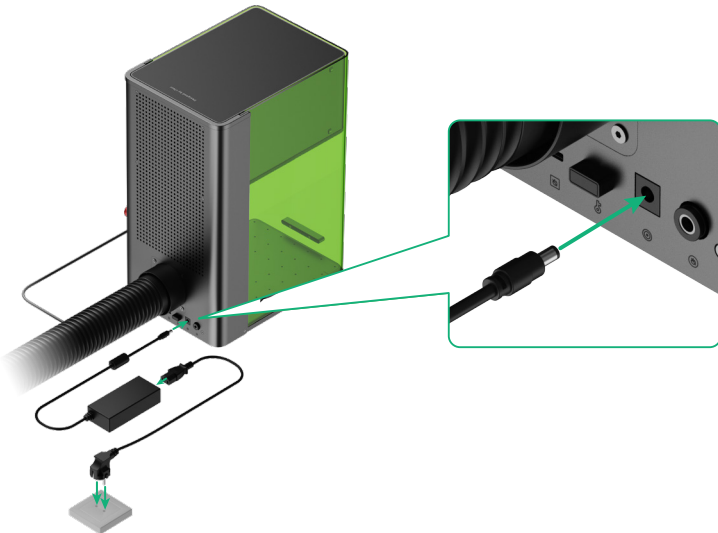
⚠ 插线时，确保导线末端接口的小凹槽朝上。



💡 若产品型号为 MXF-K002-B20，则直接插入触屏控制器的连接线插头即可。



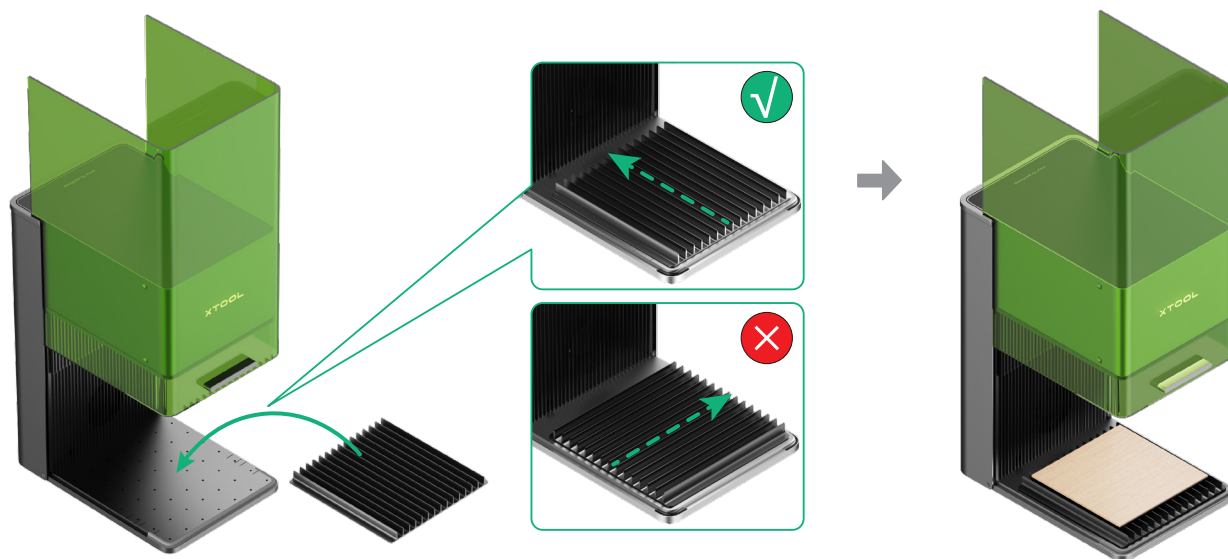
6 连接电源。



配件使用

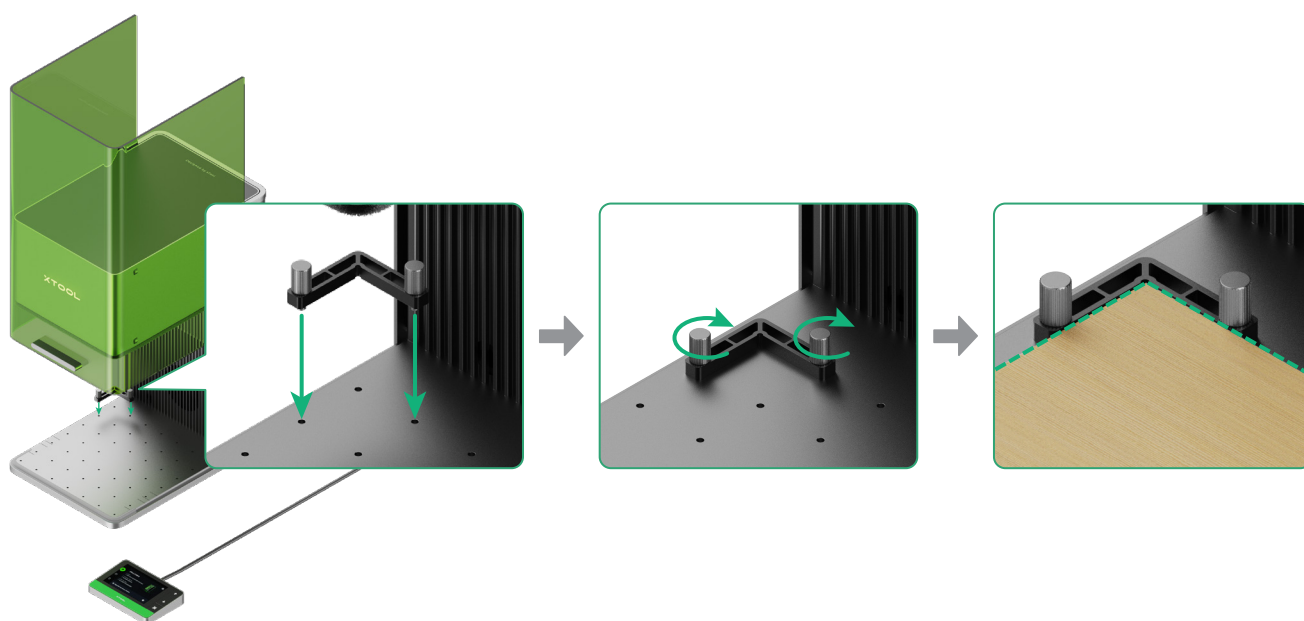
使用刀条板

如需切割材料，可将刀条板垫在材料下方，以减轻材料背部熏黄，并保护底板。



使用 L 型定位块

如需批量加工，可使用 L 型定位块，它可以帮你每次都把材料放置到相同的位置。



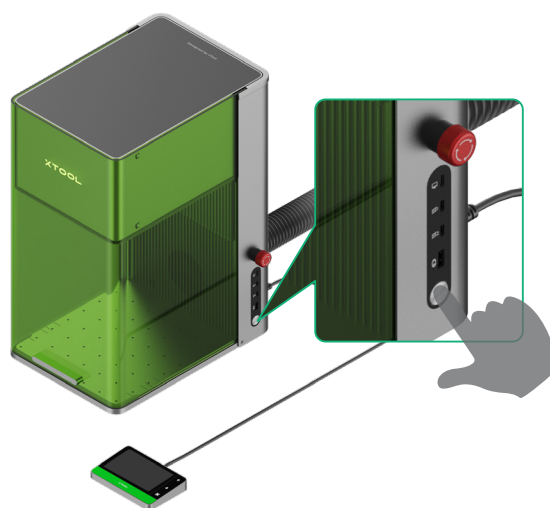
使用 xTool F1 Ultra

开机

按下电源开关, 启动 xTool F1 Ultra 激光雕刻机。

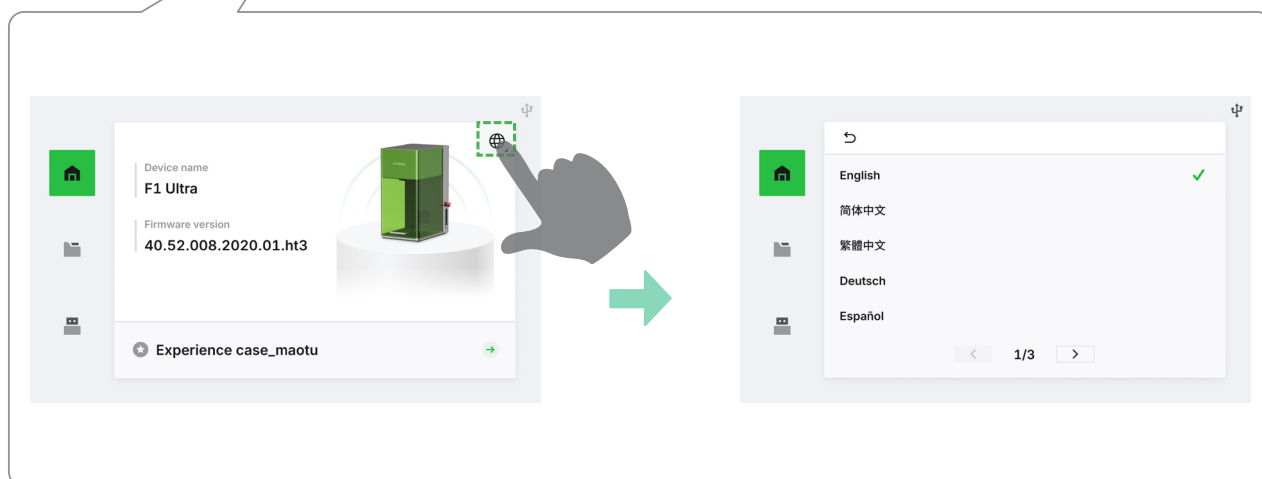
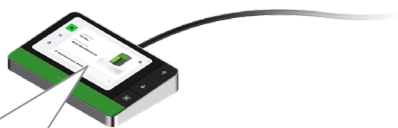


请勿将急停开关作为电源开关使用。
急停开关仅用于紧急情况, 用于日常开关机可能会损坏机器。



设置语言

设置 xTool F1 Ultra 触控屏的界面语言。

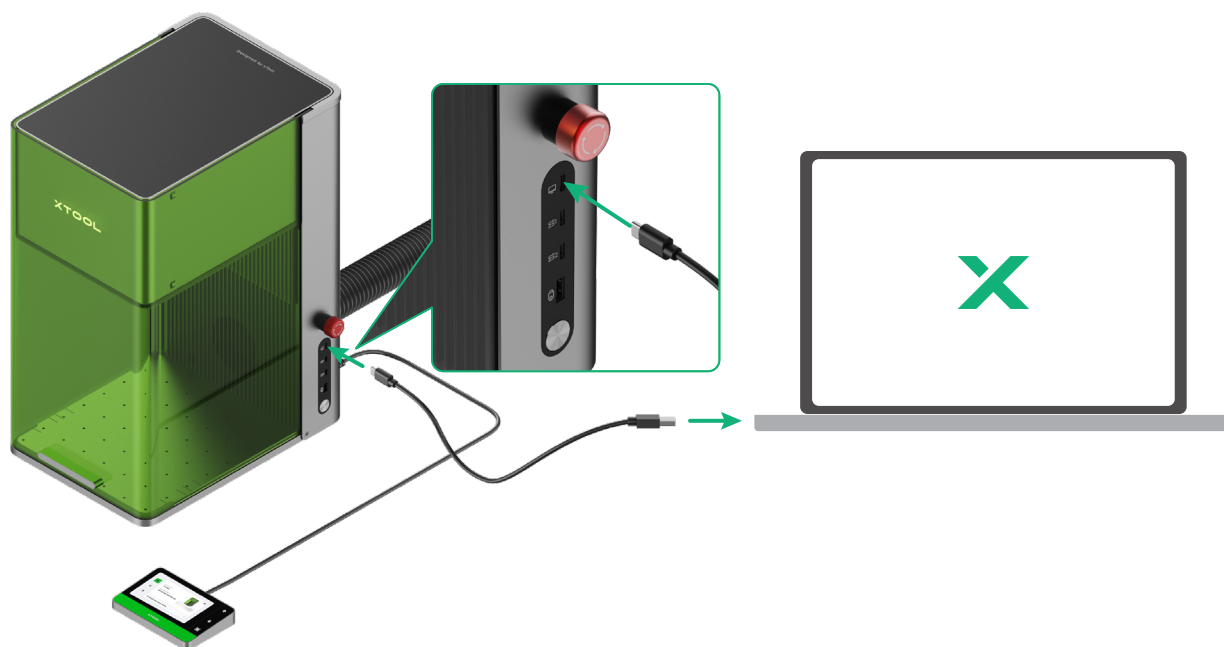


使用软件操作 xTool F1 Ultra

(1) 访问 s.makextool.com/software 下载并安装 xTool 软件。



(2) 使用 USB 线连接 xTool F1 Ultra 与电脑，然后在软件中连接 xTool F1 Ultra。



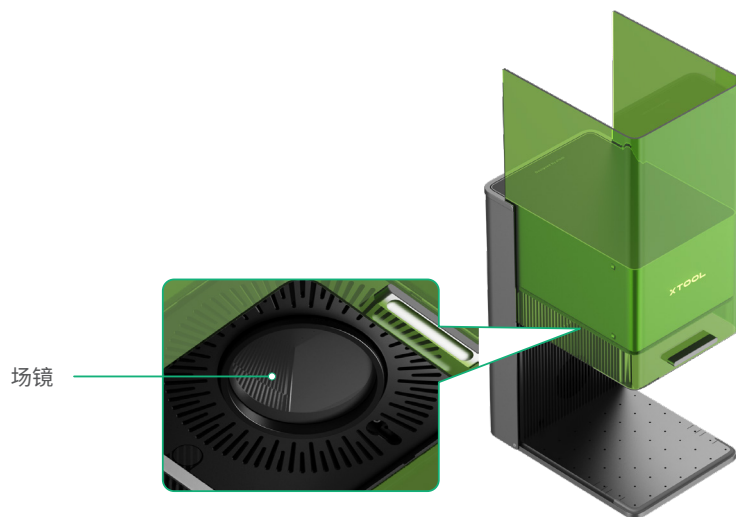
有关使用 xTool 软件操控 xTool F1 Ultra 激光雕刻机进行材料加工的详细操作说明, 可访问 s.xtool.cn/wiki/f1-ultra 查看。



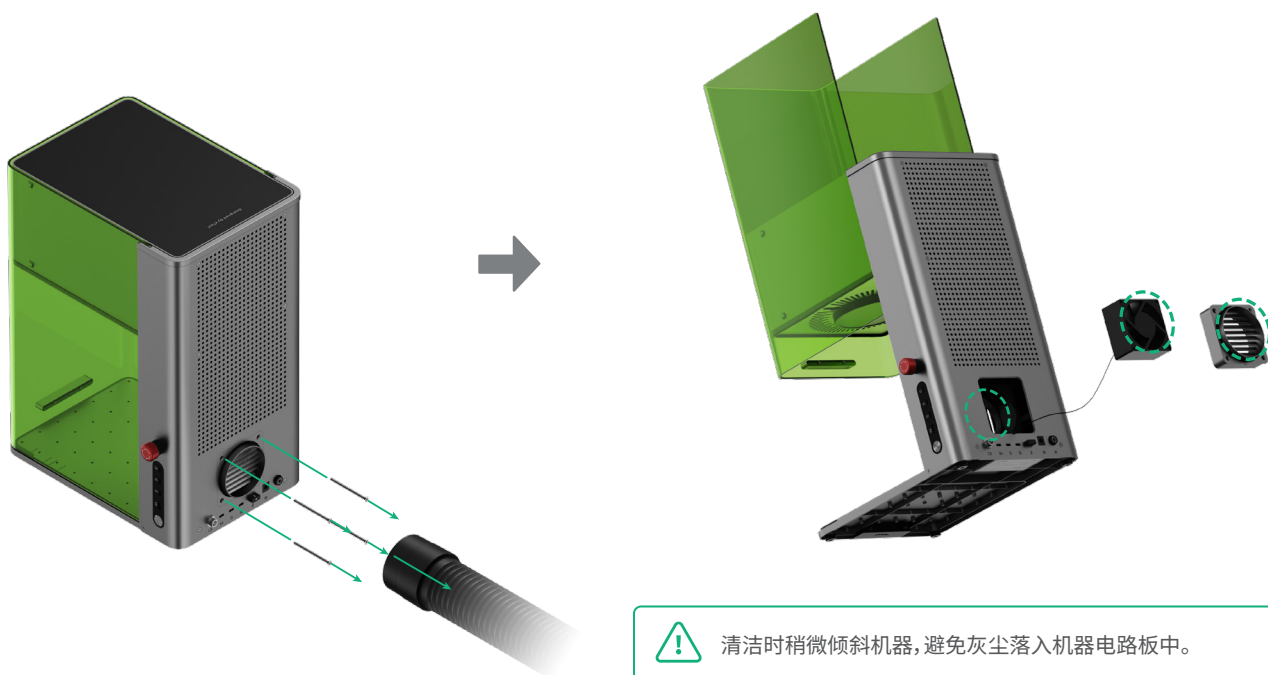
保养与维护

⚠ 进行保养与维护前，请务必切断电源。

■ 当发现激光功率衰减，如雕刻痕迹过浅或无法切穿材料时，可能是场镜脏污，请使用酒精沾湿无尘布擦拭干净。



■ 当发现防护罩漏烟，可能是排风扇和排烟口积灰影响排烟，请清洁以确保正常排烟。



XTOOL