

# XTOOL | F1 Ultra

快速入門指南



<b>物品清單</b>	<b>01</b>
<b>認識 xTool F1 Ultra</b>	<b>02</b>
<b>準備主機</b>	<b>05</b>
<b>使用配件</b>	<b>07</b>
<b>使用 xTool F1 Ultra</b>	<b>08</b>
<b>維護</b>	<b>11</b>

\* 原始說明書的翻譯

## 物品清單



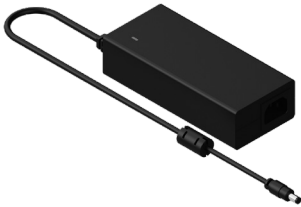
xTool F1 Ultra 雷射雕刻機



觸控螢幕控制器



排煙管



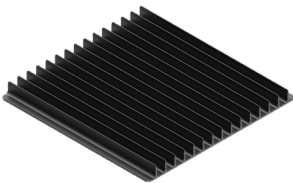
電源適配器



電源線



USB 連接線



刀條板



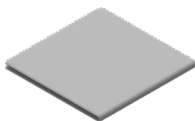
螺絲起子



L 型定位塊



鑰匙



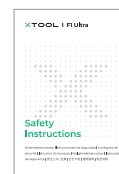
無塵布



範例專案材料



快速入門指南



安全說明

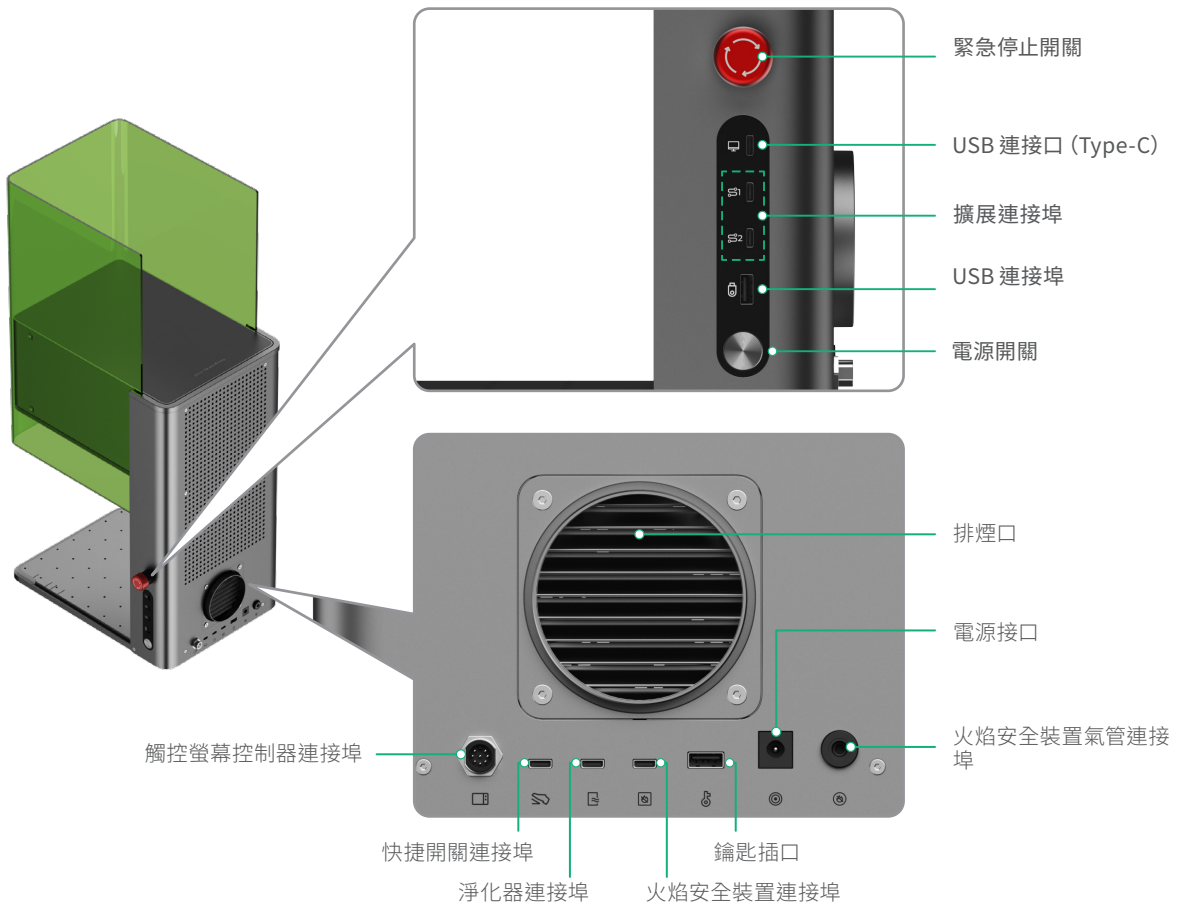
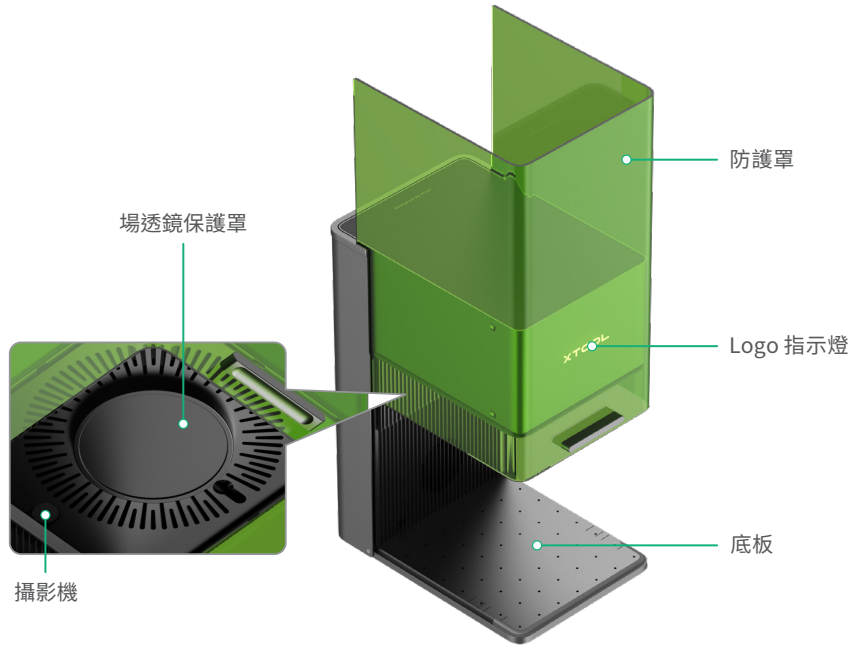


xTool F1 Ultra 共有兩種型號：MXF-K002-001 與 MXF-K002-B20。兩種型號之主機與觸控螢幕控制器在結構與外觀上略有差異。

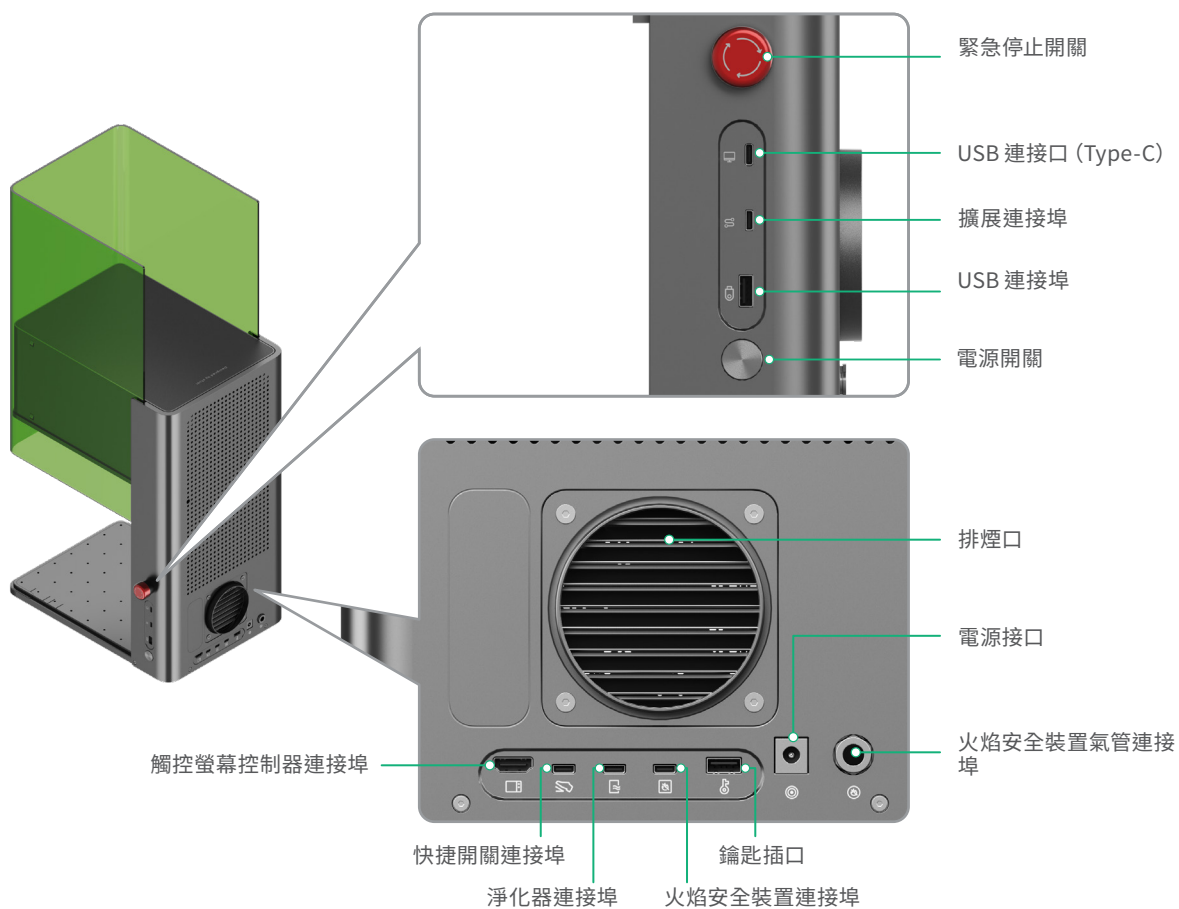
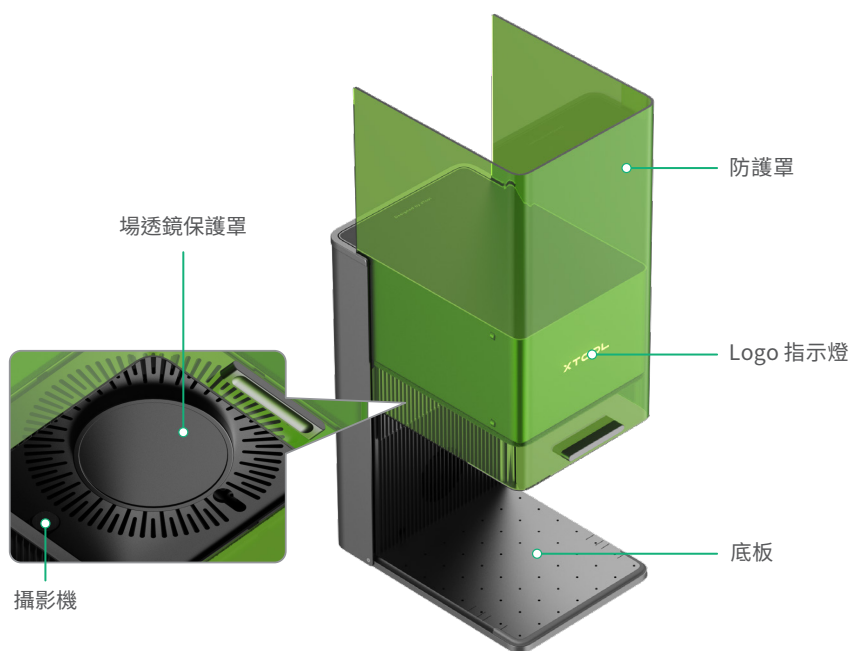
# 認識 xTool F1 Ultra

## 產品結構

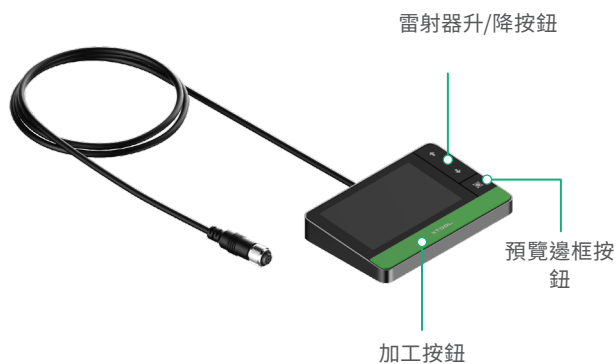
MXF-K002-001 型號：



MXF-K002-B20 型號：



## 觸控螢幕控制器



- 雷射器升/降按鈕：在手動對焦過程中控制雷射器的升降。
- 預覽邊框按鈕：開始或停止預覽邊框。
- 加工按鈕：開始或停止加工。



對於 MXF-K002-B20 型號，觸控螢幕控制器的插頭略有差異。

## 標示貼紙



### 一類:

#### XTOOL | F1 Ultra

**Model:** MXF-K002-001 **Wavelength:** 445 ± 15 nm (20 W) / 1064 ± 5 nm (20 W)  
**Input power:** 24 V – 25 V ≈ 10 A **FCC ID:** 2AH9Q-MXFK003  
**Manufactured by:** Makeblock Co., Ltd. **IC:** 22796-MXFK003  
**Company address:** Floor 4, Building C3, Nanshan iPark, No.1001 Xueyuan Avenue, Nanshan District, Shenzhen, Guangdong Province, 518000, China  
**EU Contact:** Makeblock Europe B.V.  
**Address:** Westplein 12, 3016 BM, Rotterdam, the Netherlands **Made in China**  
**Email:** support@info.xtool.com **CAN ICES-003(B)/NMB-003(B)**

This device complies with Part 15 of the FCC Rules. Operation is subject to the following two conditions: (1) this device may not cause harmful interference, and (2) this device must accept any interference received, including interference that may cause undesired operation.

Complies with 21 CFR 1040.10 and 1040.11 except for conformance with IEC 60825-1 Ed. 3, as described in Laser Notice No. 56, dated May 8, 2019.



### 四類:

#### XTOOL | F1 Ultra

**Model:** MXF-K002-B20 **Wavelength:** 445 ± 15 nm (20 W) / 1064 ± 5 nm (20 W)  
**Input power:** 24 V – 25 V ≈ 8 A **FCC ID:** 2AH9Q-MXFK002  
**Manufactured by:** Makeblock Co., Ltd. **IC:** 22796-MXFK002  
**Company address:** Floor 4, Building C3, Nanshan iPark, No.1001 Xueyuan Avenue, Nanshan District, Shenzhen, Guangdong Province, 518000, China  
**Email:** support@info.xtool.com **Made in China**  
**CAN ICES-003(B)/NMB-003(B)**

This device complies with Part 15 of the FCC Rules. Operation is subject to the following two conditions: (1) this device may not cause harmful interference, and (2) this device must accept any interference received, including interference that may cause undesired operation.

Complies with 21 CFR 1040.10 and 1040.11 except for conformance with IEC 60825-1 Ed. 3, as described in Laser Notice No. 56, dated May 8, 2019.



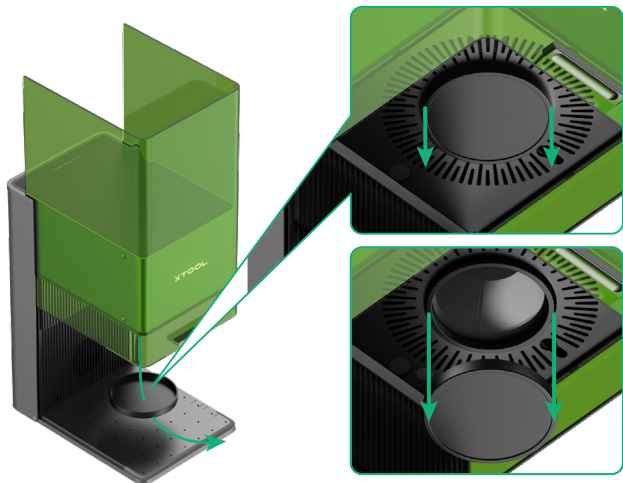
## 產品規格

產品名稱	xTool F1 Ultra 雷射雕刻機
尺寸	493 mm × 253 mm × 373 mm
內部加工區域	220 mm × 220 mm
最大加工速度	10000 mm/s

輸入電源	24 V – 25 V ≈ max. 10 A
雷射器	445 ± 15 nm 藍光雷射 1064 ± 5 nm 光纖紅外線雷射
雷射功率	20 W (445 ± 15 nm) 20 W (1064 ± 5 nm)
連接方式	Wi-Fi、USB、IP

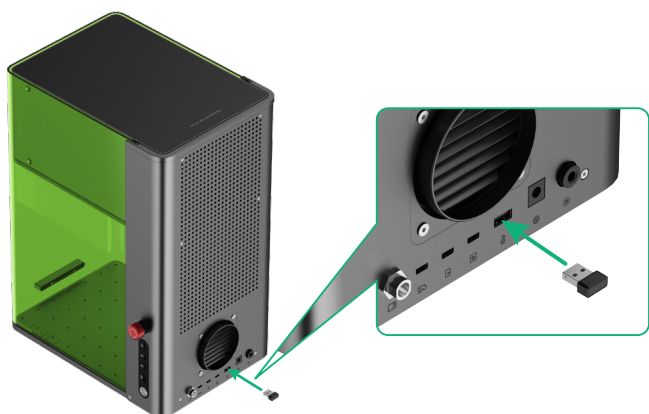
## 準備主機

- 1 將場透鏡保護罩向下拔出。



長時間不使用機器時，可裝回場透鏡保護罩，避免場透鏡沾到灰塵。每次使用機器前，請確保已取下場透鏡保護罩。

- 2 將鑰匙正確插入。



### 權限控制鑰匙

拔掉鑰匙即可停用機器的雷射加工及相關功能。

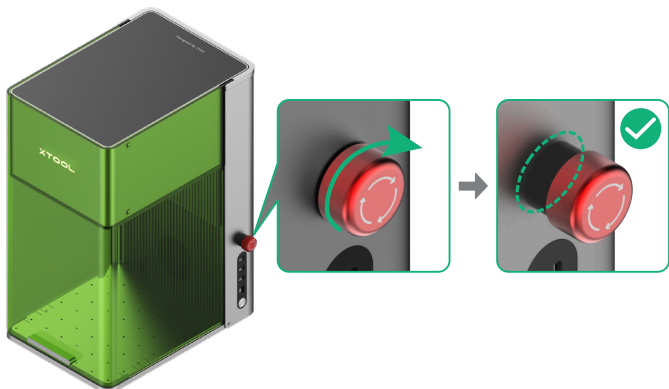
### 遠端聯鎖連接器 (適用於第 4 級機型)

此鑰匙也可作為遠端聯鎖連接器使用。請前往 [support.xtool.com/article/1367](https://support.xtool.com/article/1367) 瞭解更多資訊。



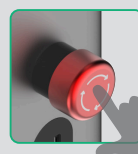
[support.xtool.com/article/1367](https://support.xtool.com/article/1367)

- 3 確認已旋開緊急停止開關。若已按下緊急停止開關，請旋轉旋鈕以復位。

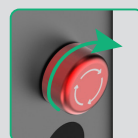


### 緊急停止開關

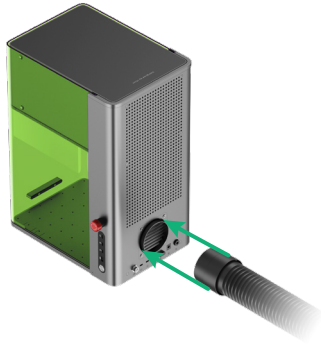
如果出現緊急情況，您可按下緊急停止開關，以快速關閉設備。



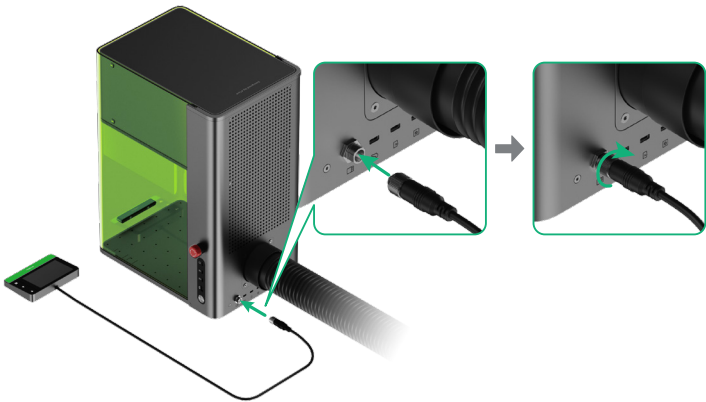
確認緊急情況解除後，旋轉緊急停止開關即可將其重置。



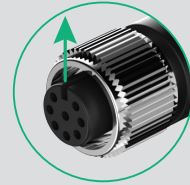
4 安裝排煙管。



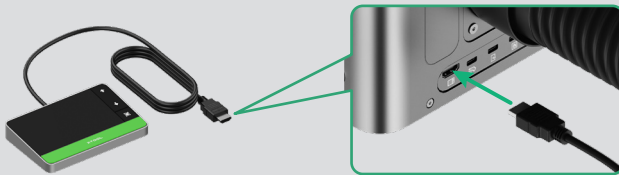
5 連接觸控螢幕控制器。



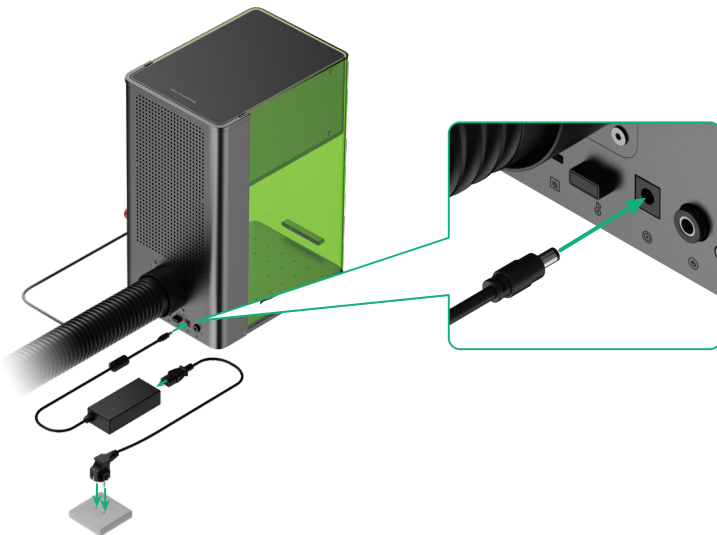
⚠ 插線時，請確保導線末端連接埠的小凹槽朝上。



若產品型號為 MXF-K002-B20，請將插頭直接插入觸控螢幕控制器的連接埠。



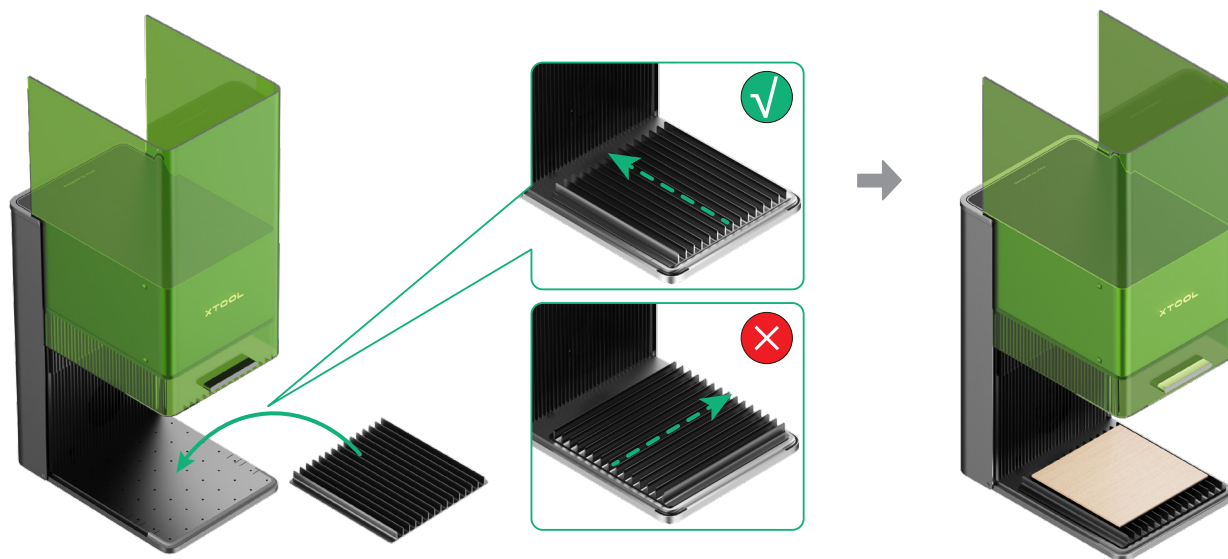
6 連接電源。



## 使用配件

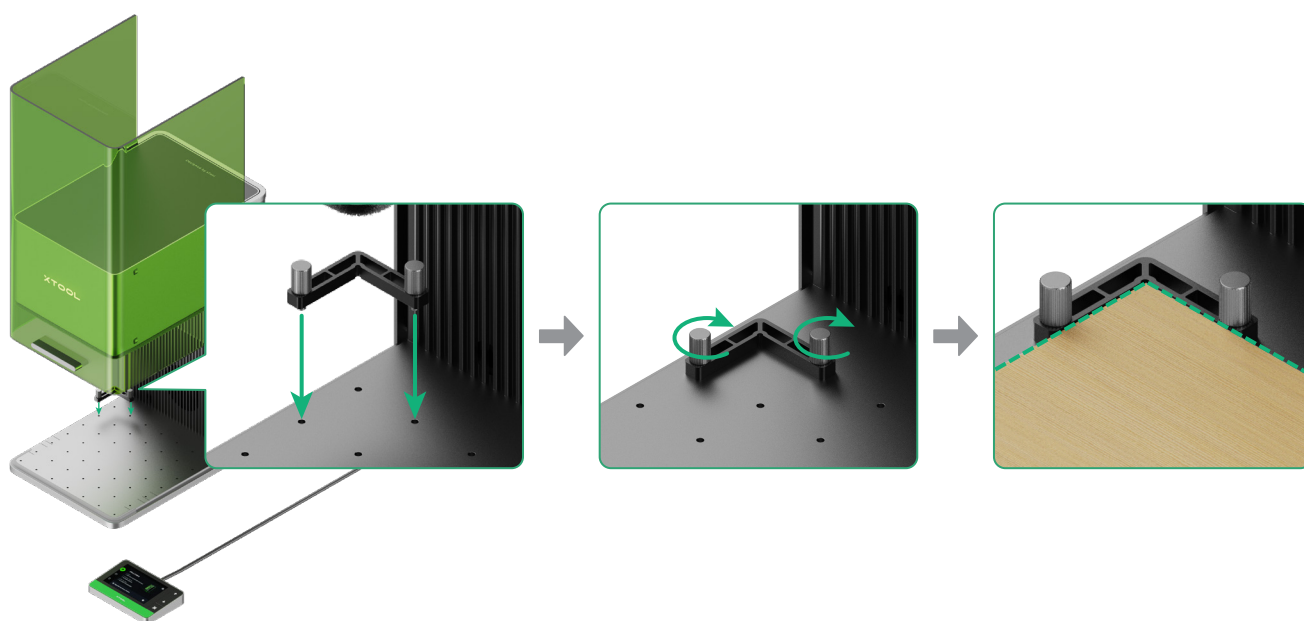
### 使用刀條板

如果你想要對材料進行激光切割，建議使用刀條板，以減少材料被熏黃的面積，並保護底板。



### 使用 L 型定位塊

一次加工多份材料時，L 型定位塊可協助您每次都將材料置於相同的位置。



## 使用 xTool F1 Ultra

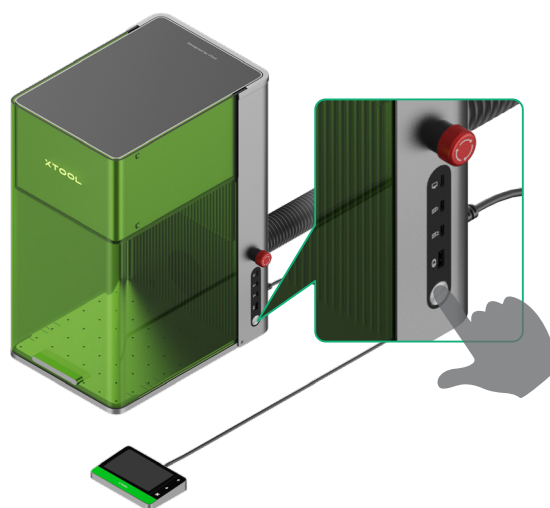
### 開機

按下電源開關，啟動 xTool F1 Ultra 雷射雕刻機。



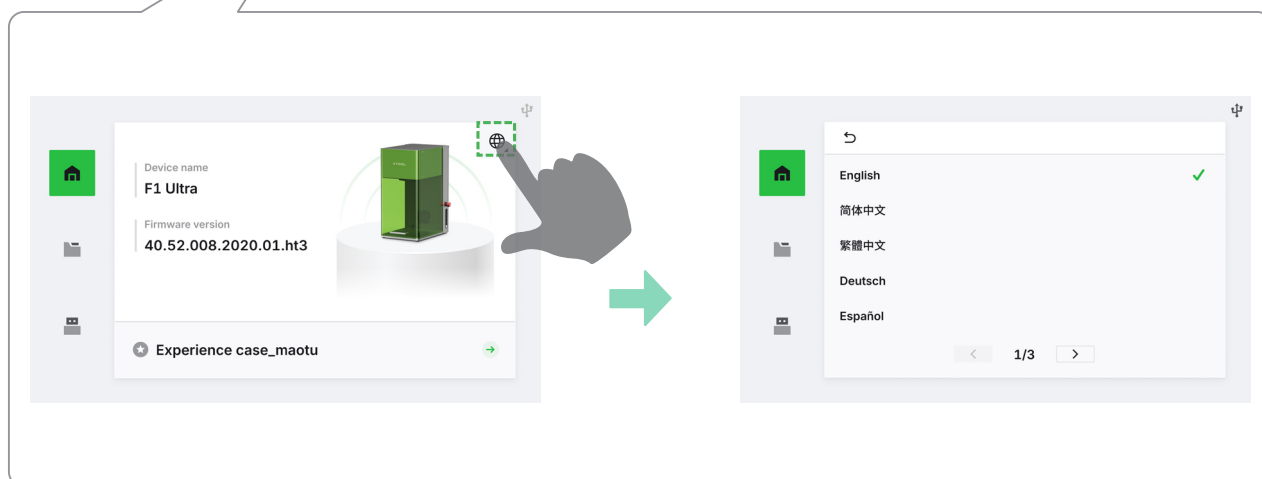
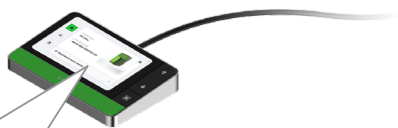
請勿將緊急停止開關當作電源開關使用。

緊急停止開關僅可在緊急情況下使用，如用於一般開關機，可能會損壞機器。



### 設定語言

設定觸控螢幕介面語言。

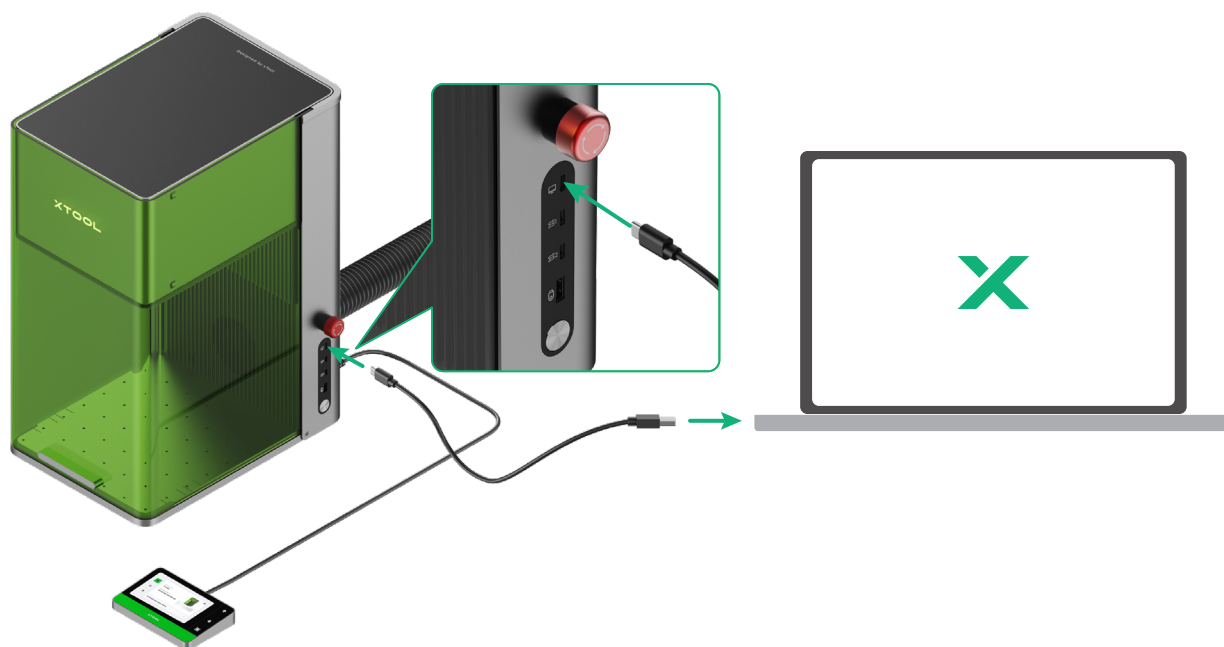


## 透過軟體來操作 xTool F1 Ultra

(1) 前往 [s.xtool.com/software](https://s.xtool.com/software) 下載並安裝 xTool 軟體。



(2) 使用 USB 線連接 xTool F1 Ultra 與電腦，然後在軟體中連接 xTool F1 Ultra。



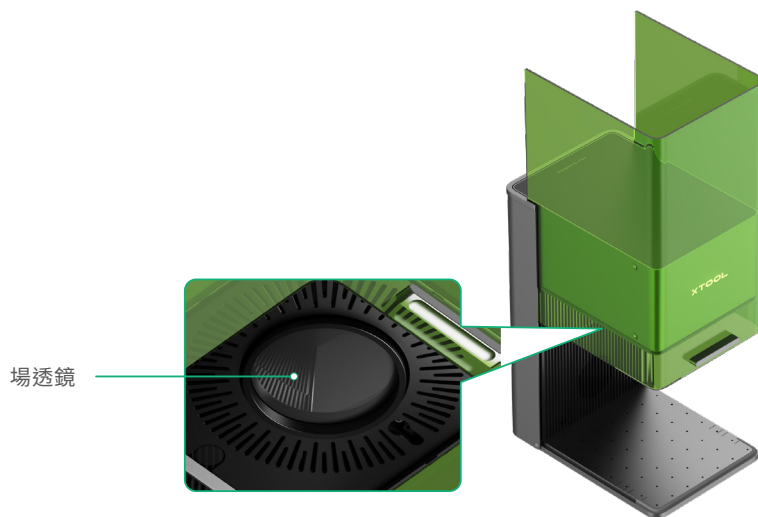
您可以掃描 QR code，或者前往 [support.xtool.com/product/33](https://support.xtool.com/product/33) 查看如何使用 xTool 軟體操控 xTool F1 Ultra 雷射雕刻機加工材料。



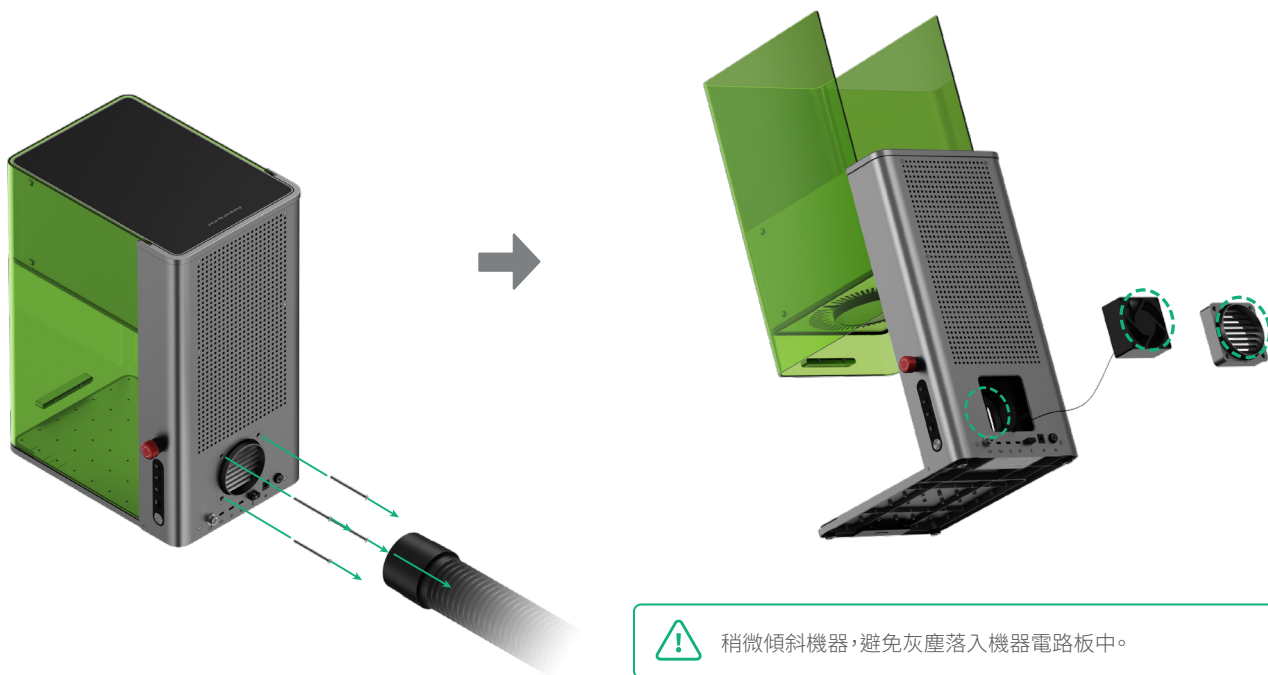
## 維護

⚠ 進行保養與維護前，請務必切斷電源。

■ 若發現雷射功率有衰減 (例如雕刻痕跡過淺，或無法切穿材料) 的情況，可能因為是場透鏡髒汙，請以無塵布沾酒精將其擦拭乾淨。



■ 若發現防護罩有煙霧漏出，可能是因為排風扇和排煙口積灰而影響排煙，請進行清潔，以確保排煙正常。



⚠ 稍微傾斜機器，避免灰塵落入機器電路板中。

**X**TOOL