

XTOOL | F1 Ultra

Kurzanleitung



Liste der Teile	01
Lernen Sie Ihr xTool F1 Ultra kennen	02
Maschine vorbereiten	05
Zubehör verwenden	07
xTool F1 Ultra verwenden	08
Wartung	11

* Übersetzung der Originalanleitung

Liste der Teile



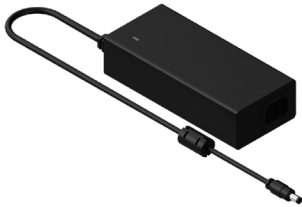
xTool F1 Ultra



Touchscreen-Steuerung



Schlauch



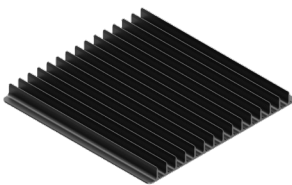
Netzteil



Netzkabel



USB-Kabel



Lamellenplatte



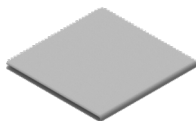
Schraubenzieher



L-förmiges Positionierteil



Schlüssel



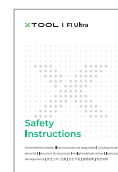
Fusselfreies Tuch



Beispielprojektmaterial



Kurzanleitung



Sicherheitshinweise

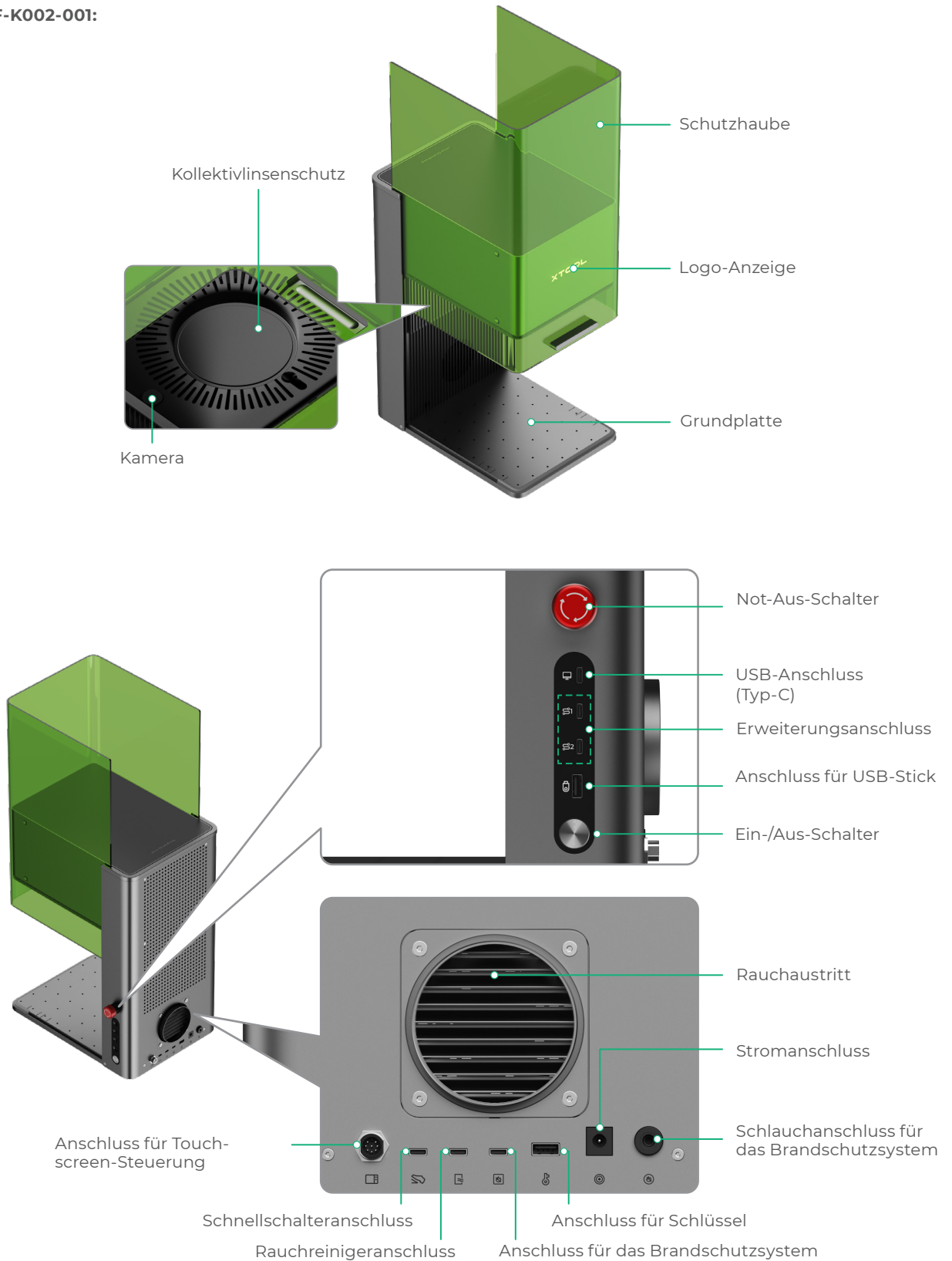


Das xTool F1 Ultra ist in zwei Modellen erhältlich: MXF-K002-001 und MXF-K002-B20. Aufbau und Erscheinungsbild von Hauptgerät und Touchscreen-Steuerung unterscheiden sich bei den beiden Modellen geringfügig.

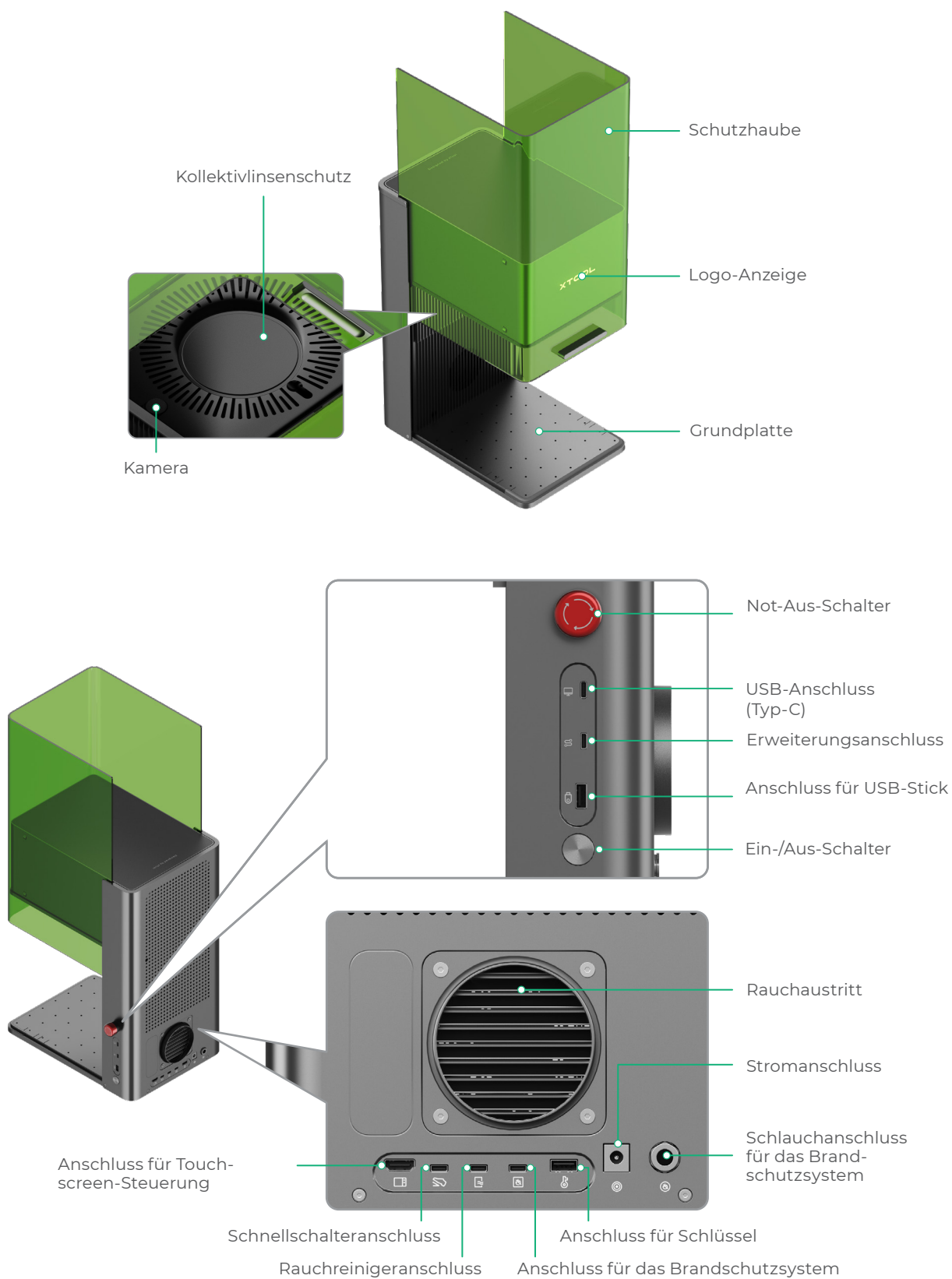
Lernen Sie Ihr xTool F1 Ultra kennen

Produktaufbau

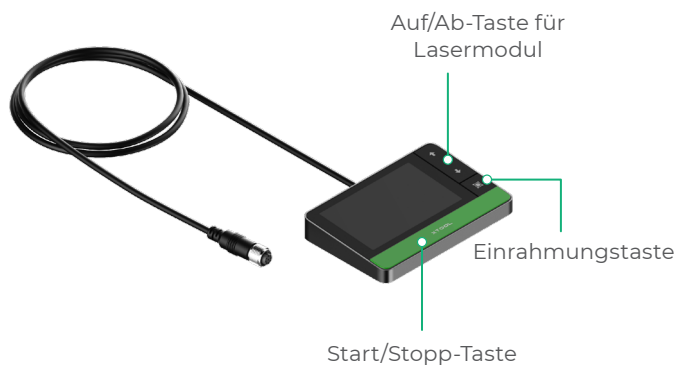
Modell MXF-K002-001:



Modell MXF-K002-B20:



Touchscreen-Steuerung



- **Auf/Ab-Taste für Lasermodul:** Hebt das Lasermodul während der manuellen Brennweiteinstellung an oder senkt es ab.
- **Einrahmungstaste:** Startet oder stoppt die Einrahmung.
- **Start/Stop-Taste:** Startet oder stoppt die Materialbearbeitung.



Beim Modell MXF-K002-B20 weist der Stecker der Touchscreen-Steuerung einen geringfügigen Unterschied auf.

Typenschild



Klasse 1:

XTOOL | F1 Ultra

Model: MXF-K002-001 **Wavelength:** 445 ± 15 nm (20 W) / 1064 ± 5 nm (20 W)
Input power: 24 V – 25 V ≈ 10 A **FCC ID:** 2AH9Q-MXF003
Manufactured by: Makeblock Co., Ltd. **IC:** 22796-MXF003
Company address: Floor 4, Building C3, Nanshan iPark, No.1001 Xueyuan Avenue, Nanshan District, Shenzhen, Guangdong Province, 518000, China
EU Contact: Makeblock Europe B.V.
Address: Westplein 12, 3016 BM, Rotterdam, the Netherlands **Made in China**
Email: support@info.xtool.com **CAN ICES-003(B)/NMB-003(B)**

This device complies with Part 15 of the FCC Rules. Operation is subject to the following two conditions: (1) this device may not cause harmful interference, and (2) this device must accept any interference received, including interference that may cause undesired operation.

Complies with 21 CFR 1040.10 and 1040.11 except for conformance with IEC 60825-1 Ed. 3, as described in Laser Notice No. 56, dated May 8, 2019.



Klasse 4:

XTOOL | F1 Ultra

Model: MXF-K002-B20 **Wavelength:** 445 ± 15 nm (20 W) / 1064 ± 5 nm (20 W)
Input power: 24 V – 25 V ≈ 8 A **FCC ID:** 2AH9Q-MXF002
Manufactured by: Makeblock Co., Ltd. **IC:** 22796-MXF002
Company address: Floor 4, Building C3, Nanshan iPark, No.1001 Xueyuan Avenue, Nanshan District, Shenzhen, Guangdong Province, 518000, China
Email: support@info.xtool.com **Made in China**
CAN ICES-003(B)/NMB-003(B)

This device complies with Part 15 of the FCC Rules. Operation is subject to the following two conditions: (1) this device may not cause harmful interference, and (2) this device must accept any interference received, including interference that may cause undesired operation.

Complies with 21 CFR 1040.10 and 1040.11 except for conformance with IEC 60825-1 Ed. 3, as described in Laser Notice No. 56, dated May 8, 2019.



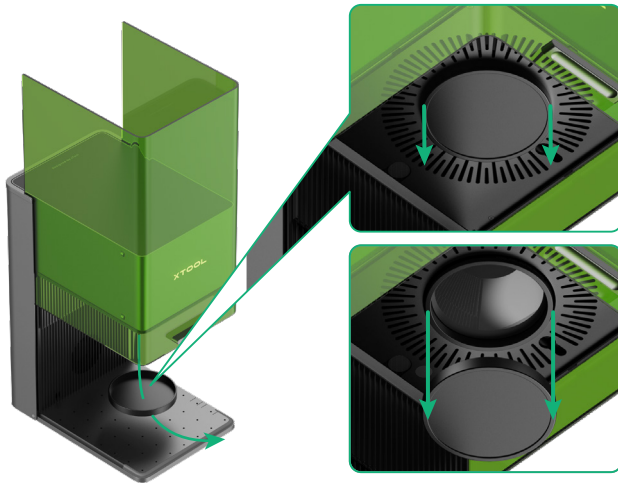
Technische Daten

Produktbezeichnung	xTool F1 Ultra
Größe	493 mm × 253 mm × 373 mm
Interner Arbeitsbereich	220 mm × 220 mm
Maximale Bearbeitungsgeschwindigkeit	10000 mm/s

Eingangsleistung	24 V – 25 V ≈ max. 10 A
Lasermodul	445 ± 15 nm blue-light laser 1064 ± 5 nm fiber infrared laser
Laserleistung	20 W (445 ± 15 nm) 20 W (1064 ± 5 nm)
Anschlussmodus	WLAN, USB, IP

Maschine vorbereiten

- 1 Ziehen Sie den Kollektivlinsenschutz nach unten ab.



Wenn Sie die Maschine längere Zeit nicht verwenden, können Sie den Schutz wieder anbringen, um ein Einstauben der Kollektivlinse zu verhindern. Achten Sie darauf, dass der Schutz jeweils vor der Verwendung der Maschine entfernt wird.

- 2 Stecken Sie den Schlüssel ein.



Zugangskontrollschlüssel

Sie können den Schlüssel abziehen, um die Bearbeitung sowie zugehörige Funktionen der Maschine zu deaktivieren.

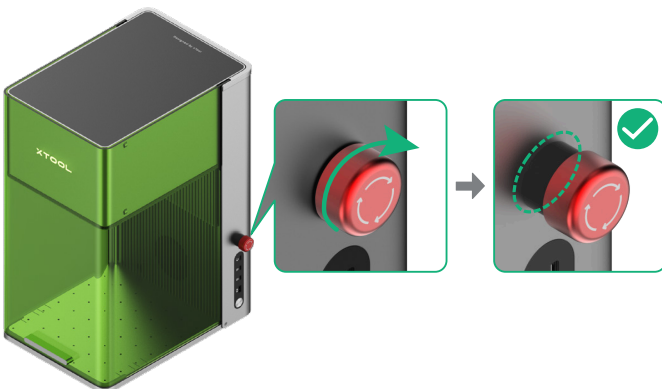
Verriegelungsanschluss (Für Modelle der Klasse 4)

Sie können den Schlüssel auch als Verriegelungsanschluss verwenden. Weitere Informationen finden Sie unter support.xtool.com/article/1367.



support.xtool.com/article/1367

- 3 Stellen Sie sicher, dass der Not-Aus-Schalter freigegeben wurde. Wenn er gedrückt ist, drehen Sie ihn, um ihn freizugeben.

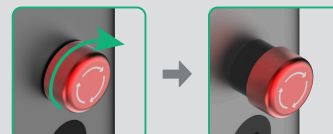


Not-Aus-Schalter

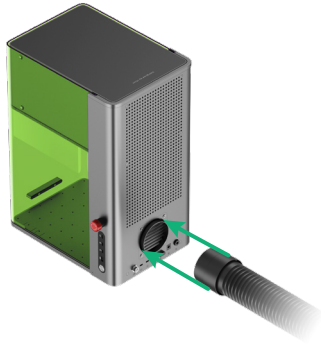
Drücken Sie den Not-Aus-Schalter, wenn ein Notfall eintritt, um die Maschine auszuschalten.



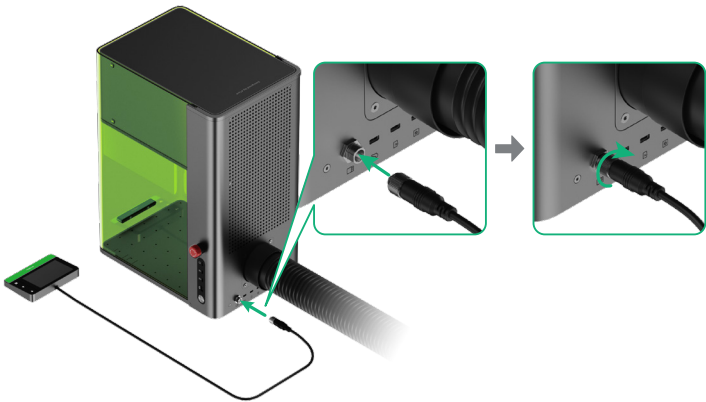
Nachdem der Notfall beseitigt ist, können Sie den Not-Aus-Schalter zum Zurücksetzen drehen.




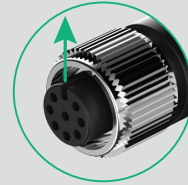
4 Bringen Sie den Schlauch an.



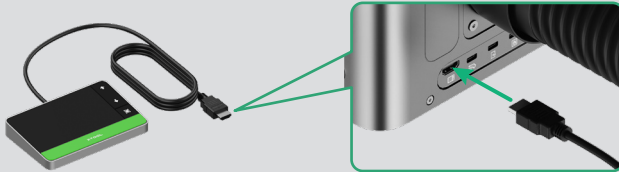
5 Schließen Sie die Touchscreen-Steuerung an.



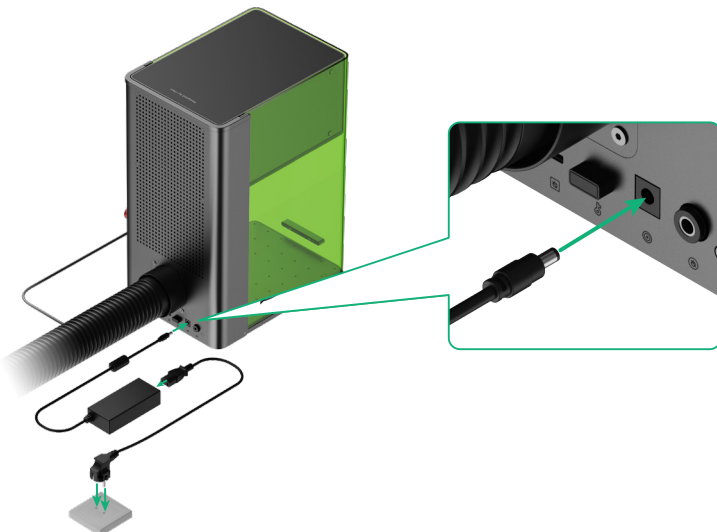
 Achten Sie beim Einstecken des Anschlusses darauf, dass die Kerbe am Ende nach oben zeigt.



Wenn Ihr Produktmodell MXF-K002-B20 ist, stecken Sie den Stecker direkt in den Anschluss der Touchscreen-Steuerung.



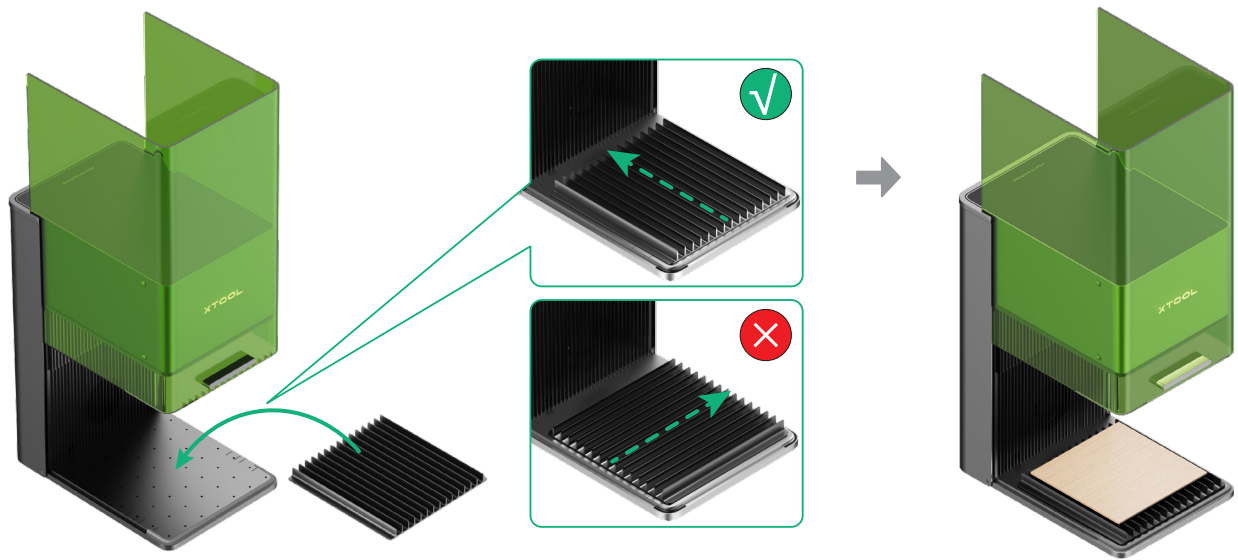
6 Schließen Sie ihn an eine Stromquelle an.



Zubehör verwenden

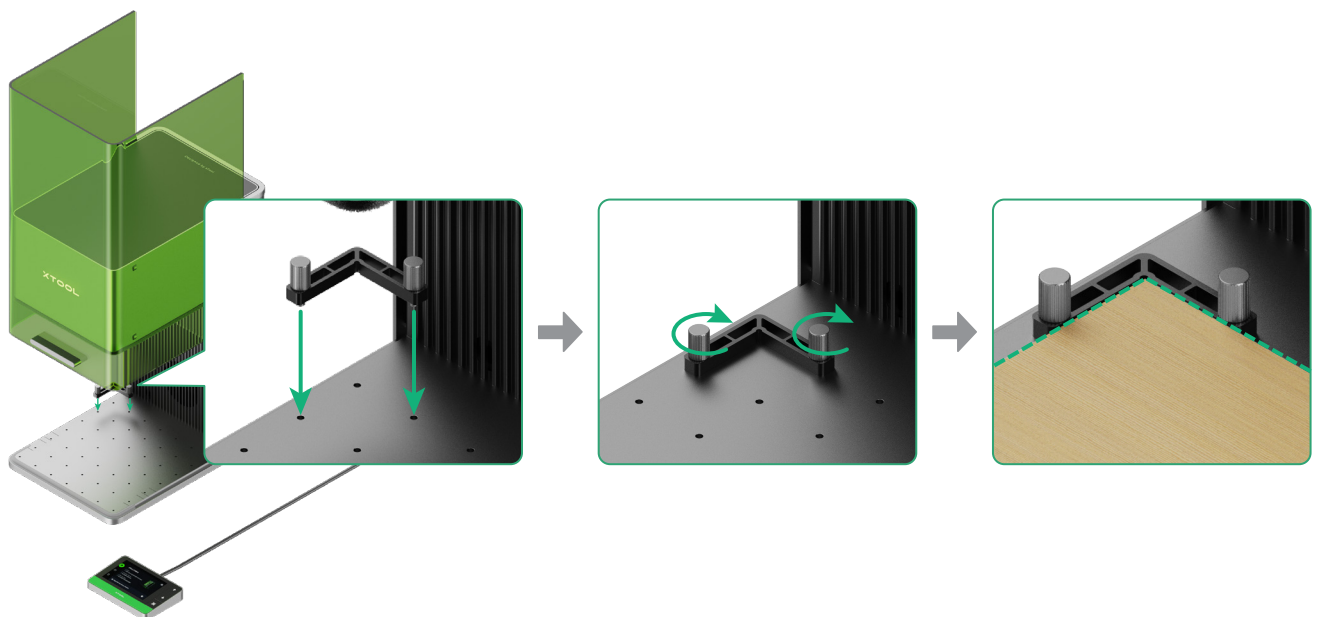
Lamellenplatte verwenden

Wenn Sie das Material mit dem Laser schneiden wollen, empfiehlt sich die Lamellenplatte. Sie kann verhindert weitestgehend verbrannte Flächen während der Materialbearbeitung und die Grundplatte schützen.



L-förmiges Positionierteil verwenden

Bei einer Stapelverarbeitung können Sie die Materialien mithilfe des L-förmigen Positionierteils stets in der gleichen Position platzieren.



xTool F1 Ultra verwenden

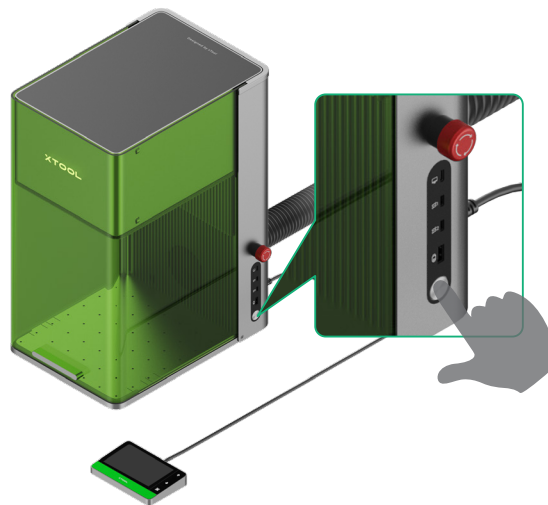
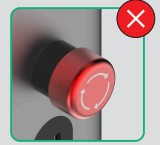
Einschalten

Schalten Sie den xTool F1 Ultra mit dem Netzschalter ein.



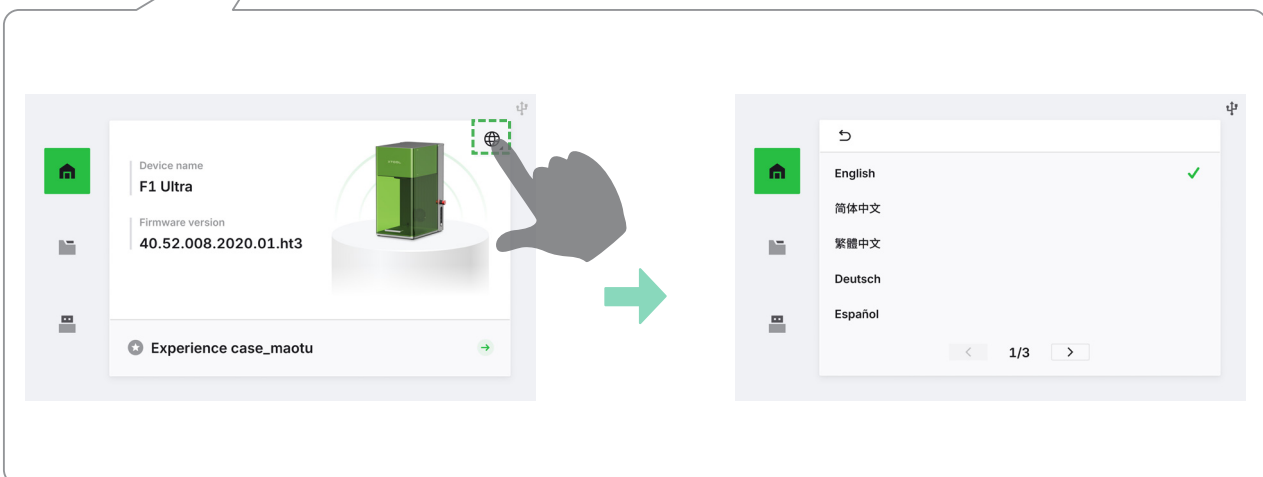
Verwenden Sie den Not-Aus-Schalter nicht als Netzschalter.

Verwenden Sie den Not-Aus-Schalter nur, wenn ein Notfall eintritt. Wenn Sie ihn als Netzschalter zum Ein- und Ausschalten der Maschine verwenden, kann die Maschine beschädigt werden.



Sprache einrichten

Stellen Sie die Sprache für die Benutzeroberfläche der Touchscreen-Steuerung ein.

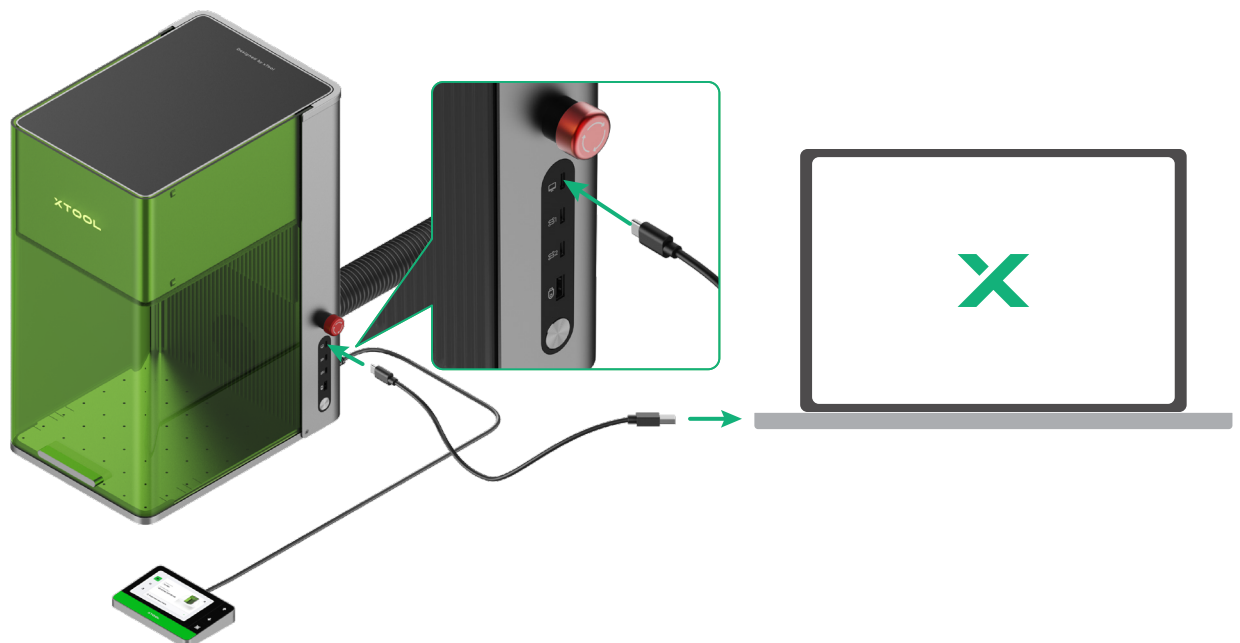


Software zur Bedienung von xTool F1 Ultra verwenden

(1) Besuchen Sie s.xtool.com/software, um die xTool Software herunterzuladen und zu installieren.



(2) Schließen Sie den xTool F1 Ultra mit dem USB-Kabel an den Computer an und verbinden Sie den xTool F1 Ultra dann mit der Software.



Falls Sie ausführlichere Informationen über die Verwendung der xTool Software zur Bedienung von xTool F1 Ultra für die Materialbearbeitung benötigen, scannen Sie den QR-Code oder besuchen Sie support.xtool.com/product/33.

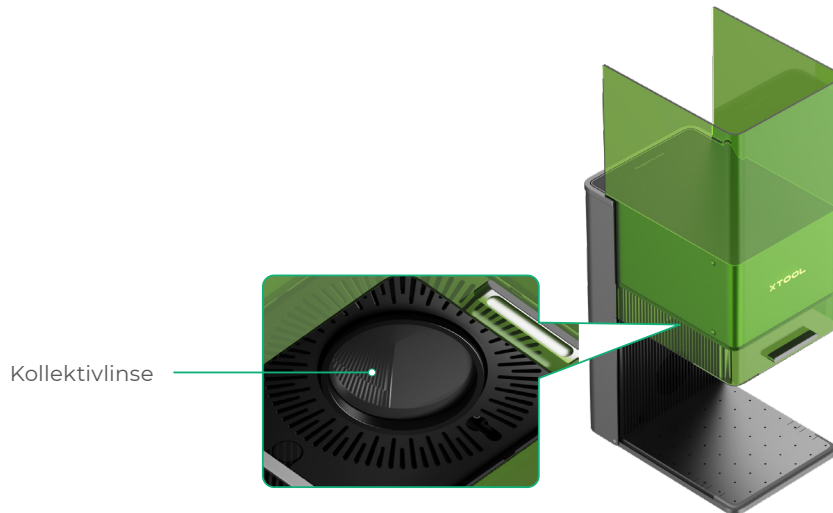


Wartung

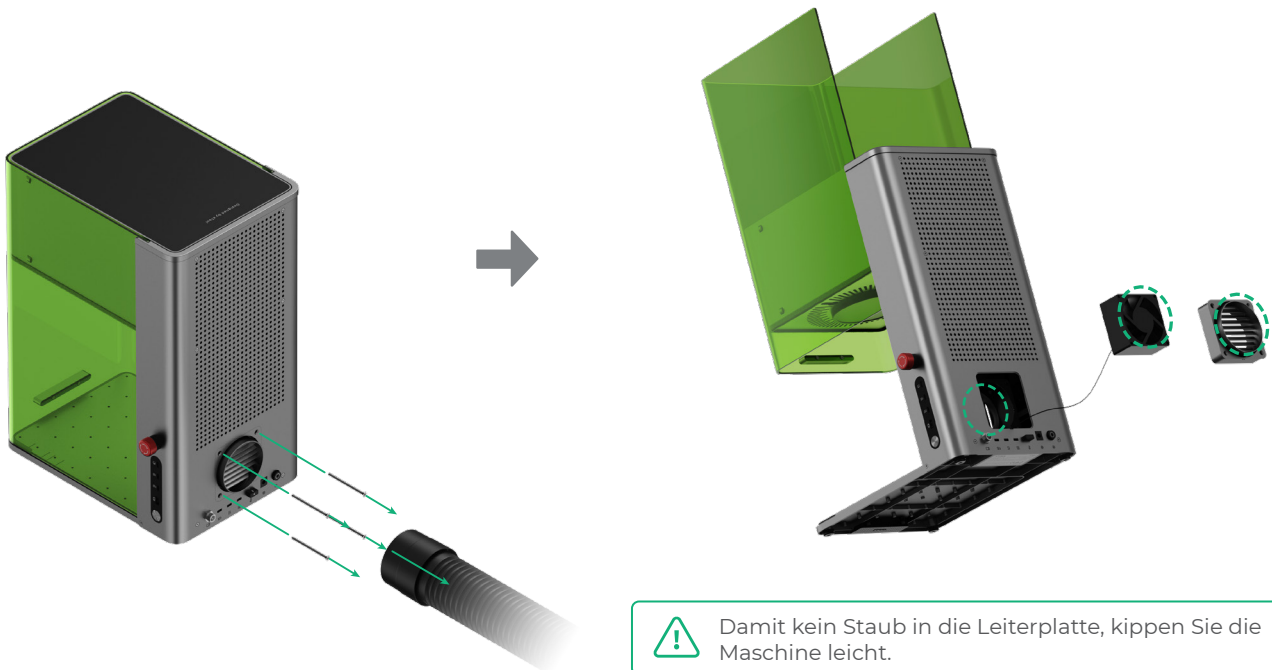


Trennen Sie das Gerät von der Stromversorgung, bevor Sie es warten.

- Falls es zu einer Abschwächung der Laserleistung kommt, beispielsweise wenn Muster nicht tief genug graviert wurden oder Material nicht erwartungsgemäß geschnitten werden kann, ist die Kollektivlinse möglicherweise verschmutzt. Reinigen Sie sie mit dem fusselfreien Tuch, das mit Alkohol angefeuchtet wurde.



- Wenn aus der Schutzhaube Rauch entweicht, sind möglicherweise das Gebläse und der Rauchauslass aufgrund von Staub verstopft. Reinigen Sie sie, um eine ordnungsgemäße Rauchabsaugung sicherzustellen.



XTOOL