

# XTOOL | F1 Ultra

Guía de inicio rápido



<b>Lista de artículos</b> .....	<b>01</b>
<b>Conozca a su xTool F1 Ultra</b> .....	<b>02</b>
<b>Prepare la máquina</b> .....	<b>05</b>
<b>Utilizar accesorios</b> .....	<b>07</b>
<b>Utilice xTool F1 Ultra</b> .....	<b>08</b>
<b>Mantenimiento</b> .....	<b>11</b>

\* Traducción de las instrucciones originales

## Lista de artículos



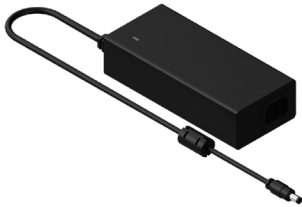
xTool F1 Ultra



Controlador de pantalla táctil



Tubo



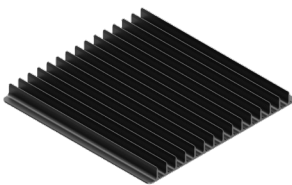
Adaptador



Cable de alimentación



Cable USB



Panel de listones



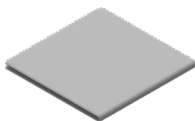
Destornillador



Pieza de posicionamiento en forma de L



Llave



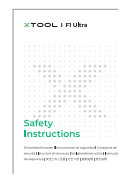
Paño que no suelte pelusa



Material de proyecto de ejemplo



Guía de inicio rápido



Instrucciones de seguridad

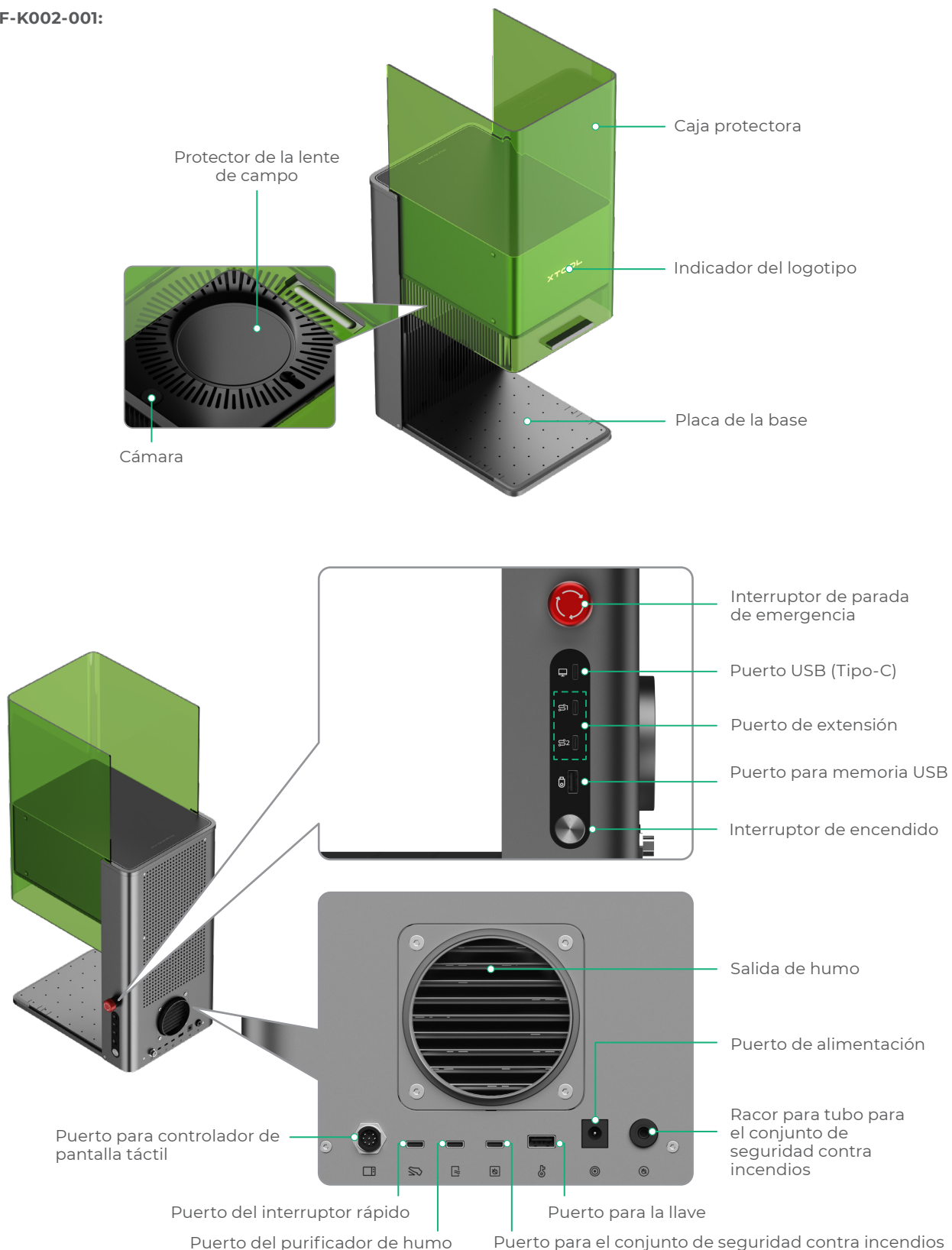


El xTool F1 Ultra está disponible en dos modelos: MXF-K002-001 y MXF-K002-B20. La estructura y la apariencia de la unidad principal y del controlador de pantalla táctil son ligeramente diferentes entre ambos modelos.

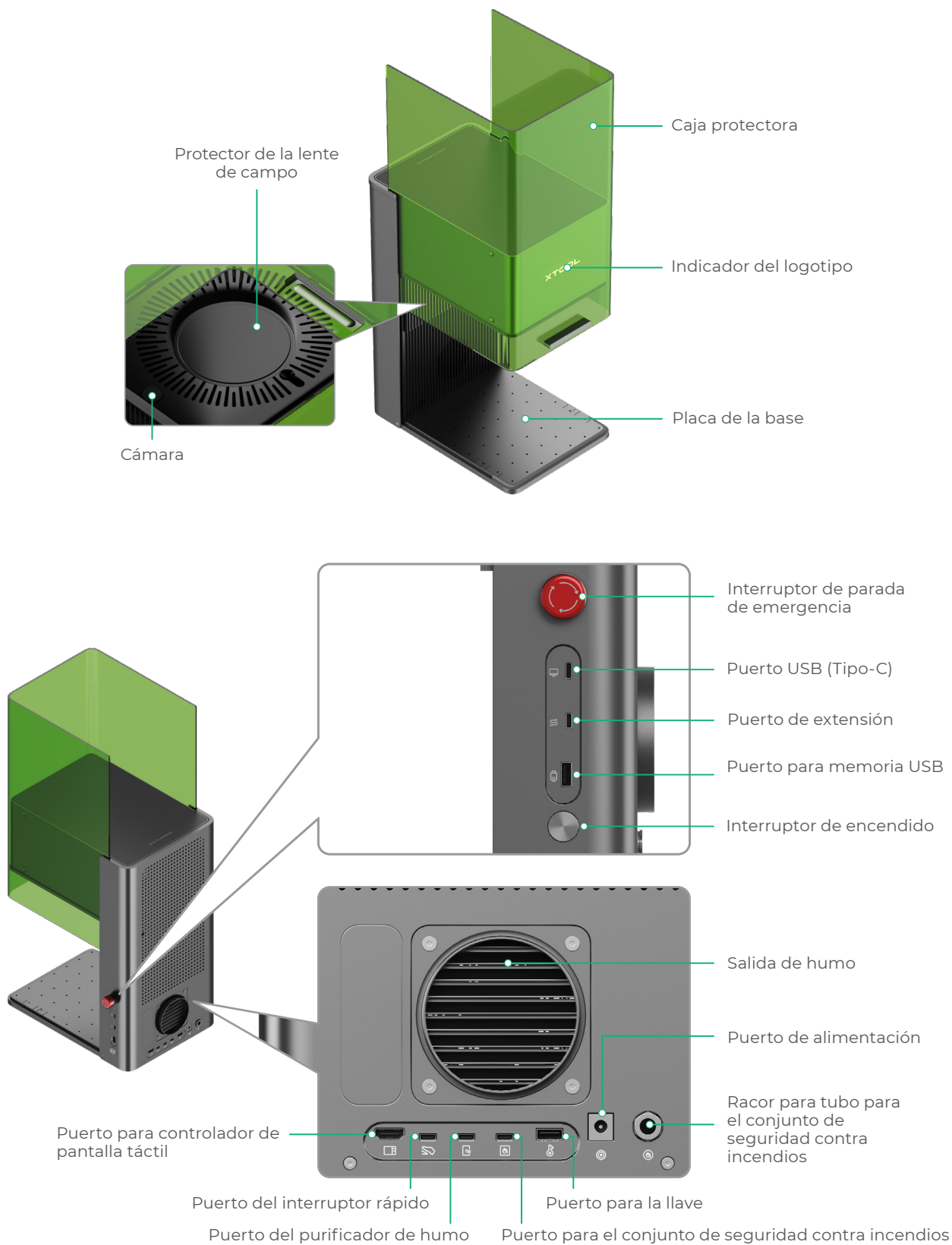
## Conozca a su xTool F1 Ultra

### Estructura del producto

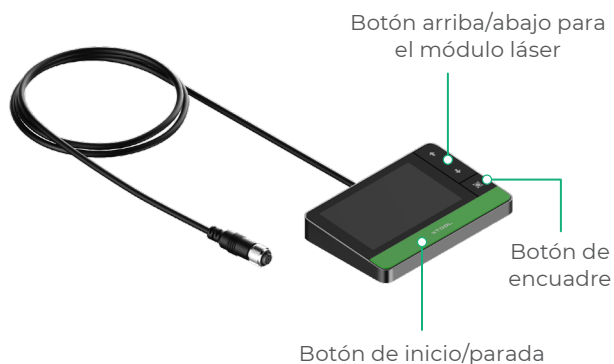
Modelo MXF-K002-001:



Modelo MXF-K002-B20:



## Controlador de pantalla táctil



- **Botón arriba/abajo para el módulo láser:** Eleva o baja el módulo láser durante el enfoque manual.
- **Botón de encuadre:** Inicia o detiene el encuadre.
- **Botón de inicio/parada:** Inicia o detiene el procesamiento del material.



En el modelo MXF-K002-B20, el conector del controlador de pantalla táctil es ligeramente diferente.

## Placa de identificación



### Clase 1:

#### XTOOL | F1 Ultra

**Model:** MXF-K002-001      **Wavelength:** 445 ± 15 nm (20 W) / 1064 ± 5 nm (20 W)  
**Input power:** 24 V – 25 V ≈ 10 A      **FCC ID:** 2AH9Q-MXF003  
**Manufactured by:** Makeblock Co., Ltd.      **IC:** 22796-MXF003  
**Company address:** Floor 4, Building C3, Nanshan iPark, No.1001 Xueyuan Avenue, Nanshan District, Shenzhen, Guangdong Province, 518000, China  
**EU Contact:** Makeblock Europe B.V.  
**Address:** Westplein 12, 3016 BM, Rotterdam, the Netherlands      **Made in China**  
**Email:** support@info.xtool.com      **CAN ICES-003(B)/NMB-003(B)**

This device complies with Part 15 of the FCC Rules. Operation is subject to the following two conditions: (1) this device may not cause harmful interference, and (2) this device must accept any interference received, including interference that may cause undesired operation.

Complies with 21 CFR 1040.10 and 1040.11 except for conformance with IEC 60825-1 Ed. 3, as described in Laser Notice No. 56, dated May 8, 2019.



### Clase 4:

#### XTOOL | F1 Ultra

**Model:** MXF-K002-B20      **Wavelength:** 445 ± 15 nm (20 W) / 1064 ± 5 nm (20 W)  
**Input power:** 24 V – 25 V ≈ 8 A      **FCC ID:** 2AH9Q-MXF002  
**Manufactured by:** Makeblock Co., Ltd.      **IC:** 22796-MXF002  
**Company address:** Floor 4, Building C3, Nanshan iPark, No.1001 Xueyuan Avenue, Nanshan District, Shenzhen, Guangdong Province, 518000, China  
**Email:** support@info.xtool.com      **Made in China**  
**CAN ICES-003(B)/NMB-003(B)**

This device complies with Part 15 of the FCC Rules. Operation is subject to the following two conditions: (1) this device may not cause harmful interference, and (2) this device must accept any interference received, including interference that may cause undesired operation.

Complies with 21 CFR 1040.10 and 1040.11 except for conformance with IEC 60825-1 Ed. 3, as described in Laser Notice No. 56, dated May 8, 2019.



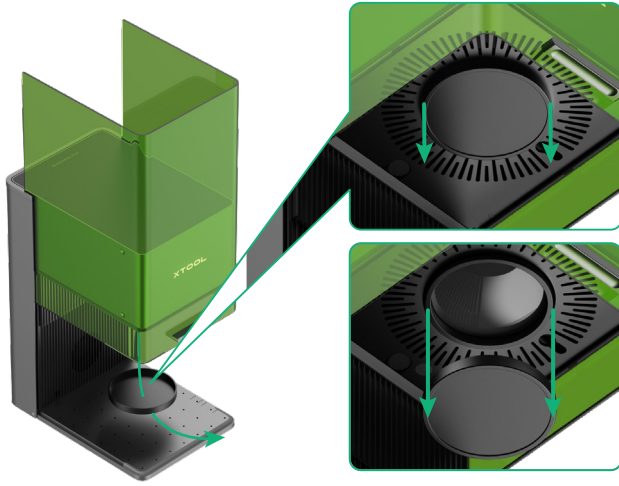
## Especificaciones

<b>Nombre del producto</b>	xTool F1 Ultra
<b>Tamaño</b>	493 mm × 253 mm × 373 mm
<b>Área de trabajo interna</b>	220 mm × 220 mm
<b>Velocidad máxima de procesamiento</b>	10000 mm/s

<b>Potencia de entrada</b>	24 V – 25 V ≈ max. 10 A
<b>Módulo láser</b>	445 ± 15 nm blue-light laser 1064 ± 5 nm fiber infrared laser
<b>Potencia del láser</b>	20 W (445 ± 15 nm) 20 W (1064 ± 5 nm)
<b>Modo de conexión</b>	Wifi, USB, IP

## Prepare la máquina

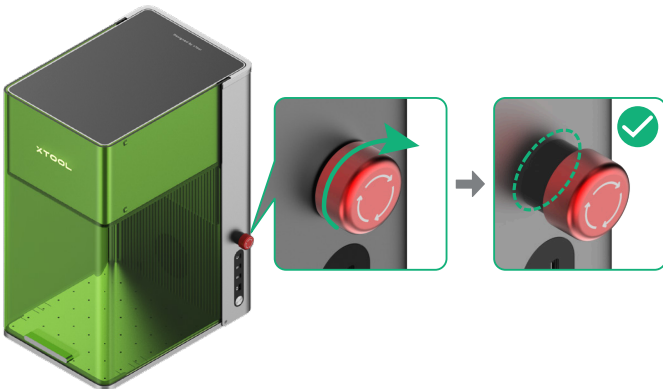
- 1 Tire hacia abajo del protector de la lente para retirarlo.



- 2 Inserte la llave.



- 3 Asegúrese de que el interruptor de parada de emergencia esté liberado. Si está pulsado, rótelo para liberarlo.



Si no va a utilizar la máquina durante un período de tiempo largo, puede volver a instalar el protector para evitar que la lente se ensucie con polvo. Asegúrese de retirar el protector siempre antes de utilizar la máquina.



### Llave de control de acceso

Puede retirar la llave para desactivar el procesamiento y las funciones relacionadas de la máquina.

### Conector de bloqueo (para el modelo de clase 4)

También puede usar la tecla como conector de bloqueo. Visita [support.xtool.com/article/1367](https://support.xtool.com/article/1367) para obtener más información.



[support.xtool.com/article/1367](https://support.xtool.com/article/1367)

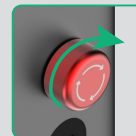


### Interruptor de parada de emergencia

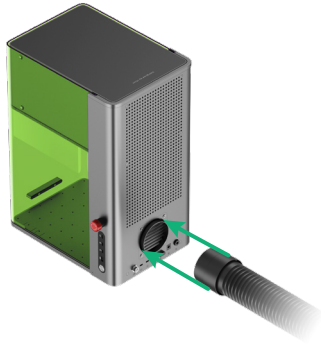
En caso de emergencia, puede pulsar el interruptor de parada de emergencia para apagar la máquina.



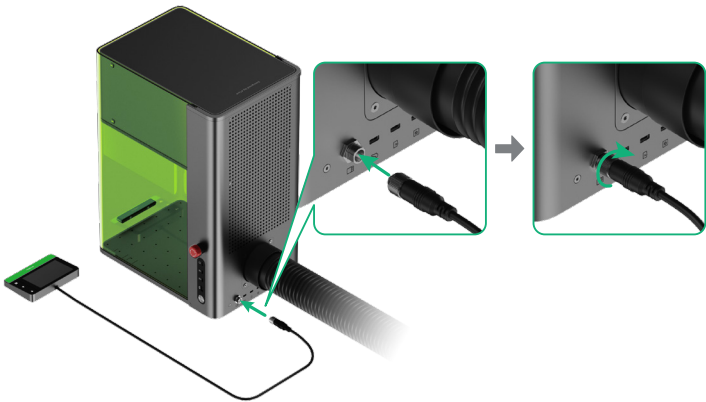
Después de atender la emergencia, puede girar el interruptor de parada de emergencia para restablecerlo.




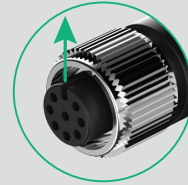
**4** Instale el tubo.



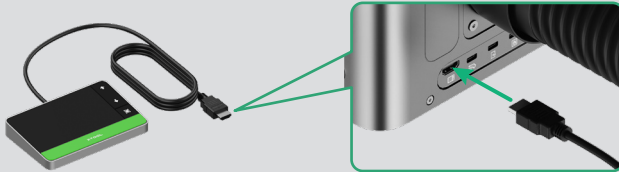
**5** Conecte el controlador de pantalla táctil.



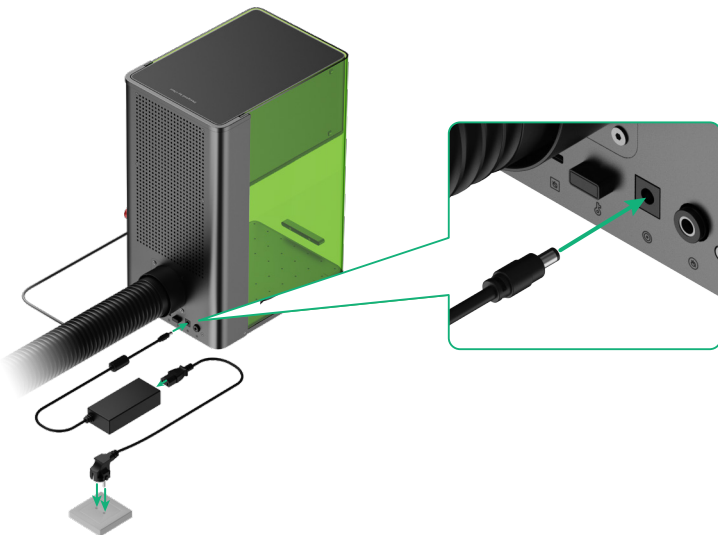
 Para insertar el conector, asegúrese de que la muesca en el extremo quede hacia arriba.



Si el modelo de su producto es MXF-K002-B20, conecte el conector directamente al puerto del controlador de pantalla táctil.



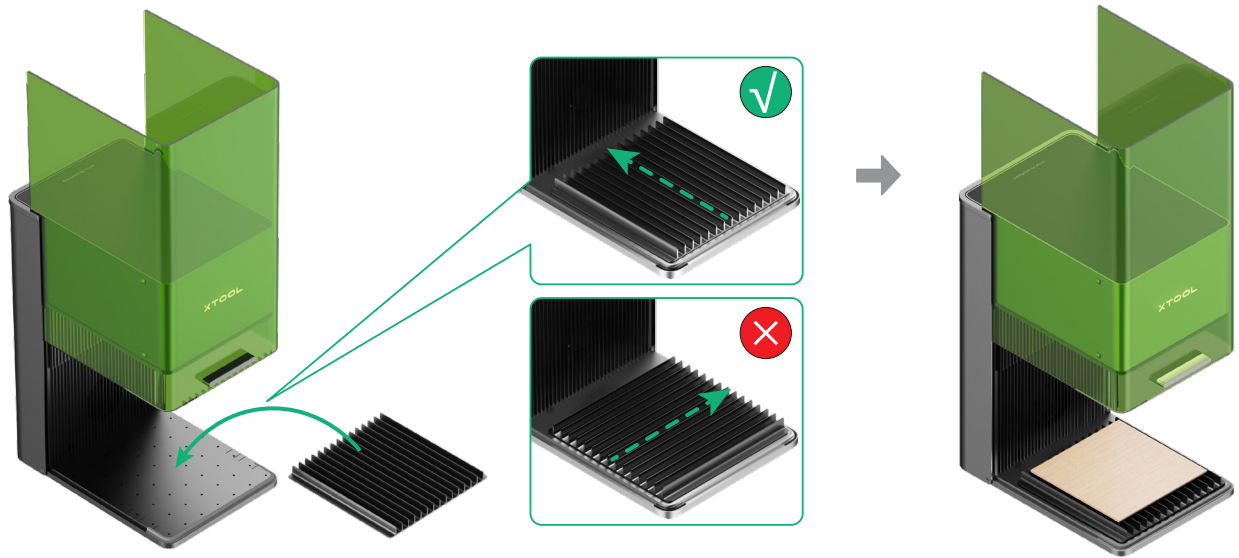
**6** Conectarlo a una fuente de alimentación.



## Utilizar accesorios

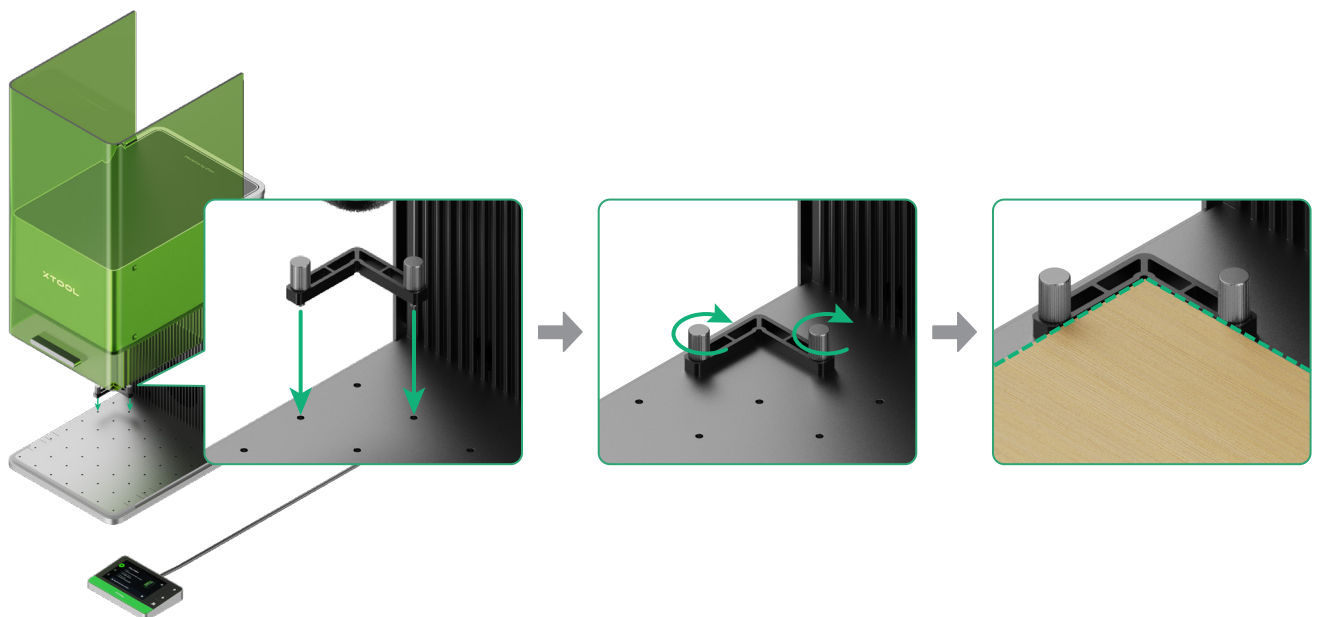
### Usar el panel de listones

Si desea cortar el material con láser, se recomienda utilizar el panel de listones. Puede reducir la superficie que se quema al procesar el material y proteger la placa base.



### Uso de la pieza de posicionamiento en forma de L

Durante el procesamiento por lotes, la pieza de posicionamiento en forma de L puede ayudarle a colocar los materiales siempre en la misma posición.



## Utilice xTool F1 Ultra

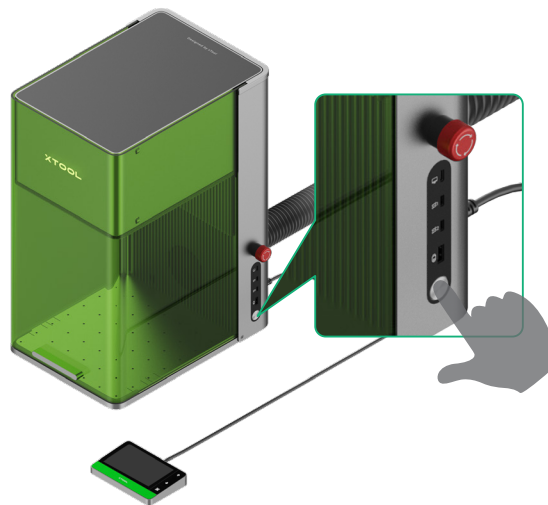
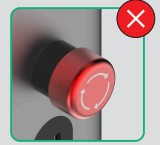
### Encendido

Pulse el interruptor de encendido para encender xTool F1 Ultra.



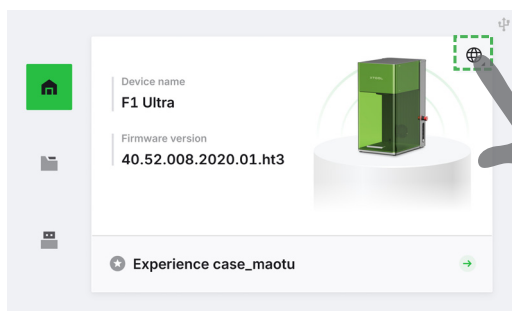
**No utilice el interruptor de parada de emergencia como un interruptor de encendido.**

Utilice el interruptor de parada de emergencia solo cuando ocurra una emergencia. Usarlo como un interruptor de encendido para encender y apagar la máquina puede dañar la máquina.



### Configuración del idioma

Configure el idioma de la interfaz de usuario del controlador de pantalla táctil.

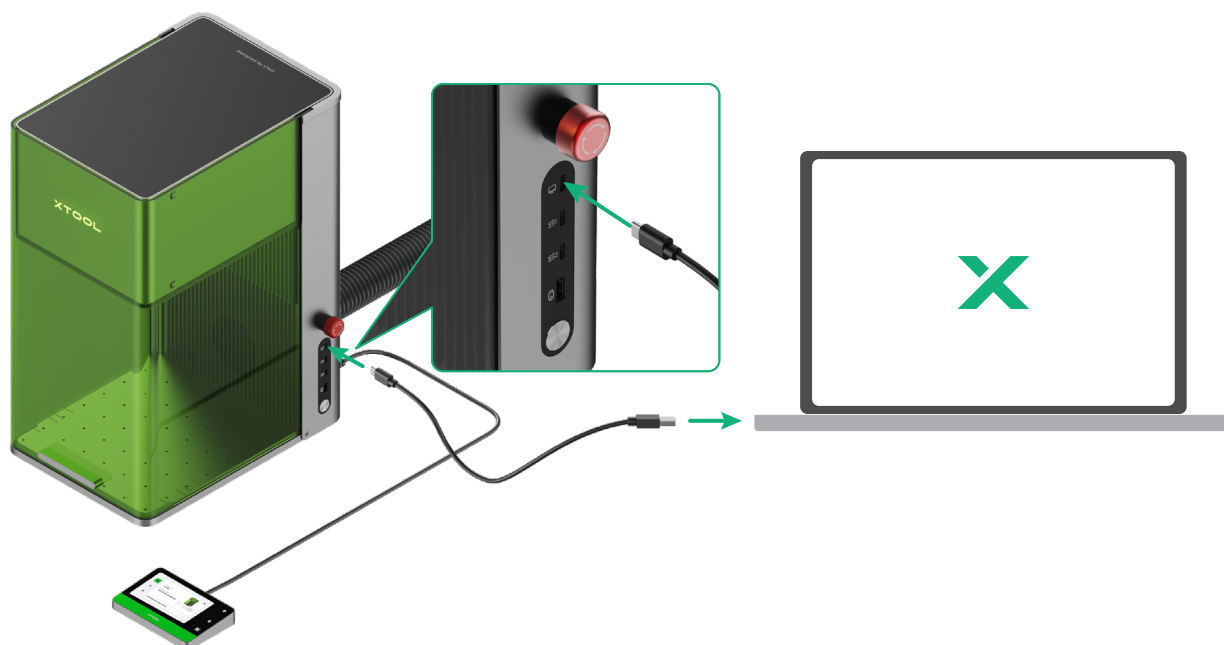


## Utilizar el software para manejar xTool F1 Ultra

(1) Visite [s.xtool.com/software](https://s.xtool.com/software) para descargar e instalar el software de xTool.



(2) Utilice el cable USB para conectar xTool F1 Ultra al ordenador y, después, conectar xTool F1 Ultra en el software.





Para obtener información sobre cómo utilizar el software de xTool para que xTool F1 Ultra procese material, escanee el código QR o visite [support.xtool.com/product/33](https://support.xtool.com/product/33).

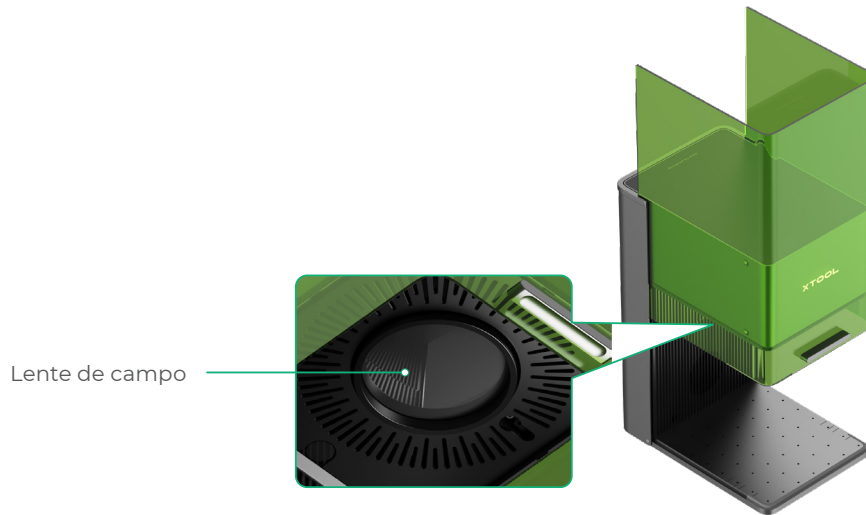


## Mantenimiento

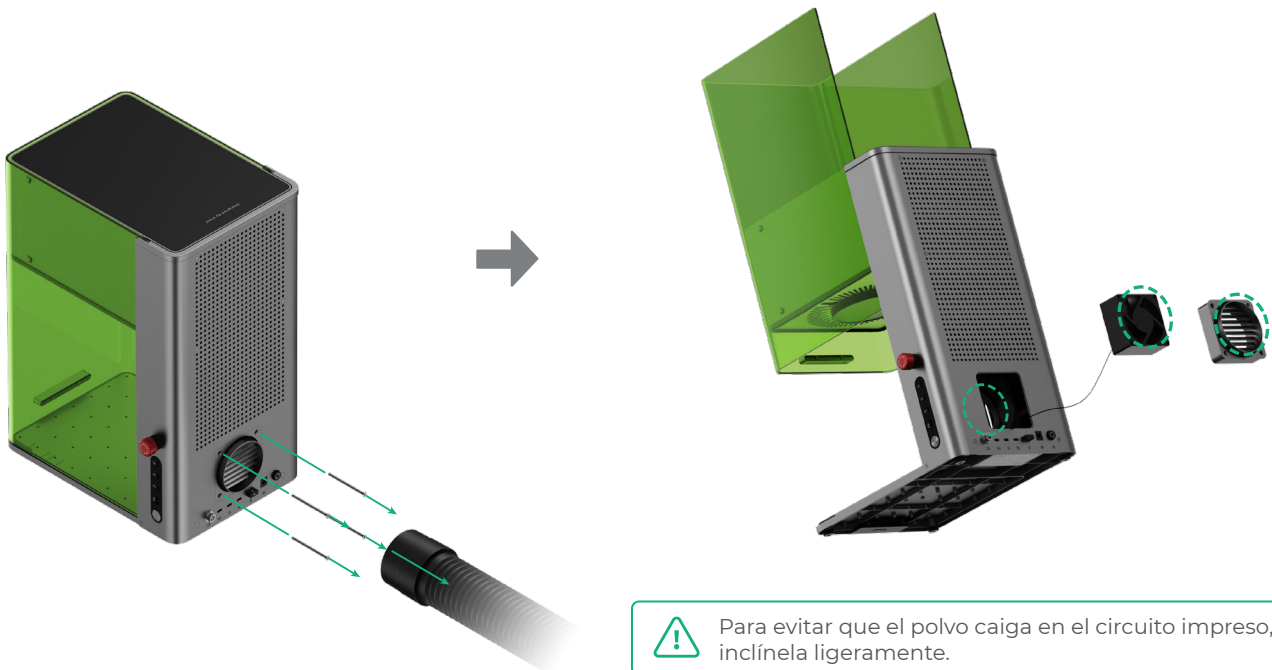


Desconecte la alimentación antes de realizar el mantenimiento del producto.

- Si se produce una atenuación de la potencia del láser, por ejemplo, los patrones grabados son poco profundos o los materiales no se cortan como se esperaba, la lente puede ensuciarse. Límpiela con un paño sin pelusas humedecido con alcohol.



- Si sale humo de la carcasa protectora, es posible que el ventilador y la salida de humos estén bloqueados debido al polvo. Límpielos para garantizar una correcta evacuación del humo.



**X**TOOL