

XTOOL | F1 Ultra

Guide de démarrage rapide



Liste des éléments	01
Découvrez votre xTool F1 Ultra	02
Préparer la machine	05
Utiliser des accessoires	07
Utiliser xTool F1 Ultra	08
Entretien	11

* Traduction des instructions originales

Liste des éléments



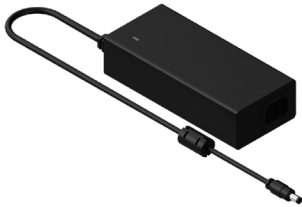
xTool F1 Ultra



Manette de l'écran tactile



Tuyau



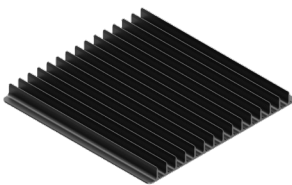
Adaptateur



Cordon d'alimentation



Câble USB



Panneau à lattes



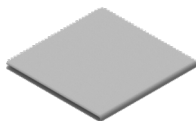
Tournevis



Pièce de positionnement en L



Clé



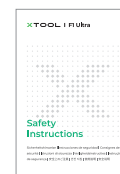
Chiffon non pelucheux



Matériel de projet d'exemple



Guide de démarrage rapide



Consignes de sécurité

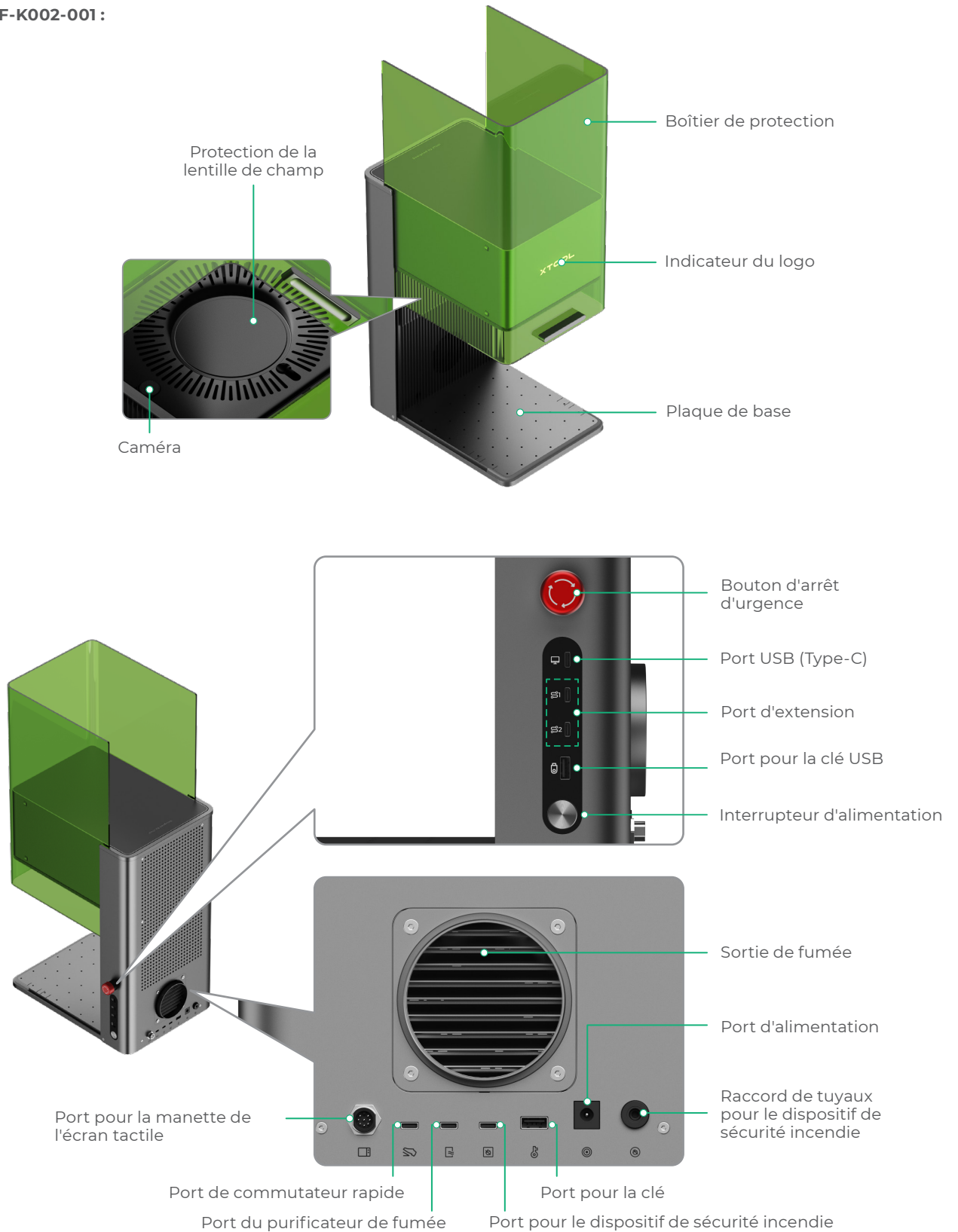


xTool F1 Ultra est disponible en deux modèles : MXF-K002-001 et MXF-K002-B20. La structure et l'apparence de l'unité principale et du contrôleur à écran tactile diffèrent légèrement entre les deux modèles.

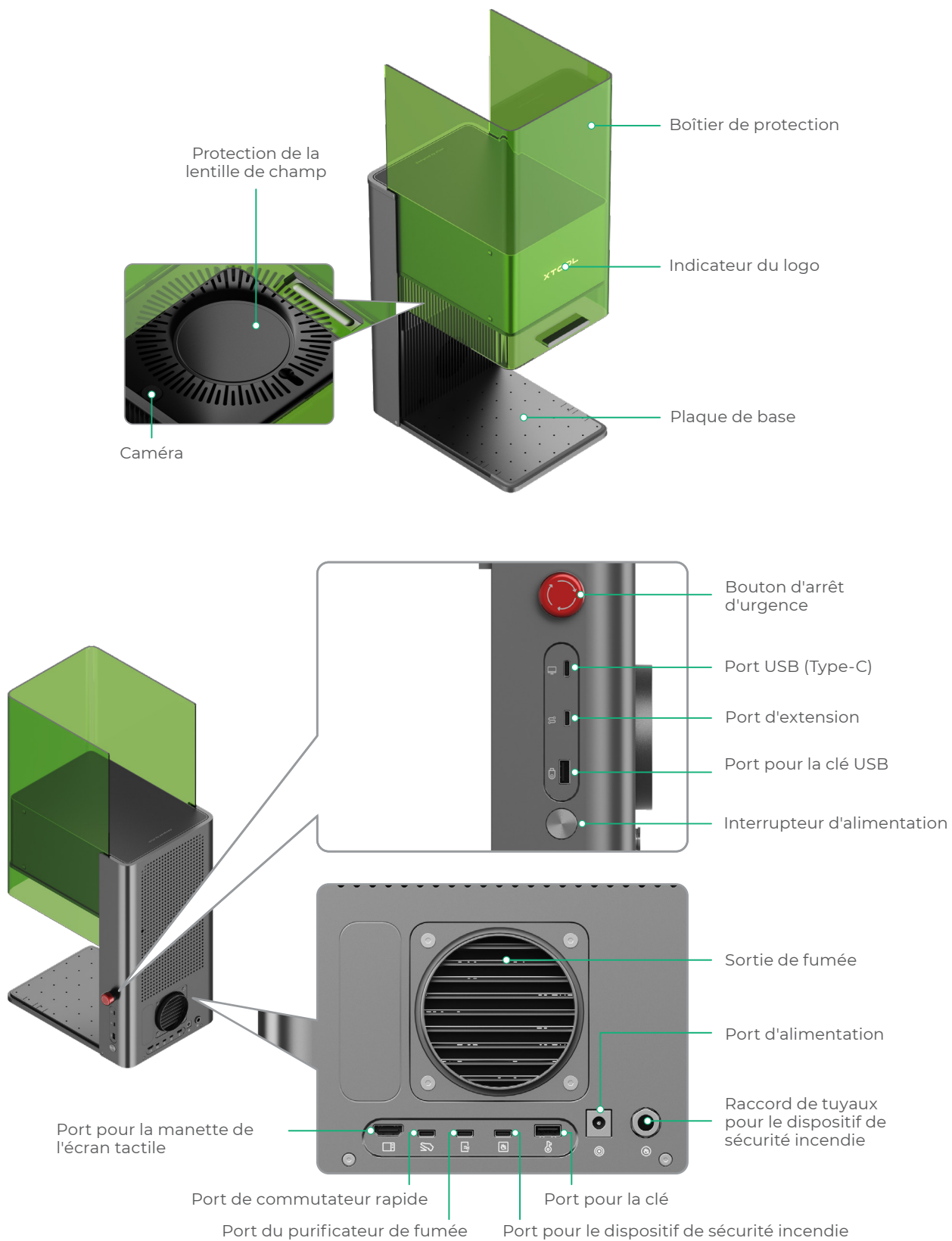
Découvrez votre xTool F1 Ultra

Structure du produit

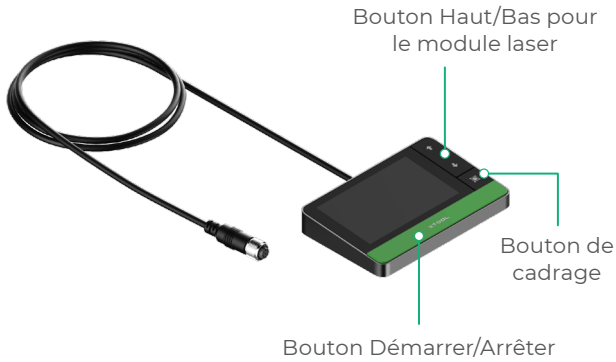
Modèle MXF-K002-001 :



Modèle MXF-K002-B20 :



Manette de l'écran tactile

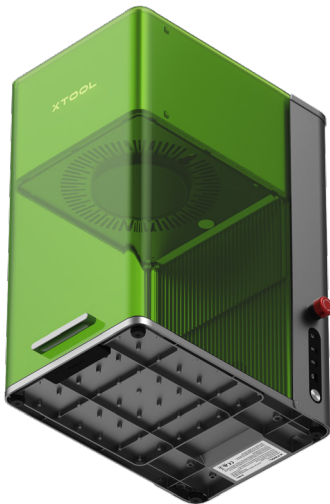


- **Bouton Haut/Bas pour le module laser** : Relève ou abaisse le module laser pendant la mise au point manuelle.
- **Bouton de cadrage** : Démarre ou arrête le cadrage.
- **Bouton Démarrer/Arrêter** : Démarre ou arrête le traitement du matériau.



Pour le modèle MXF-K002-B20, la fiche du contrôleur de l'écran tactile est légèrement différente.

Plaque



Classe 1

XTOOL | F1 Ultra

Model: MXF-K002-001 **Wavelength:** 445 ± 15 nm (20 W) / 1064 ± 5 nm (20 W)
Input power: 24 V – 25 V ≈ 10 A **FCC ID:** 2AH9Q-MXFK003

Manufactured by: Makeblock Co., Ltd. **IC:** 22796-MXFK003

Company address: Floor 4, Building C3, Nanshan iPark, No.1001 Xueyuan

Avenue, Nanshan District, Shenzhen, Guangdong Province, 518000, China

EU Contact: Makeblock Europe B.V.

Address: Westplein 12, 3016 BM, Rotterdam, the Netherlands

Made in China

Email: support@info.xtool.com

CAN ICES-003(B)/NMB-003(B)

This device complies with Part 15 of the FCC Rules. Operation is subject to the following two conditions: (1) this device may not cause harmful interference, and (2) this device must accept any interference received, including interference that may cause undesired operation.

Complies with 21 CFR 1040.10 and 1040.11 except for conformance with IEC 60825-1 Ed. 3, as described in Laser Notice No. 56, dated May 8, 2019.



Classe 4

XTOOL | F1 Ultra

Model: MXF-K002-B20 **Wavelength:** 445 ± 15 nm (20 W) / 1064 ± 5 nm (20 W)
Input power: 24 V – 25 V ≈ 8 A **FCC ID:** 2AH9Q-MXFK002

Manufactured by: Makeblock Co., Ltd. **IC:** 22796-MXFK002

Company address: Floor 4, Building C3, Nanshan iPark, No.1001 Xueyuan

Avenue, Nanshan District, Shenzhen, Guangdong Province, 518000, China

Email: support@info.xtool.com

Made in China

CAN ICES-003(B)/NMB-003(B)

This device complies with Part 15 of the FCC Rules. Operation is subject to the following two conditions: (1) this device may not cause harmful interference, and (2) this device must accept any interference received, including interference that may cause undesired operation.

Complies with 21 CFR 1040.10 and 1040.11 except for conformance with IEC 60825-1 Ed. 3, as described in Laser Notice No. 56, dated May 8, 2019.



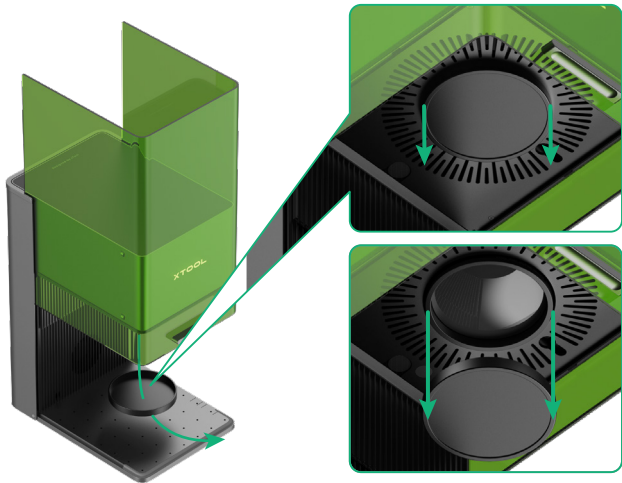
Caractéristiques

Nom du produit	xTool F1 Ultra
Dimensions	493 mm × 253 mm × 373 mm
Zone de travail interne	220 mm × 220 mm
Vitesse de traitement maximale	10 000 mm/s

Puissance d'entrée	24 V – 25 V ≈ max. 10 A
Module laser	445 ± 15 nm blue-light laser 1064 ± 5 nm fiber infrared laser
Puissance du laser	20 W (445 ± 15 nm) 20 W (1064 ± 5 nm)
Mode de connexion	Wi-Fi, USB, IP

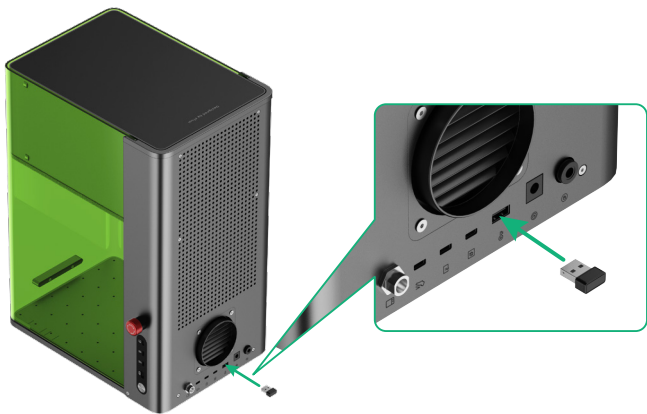
Préparer la machine

- 1 Abaissez la protection de la lentille de champ pour la retirer.



Si vous savez que vous n'allez pas utiliser la machine pendant une période prolongée, vous pouvez remettre la protection afin d'éviter que de la poussière ne se dépose sur la lentille de champ. Assurez-vous que la protection de la lentille de champ est retirée avant chaque utilisation de la machine.

- 2 Insérez la clé.



Clé de commande d'accès

Vous pouvez retirer la clé pour désactiver le traitement et les fonctions associées de la machine.

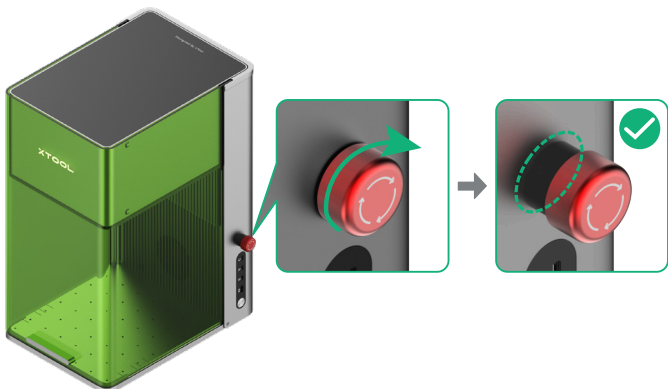
Connecteur d'interrupteur (pour modèle de Classe 4)

Vous pouvez également utiliser la clé en tant que connecteur d'interrupteur. Pour en savoir plus, rendez-vous sur support.xtool.com/article/1367.



support.xtool.com/article/1367

- 3 Assurez-vous que le bouton d'arrêt d'urgence est relâché. S'il est enfoncé, faites-le tourner pour le relâcher.

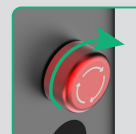


Bouton d'arrêt d'urgence

En cas d'urgence, vous pouvez appuyer sur le bouton d'arrêt d'urgence pour arrêter la machine.



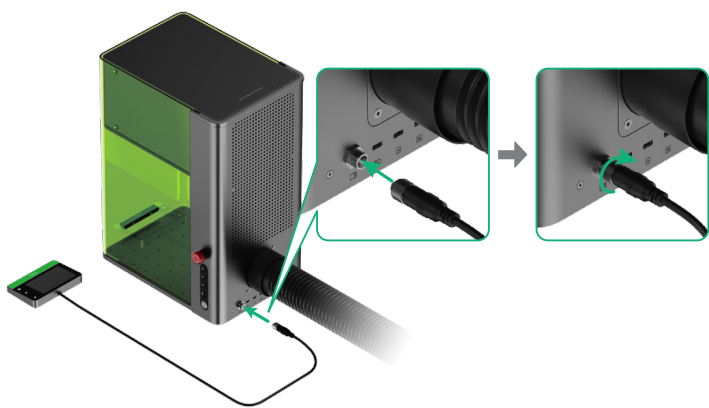
Après avoir fait face à l'urgence, vous pouvez tourner le bouton d'arrêt d'urgence pour le réinitialiser.



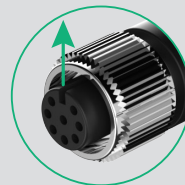
4 Installez le tuyau.



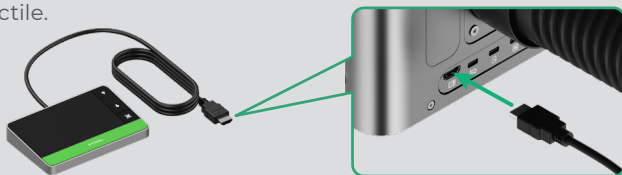
5 Connectez la manette de l'écran tactile.



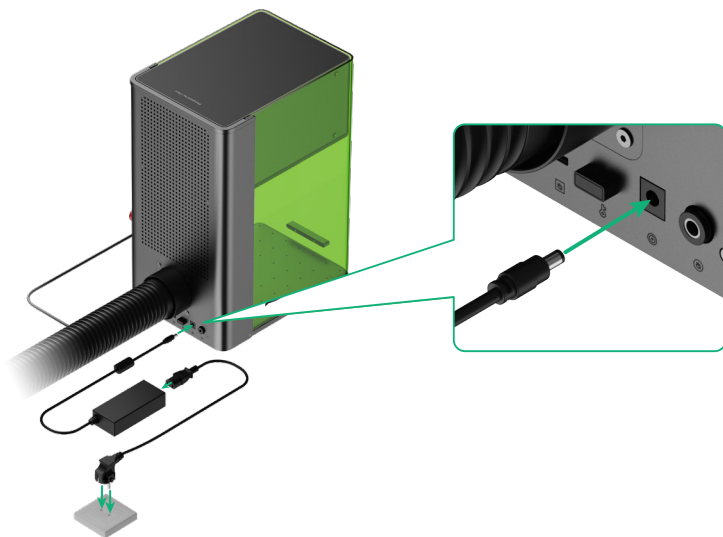
 Pour insérer le connecteur, assurez-vous que l'encoche à l'extrémité est orientée vers le haut.



Si votre modèle de produit est MXF-K002-B20, branchez la fiche directement dans le port du contrôleur de l'écran tactile.



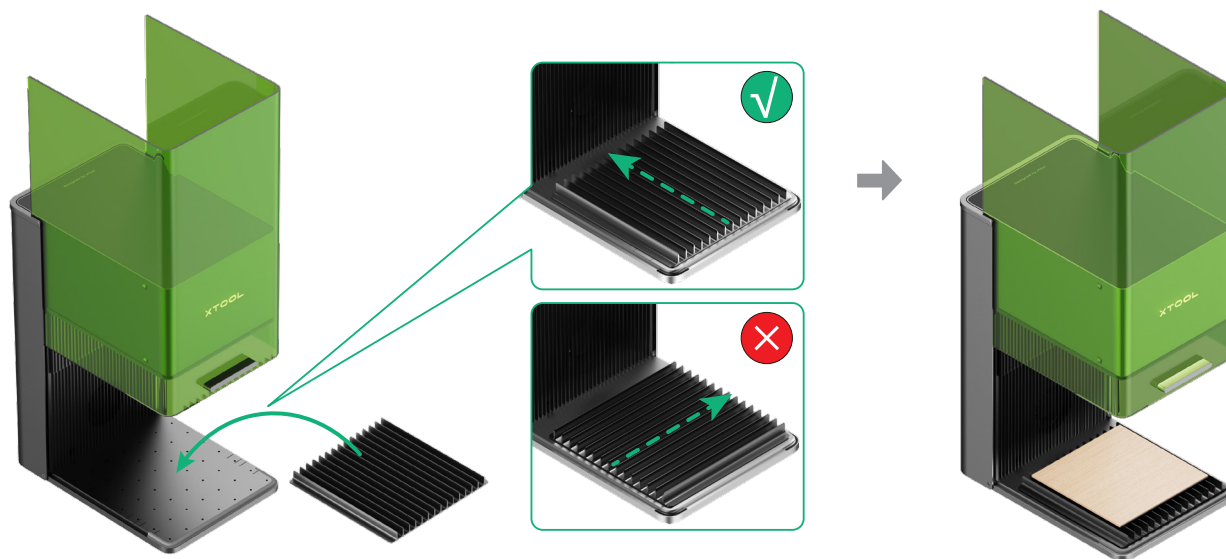
6 Connectez-le à une alimentation électrique.



Utiliser des accessoires

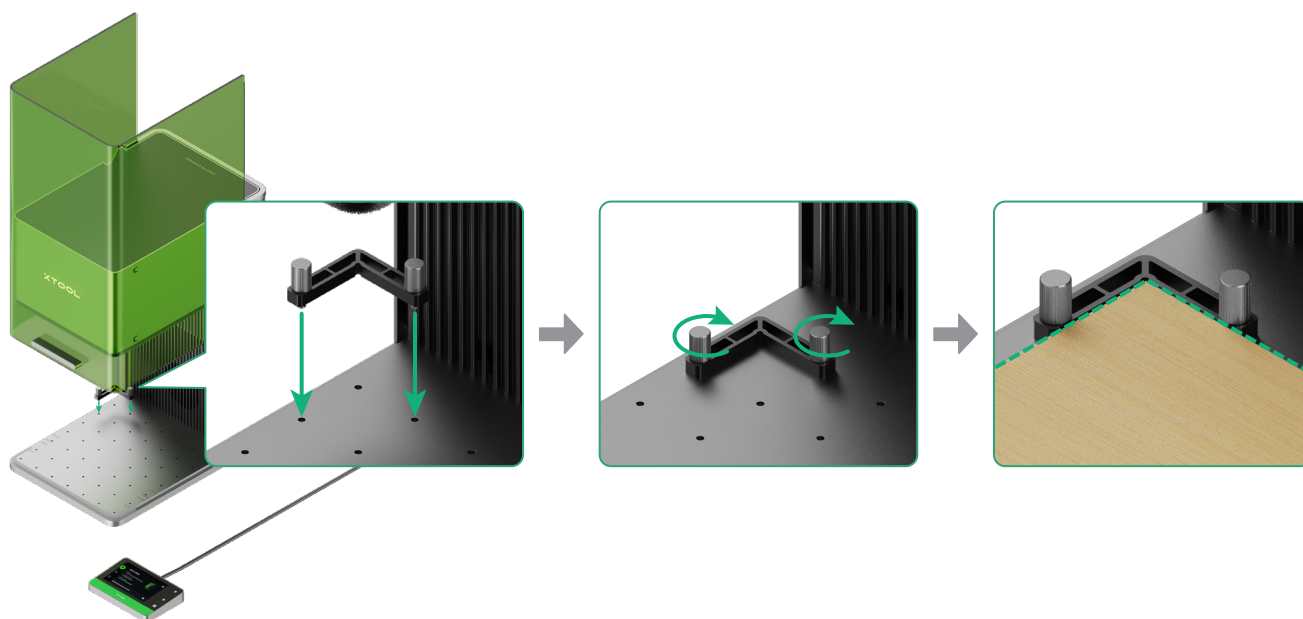
Utiliser le panneau à lattes

Si vous souhaitez découper le matériau au laser, il est recommandé d'utiliser le panneau à lattes. Il peut réduire l'étendue des zones brûlées au cours du traitement du matériau et protéger la plaque de base.



Utiliser la pièce de positionnement en L

Lors du traitement par lots, la pièce de positionnement en L peut vous aider à placer les matériaux toujours dans la même position.



Utiliser xTool F1 Ultra

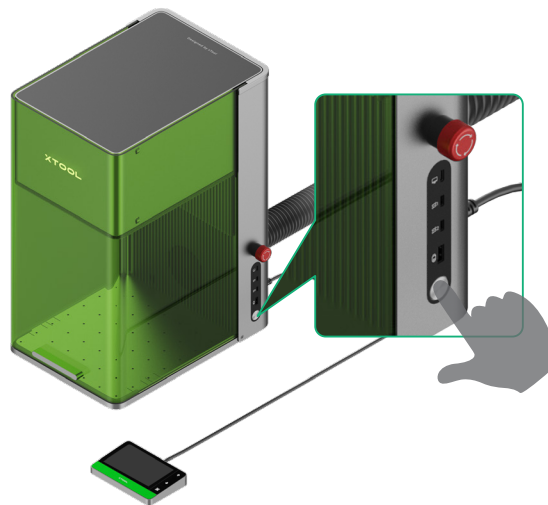
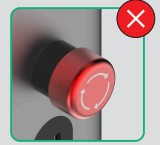
Mise sous tension

Appuyez sur l'interrupteur d'alimentation pour mettre xTool F1 Ultra sous tension.



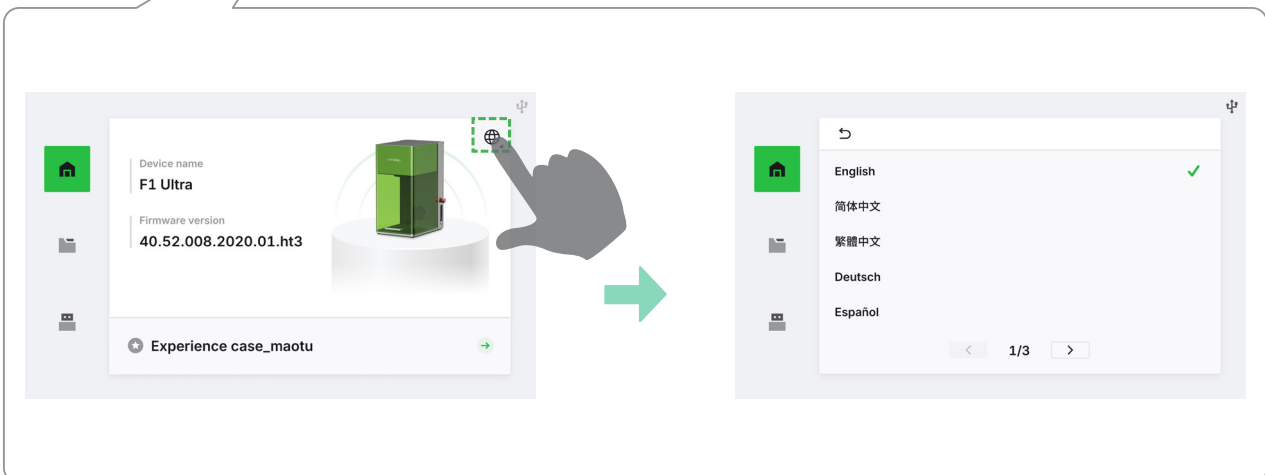
N'utilisez pas le bouton d'arrêt d'urgence en tant qu'interrupteur d'alimentation.

Utilisez le bouton d'arrêt d'urgence uniquement en cas d'urgence. Si vous l'utilisez comme interrupteur d'alimentation pour allumer et éteindre la machine, vous risquez d'endommager la machine.



Définir la langue

Définissez la langue de l'interface utilisateur pour la manette de l'écran tactile.

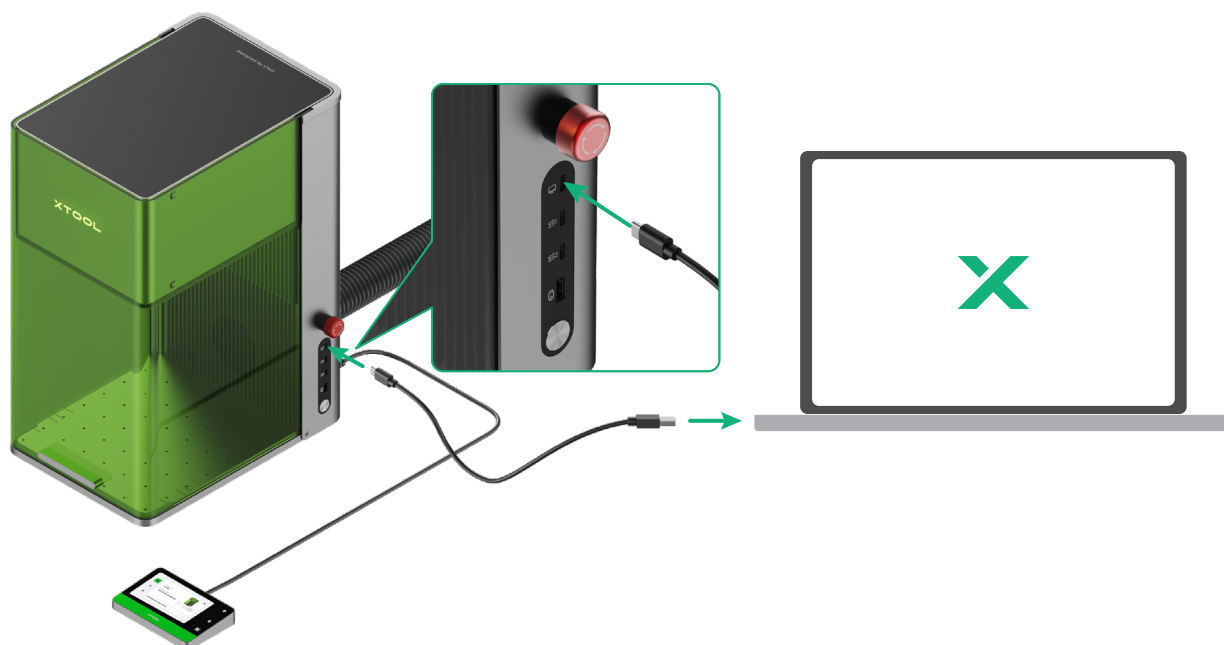


Utiliser le logiciel pour utiliser le xTool F1 Ultra

(1) Rendez-vous sur s.xtool.com/software pour télécharger et installer le logiciel xTool.



(2) Utilisez le câble USB pour connecter xTool F1 Ultra à l'ordinateur, puis connectez xTool F1 Ultra dans le logiciel.





Pour plus de détails sur la manière d'utiliser le logiciel xTool pour utiliser xTool F1 Ultra pour traiter des matériaux, scannez le code QR ou consultez support.xtool.com/product/33.

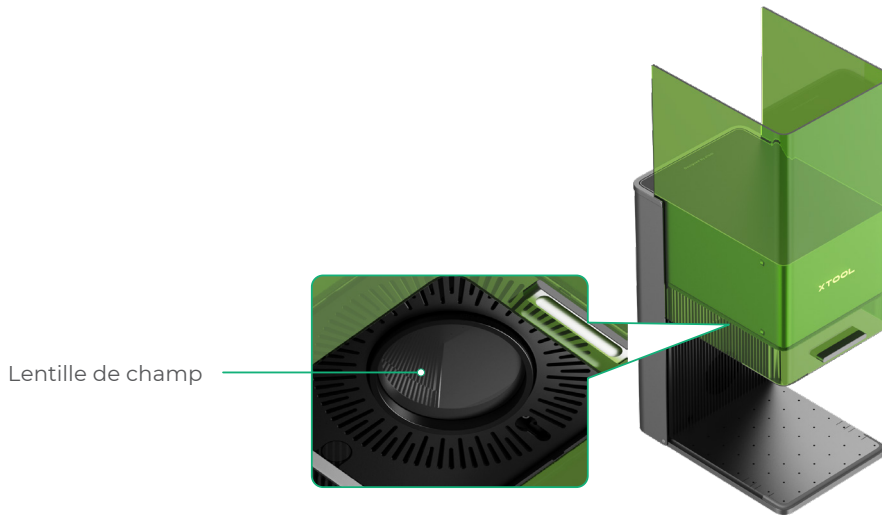


Entretien

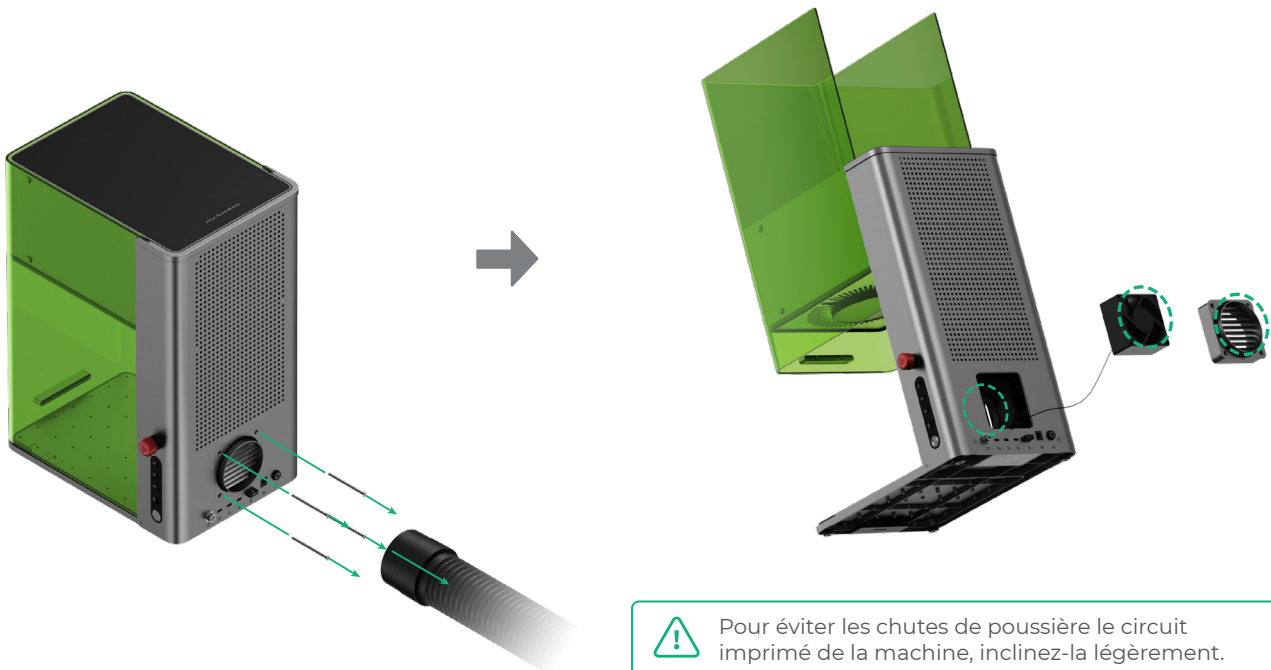


Débrancher l'alimentation électrique avant de procéder à l'entretien du produit.

- Si la puissance du laser s'atténue, par exemple si les motifs gravés sont peu profonds ou si les matériaux ne sont pas coupés comme prévu, la lentille de champ est peut-être sale. Nettoyez-la avec le chiffon non pelucheux humidifié avec de l'alcool.



- Si de la fumée s'échappe du boîtier de protection, le ventilateur et la sortie de fumée sont peut-être bloqués par de la poussière. Nettoyez-les pour assurer une bonne évacuation de la fumée.



Pour éviter les chutes de poussière le circuit imprimé de la machine, inclinez-la légèrement.

XTOOL