

XTOOL | F1 Ultra

Skrócona instrukcja obsługi



Wykaz elementów	01
Poznaj urządzenie xTool F1 Ultra	02
Zainstaluj xTool F1 Ultra	05
Używaj akcesoriów	07
Użyj swojego xTool F1 Ultra	08
Konserwacja	11

* Tłumaczenie oryginalnej instrukcji

Wykaz elementów



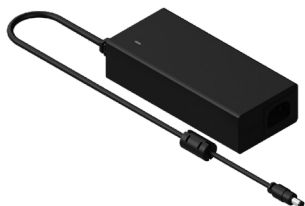
xTool F1 Ultra



Kontroler dotykowy



Rura odprowadzająca dym



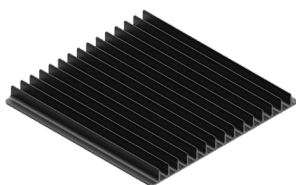
adapter zasilania



Kabel zasilający



Kabel USB



Panel szczelkowy



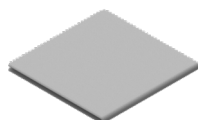
Wkrętak



Element pozycjonujący w kształcie litery L



Klucz



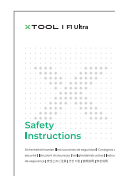
Ściereczka bezpyłowa



Przykładowy materiał projektowy



Skrócona instrukcja obsługi



Instruções de segurança

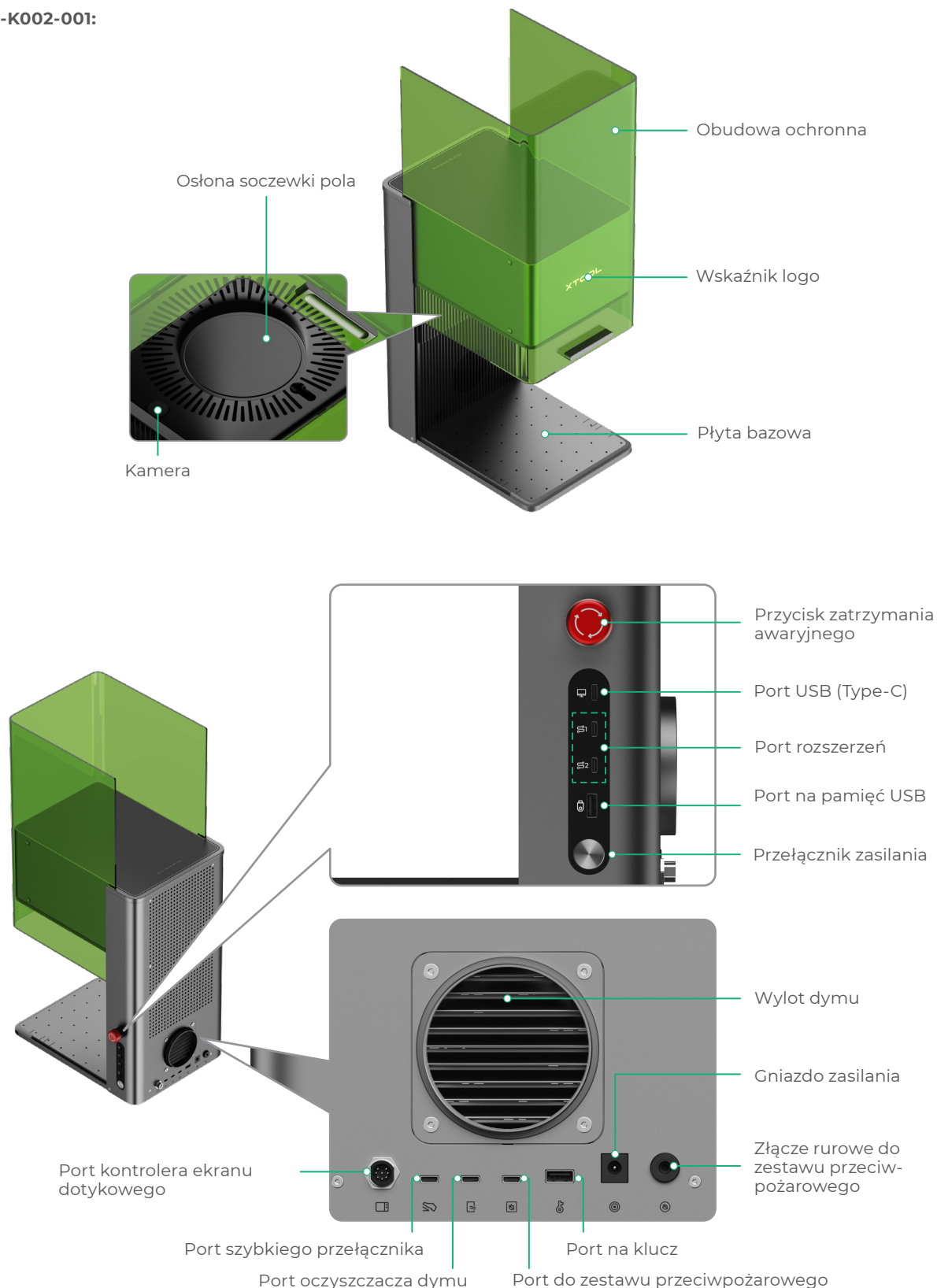


Urządzenie xTool F1 Ultra jest dostępne w dwóch wersjach: MXF-K002-001 i MXF-K002-B20. Budowa i wygląd urządzenia głównego oraz kontrolera dotykowego różnią się nieznacznie w obu modelach.

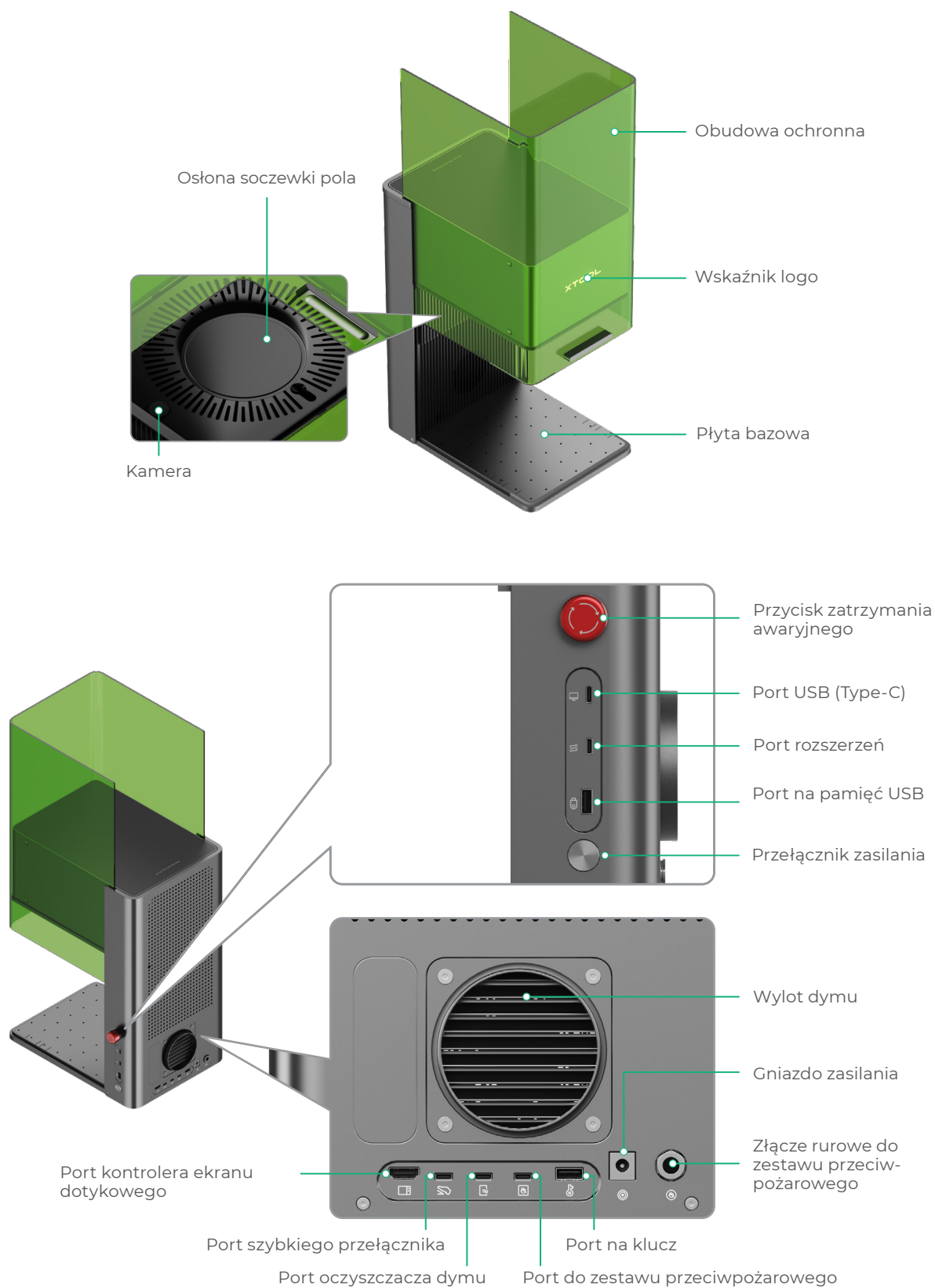
Poznaj urządzenie xTool F1 Ultra

Struktura jednostki głównej

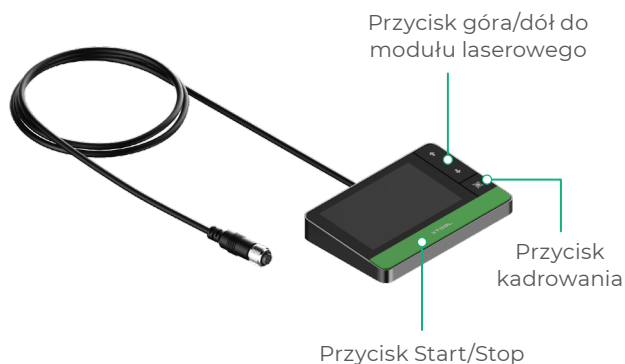
Model MXF-K002-001:



Model MXF-K002-B20:



Kontroler dotykowy



- **Przycisk góra/dół dla modułu laserowego:** Podnosi lub opuszcza moduł laserowy podczas ręcznego ustawiania ostrości.
- **Przycisk kadrowania:** Naciśnij raz, aby rozpocząć lub zatrzymać kadrowanie.
- **Przycisk start/stop:** Naciśnij raz, aby rozpocząć lub zatrzymać obróbkę materiału; naciśnij dwukrotnie z rzędu, aby powtórzyć ostatnie zadanie obróbki.



W modelu MXF-K002-B20 wtyczka kontrolera dotykowego jest nieco inna.

Tabliczka znamionowa



Klasa 1:

XTOOL | F1 Ultra

Model: MXF-K002-001 **Wavelength:** 445 ± 15 nm (20 W) / 1064 ± 5 nm (20 W)
Input power: 24 V – 25 V ≈ 10 A **FCC ID:** 2AH9Q-MXFK003
Manufactured by: Makeblock Co., Ltd. **IC:** 22796-MXFK003
Company address: Floor 4, Building C3, Nanshan iPark, No.1001 Xueyuan Avenue, Nanshan District, Shenzhen, Guangdong Province, 518000, China
EU Contact: Makeblock Europe B.V.
Address: Westplein 12, 3016 BM, Rotterdam, the Netherlands **Made in China**
Email: support@info.xtool.com **CAN ICES-003(B)/NMB-003(B)**

This device complies with Part 15 of the FCC Rules. Operation is subject to the following two conditions: (1) this device may not cause harmful interference, and (2) this device must accept any interference received, including interference that may cause undesired operation.

Complies with 21 CFR 1040.10 and 1040.11 except for conformance with IEC 60825-1 Ed. 3, as described in Laser Notice No. 56, dated May 8, 2019.



Klasa 4:

XTOOL | F1 Ultra

Model: MXF-K002-B20 **Wavelength:** 445 ± 15 nm (20 W) / 1064 ± 5 nm (20 W)
Input power: 24 V – 25 V ≈ 8 A **FCC ID:** 2AH9Q-MXFK002
Manufactured by: Makeblock Co., Ltd. **IC:** 22796-MXFK002
Company address: Floor 4, Building C3, Nanshan iPark, No.1001 Xueyuan Avenue, Nanshan District, Shenzhen, Guangdong Province, 518000, China
Email: support@info.xtool.com **Made in China**
CAN ICES-003(B)/NMB-003(B)

This device complies with Part 15 of the FCC Rules. Operation is subject to the following two conditions: (1) this device may not cause harmful interference, and (2) this device must accept any interference received, including interference that may cause undesired operation.

Complies with 21 CFR 1040.10 and 1040.11 except for conformance with IEC 60825-1 Ed. 3, as described in Laser Notice No. 56, dated May 8, 2019.



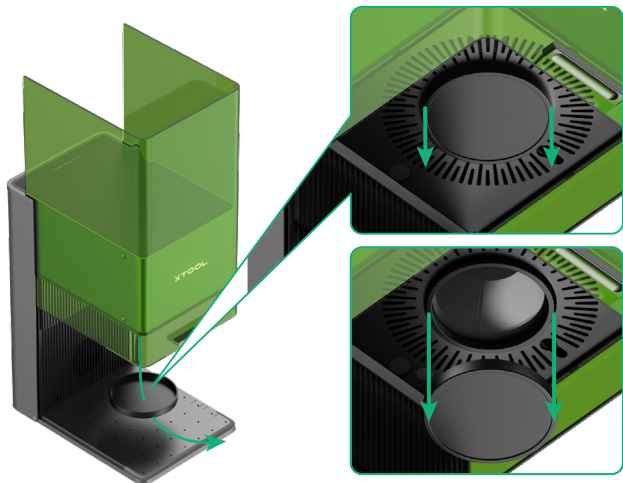
Specyfikacja lasera

Nazwa produktu	xTool F1 Ultra
Rozmiar	493 mm × 253 mm × 373 mm
Wewnętrzny obszar roboczy	220mm × 220mm
Maksymalna prędkość przetwarzania	10 000 mm/s

Moc wejściowa	24 V – 25 V ≈ max. 10 A
Moduł lasera	445 ± 15 nm blue-light laser 1064 ± 5 nm fiber infrared laser
Moc lasera	20 W (445 ± 15 nm) 20 W (1064 ± 5 nm)
Tryb połączenia	Wi-Fi, USB, IP

Zainstaluj xTool F1 Ultra

- 1 Pociągnij za osłonę soczewki pola, aby ją zdjąć.



Upewnij się, że osłona jest usuwana za każdym razem przed użyciem maszyny. Jeśli nie będziesz używać maszyny przez dłuższy czas, możesz ponownie założyć osłonę, aby zapobiec zakurzeniu soczewki pola.

- 2 Włóż klucz.



Klucz kontroli uprawnień

Wyjęcie klucza dezaktywuje funkcje laserowego przetwarzania i inne powiązane funkcje maszyny.

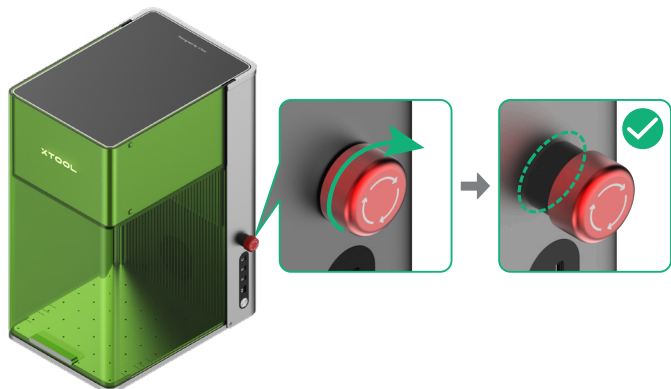
Zdalny łącznik blokady

Klucz może również służyć jako złącze zdalnego blokowania (interlock). Aby dowiedzieć się więcej, odwiedź stronę support.xtool.com/article/1367.



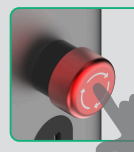
support.xtool.com/article/1367

- 3 Upewnij się, że przycisk awaryjnego zatrzymania jest zwolniony. Jeśli jest wciśnięty, obróć, aby go zwolnić.

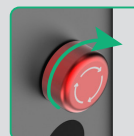


Przycisk zatrzymania awaryjnego

Jeśli wystąpi sytuacja awaryjna, naciśnij przycisk awaryjnego zatrzymania, aby wyłączyć maszynę.



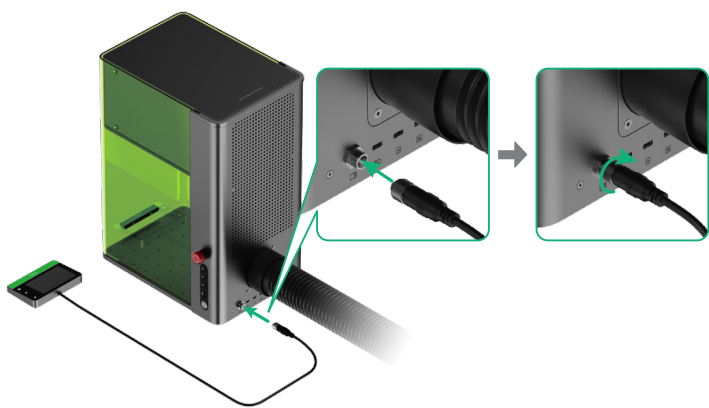
Po usunięciu sytuacji awaryjnej obróć przycisk awaryjnego zatrzymania, aby go odblokować.




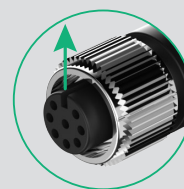
4 Zainstaluj rurę.



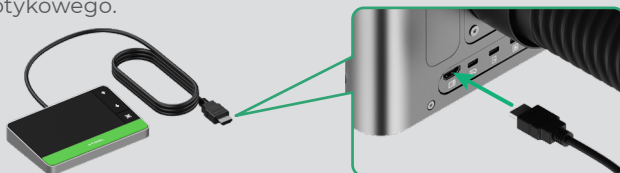
5 Podłącz kontroler ekranu dotykowego



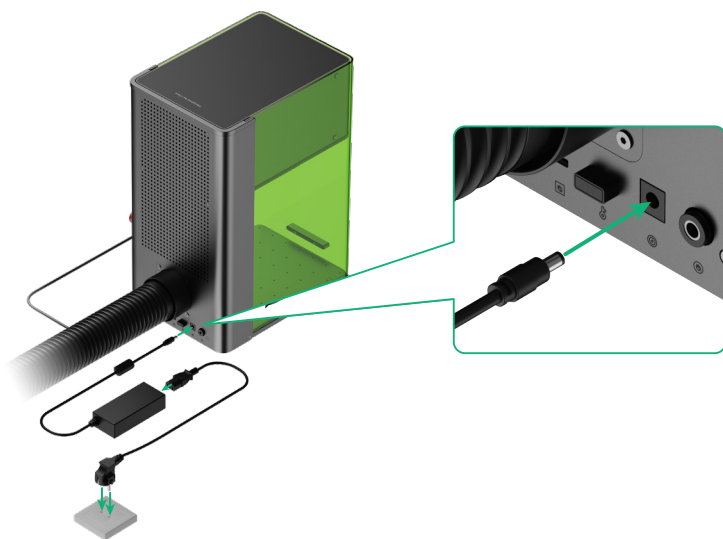
 Upewnij się, że strona z nacięciem jest skierowana do góry.



Jeśli model Twojego produktu to MXF-K002-B20, podłącz wtyczkę bezpośrednio do Portu kontrolera ekranu dotykowego.



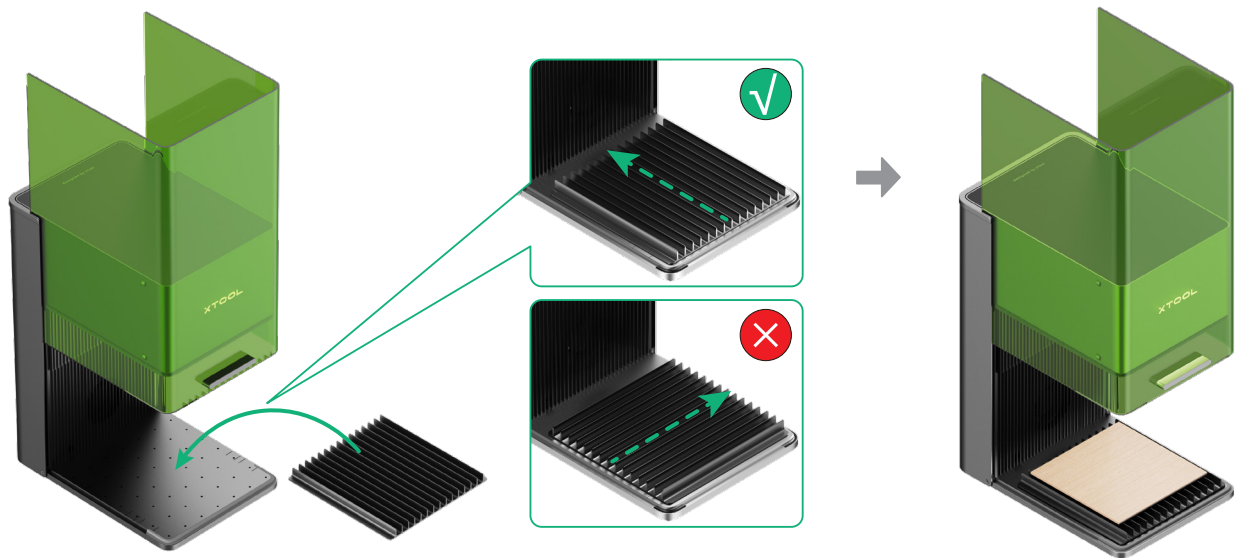
6 Podłączanie do zasilania.



Używaj akcesoriów

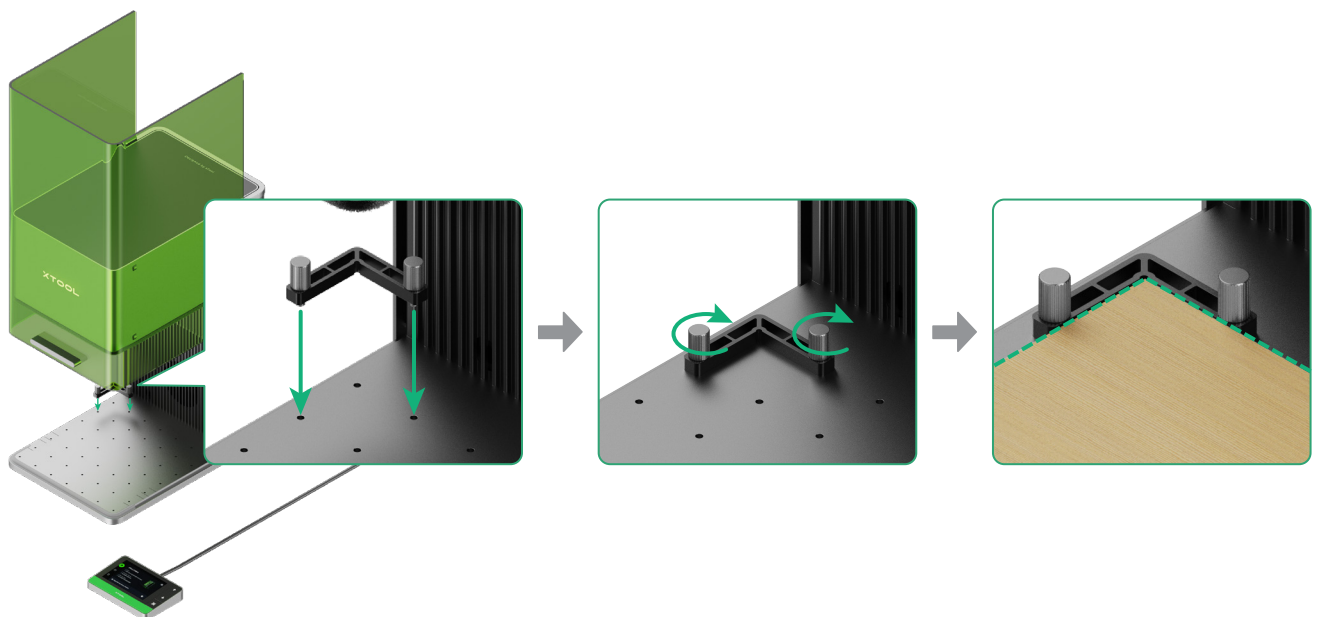
Panel szczelkowy

Do cięcia materiału zaleca się użycie panelu szczelkowego. Może on zmniejszyć obszary przypalone i chronić płytę bazową podczas obróbki materiału.



Element pozycjonujący w kształcie litery L

Element pozycjonujący w kształcie litery L można używać do przetwarzania wsadowego. Pomaga on umieścić materiały w tej samej pozycji dla każdego zadania przetwarzania.



Użyj swojego xTool F1 Ultra

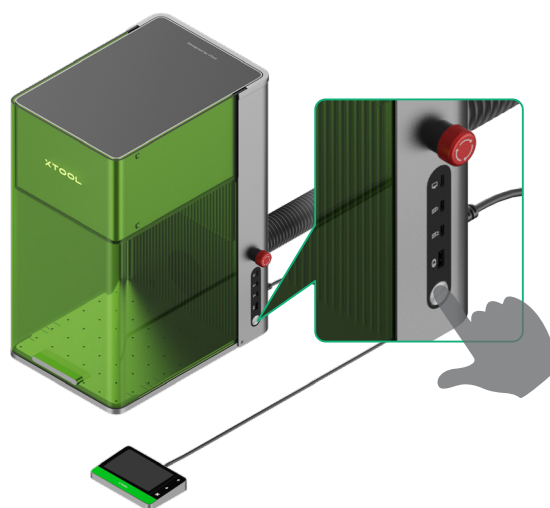
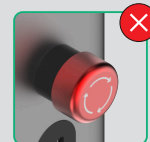
Włącz zasilanie

Naciśnij przycisk zasilania, aby włączyć xTool F1 Ultra.



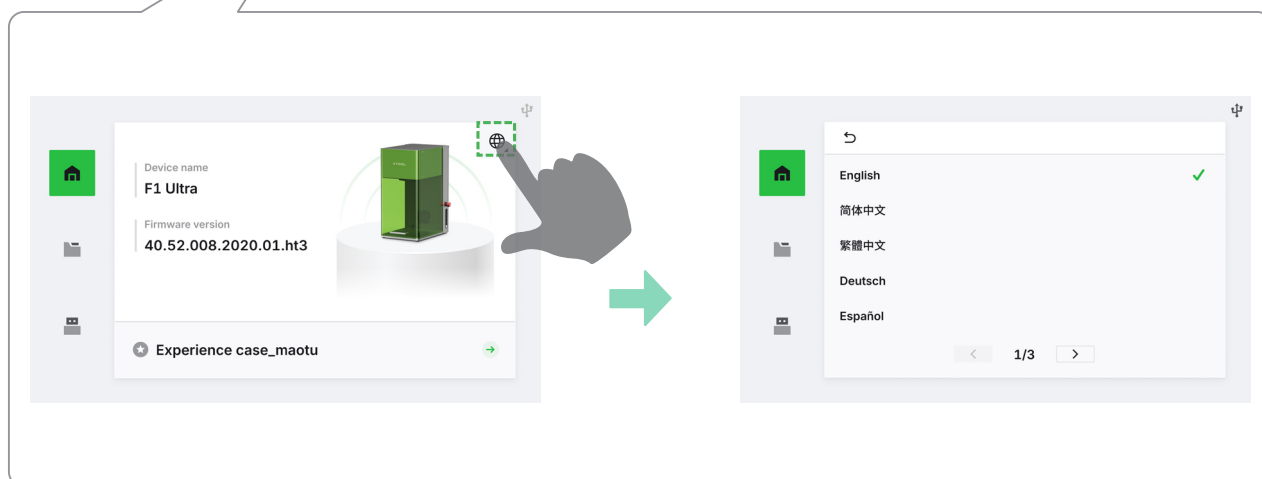
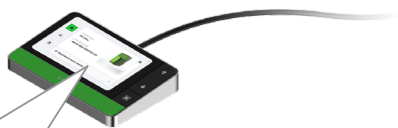
Nigdy nie używaj przycisku awaryjnego zatrzymania jako przycisku zasilania.

Przycisk awaryjnego zatrzymania należy używać wyłącznie w sytuacjach awaryjnych. Używanie go do codziennego włączania i wyłączenia maszyny może ją uszkodzić.



Ustaw język

Ustaw język interfejsu kontrolera dotykowego.

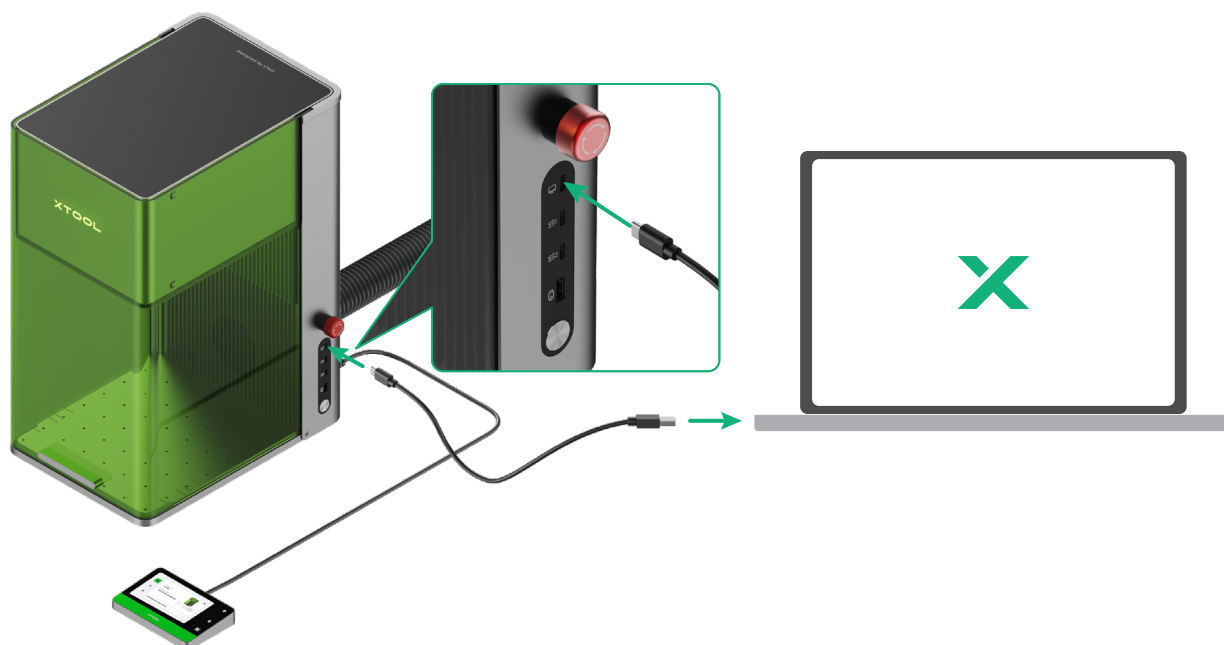


Obsługa xTool F1 Ultra za pomocą oprogramowania

(1) Odwiedź s.xtool.com/software, aby pobrać i zainstalować oprogramowanie opracowane przez xTool.



(2) Użyj kabla USB, aby podłączyć xTool F1 Ultra do komputera, a następnie połącz xTool F1 Ultra w oprogramowaniu.





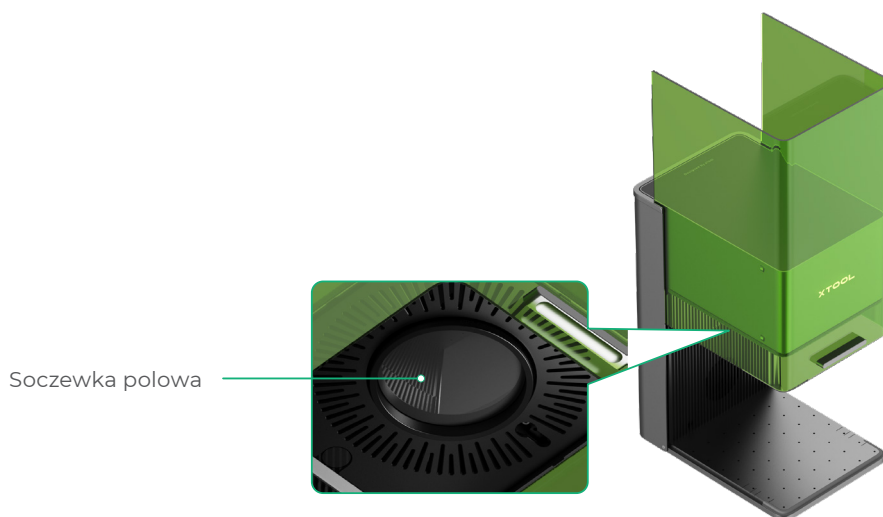
Aby uzyskać szczegółowe instrukcje dotyczące korzystania z oprogramowania do obsługi xTool F1 Ultra i obróbki materiałów, zeskanuj kod QR lub odwiedź podany link.



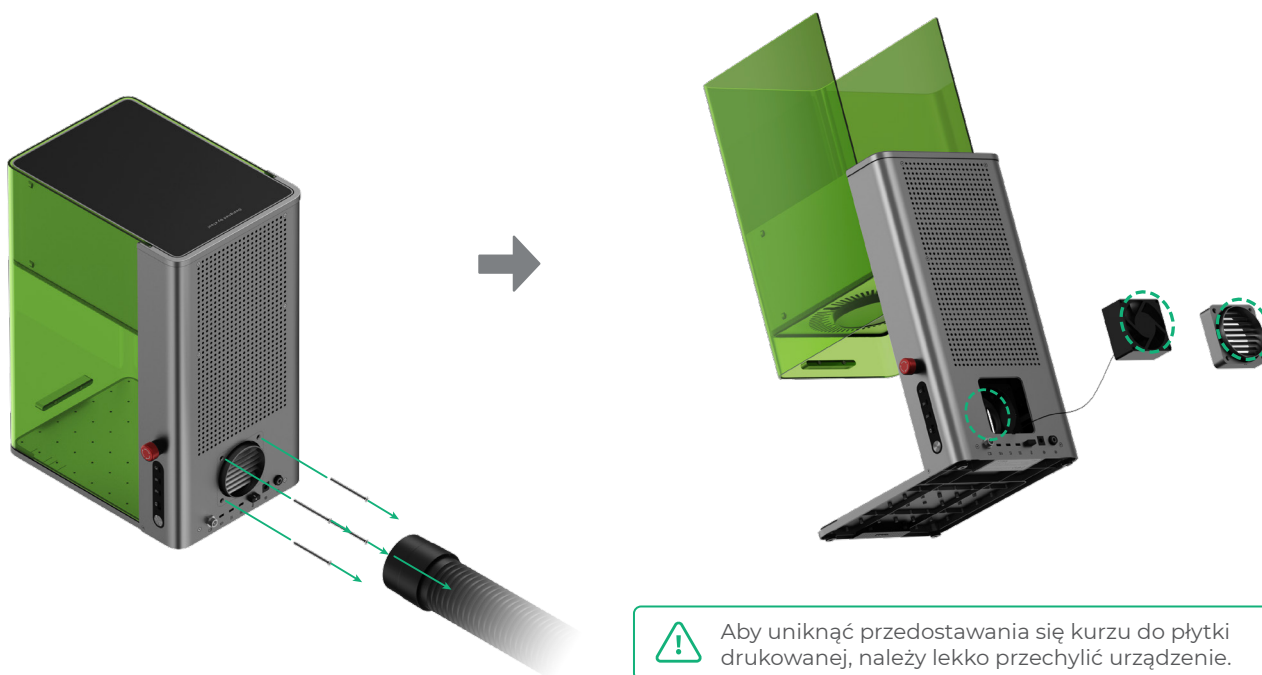
Konserwacja

⚠ Przed konserwacją urządzenia należy odłączyć jego zasilanie.

- Gdy dochodzi do osłabienia mocy lasera, na przykład wzory grawerowane są płytkie lub materiały nie dają się przeciąć zgodnie z oczekiwaniami, soczewka polowa może się zabrudzić. Wyczyść ją ściereczką bezpyłową zwilżoną alkoholem.



- Gdy dym wydostaje się z obudowy ochronnej, moduł wentylatora może zostać zablokowany przez kurz. Wyczyść go, aby zapewnić prawidłowe odprowadzanie dymu.



XTOOL