

# XTOOL | F1 Ultra

Korte handleiding



<b>Lijst van onderdelen</b>	<b>01</b>
<b>Maak kennis met uw xTool F1 Ultra</b>	<b>02</b>
<b>De machine gereedmaken</b>	<b>05</b>
<b>Accessoires gebruiken</b>	<b>07</b>
<b>Gebruik van xTool F1 Ultra</b>	<b>08</b>
<b>Onderhoud</b>	<b>11</b>

\* Vertaling van de oorspronkelijke instructies

## Lijst van onderdelen



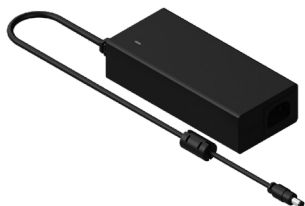
xTool F1 Ultra



Aanraakscherm-controller



Buis



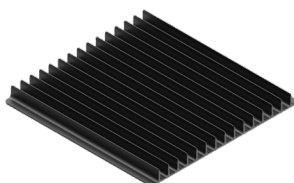
Voedingsadapter



Stroomkabel



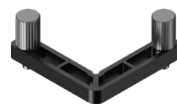
USB-kabel



Lamellenpaneel



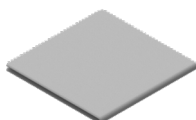
Schroevendraaier



L-vormig positioneringsstuk



Sleutel



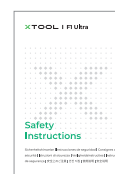
Pluisvrije doek



Voorbeeld projectmateriaal



Korte handleiding



Veiligheidsinstructies

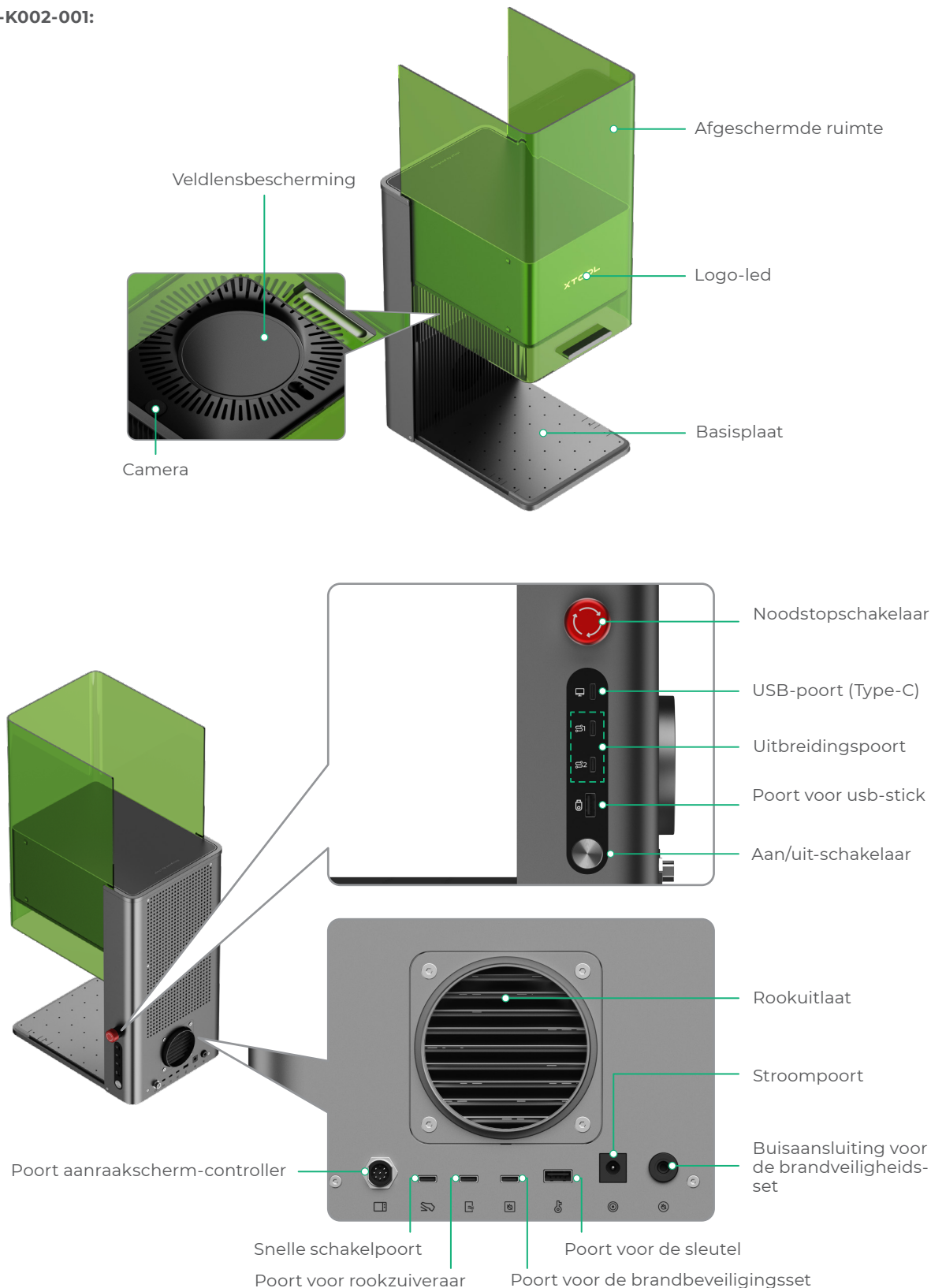


xTool F1 Ultra komt in twee modellen: MXF-K002-001 en MXF-K002-B20. De vormgeving en het uiterlijk van de hoofdunit en de aanraakscherm-controller verschillen lichtjes tussen de twee modellen.

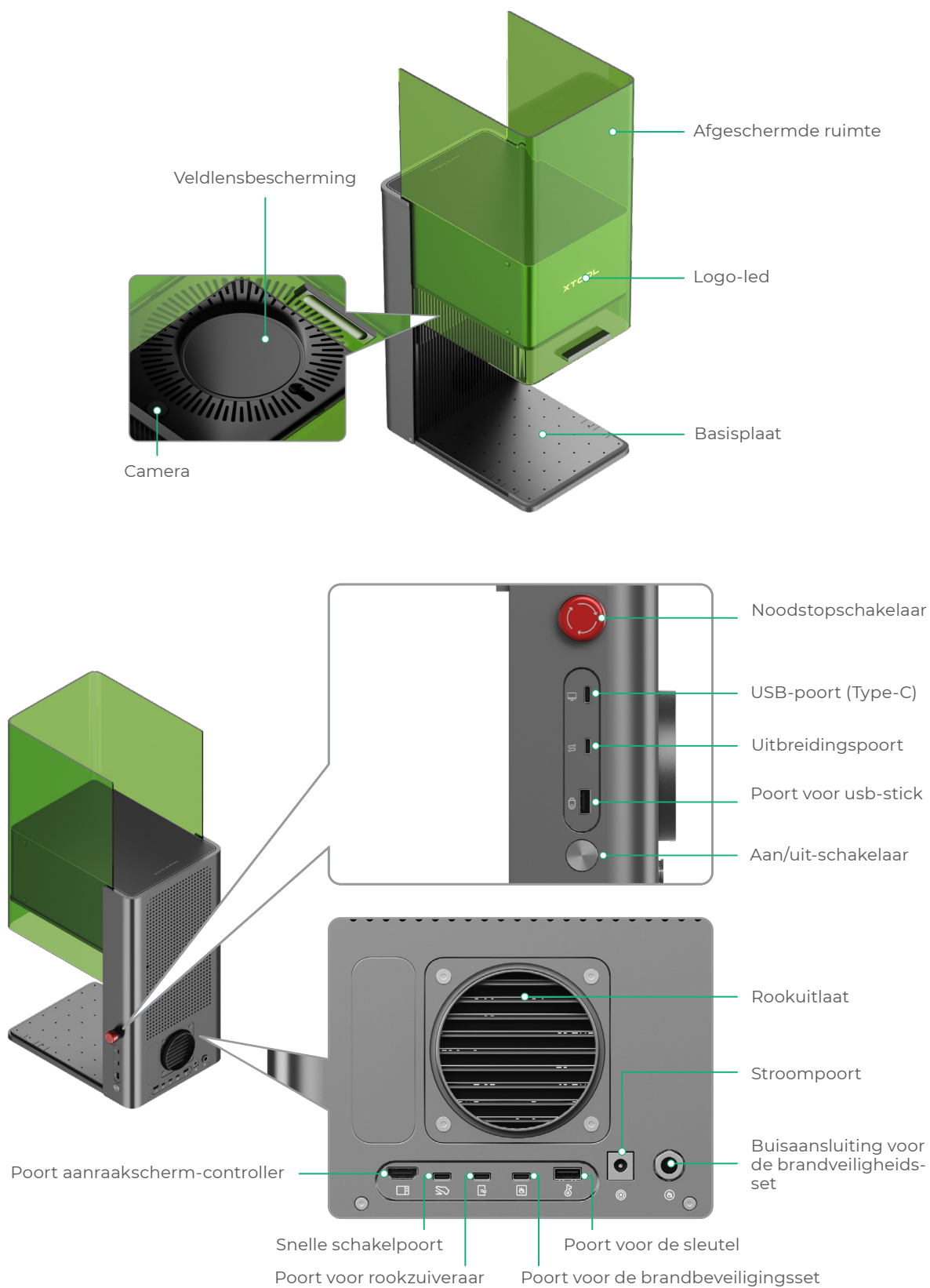
# Maak kennis met uw xTool F1 Ultra

## De onderdelen van het product

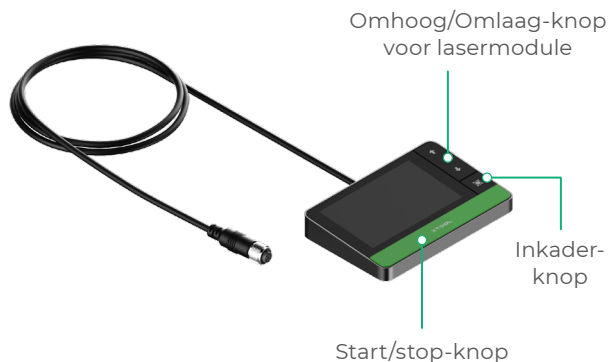
Model MXF-K002-001:



Model MXF-K002-B20:



## Aanraakscherm-controller



- **Omhoog/Omlaag-knop voor lasermodule:** Verhoogt of verlaagt de lasermodule tijdens handmatig scherpstellen.
- **Inkaderknop:** Start of stopt het kaderen.
- **Start/stop-knop:** Start of stopt de verwerking van materiaal.



Bij het model MXF-K002-B20 ziet de stekker van de aanraakscherm-controller er iets anders uit.

## Naamplaat



### Klasse 1:

#### XTOOL | FI Ultra

**Model:** MXF-K002-001      **Wavelength:** 445 ± 15 nm (20 W) / 1064 ± 5 nm (20 W)  
**Input power:** 24 V – 25 V ≈ 10 A      **FCC ID:** 2AH9Q-MXFK003  
**Manufactured by:** Makeblock Co., Ltd.      **IC:** 22796-MXFK003  
**Company address:** Floor 4, Building C3, Nanshan iPark, No.1001 Xueyuan Avenue, Nanshan District, Shenzhen, Guangdong Province, 518000, China  
**EU Contact:** Makeblock Europe B.V.  
**Address:** Westplein 12, 3016 BM, Rotterdam, the Netherlands      Made in China  
**Email:** support@info.xtool.com      CAN ICES-003(B)/NMB-003(B)

This device complies with Part 15 of the FCC Rules. Operation is subject to the following two conditions: (1) this device may not cause harmful interference, and (2) this device must accept any interference received, including interference that may cause undesired operation.

Complies with 21 CFR 1040.10 and 1040.11 except for conformance with IEC 60825-1 Ed. 3, as described in Laser Notice No. 56, dated May 8, 2019.



### Klasse 4:

#### XTOOL | FI Ultra

**Model:** MXF-K002-B20      **Wavelength:** 445 ± 15 nm (20 W) / 1064 ± 5 nm (20 W)  
**Input power:** 24 V – 25 V ≈ 8 A      **FCC ID:** 2AH9Q-MXFK002  
**Manufactured by:** Makeblock Co., Ltd.      **IC:** 22796-MXFK002  
**Company address:** Floor 4, Building C3, Nanshan iPark, No.1001 Xueyuan Avenue, Nanshan District, Shenzhen, Guangdong Province, 518000, China  
**Email:** support@info.xtool.com      Made in China  
**CAN ICES-003(B)/NMB-003(B)**

This device complies with Part 15 of the FCC Rules. Operation is subject to the following two conditions: (1) this device may not cause harmful interference, and (2) this device must accept any interference received, including interference that may cause undesired operation.

Complies with 21 CFR 1040.10 and 1040.11 except for conformance with IEC 60825-1 Ed. 3, as described in Laser Notice No. 56, dated May 8, 2019.



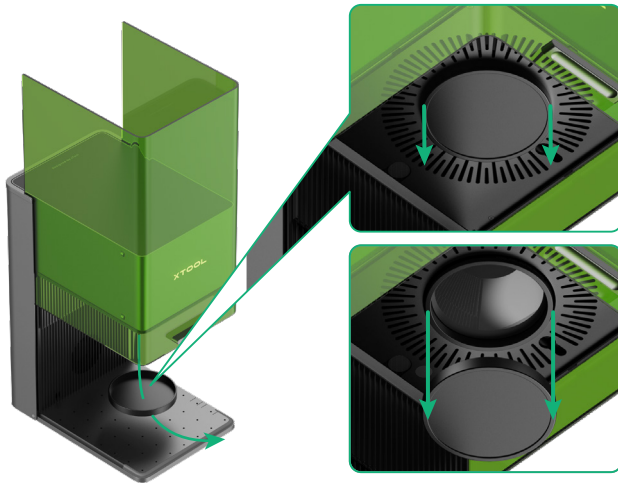
## Specificaties

<b>Productnaam</b>	xTool FI Ultra
<b>Afmetingen</b>	493 mm × 253 mm × 373 mm
<b>Intern werkgebied</b>	220 mm × 220 mm
<b>Maximale verwerkingsnelheid</b>	10000 mm/s

<b>Stroomingang</b>	24 V – 25 V ≈ max. 10 A
<b>Lasermodule</b>	445 ± 15 nm blue-light laser 1064 ± 5 nm fiber infrared laser
<b>Laservermogen</b>	20 W (445 ± 15 nm) 20 W (1064 ± 5 nm)
<b>Verbindingsmodus</b>	Wifi, USB, IP

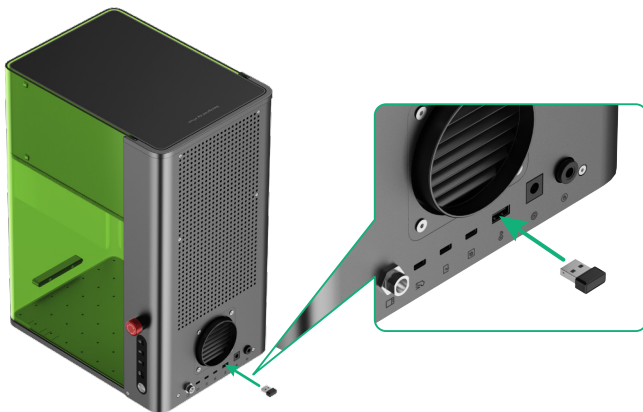
## De machine gereedmaken

- 1 Trek de veldlensbescherming naar beneden en verwijder deze.



Als u het apparaat langere tijd niet gaat gebruiken, kunt u de bescherming terugplaatsen om te voorkomen dat de veldlens stoffig wordt. Zorg ervoor dat u de beschermer elke keer verwijdert voordat u de machine gebruikt.

- 2 Breng de sleutel aan.



### Sleutel voor toegangscontrole

U kunt de sleutel verwijderen om de verwerking en dergelijke machinefuncties uit te schakelen.

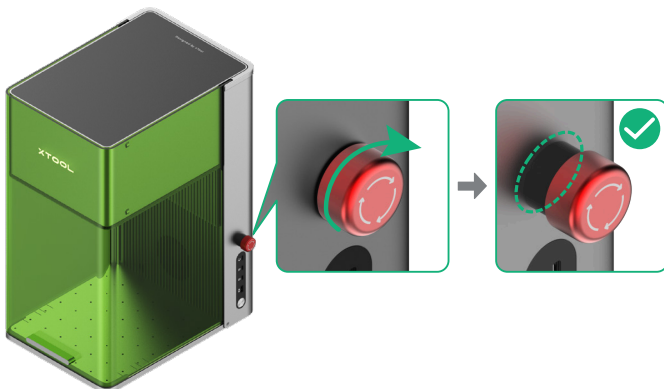
### Vergrendelingsconnector (voor Klasse 4-model)

U kunt de sleutel ook als vergrendelingsconnector gebruiken. Ga naar [support.xtool.com/article/1367](https://support.xtool.com/article/1367) voor meer informatie.



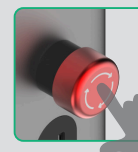
[support.xtool.com/article/1367](https://support.xtool.com/article/1367)

- 3 Zorg ervoor dat de noodstop-schakelaar ontgrendeld is. Als de knop is ingedrukt, draait u deze, om hem te ontgrendelen.

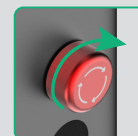


### Noodstop-schakelaar

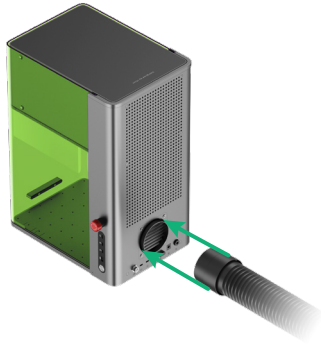
In geval van nood drukt u op de noodstop-knop om de machine uit te schakelen.



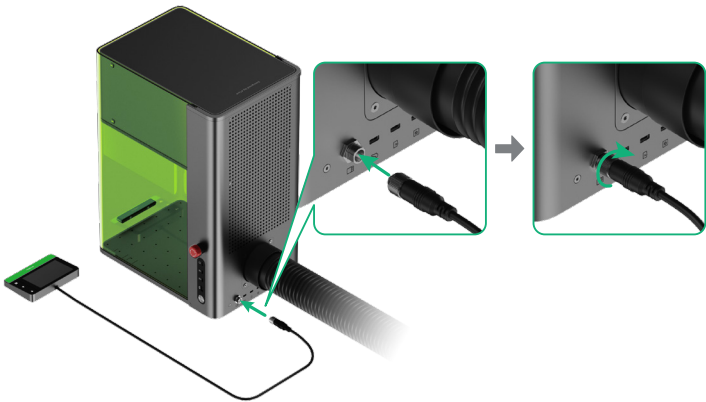
Na het afhandelen van de noodsituatie, draai de schakelaar om te resetten.




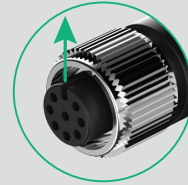
**4** Installeer de buis.



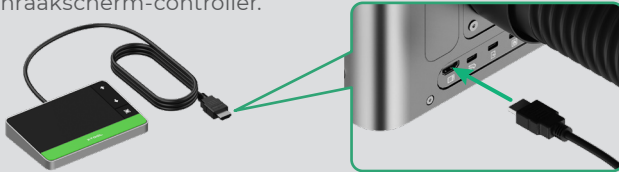
**5** De aanraakscherm-controller verbinden.



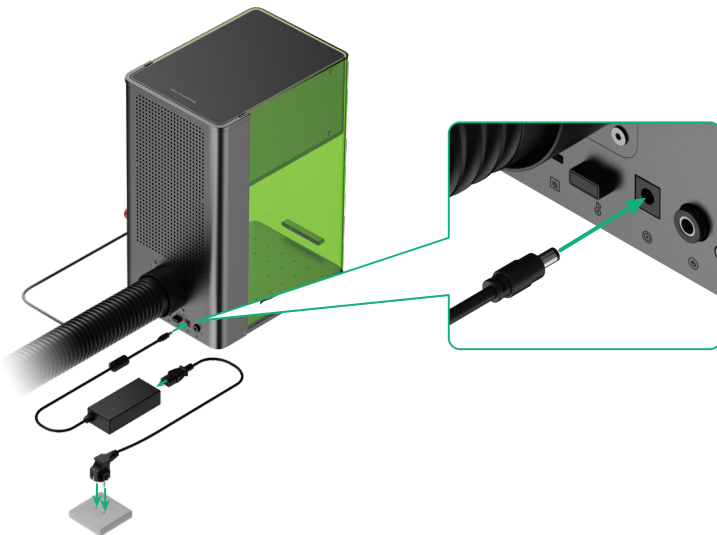
 Om de connector te plaatsen, moet de inkeping aan het uiteinde naar boven wijzen.



Als uw productmodel MXF-K002-B20 is, steek de stekker dan rechtstreeks in de poort van de aanraakscherm-controller.



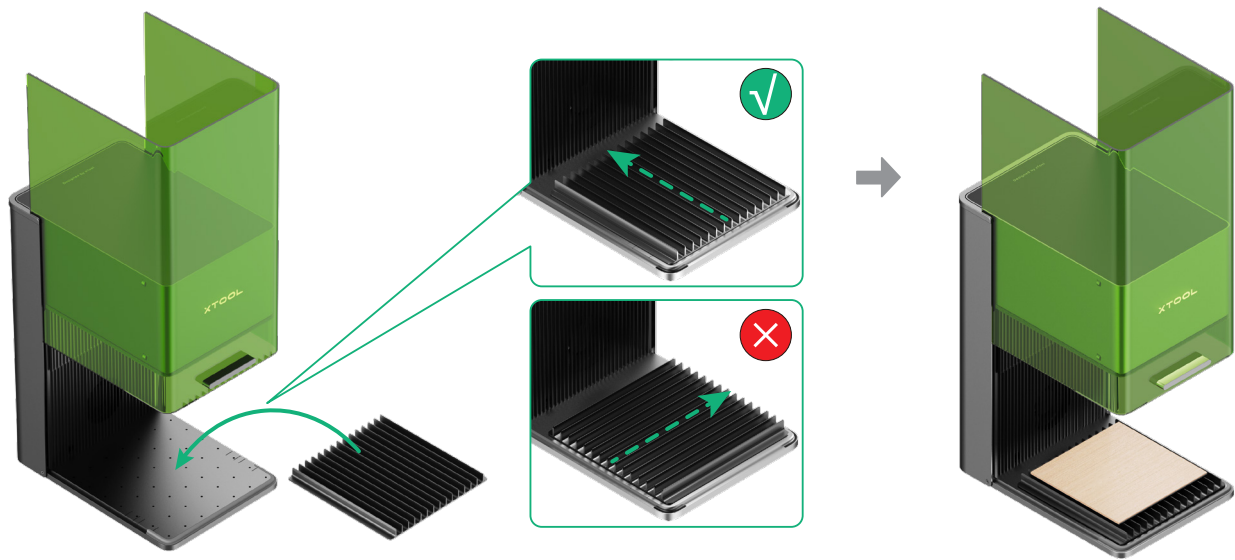
**6** Sluit een voeding aan.



## Accessoires gebruiken

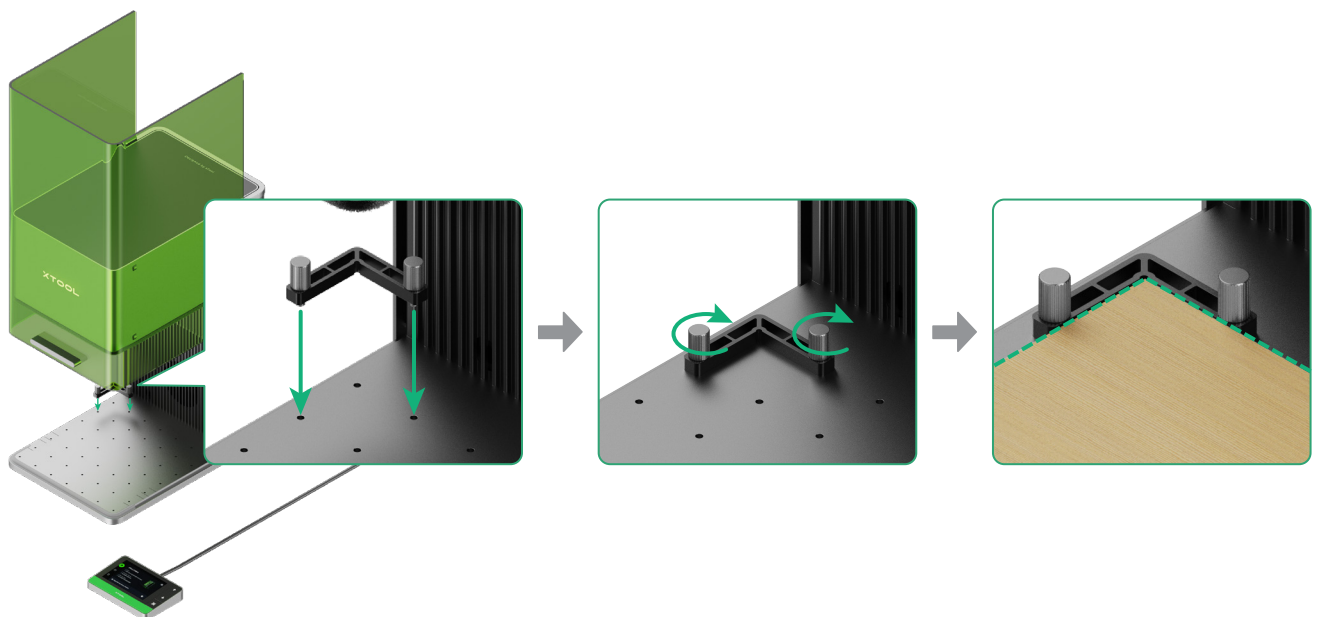
### Het lamellenpaneel gebruiken

Als u het materiaal wilt lasersnijden, verdient het aanbeveling het lamellenpaneel. Het kan de verbrande gebieden tijdens de materiaalbewerking verminderen en de grondplaat beschermen.



### Gebruik het L-vormig positioneringsstuk

Bij batchverwerking kan het L-vormige positioneringsstuk u helpen de materialen telkens in dezelfde positie te plaatsen.



## Gebruik van xTool F1 Ultra

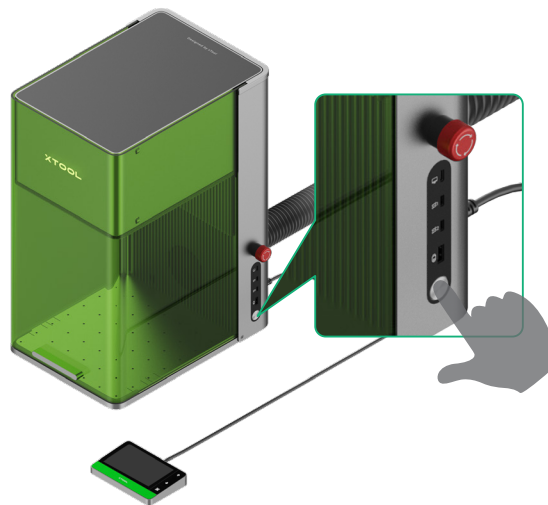
### Stroomschakelaar

Druk op de aan/uit-schakelaar om xTool F1 Ultra in te schakelen.



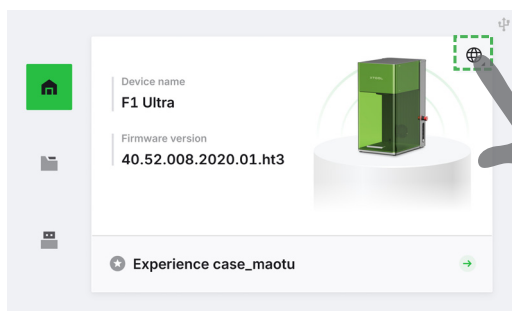
**Gebruik de noodstop-schakelaar niet als stroomschakelaar.**

Gebruik de noodstop-schakelaar alleen in geval van nood. Als deze als stroomschakelaar wordt gebruikt om het apparaat in en uit te schakelen, kan het apparaat beschadigd raken.



### De taal instellen

De UI-taal van de touchscreen-controller in te stellen.

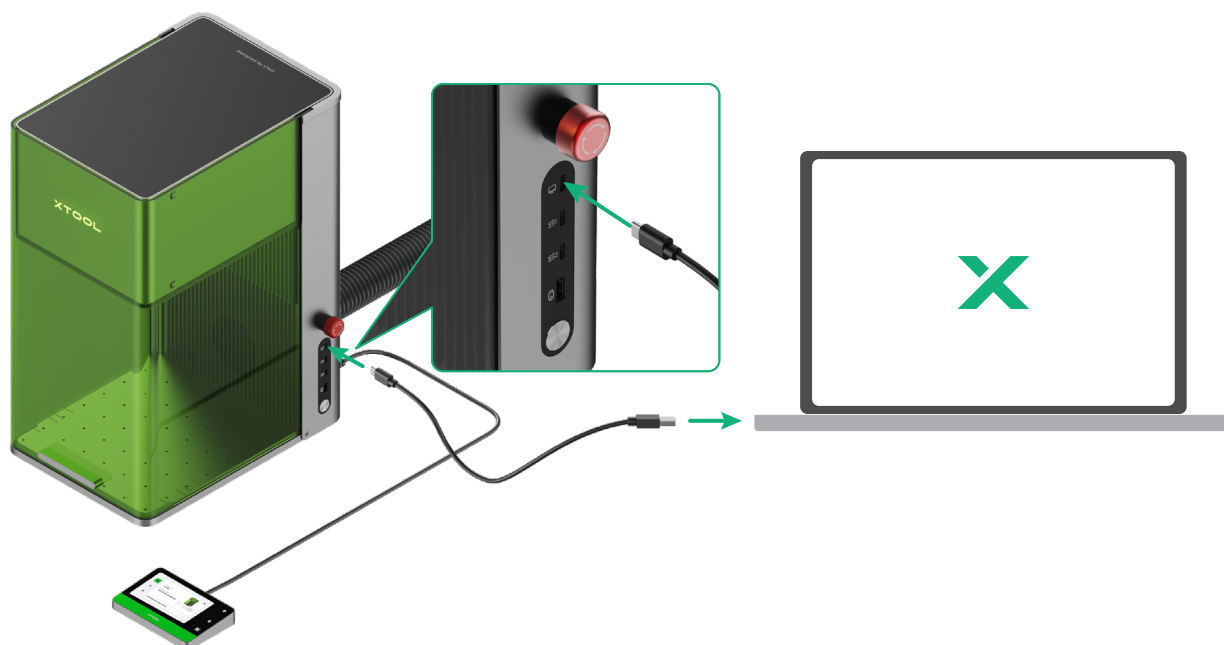


## Gebruik software om de xTool F1 Ultra te bedienen

(1) Ga naar [s.xtool.com/software](https://s.xtool.com/software) om de xTool software te downloaden en te installeren.



(2) Sluit xTool F1 Ultra met de USB-kabel aan op de computer en verbind de xTool F1 Ultra vervolgens met de software.





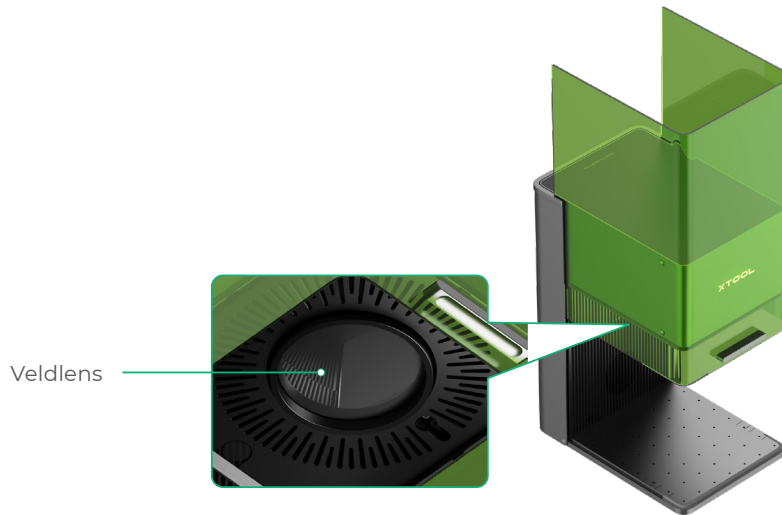
Scan de code voor meer informatie over het gebruik van de xTool software voor xTool F1 Ultra voor het verwerken van materialen. Of ga naar [support.xtool.com/product/33](https://support.xtool.com/product/33).



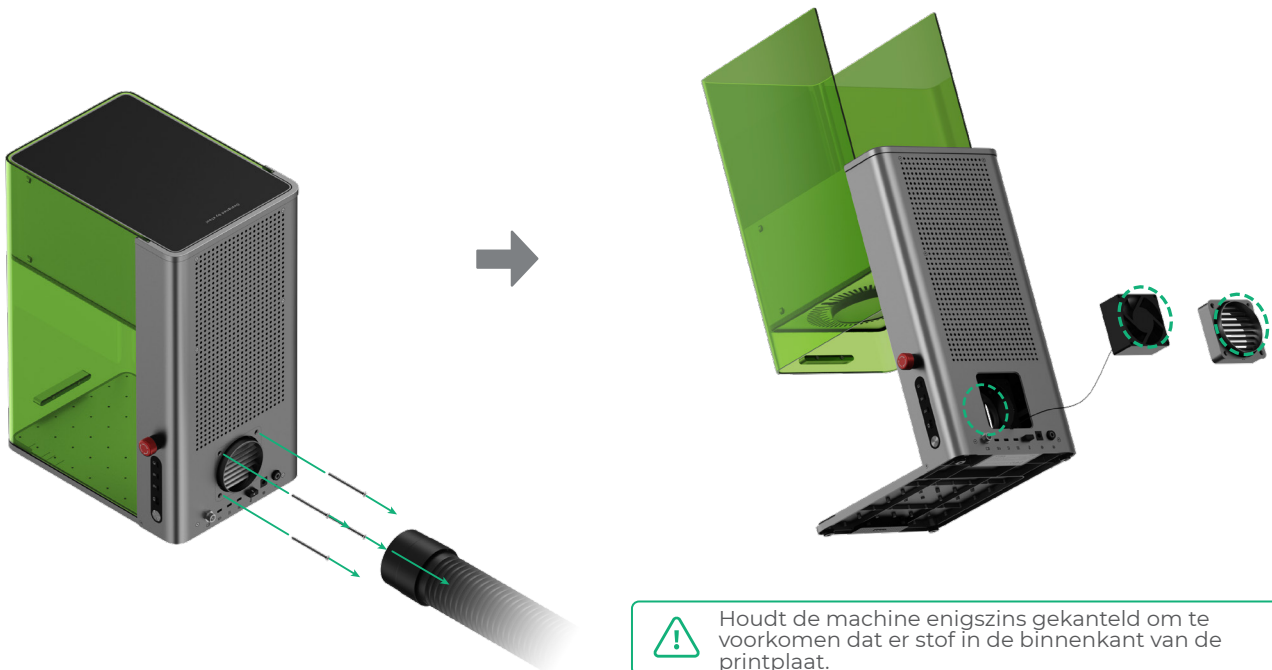
## Onderhoud

 Schakel de stroom uit voordat u het product onderhoudt.

■ Als de laser niet op vol vermogen werkt, bijvoorbeeld omdat gegraveerde patronen ondiep zijn of omdat materialen niet naar verwachting kunnen worden gesneden, kan de veldlens vuil worden. Maak de lens dan schoon met de pluivrije, met alcohol bevochtigde doek.



■ Als er rook uit de afgeschermdde ruimte komt, zijn de ventilator en de rookafvoer mogelijk geblokkeerd door stof. Maak deze schoon voor een goede rookafvoer.



**X**TOOL