

XTOOL | F2 Ultra

Kurzanleitung



Liste der Teile	01
Lernen Sie Ihr xTool F2 Ultra kennen	02
Installieren Sie xTool F2 Ultra	05
xTool F2 Ultra verwenden	08
Zubehör verwenden	10
Wartung	11

* Übersetzung der Originalanleitung

Liste der Teile



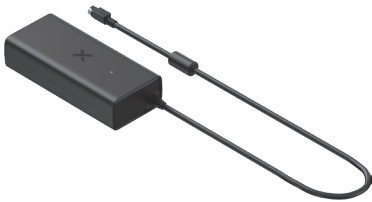
xTool F2 Ultra



Touchscreen-Steuerung



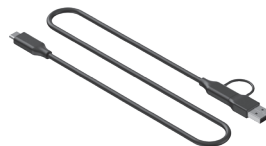
Schlauch



Netzteil



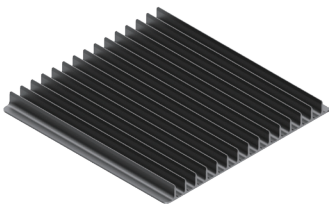
Netzkabel



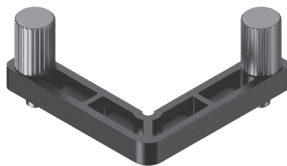
USB-Kabel



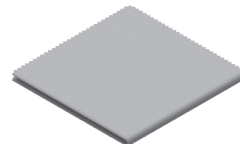
Schlüssel



Lamellenplatte



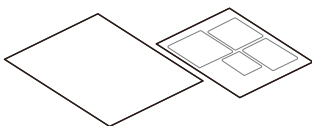
L-förmiges Positionierteil



Fusselreies Tuch



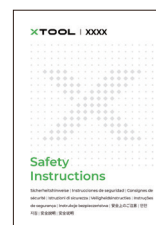
Schraubenzieher



Muster-Materialien



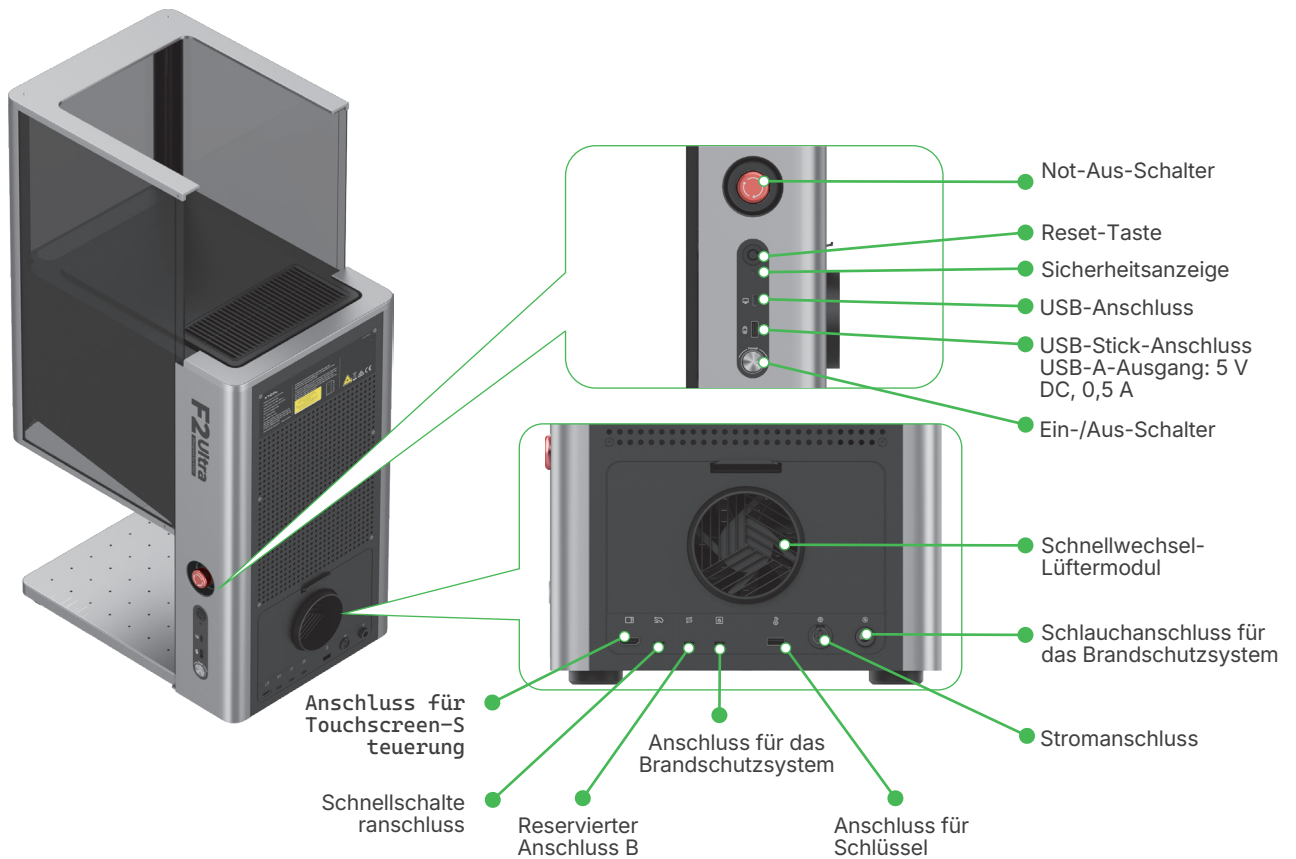
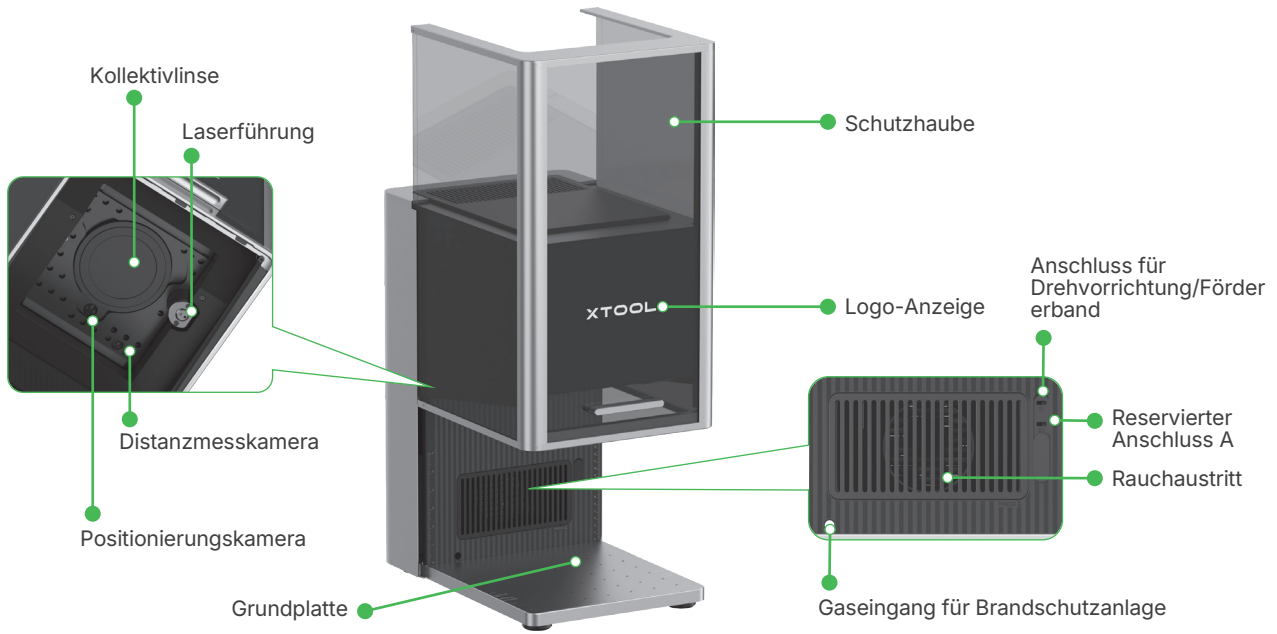
Kurzanleitung



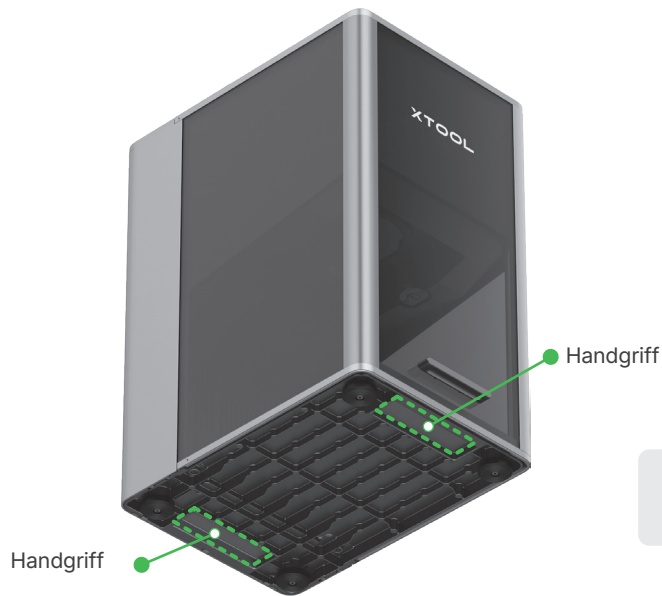
Sicherheitshinweise

Lernen Sie Ihr xTool F2 Ultra kennen

Produktaufbau

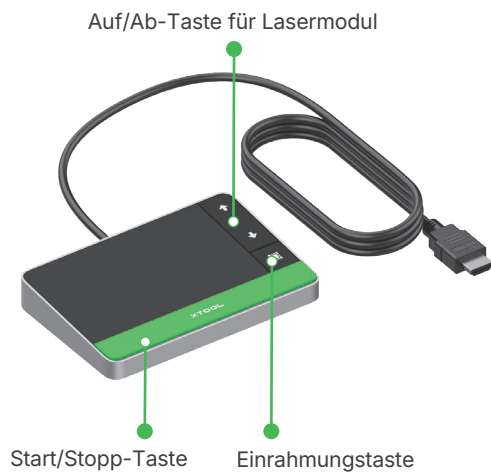


Die reservierten Anschlüsse A und B haben unterschiedliche Funktionen und dürfen nicht vertauscht werden.



Mit den Handgriffen können Sie die Maschine einfach bewegen.

Touchscreen-Steuerung



- **Auf/Ab-Taste für Lasermodul:** Hebt das Lasermodul während der manuellen Brennweiteinstellung an oder senkt es ab.
- **Einrahmungstaste:** Drücken Sie diese Taste einmal, um die Einrahmung zu starten oder zu stoppen.
- **Start/Stopp-Taste:** Drücken Sie diese Taste einmal, um die Materialbearbeitung zu starten oder zu stoppen; drücken Sie sie zweimal hintereinander, um die letzte Bearbeitungsaufgabe zu wiederholen.




Beschreibung der Kontrollleuchte



Logo-Anzeige:

Maschinenzustand	Indicator display	
Eingeschaltet	XTOOL	Leuchtet
Bearbeitung	-XTOOL-	Blinkt langsam
Netzwerkeinstellung/Firmware-Upgrade wird ausgeführt	-XTOOL-	Blinkt schnell
Ruhezustand/Ausgeschaltet	XTOOL	Erlischt

Sicherheitsanzeige:

Sicherheitsanzeige	Maschinenzustand
 Dauerhaft rot	Not-Aus-Schalter gedrückt, Gerät im Not-Aus-Zustand
 Leuchtet weiß	Not-Aus-Zustand aufgehoben, Gerät wartet auf Reset
 Leuchtet grün	Not-Aus-Zustand aufgehoben, Gerät betriebsbereit

Technische Daten

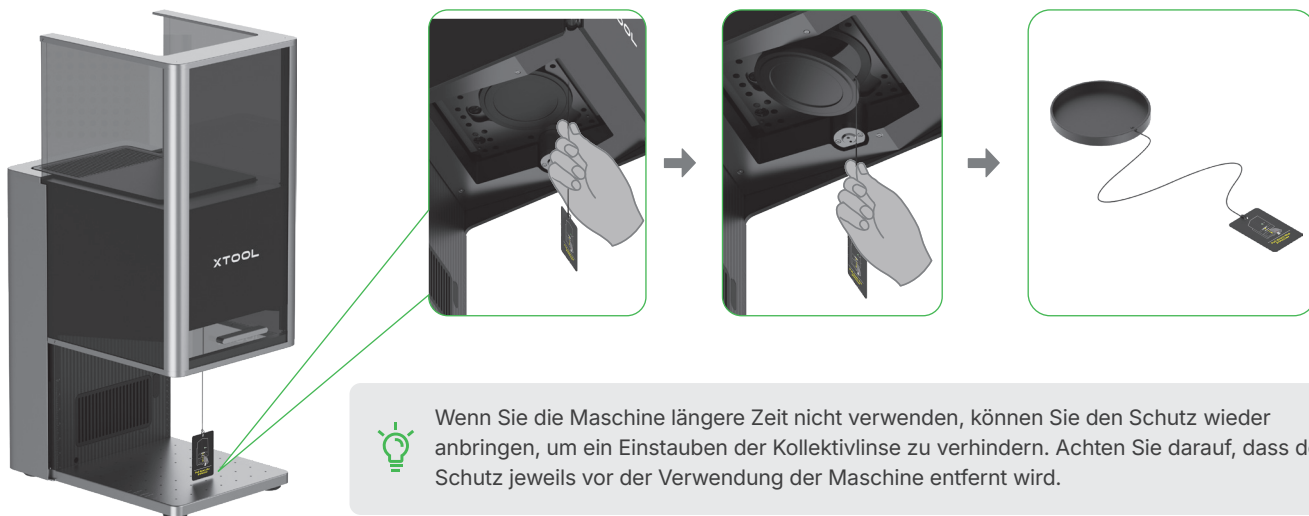
Produktbezeichnung	xTool F2 Ultra	Arbeitslasermodul	40 W Blaulicht-Diodenlaser 60 W Infrarot-MOPA-Laser
Größe	294 mm × 429 mm × 520 mm	Arbeitslaser-Wellenlänge	Blaulichtlaser: 445 ± 15 nm Infrarotlaser: 1064 ± 5 nm
Spannung	110 V / 220 V	Interner Arbeitsbereich	220 mm × 220 mm
Anschlussmodus	WLAN, USB, IP	Maximale Bearbeitungsgeschwindigkeit	15000 mm/s



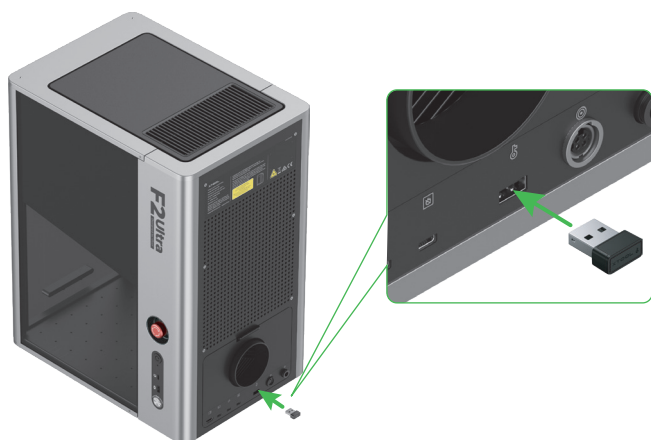
Die Single-Laser-Version des xTool F2 Ultra enthält nur den 60 W Infrarot-MOPA-Laser. Der 40 W Blaulicht-Diodenlaser ist in diesem Modell nicht enthalten.

Installieren Sie xTool F2 Ultra

- 1 Ziehen Sie die Etikettenschnur nach unten, um den Schutz für die Kollektivlinse zu entfernen.



- 2 Stecken Sie den Schlüssel ein.



Der Schlüssel kann entweder als Zugangskontrollschlüssel oder als Verriegelungsanschluss verwendet werden.

Zugangskontrollschlüssel

Sie können den Schlüssel abziehen, um die Bearbeitung sowie zugehörige Funktionen der Maschine zu deaktivieren.

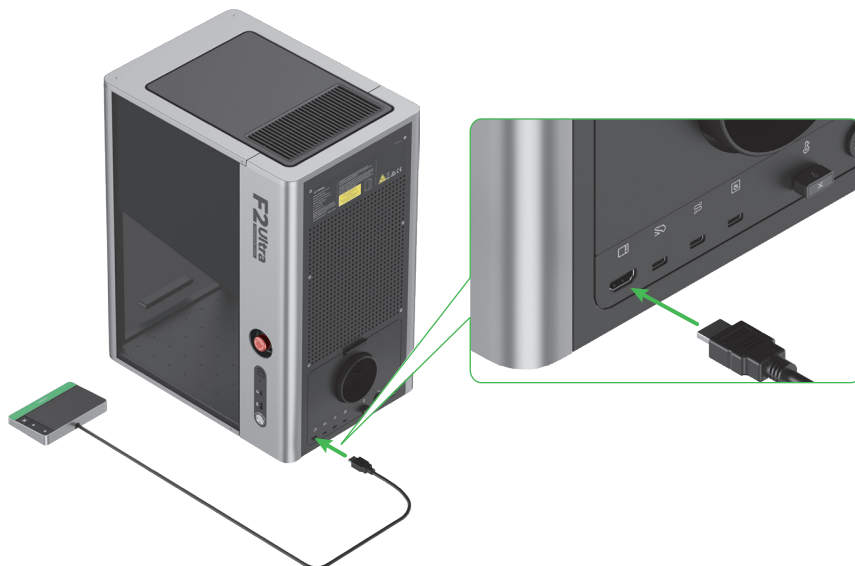
Verriegelungsanschluss

Detaillierte Anweisungen finden Sie über den QR-Code oder Link.

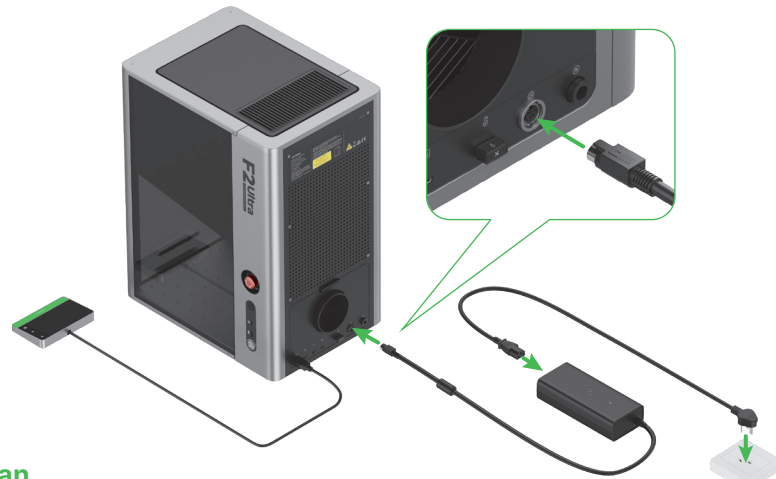


support.xtool.com/article/1367

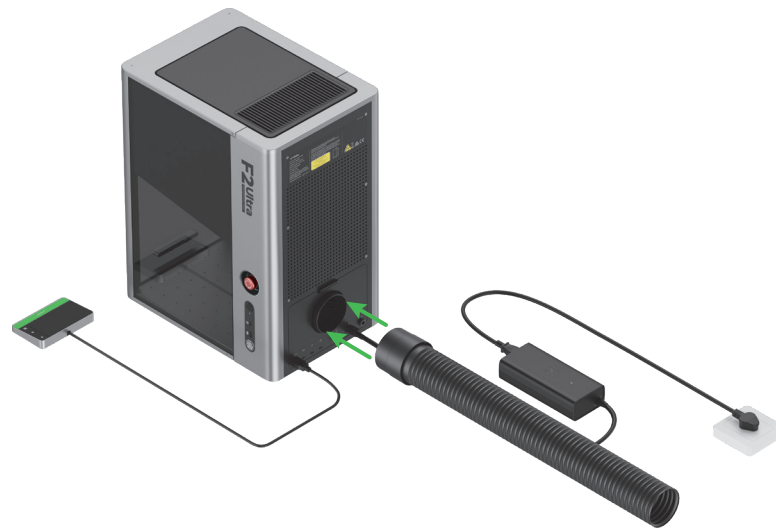
- 3 Schließen Sie die Touchscreen-Steuerung an.



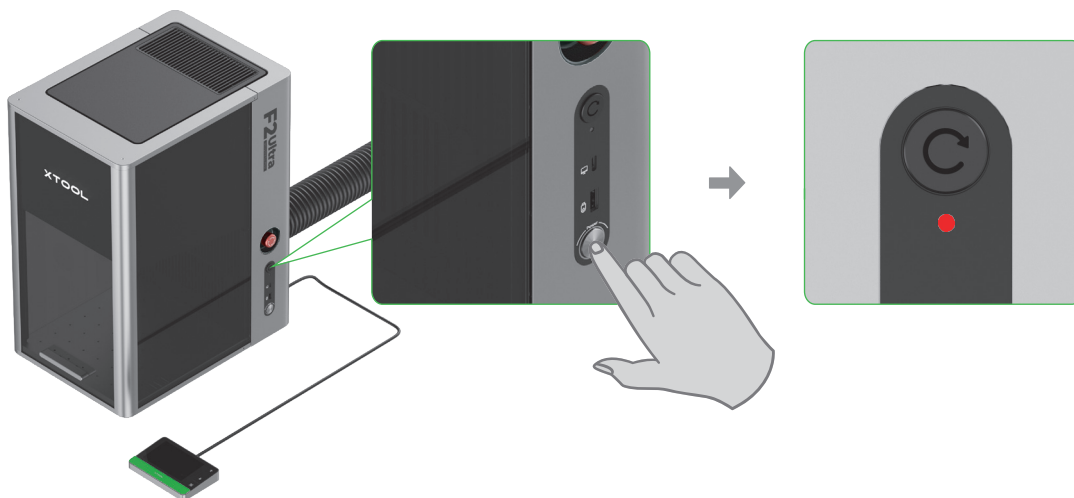
4 Schließen Sie ihn an eine Stromquelle an.



5 Bringen Sie den Schlauch an.



6 Drücken Sie den Ein-/Aus-Schalter, um das xTool F2 Ultra einzuschalten. Die Sicherheitsanzeige leuchtet rot.



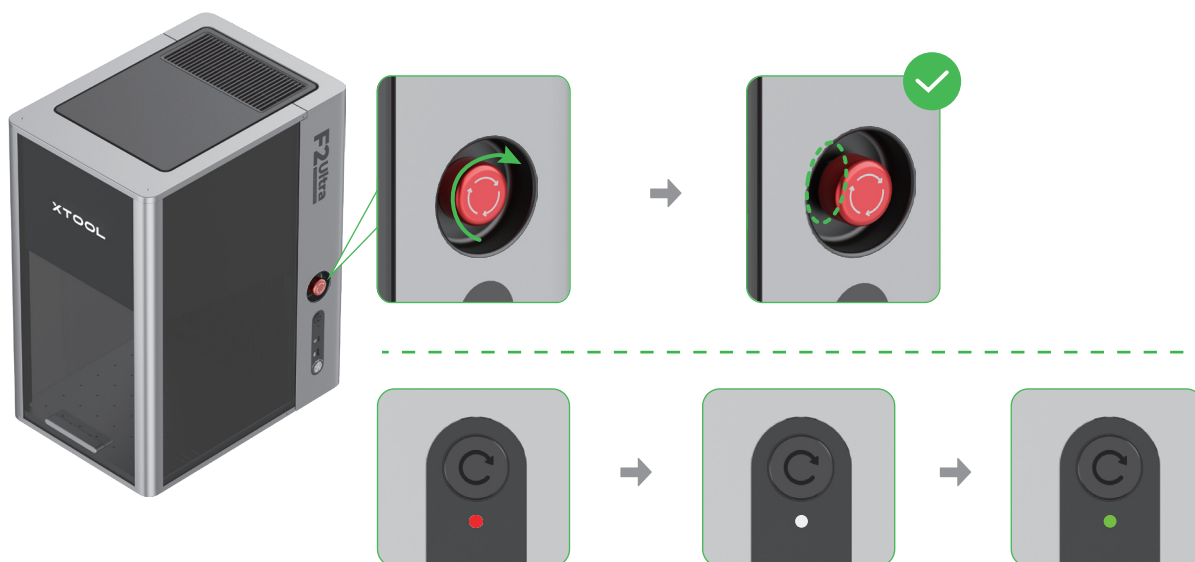
Verwenden Sie den Not-Aus-Schalter nicht als Netzschalter.



Verwenden Sie den Not-Aus-Schalter nur, wenn ein Notfall eintritt. Wenn Sie ihn als Netzschalter zum Ein- und Ausschalten der Maschine verwenden, kann die Maschine beschädigt werden.



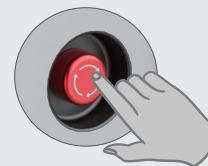
- 7** Drehen Sie den Not-Aus-Schalter im Uhrzeigersinn, um ihn zu entriegeln. Die Sicherheitsanzeige leuchtet zunächst weiß und anschließend grün.



Not-Aus-Schalter

Drücken Sie den Not-Aus-Schalter, wenn ein Notfall eintritt, um die Maschine auszuschalten.

Nachdem der Notfall beseitigt ist, können Sie den Not-Aus-Schalter zum Zurücksetzen drehen.



Wenn die Sicherheitsanzeige nicht automatisch von Weiß auf Grün wechselt, befindet sich das Gerät im Sicherheitsmodus. Scannen Sie den QR-Code oder öffnen Sie den Link und folgen Sie den Anweisungen für die weiteren Schritte.



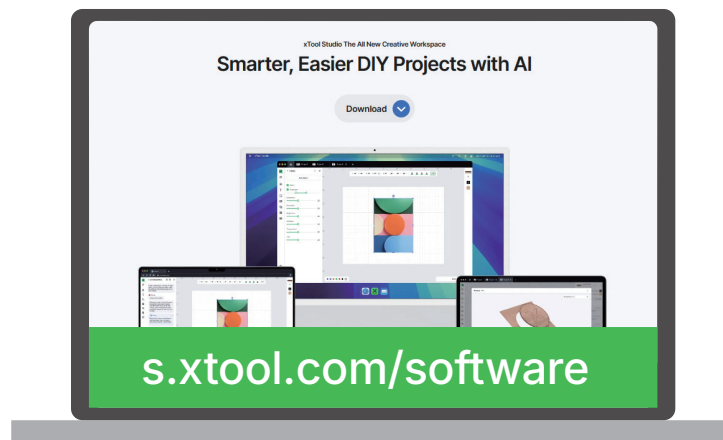
support.xtool.com/article/3173

8 Stellen Sie die Sprache für die Benutzeroberfläche der Touchscreen-Steuerung ein.



xTool F2 Ultra verwenden

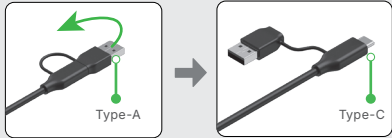
(1) Besuchen Sie s.xtool.com/software, um die von xTool entwickelte Software herunterzuladen und zu installieren.



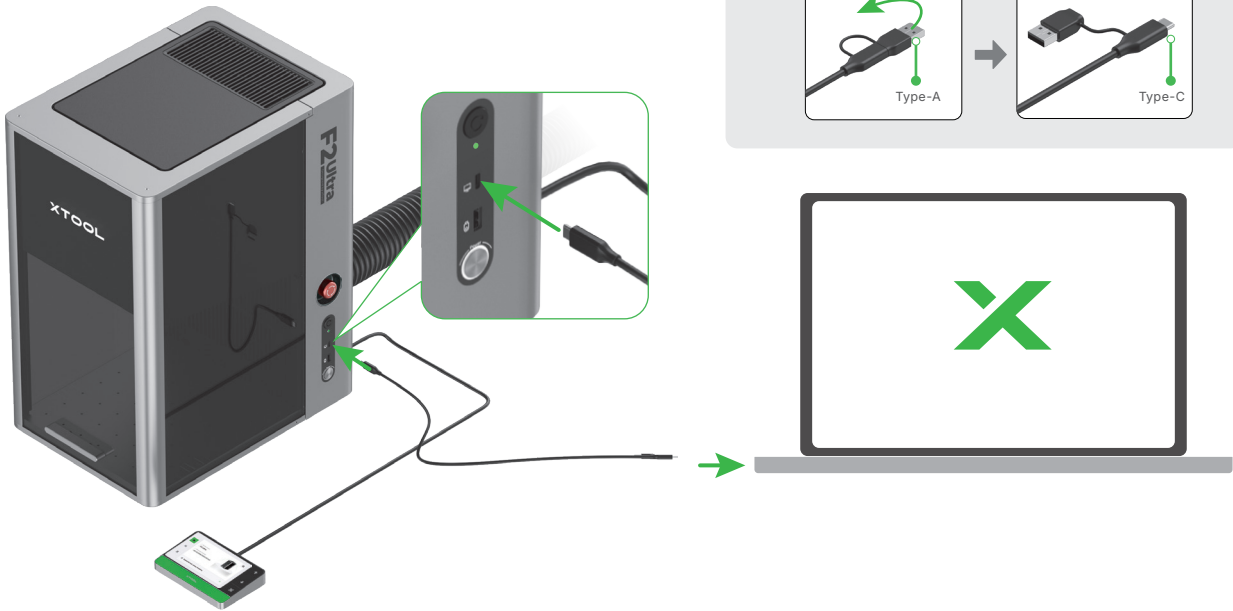
(2) Schließen Sie den xTool F2 Ultra mit dem USB-Kabel an den Computer an und verbinden Sie den xTool F2 Ultra dann mit der



Das andere Ende des USB-Kabels kann sowohl an USB Typ-A- als auch an USB Typ-C-Anschlüsse angeschlossen werden. Wählen Sie den passenden Anschluss je nach Bedarf aus.



The diagram shows two scenarios for connecting the USB cable. On the left, the cable is plugged into a Type-A port, with a green arrow pointing to the port and the label "Type-A". On the right, the cable is plugged into a Type-C port, with a green arrow pointing to the port and the label "Type-C". An arrow points from the Type-A scenario to the Type-C scenario.



Für ausführliche Informationen darüber, wie Sie die Software verwenden können, um xTool F2 Ultra zur Materialbearbeitung zu bedienen, scannen Sie den QR-Code oder besuchen Sie den Link.

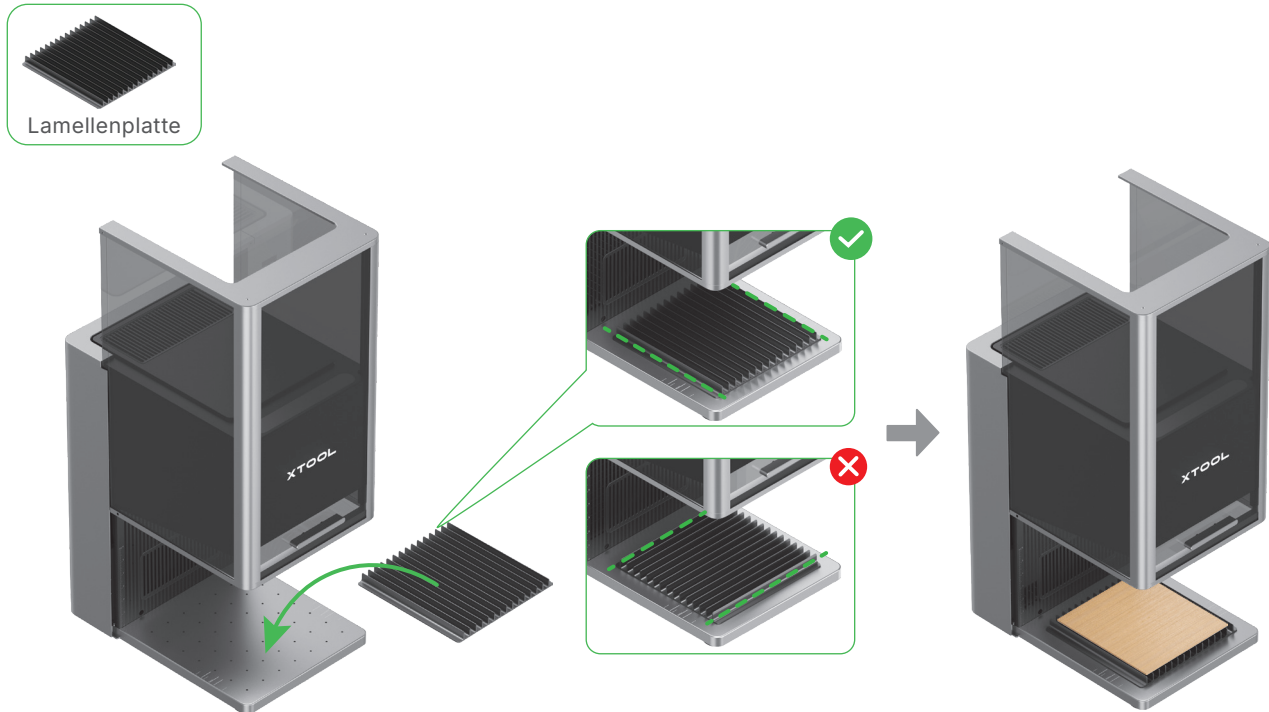


support.xtool.com/product/59

Zubehör verwenden

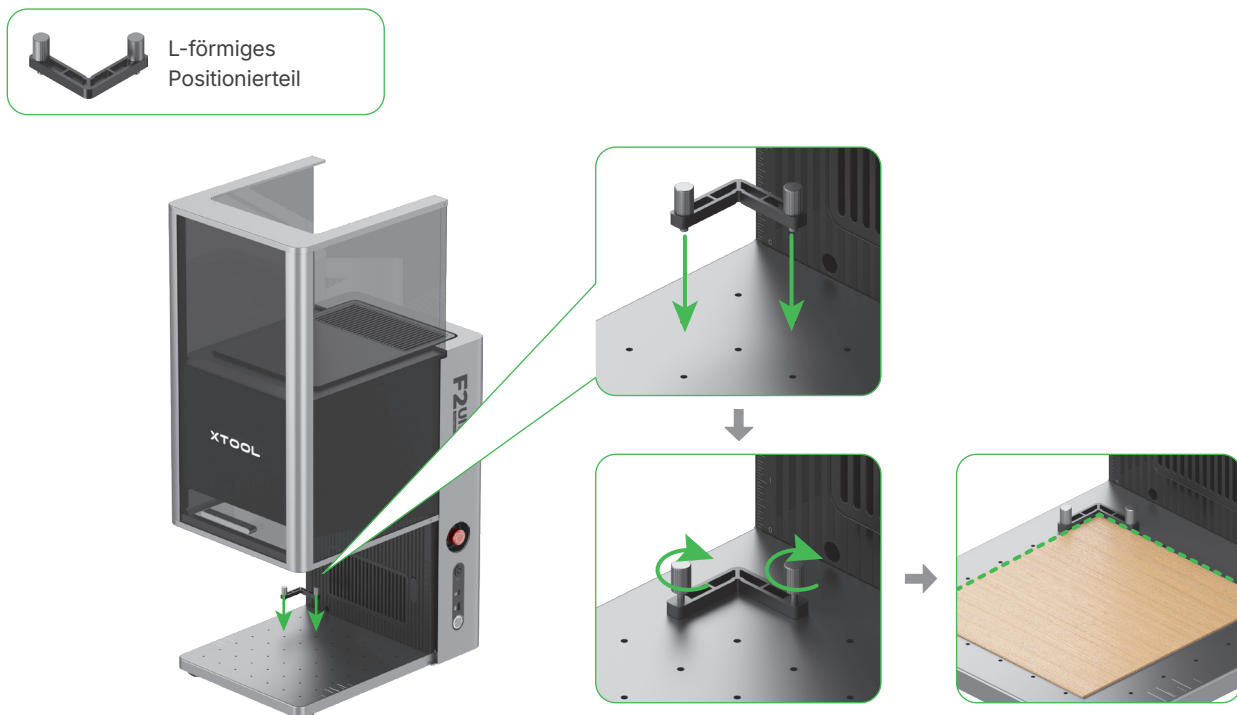
Lamellenplatte

Wenn Sie das Material mit dem Laser schneiden wollen, empfiehlt sich die Lamellenplatte. Sie kann verhindert weitestgehend verbrannte Flächen während der Materialbearbeitung und die Grundplatte schützen.



L-förmiges Positionierteil

Bei einer Stapelverarbeitung können Sie die Materialien mithilfe des L-förmigen Positionierteils stets in der gleichen Position platzieren.



Wartung



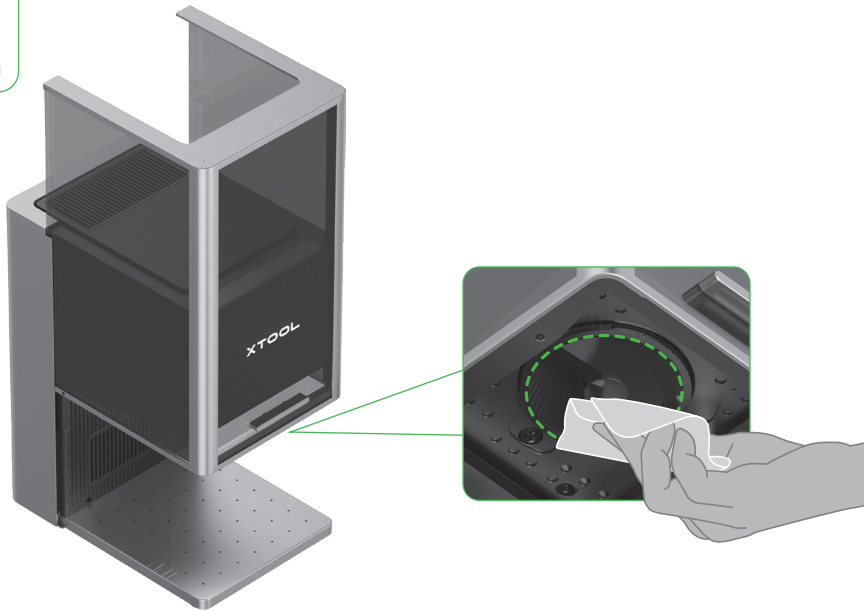
Trennen Sie das Gerät von der Stromversorgung, bevor Sie es warten.

Reinigung der Kollektivlinse

Falls es zu einer Abschwächung der Laserleistung kommt, beispielsweise wenn Muster nicht tief genug graviert wurden oder Material nicht erwartungsgemäß geschnitten werden kann, ist die Kollektivlinse möglicherweise verschmutzt. Reinigen Sie sie mit dem fusselfreien Tuch, das mit Alkohol angefeuchtet wurde.



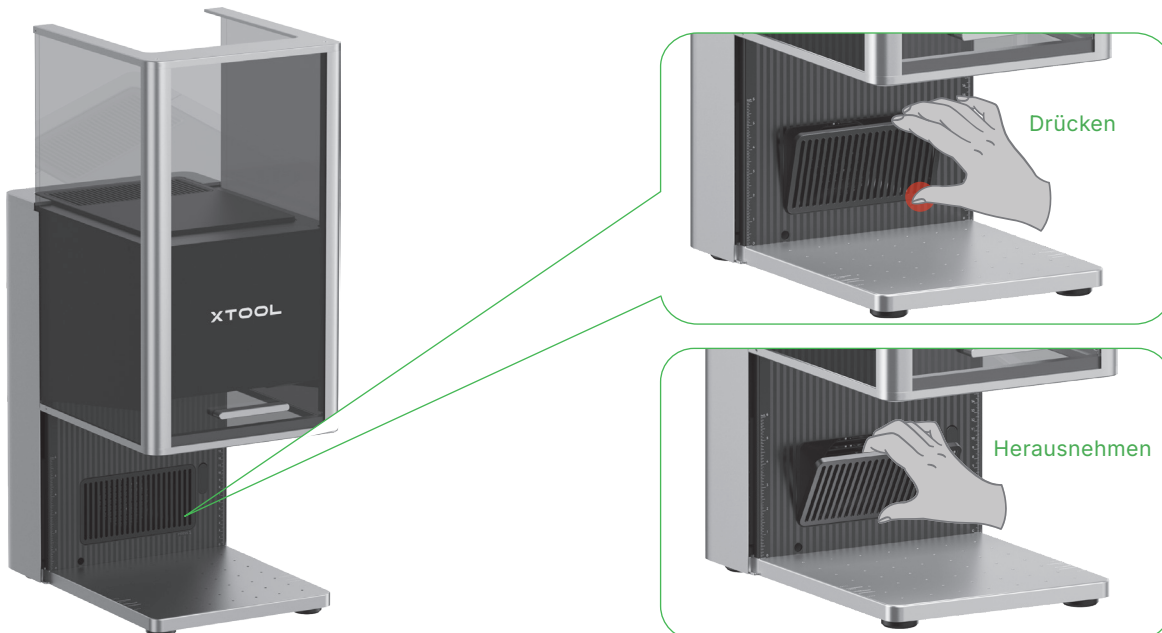
Fusselfreies Tuch



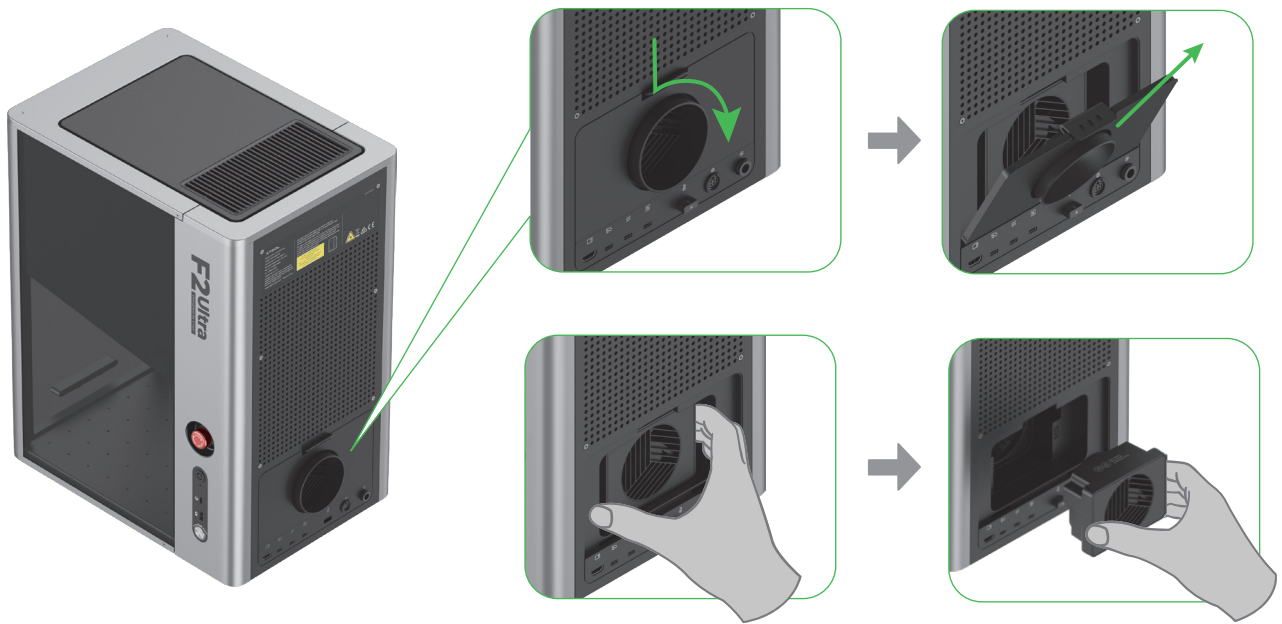
Reinigung des Lüftermoduls

Wenn aus der Schutzhaube Rauch entweicht, sind möglicherweise das Gebläse und der Rauchauslass aufgrund von Staub verstopft. Reinigen Sie sie, um eine ordnungsgemäße Rauchabsaugung sicherzustellen.

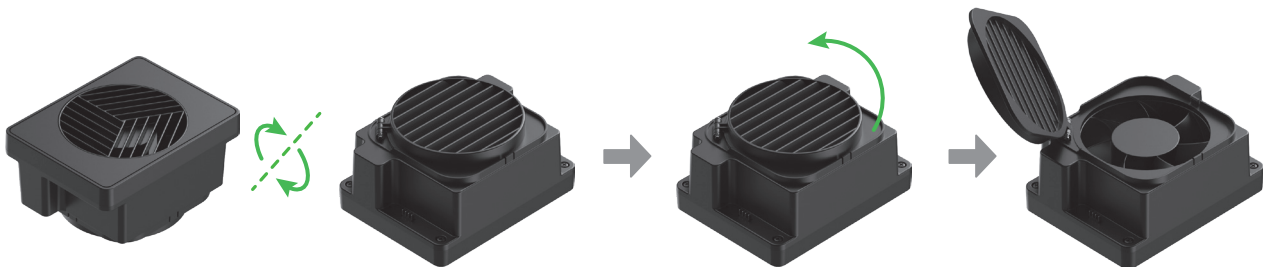
(1) Entfernen Sie den magnetischen Lüfterschutz am Rauchaustritt.



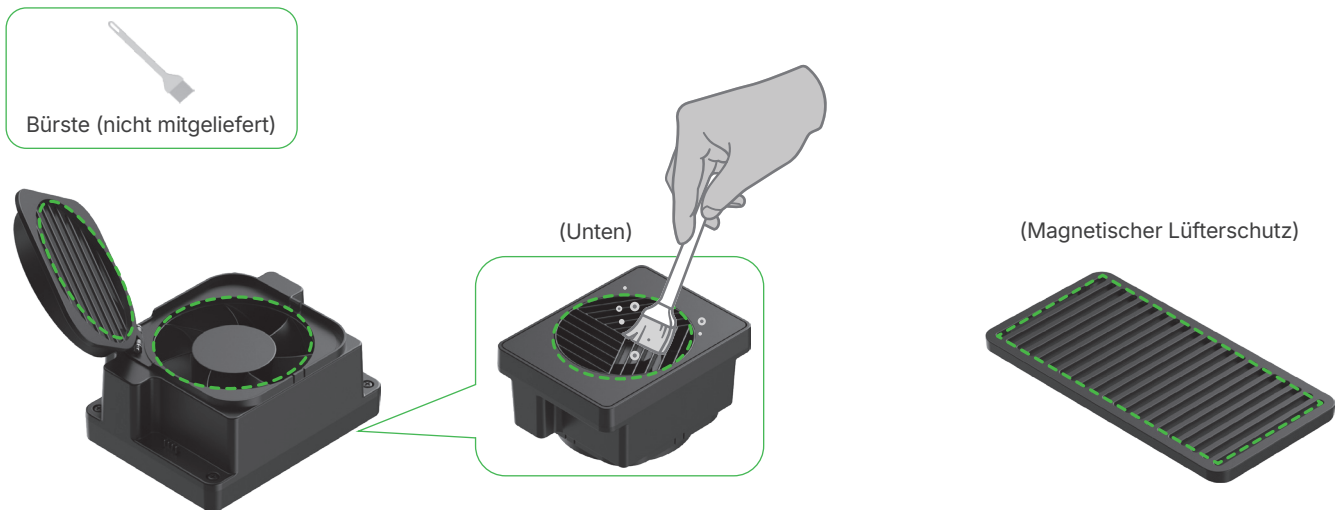
(2) Öffnen Sie die Abdeckung und entnehmen Sie das Lüftermodul.



(3) Öffnen Sie die Abdeckung, um den Lüfter freizulegen.



(4) Reinigen Sie das Lüftermodul und den magnetischen Lüfterschutz mit einer Bürste oder einem anderen geeigneten Werkzeug. Setzen Sie beide anschließend wieder in das Gerät ein.



Spülen oder tauchen Sie das Lüftermodul nicht in Wasser, da dies die Elektronik beschädigen kann.

XTOOL