

# XTOOL | F2 Ultra

Guía de inicio rápido



**Lista de artículos** - - - - - **01**

**Conozca a su xTool F2 Ultra** - - - - - **02**

**Instale xTool F2 Ultra** - - - - - **05**

**Utilice xTool F2 Ultra** - - - - - **08**

**Utilizar accesorios** - - - - - **10**

**Mantenimiento** - - - - - **11**

\* Traducción de las instrucciones originales

## Lista de artículos



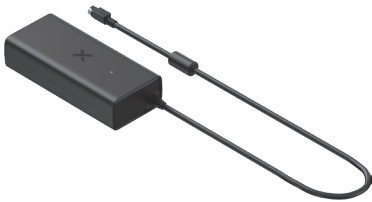
xTool F2 Ultra



Controlador de pantalla táctil



Tubo



Adaptador



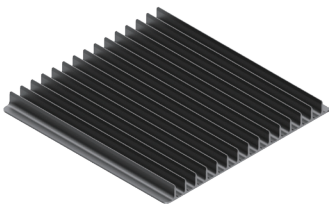
Cable de alimentación



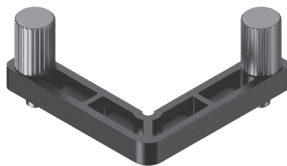
Cable USB



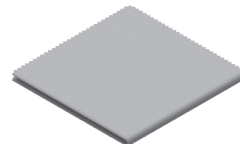
Llave



Panel de listones



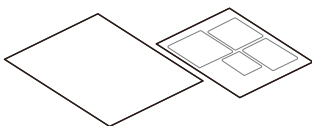
Pieza de posicionamiento en forma de L



Paño que no suelte pelusa



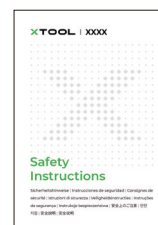
Destornillador



Materiales de muestra



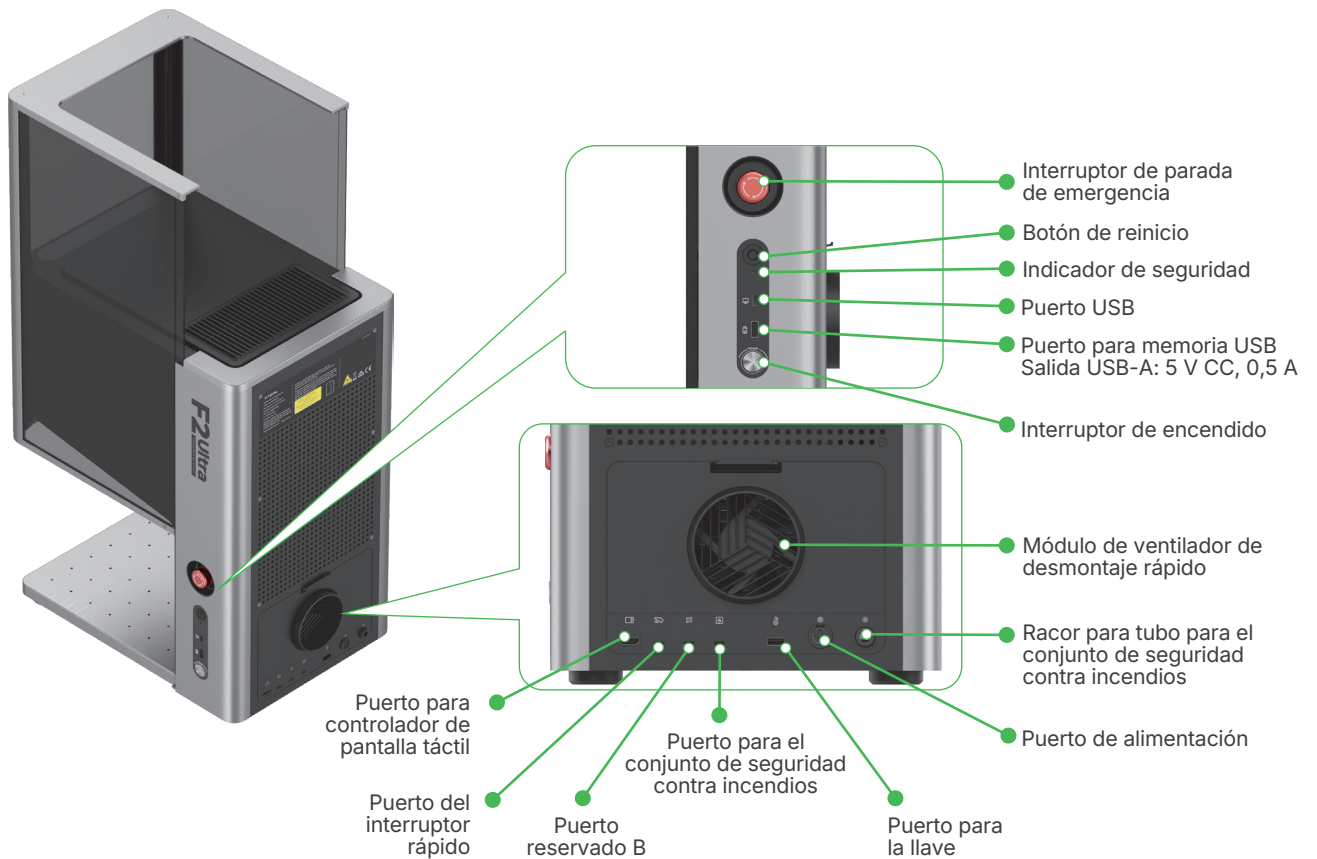
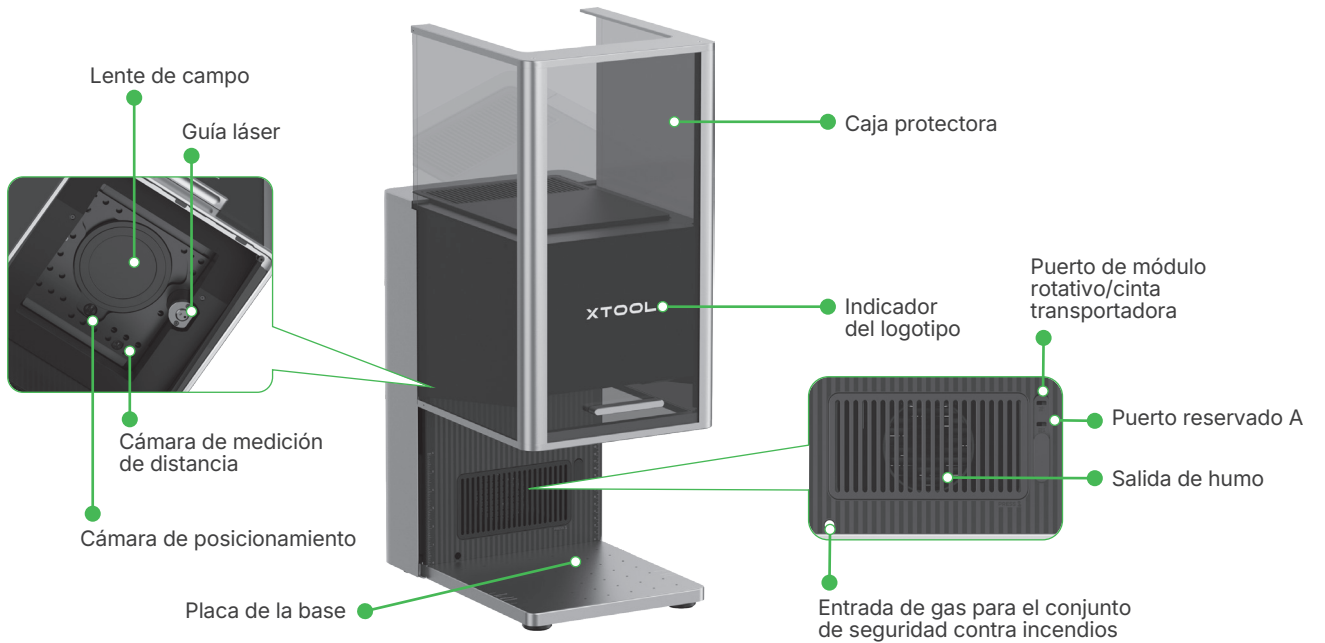
Guía de inicio rápido



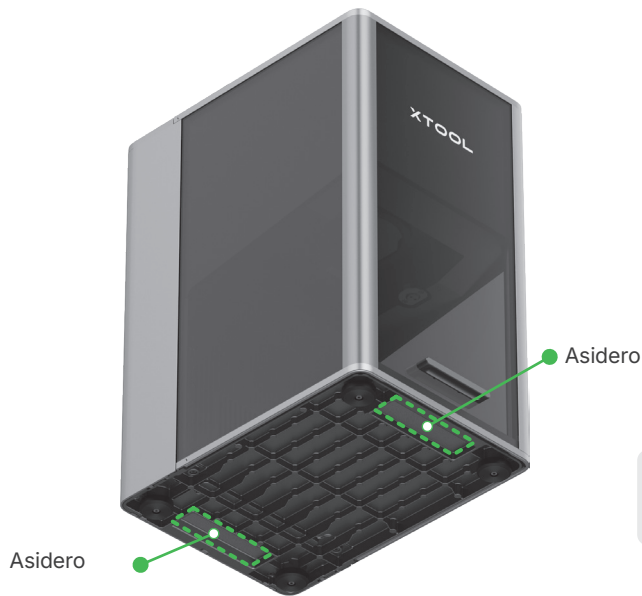
Instrucciones de seguridad

# Conozca a su xTool F2 Ultra

## Estructura del producto

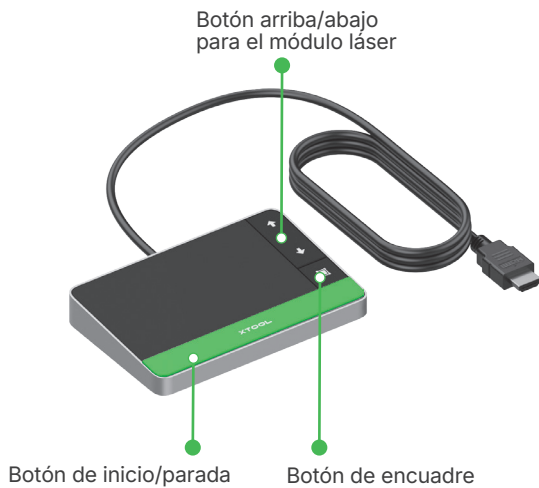


Los puertos reservados A y B tienen funciones diferentes y no deben usarse indistintamente.



By gripping on the handholds, you can easily move the machine.

### Controlador de pantalla táctil



- **Botón arriba/abajo para el módulo láser:** Eleva o baja el módulo láser durante el enfoque manual.
- **Botón de encuadre:** Presiónelo una vez para iniciar o detener el encuadre.
- **Botón de inicio/parada:** Presiónelo una vez para iniciar o detener el procesamiento del material; presiónelo dos veces consecutivamente para repetir la última tarea de procesamiento.




### Descripción del indicador



#### Indicador del logotipo:

Estado de la máquina	Indicator display	
Encendido	XTOOL	Encendido
Procesando	-XTOOL-	Parpadeando lentamente
Ajustes de red / Actualización del firmware	-XTOOL-	Parpadeando rápidamente
En reposo / Apagado	XTOOL	Se apaga

#### Indicador de seguridad:

Indicador de seguridad	Estado de la máquina
 Rojo constante	Se ha pulsado el interruptor de parada de emergencia y el dispositivo se encuentra en estado de parada de emergencia
 Blanco fijo	Se ha liberado la parada de emergencia y es necesario reiniciar el dispositivo
 Verde fijo	Se ha liberado la parada de emergencia y el dispositivo está listo para funcionar

### Especificaciones

Nombre del producto	xTool F2 Ultra	Módulo láser en funcionamiento	Módulo láser de diodo de luz azul de 40 W Módulo láser MOPA infrarrojo de 60 W
Tamaño	294 mm × 429 mm × 520 mm	Longitud de onda de trabajo del láser	Luz azul: 445 ± 15 nm Láser infrarrojo: 1064 ± 5 nm
Voltaje	110 V / 220 V	Área de trabajo interna	220 mm × 220 mm
Modo de conexión	Wifi, USB, IP	Velocidad máxima de procesamiento	15000 mm/s



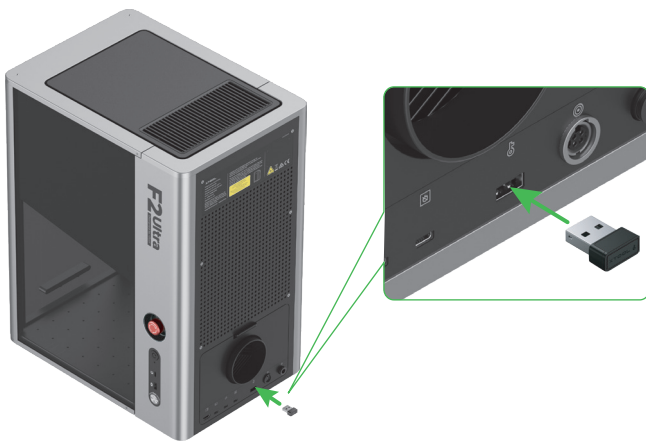
El modelo xTool F2 Ultra con un solo láser incluye únicamente un láser MOPA infrarrojo de 60 W como láser de trabajo. No se incluye el láser de diodo de luz azul de 40 W.

## Instale xTool F2 Ultra

### 1 Tire hacia abajo de la cuerda de la etiqueta para quitar el protector de la lente de campo.



### 2 Inserte la llave.



La llave puede usarse como llave de control de acceso o como conector de bloqueo.

#### Llave de control de acceso

Puede retirar la llave para desactivar el procesamiento y las funciones relacionadas de la máquina.

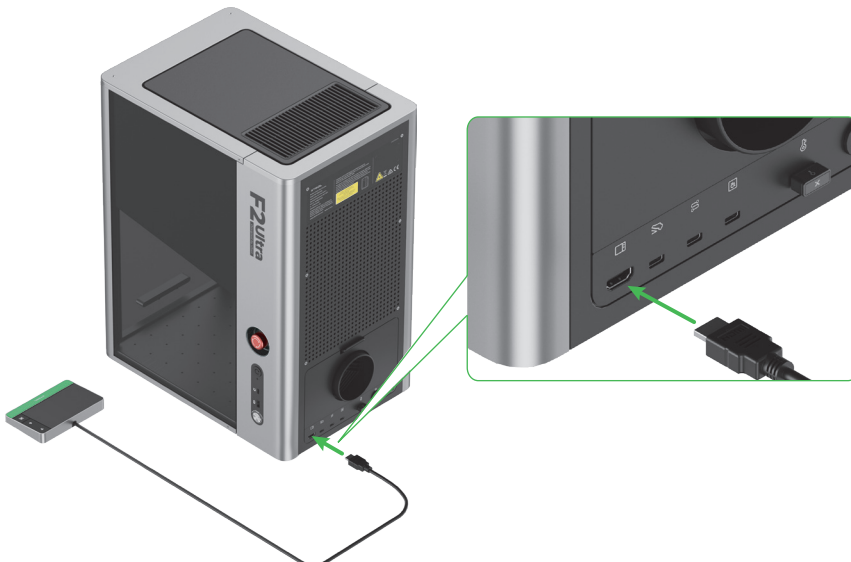
#### Conector de bloqueo

Para obtener instrucciones detalladas, escanee el código QR o visite el enlace.

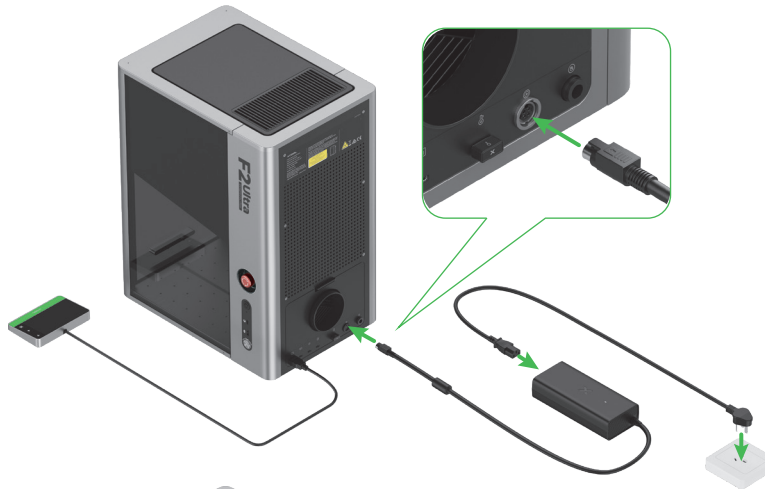


[support.xtool.com/article/1367](https://support.xtool.com/article/1367)

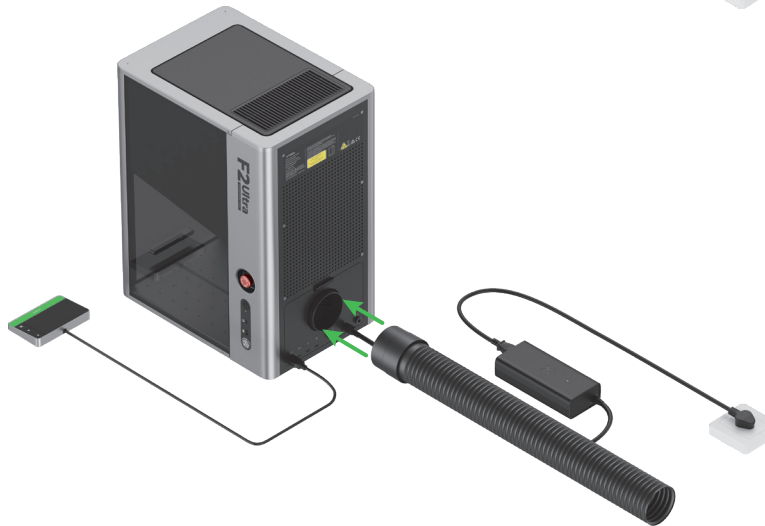
### 3 Conecte el controlador de pantalla táctil.



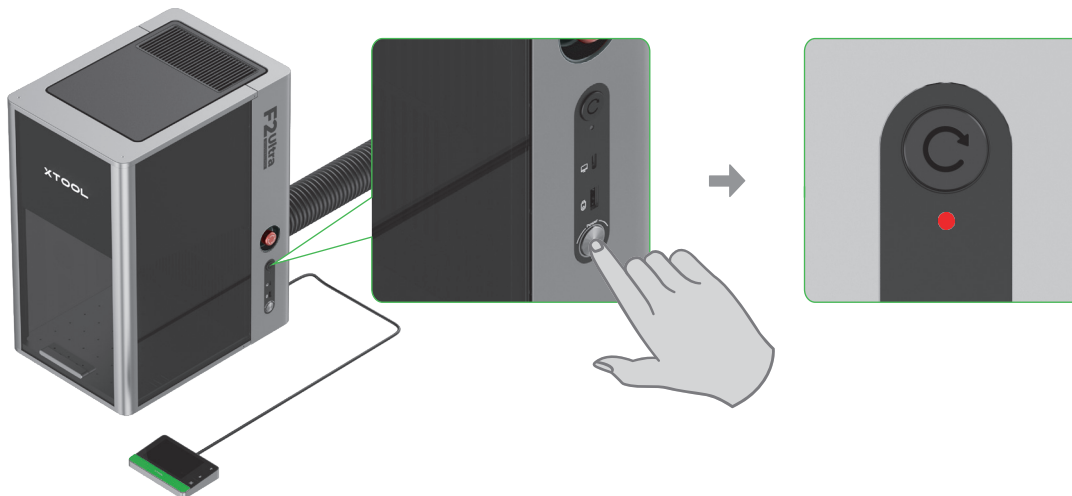
**4 Conectarlo a una fuente de alimentación.**



**5 Instale el tubo.**



**6 Pulse el botón de encendido para encender el xTool F2 Ultra. El indicador de seguridad se iluminará en rojo.**



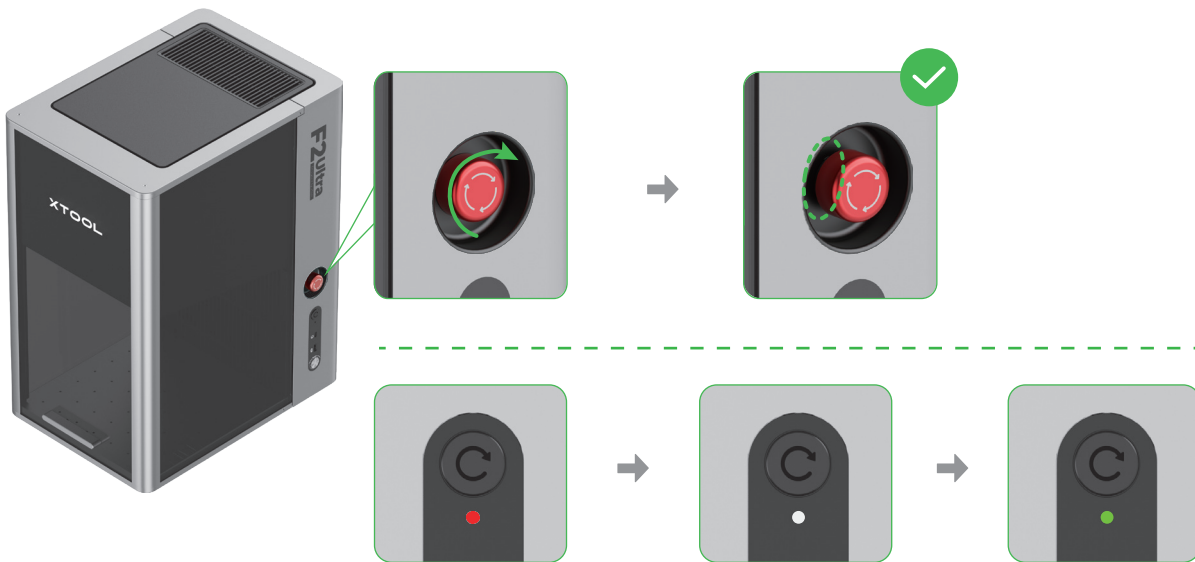
**No utilice el interruptor de parada de emergencia como un interruptor de encendido.**



Utilice el interruptor de parada de emergencia solo cuando ocurra una emergencia. Usarlo como un interruptor de encendido para encender y apagar la máquina puede dañar la máquina.



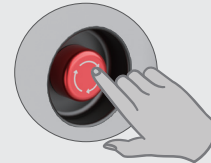
- 7** Gire el interruptor de parada de emergencia en el sentido de las agujas del reloj para liberarlo. El indicador de seguridad se volverá primero blanco y luego verde.



### Interruptor de parada de emergencia

En caso de emergencia, puede pulsar el interruptor de parada de emergencia para apagar la máquina.

Después de atender la emergencia, puede girar el interruptor de parada de emergencia para restablecerlo.



Si el indicador de seguridad no cambia automáticamente de blanco a verde, el dispositivo se encuentra en modo de seguridad. Escanee el código QR o visite el enlace y siga las instrucciones para continuar.



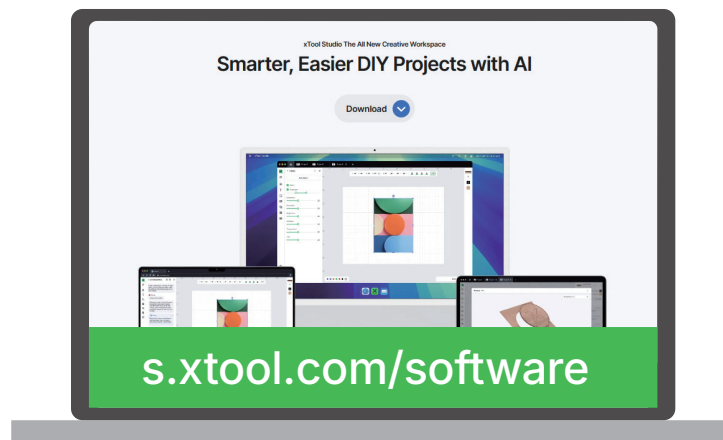
[support.xtool.com/article/3173](https://support.xtool.com/article/3173)

**8** Configure el idioma de la interfaz de usuario del controlador de pantalla táctil.



## Utilice xTool F2 Ultra

(1) Visite [s.xtool.com/software](https://s.xtool.com/software) para descargar e instalar el software oficial de xTool.



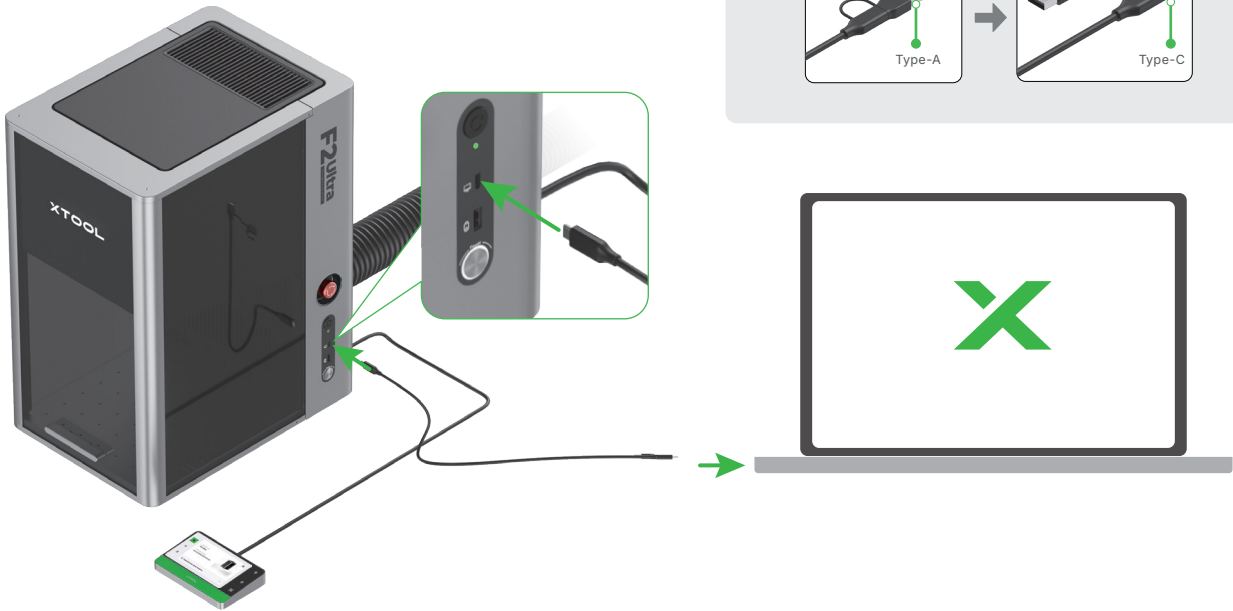
(2) Utilice el cable USB para conectar xTool F2 Ultra al ordenador y, después, conectar xTool F2 Ultra en el software.



El otro extremo del cable USB es compatible con puertos Tipo A y Tipo C. Elija el conector según sus necesidades.

Type-A

Type-C



Para obtener información sobre cómo utilizar el software para que xTool F2 Ultra procese materiales, escanee el código QR o visite el enlace.

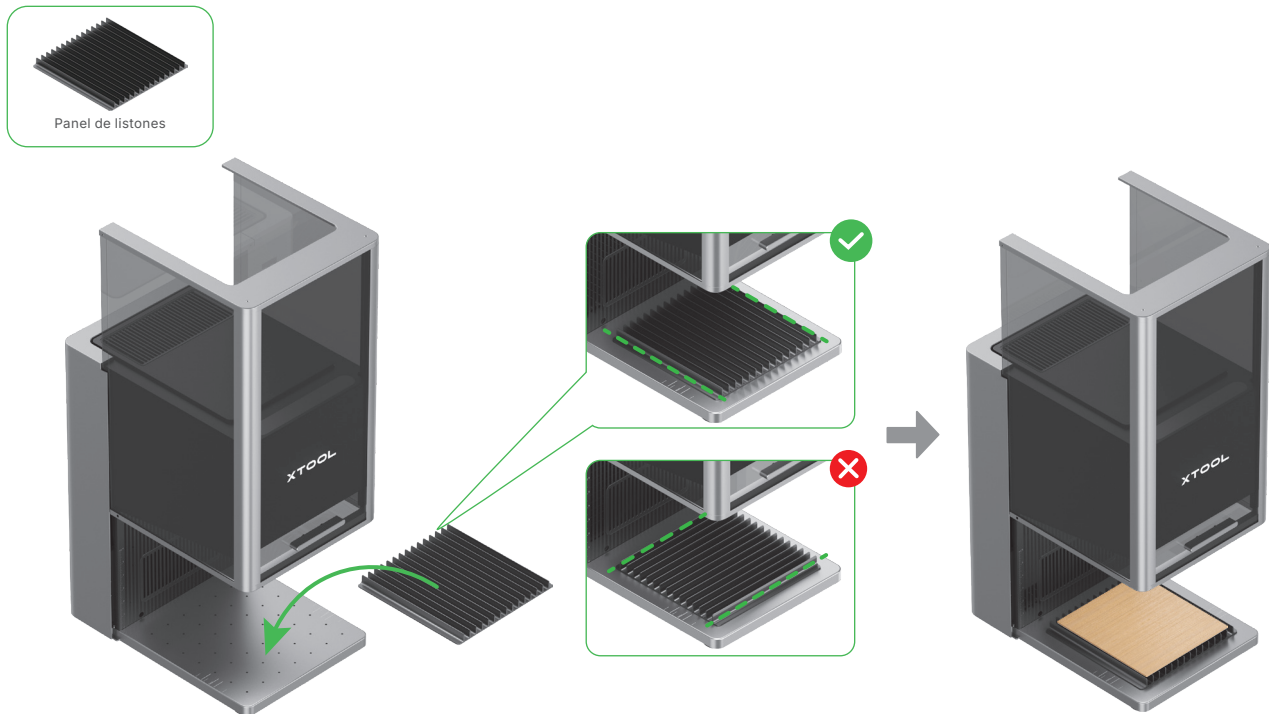


[support.xtool.com/product/59](https://support.xtool.com/product/59)

## Utilizar accesorios

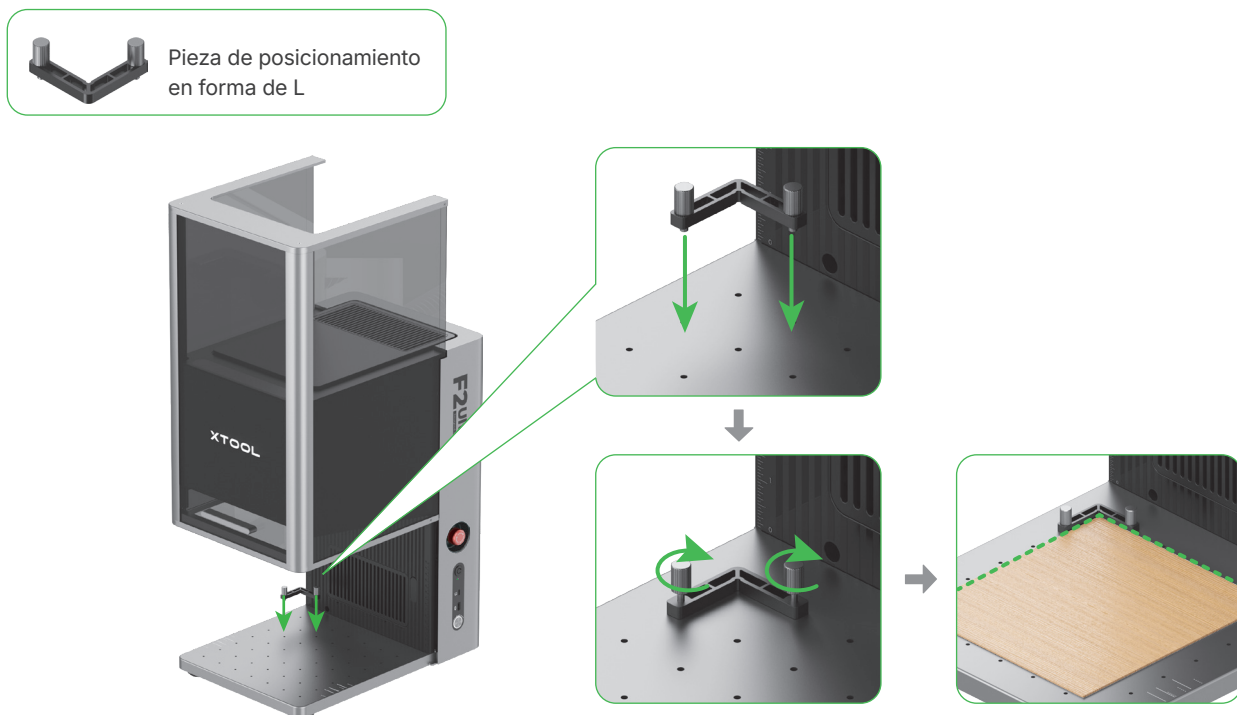
### Panel de listones

Si desea cortar el material con láser, se recomienda utilizar el panel de listones. Puede reducir la superficie que se quema al procesar el material y proteger la placa base.



### Pieza de posicionamiento en forma de L

Durante el procesamiento por lotes, la pieza de posicionamiento en forma de L puede ayudarle a colocar los materiales siempre en la misma posición.



## Mantenimiento



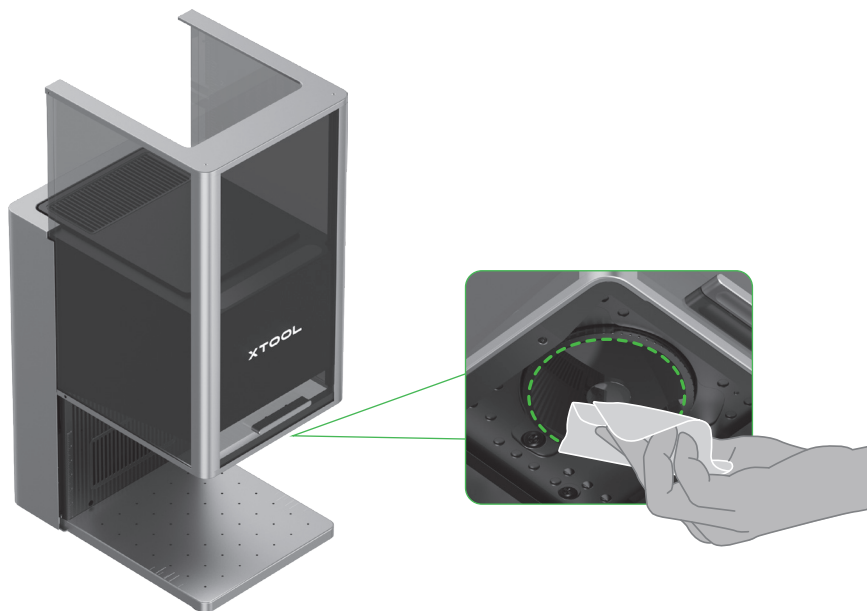
Desconecte la alimentación antes de realizar el mantenimiento del producto.

### Limpiar la lente de campo

Si se produce una atenuación de la potencia del láser, por ejemplo, los patrones grabados son poco profundos o los materiales no se cortan como se esperaba, la lente puede ensuciarse. Límpiela con un paño sin pelusas humedecido con alcohol.



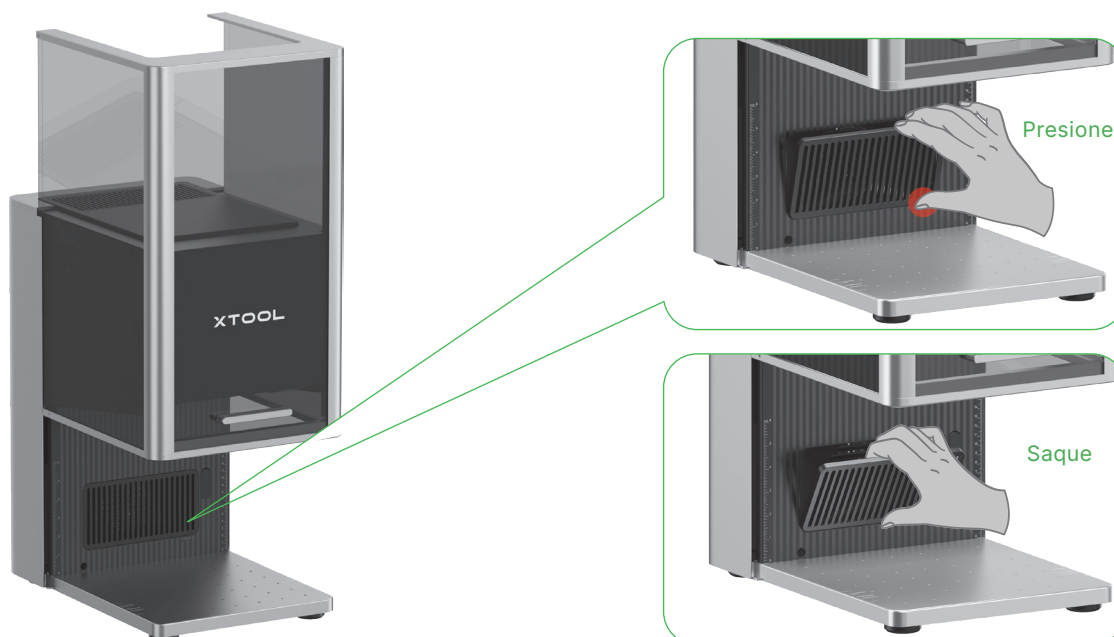
Paño que no suelte pelusa



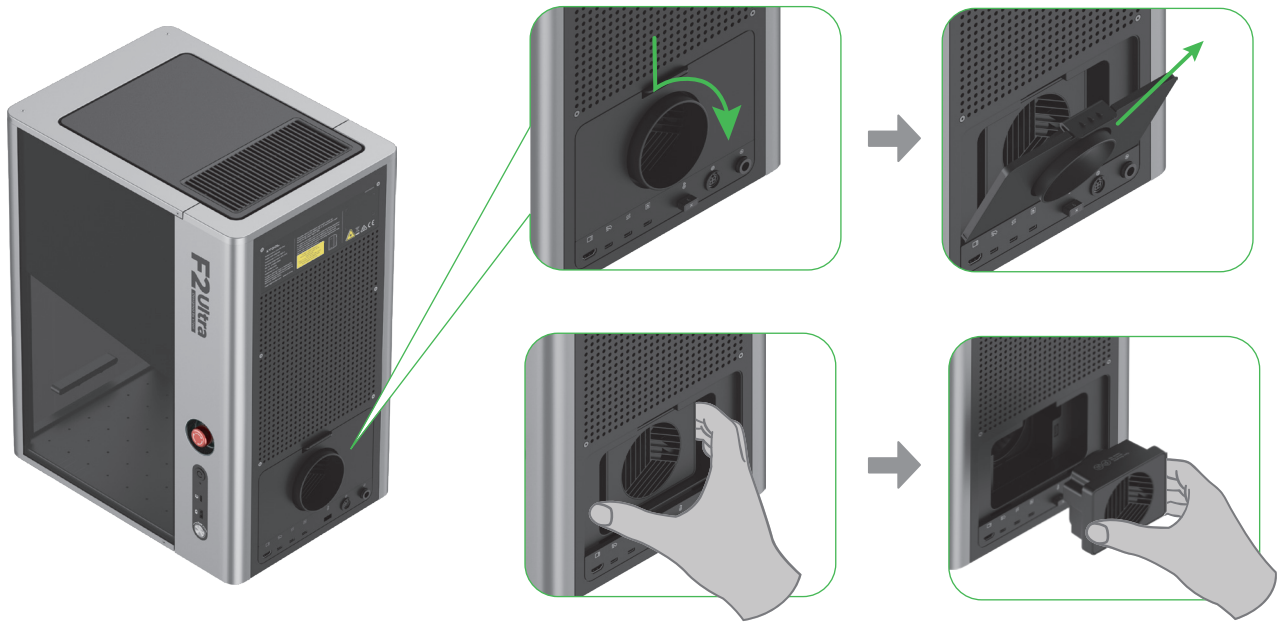
### Limpiar el módulo del ventilador

Si sale humo de la carcasa protectora, es posible que el ventilador y la salida de humos estén bloqueados debido al polvo. Límpielos para garantizar una correcta evacuación del humo.

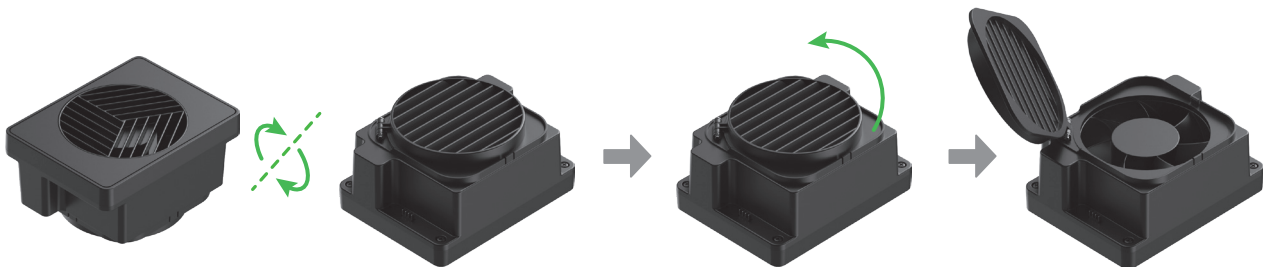
(1) Retire la rejilla magnética del ventilador de la salida de humo.



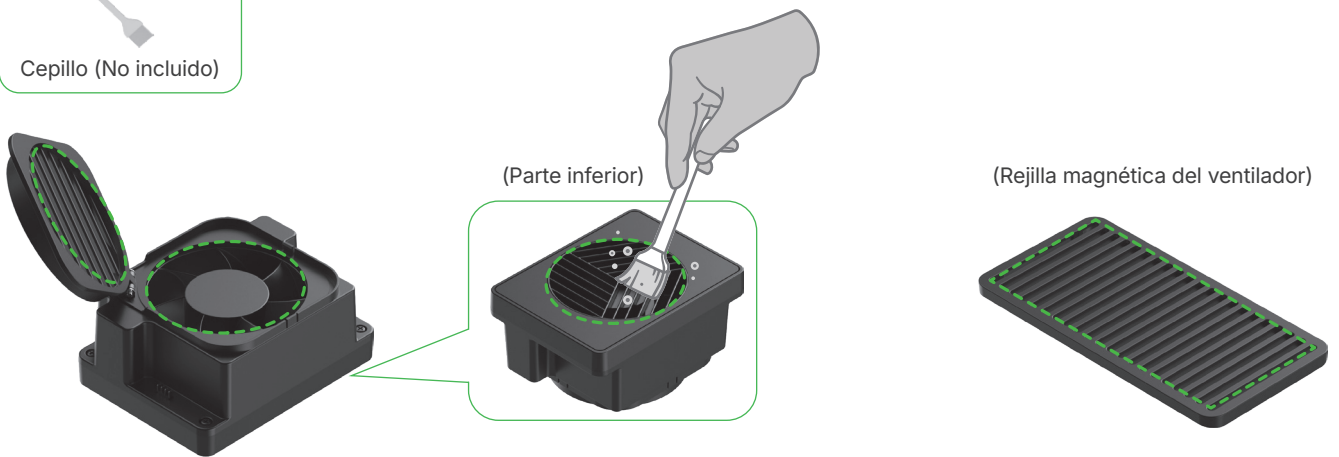
(2) Abra la cubierta y saque el módulo del ventilador.



(3) Abra la cubierta para exponer el ventilador.



(4) Utilice un cepillo u otras herramientas para limpiar el módulo del ventilador y la rejilla magnética. Después de limpiarlos, vuelva a instalarlos en la unidad principal.



No enjuague ni sumerja el módulo del ventilador en agua, ya que podría dañar el circuito.

**X**TOOL