

# XTOOL | F2 Ultra

## Guide de démarrage rapide



**Liste des éléments** - - - - - 01

**Découvrez votre xTool F2 Ultra** - - - - - 02

**Installer xTool F2 Ultra** - - - - - 05

**Utiliser xTool F2 Ultra** - - - - - 08

**Utiliser des accessoires** - - - - - 10

**Entretien** - - - - - 11

\* Traduction des instructions d'origine

## Liste des éléments



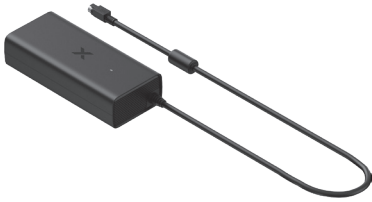
xTool F2 Ultra



Manette de l'écran tactile



Tuyau



Adaptateur



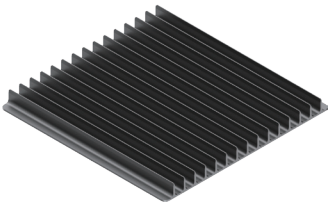
Cordon d'alimentation



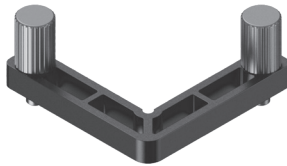
Câble USB



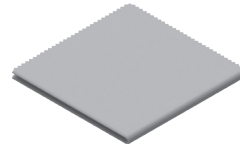
Clé



Panneau à lattes



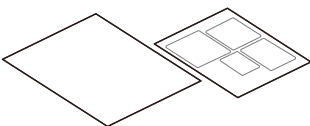
Pièce de positionnement en L



Chiffon non pelucheux



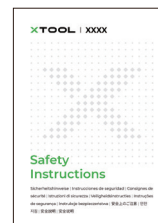
Tournevis



Matériaux d'échantillon



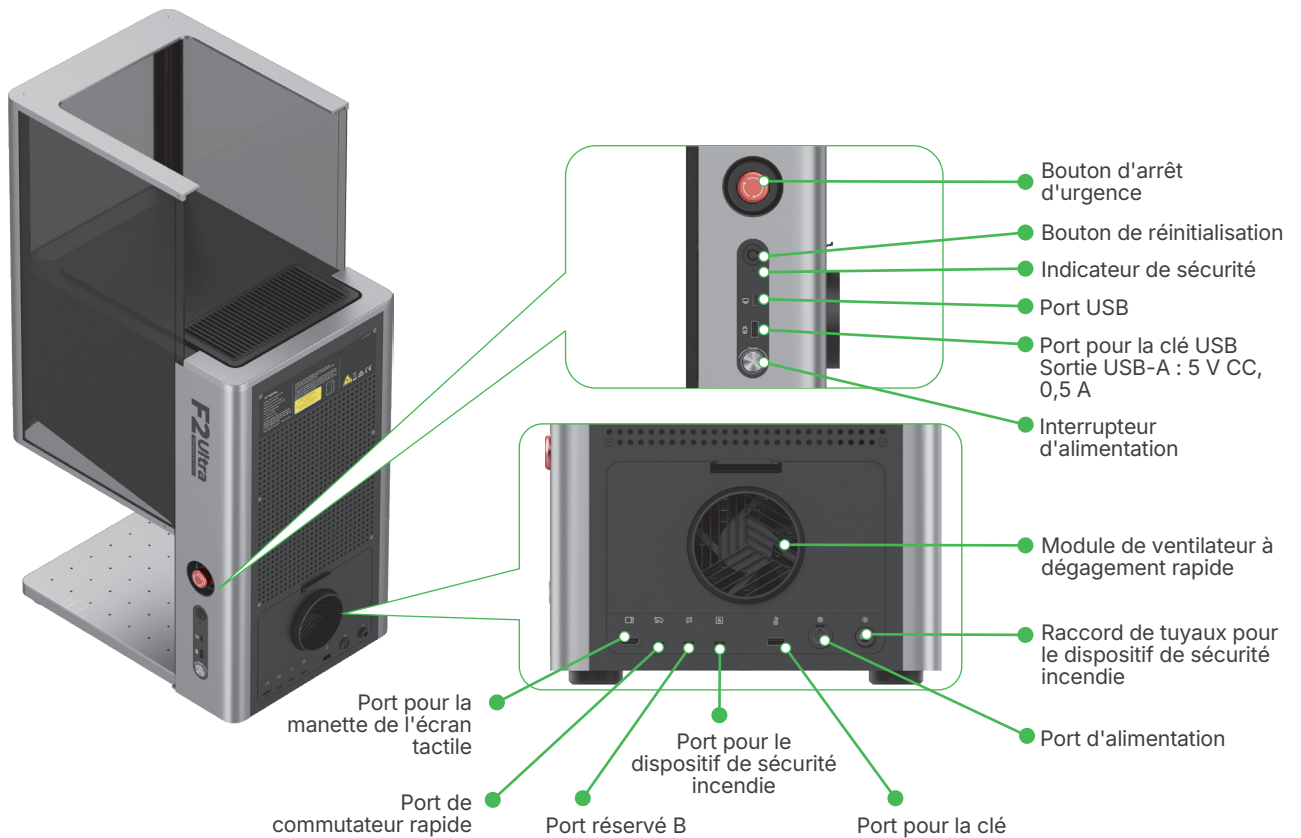
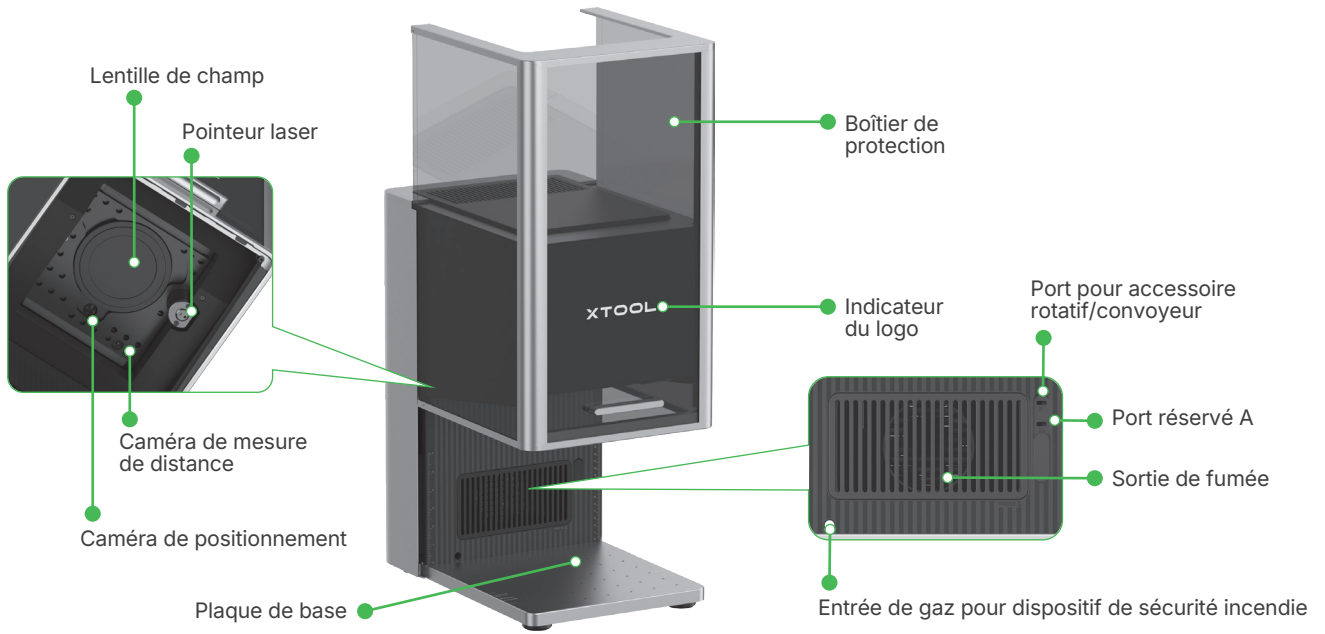
Guide de démarrage rapide



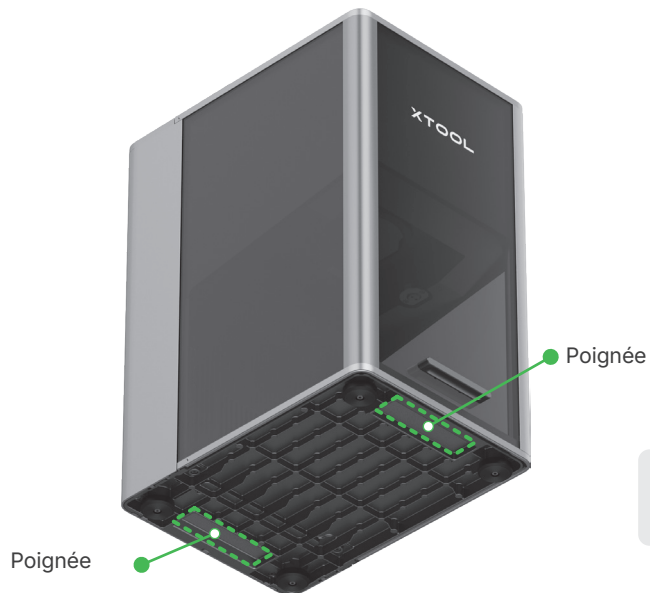
Consignes de sécurité

# Découvrez votre xTool F2 Ultra

## Structure du produit

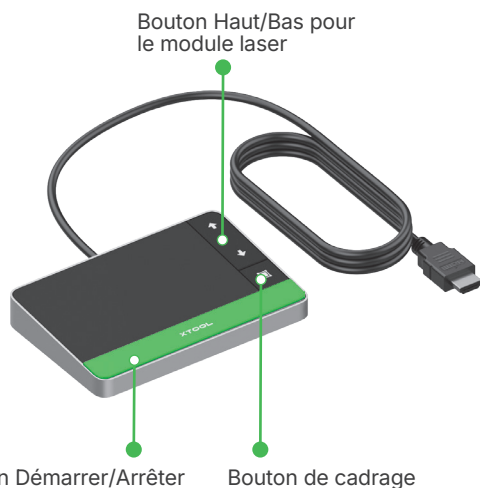


Le port réservé A et le port réservé B fonctionnent différemment et ne peuvent pas être utilisés de manière interchangeable.



En saisissant les poignées, vous pouvez déplacer la machine plus facilement.

### Manette de l'écran tactile



- **Bouton Haut/Bas pour le module laser** : Relève ou abaisse le module laser pendant la mise au point manuelle.
- **Bouton de cadrage** : Appuyez une fois pour démarrer ou arrêter le cadrage.
- **Bouton Démarrer/Arrêter** : Appuyez une fois pour démarrer ou arrêter le traitement du matériau ; appuyez deux fois de suite pour répéter la dernière tâche de traitement.




### Description de l'indicateur



### Indicateur du logo :

État de la machine	Indicator display	
Sous tension	XTOOL	Voyant de marche fixe
Traitement en cours	-XTOOL-	Clignote lentement
Paramètre réseau / Mise à jour du micrologiciel	-XTOOL-	Clignote rapidement
En veille / Désactivé	XTOOL	Il s'éteint.

### Indicateur de sécurité:

Indicateur de sécurité	État de la machine
 Rouge solide	Le bouton d'arrêt d'urgence a été actionné et l'appareil est en état d'arrêt d'urgence
 Blanc fixe	L'arrêt d'urgence a été désactivé ; une réinitialisation de l'appareil est nécessaire
 Vert fixe	L'arrêt d'urgence a été désactivé et l'appareil est prêt à fonctionner

### Caractéristiques

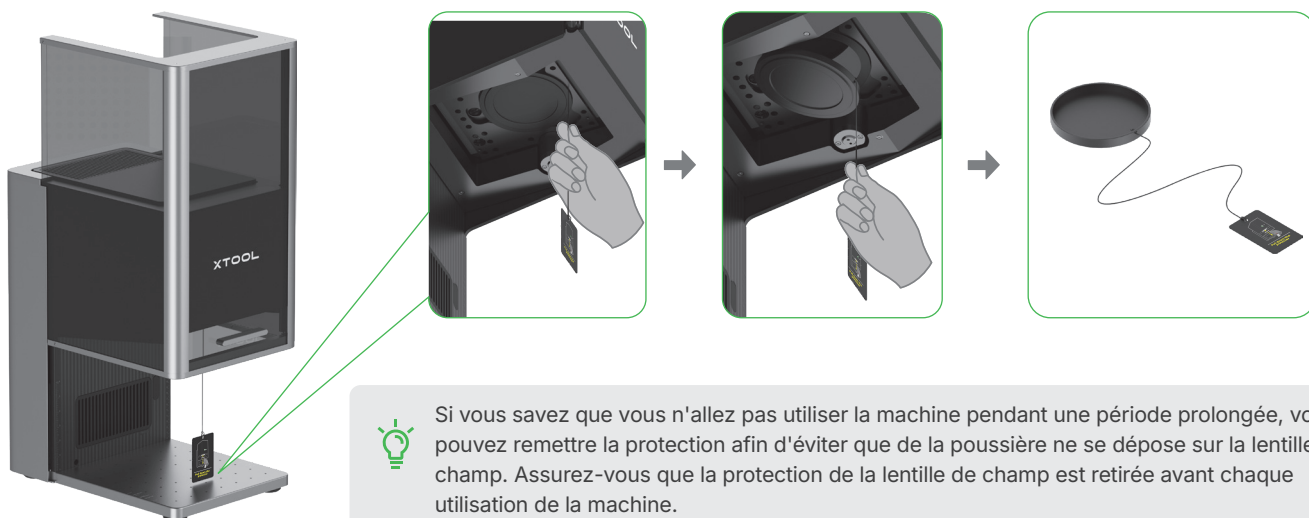
Nom du produit	xTool F2 Ultra	Module laser en fonctionnement	Laser à diode bleue de 40 W Laser infrarouge MOPA de 60 W
Dimensions	294 mm x 429 mm x 520 mm	Longueur d'onde du laser en fonctionnement	Laser bleue : 445 ± 15 nm Laser infrarouge : 1064 ± 5 nm
Tension	110 V / 220 V	Zone de travail interne	220 mm x 220 mm
Mode de connexion	Wi-Fi, USB, IP	Vitesse de traitement maximale	15 000 mm/s



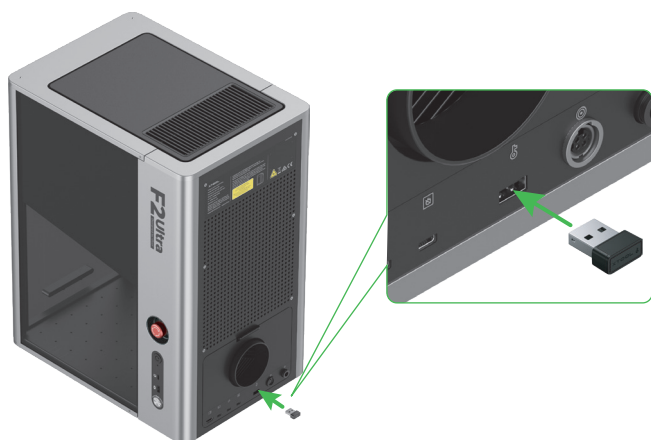
Le xTool F2 Ultra à source laser unique est équipée uniquement d'un laser infrarouge MOPA de 60 W. Le laser à diode bleue de 40 W n'est pas inclus.

## Installer xTool F2 Ultra

### 1 Tirez sur la cordelette de l'étiquette pour retirer le capuchon de protection de la lentille de champ.



### 2 Insérez la clé.



La clé peut être utilisée comme clé de contrôle d'accès ou comme connecteur d'interlock à distance.

#### Clé de commande d'accès

Vous pouvez retirer la clé pour désactiver le traitement et les fonctions associées de la machine.

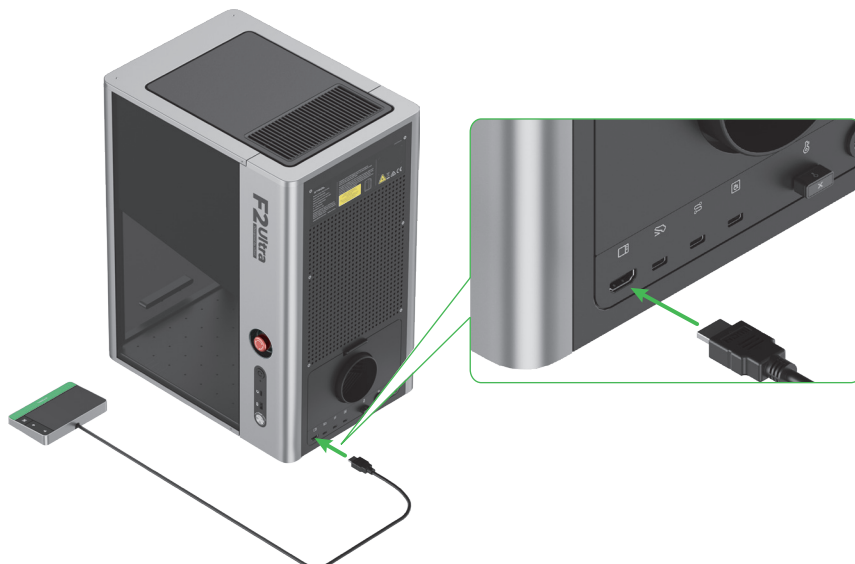
#### Connecteur d'interrupteur

Pour obtenir des instructions détaillées, scannez le code QR ou visitez le lien.

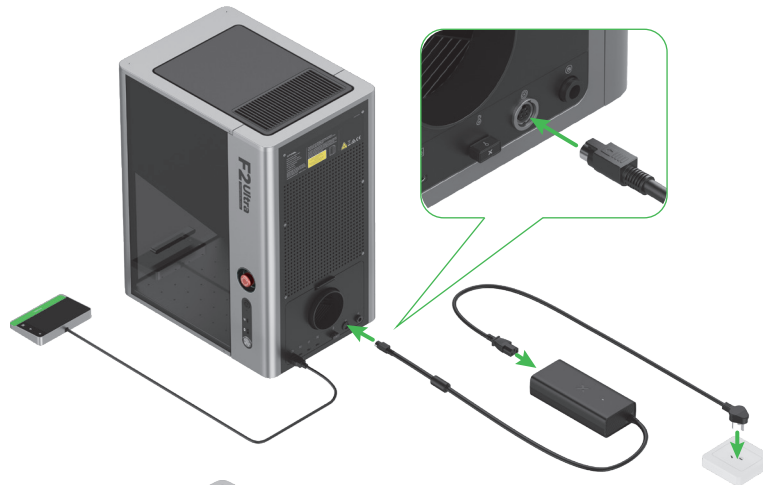


[support.xtool.com/article/1367](https://support.xtool.com/article/1367)

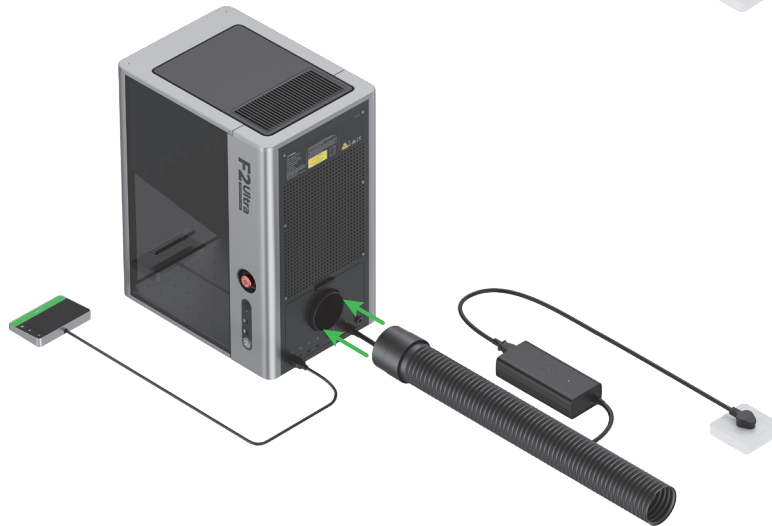
### 3 Connectez la manette de l'écran tactile.



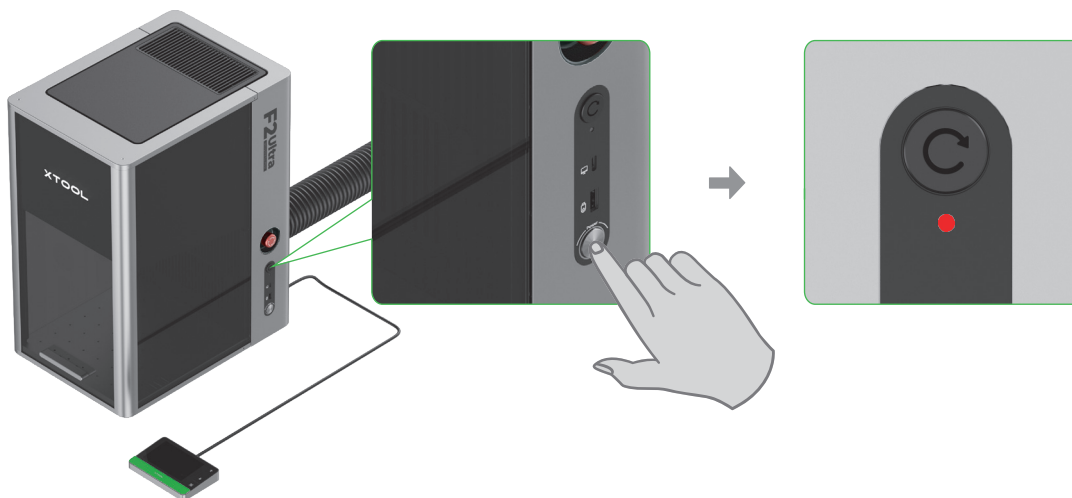
**4** Connectez-le à une alimentation électrique.



**5** Installez le tuyau.



**6** Appuyez sur le bouton d'alimentation pour allumer xTool F2 Ultra. L'indicateur de sécurité s'allume en rouge.



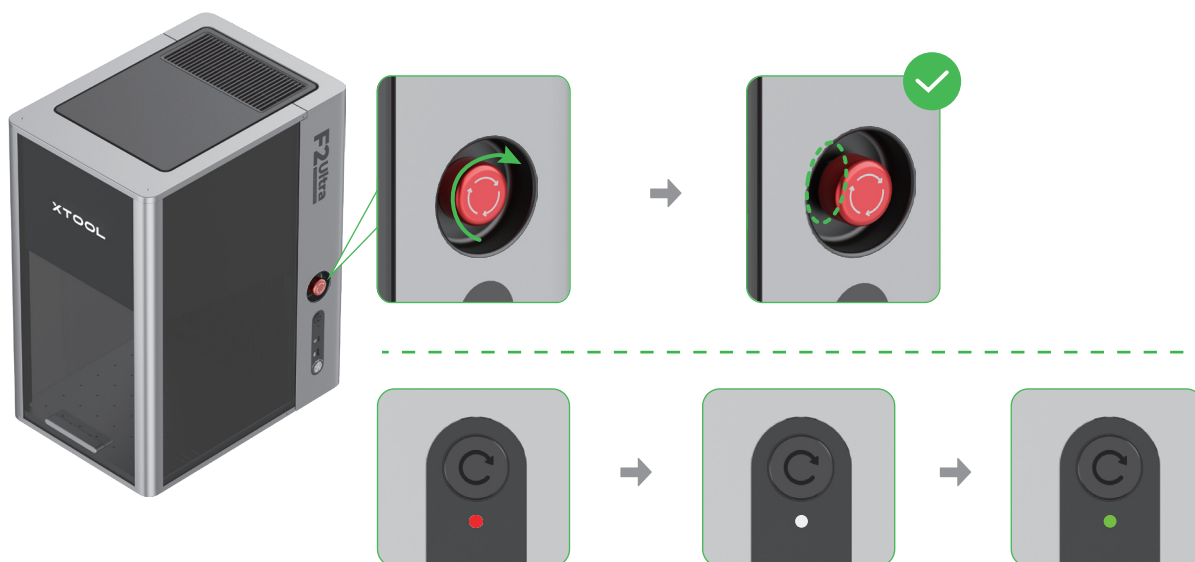
**N'utilisez pas le bouton d'arrêt d'urgence en tant qu'interrupteur d'alimentation.**



Utilisez le bouton d'arrêt d'urgence uniquement en cas d'urgence. Si vous l'utilisez comme interrupteur d'alimentation pour allumer et éteindre la machine, vous risquez d'endommager la machine.



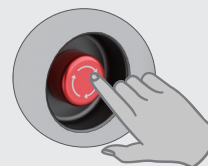
- 7** Tournez le bouton d'arrêt d'urgence dans le sens des aiguilles d'une montre pour désactiver l'arrêt d'urgence. L'indicateur de sécurité passe d'abord au blanc, puis au vert.



### Bouton d'arrêt d'urgence

En cas d'urgence, vous pouvez appuyer sur le bouton d'arrêt d'urgence pour arrêter la machine.

Après avoir fait face à l'urgence, vous pouvez tourner le bouton d'arrêt d'urgence pour le réinitialiser.

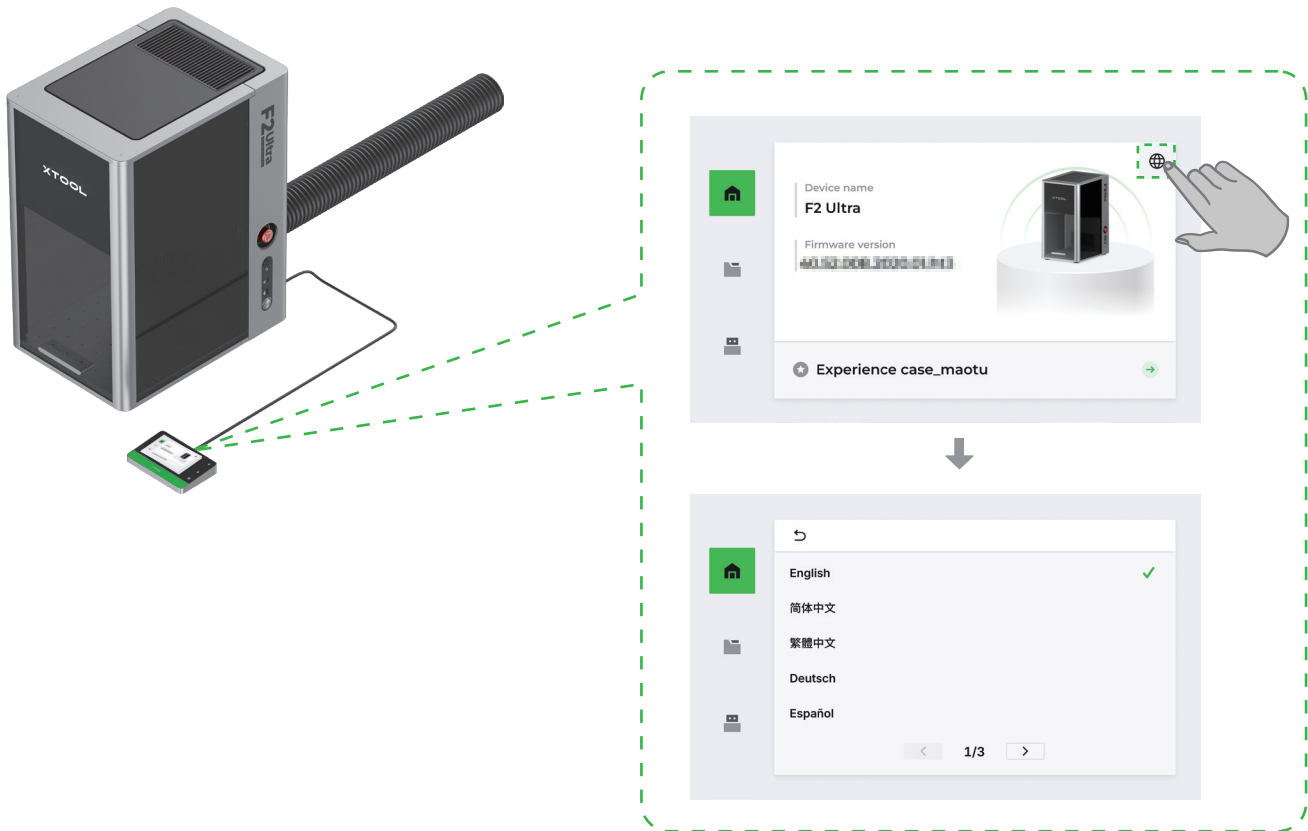


Si l'indicateur de sécurité ne passe pas automatiquement du blanc au vert, cela signifie que l'appareil est en mode sécurité. Scannez le code QR ou rendez-vous sur le lien indiqué et suivez les instructions pour continuer.



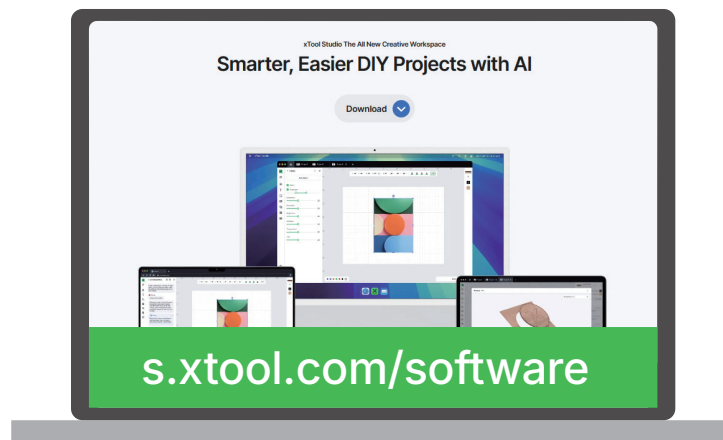
[support.xtool.com/article/3173](https://support.xtool.com/article/3173)

**8** Définissez la langue de l'interface utilisateur pour la manette de l'écran tactile.

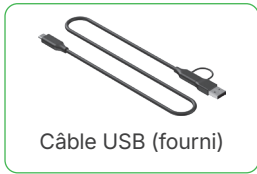



## Utiliser xTool F2 Ultra

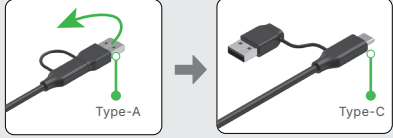
(1) Accédez à [s.xtool.com/software](https://s.xtool.com/software) pour télécharger le logiciel officiel xTool.



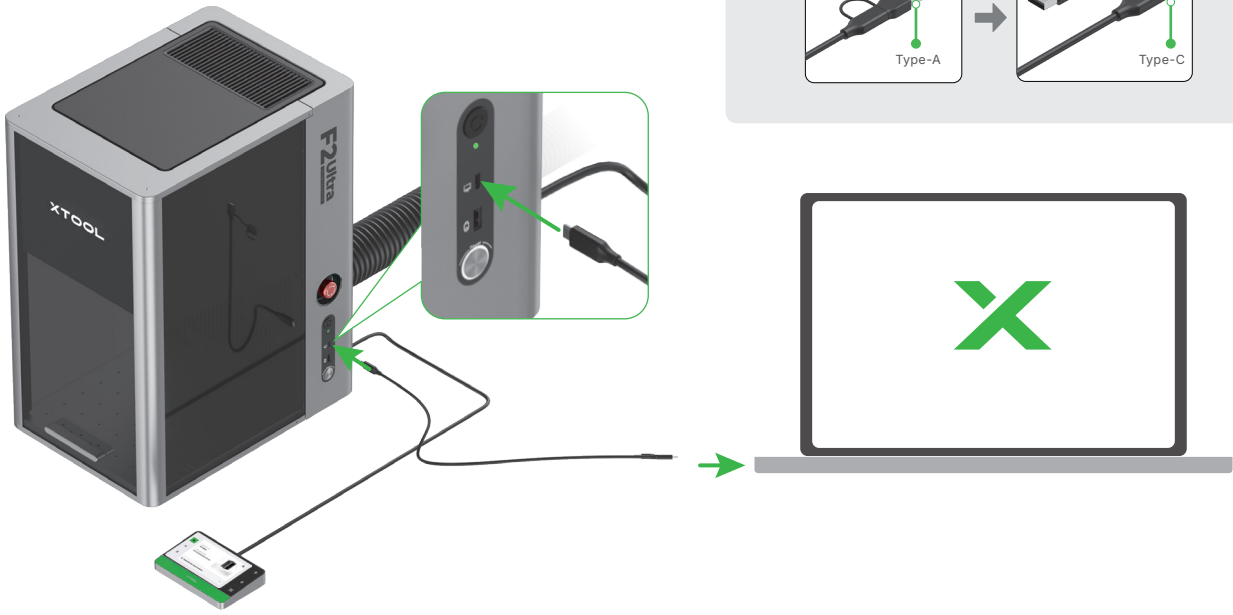
(2) Utilisez le câble USB pour connecter xTool F2 Ultra à l'ordinateur, puis connectez xTool F2 Ultra dans le logiciel.



 L'autre extrémité du câble USB peut être connectée à un port USB Type-A ou Type-C. Choisissez entre les connecteurs en fonction de vos besoins.



The diagram shows two options for the USB cable connection. On the left, a green arrow points to a Type-A connector. On the right, a green arrow points to a Type-C connector. An arrow between them indicates a choice between the two.



Pour plus de détails sur la manière d'utiliser le logiciel pour opérer xTool F2 Ultra afin de traiter des matériaux, scannez le code QR ou consultez le lien.

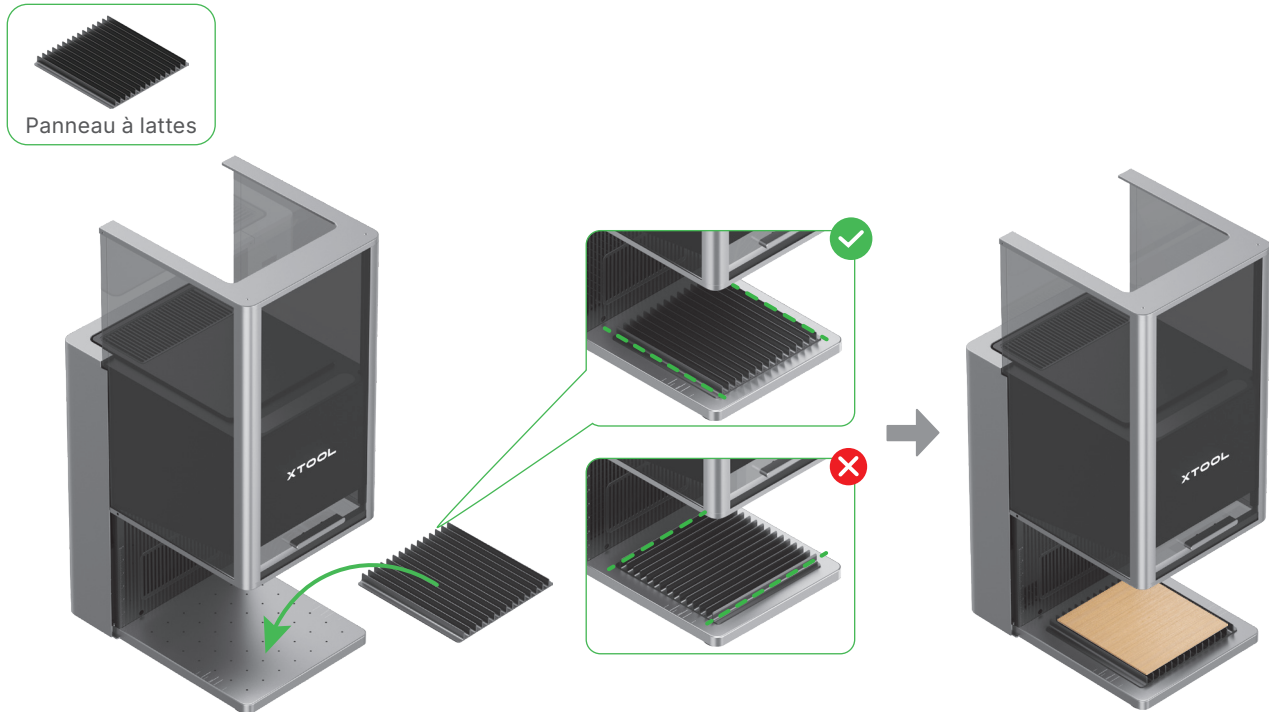


[support.xtool.com/product/59](https://support.xtool.com/product/59)

## Utiliser des accessoires

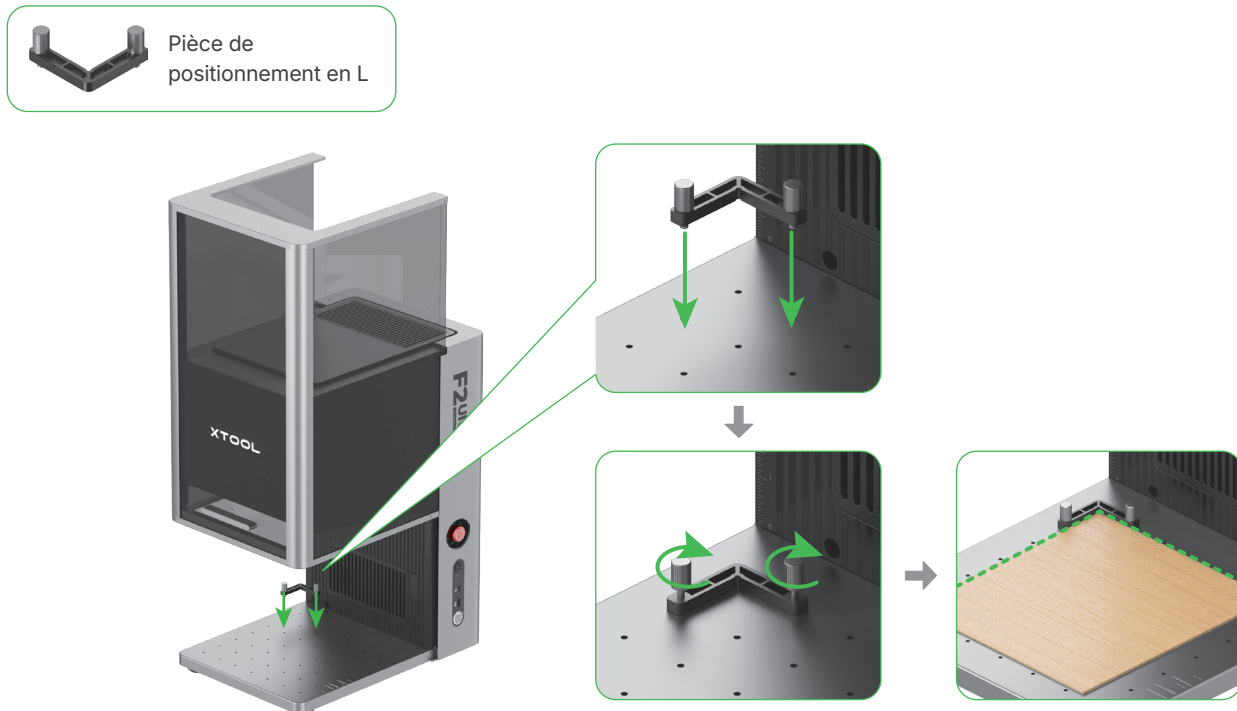
### Panneau à lattes

Si vous souhaitez découper le matériau au laser, il est recommandé d'utiliser le panneau à lattes. Il peut réduire l'étendue des zones brûlées au cours du traitement du matériau et protéger la plaque de base.



### Pièce de positionnement en L

Lors du traitement par lots, la pièce de positionnement en L peut vous aider à placer les matériaux toujours dans la même position.



## Entretien



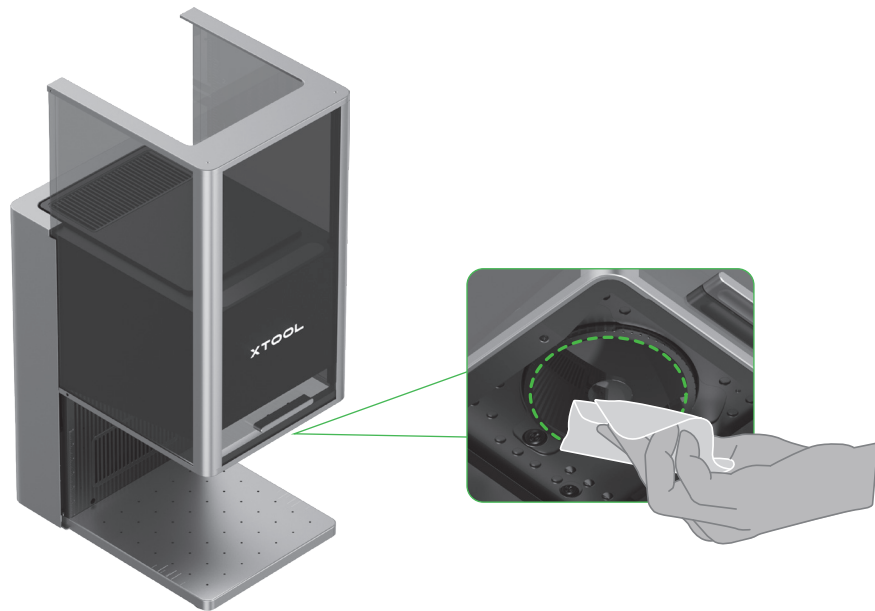
Débrancher l'alimentation électrique avant de procéder à l'entretien du produit.

### Nettoyez la lentille de champ

Si la puissance du laser s'atténue, par exemple si les motifs gravés sont peu profonds ou si les matériaux ne sont pas coupés comme prévu, la lentille de champ est peut-être sale. Nettoyez-la avec le chiffon non pelucheux humidifié avec de l'alcool.



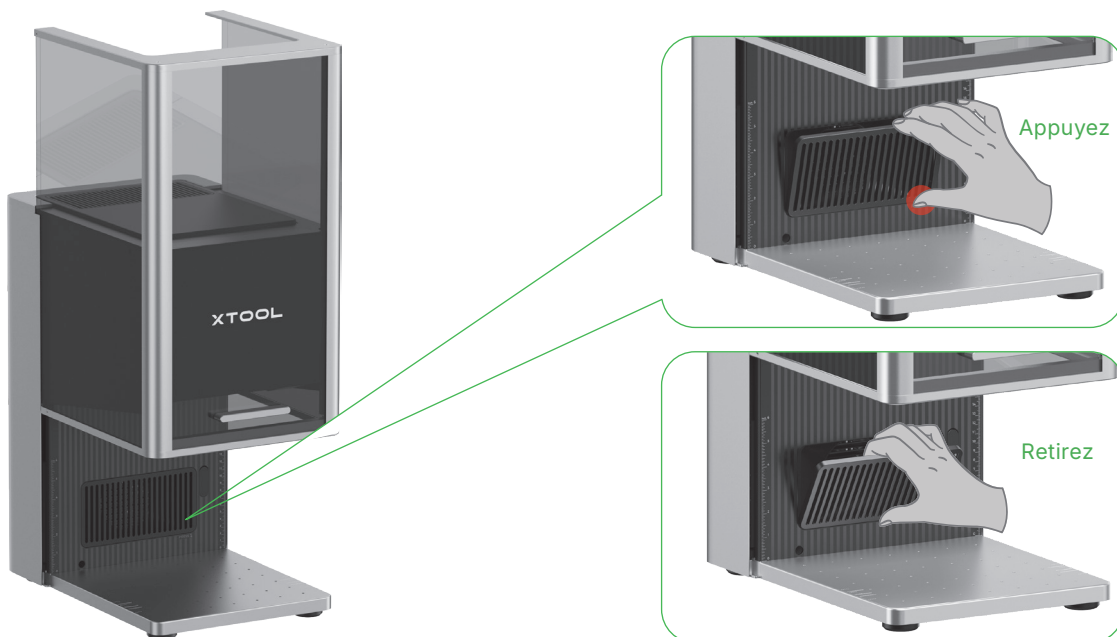
Chiffon non pelucheux



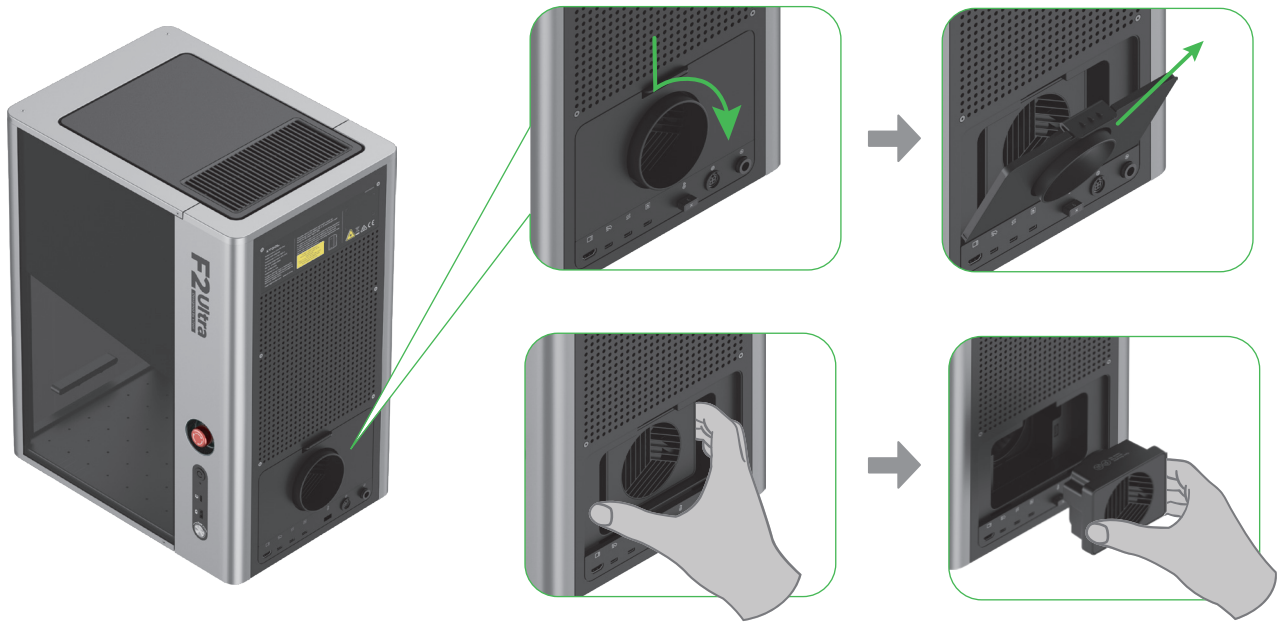
### Nettoyez le module du ventilateur

Si de la fumée s'échappe du boîtier de protection, le ventilateur et la sortie de fumée sont peut-être bloqués par de la poussière. Nettoyez-les pour assurer une bonne évacuation de la fumée.

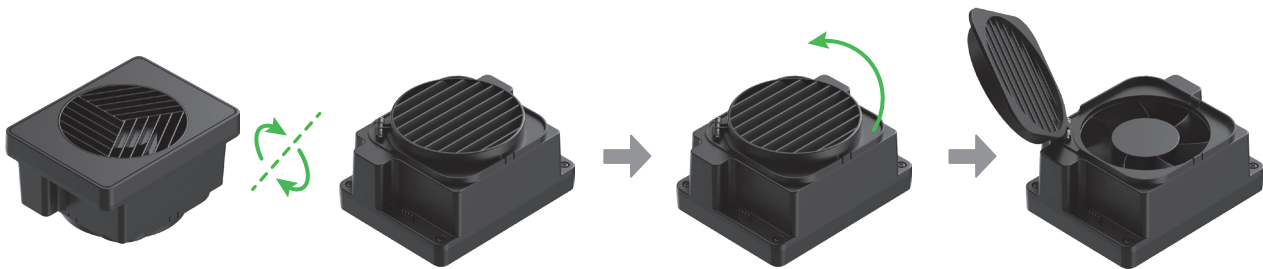
(1) Retirez la grille de protection magnétique du ventilateur de la sortie de fumée.



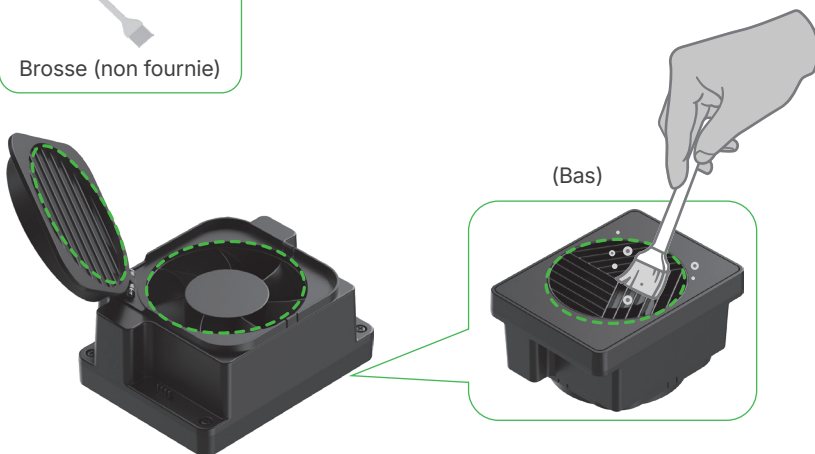
(2) Ouvrez le couvercle, puis retirez le module du ventilateur.



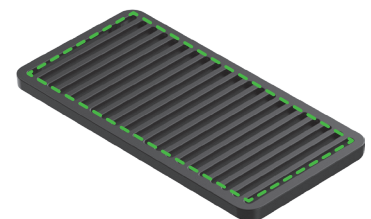
(3) Ouvrez le couvercle pour accéder au ventilateur.



(4) Utilisez une brosse ou d'autres outils pour nettoyer le module du ventilateur et la grille de protection magnétique du ventilateur. Ensuite, réinstallez-les sur l'unité principale.



(Grille de protection magnétique du ventilateur)



Ne pas rincer ni immerger le module du ventilateur dans l'eau, car cela pourrait endommager le circuit.

**X**TOOL