

XTOOL | F2 Ultra

Guida rapida



Elenco degli articoli	01
Scopri il tuo xTool F2 Ultra	02
Installare xTool F2 Ultra	05
Usare xTool F2 Ultra	08
Utilizzo degli accessori	10
Manutenzione	11

* Traduzione delle istruzioni originali

Elenco degli articoli



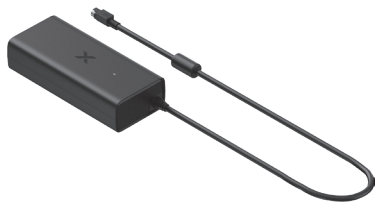
xTool F2 Ultra



Controller touchscreen



Tubo flessibile



Adattatore



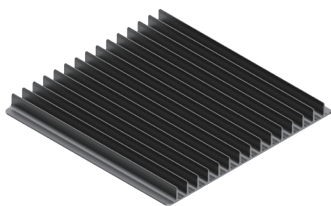
Cavo di alimentazione



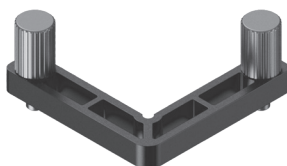
Cavo USB



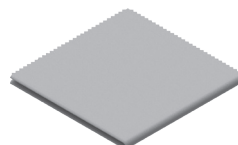
Chiave



Pannello lamellare



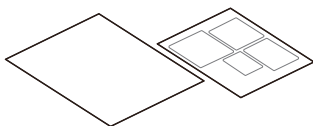
Morsetto di posizionamento
a forma di L



Panno privo di pelucchi



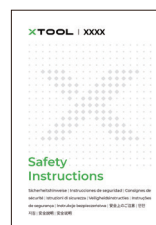
Cacciavite



Materiali di campione



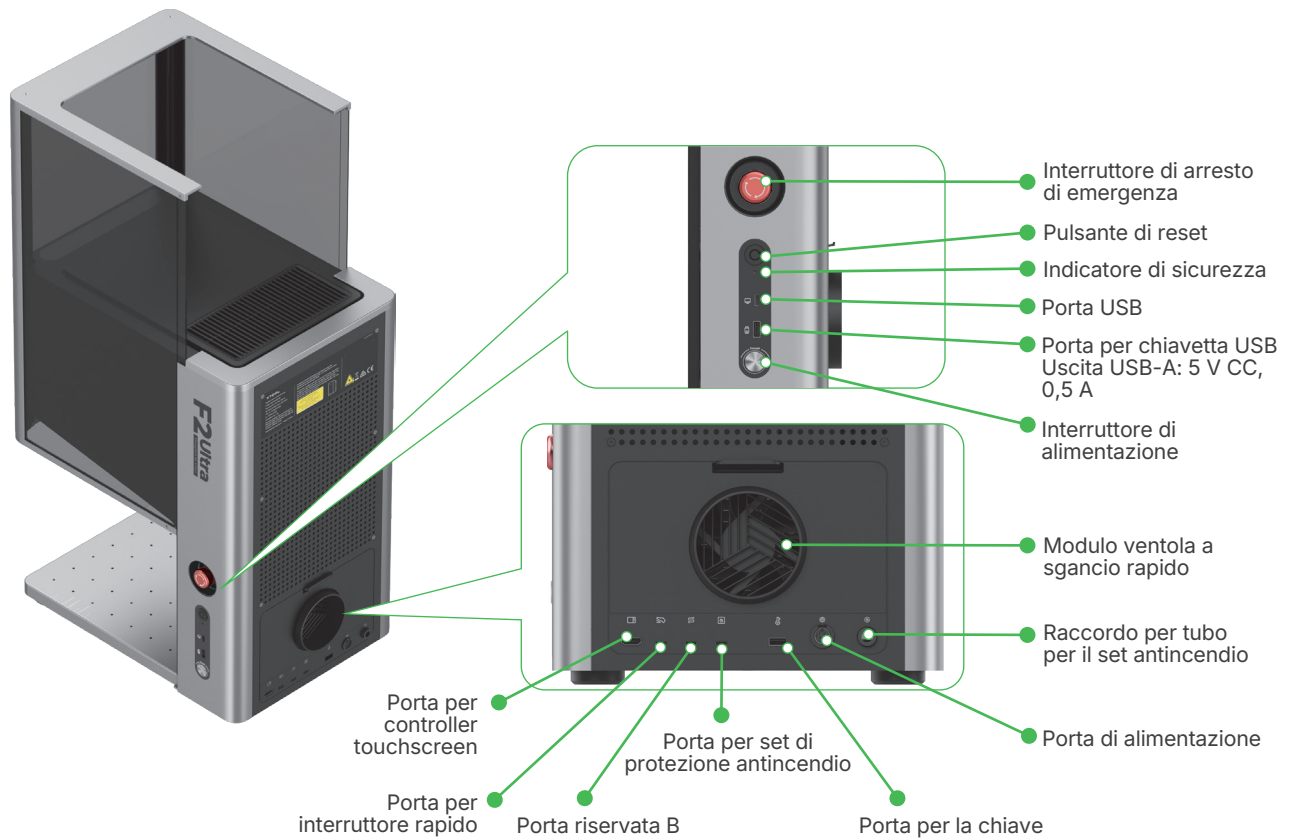
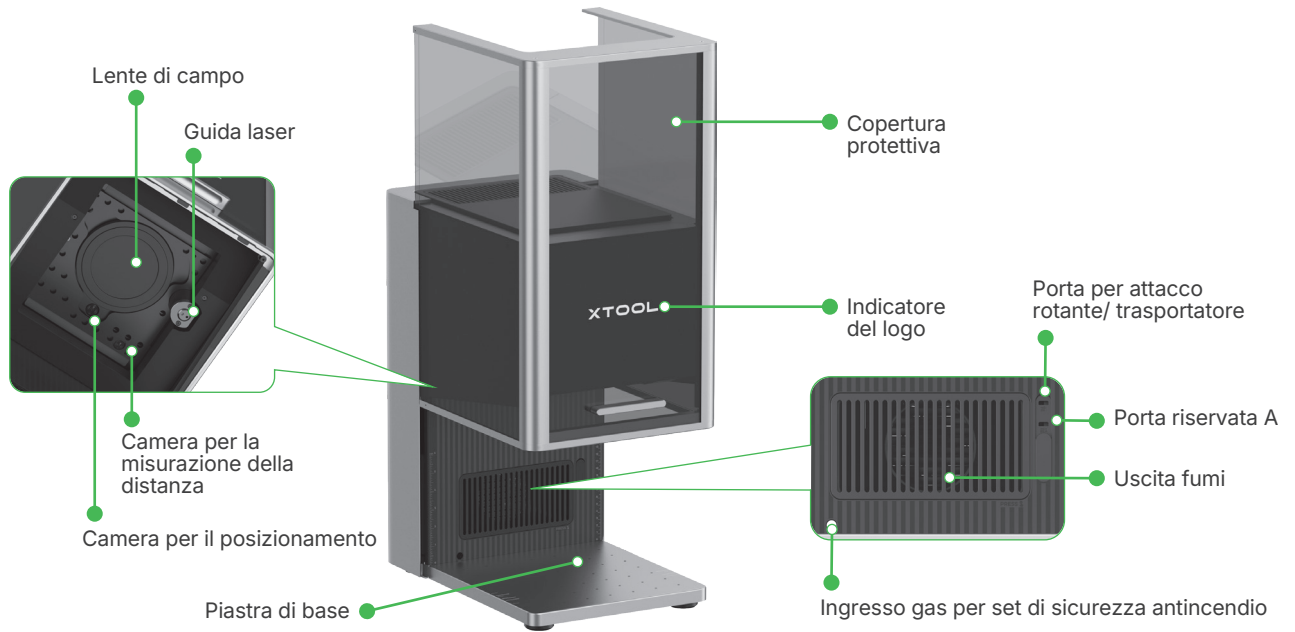
Guida rapida



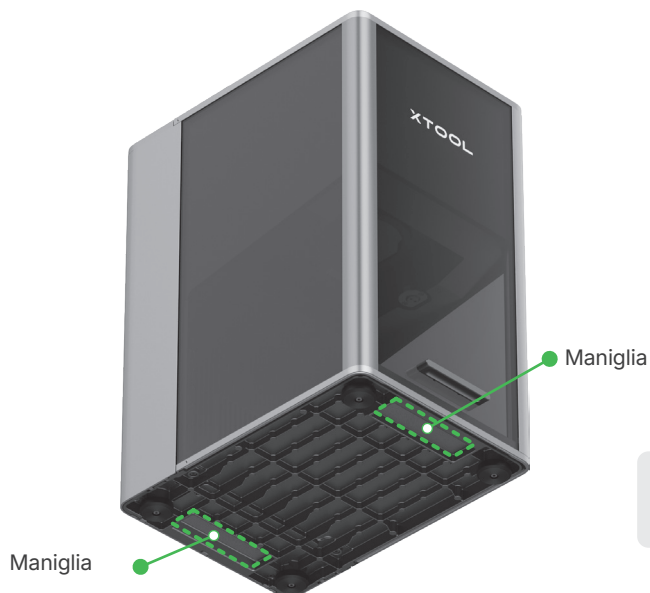
Istruzioni di sicurezza

Scopri il tuo xTool F2 Ultra

Struttura del prodotto

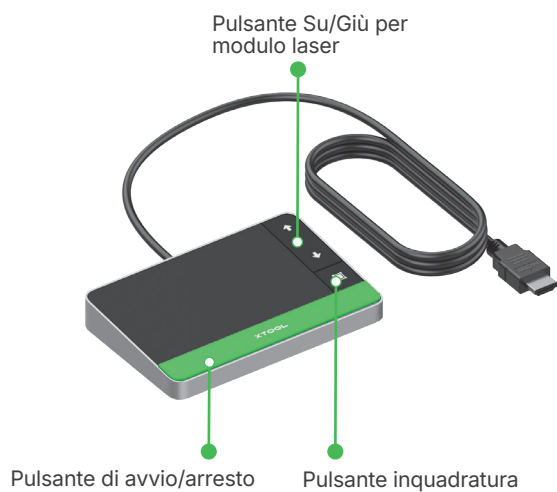


La porta riservata A e la porta riservata B funzionano in modo diverso e non possono essere usate in modo intercambiabile.



Afferrando le maniglie, puoi spostare facilmente la macchina.

Controller touchscreen



- **Pulsante Su/Giù per modulo laser:** Solleva o abbassa il modulo laser durante la messa a fuoco manuale.
- **Pulsante inquadratura:** Premere una volta per avviare o interrompere l'inquadratura.
- **Pulsante di avvio/arresto:** Premere una volta per avviare o interrompere la lavorazione del materiale; premere due volte consecutivamente per ripetere l'ultima operazione di lavorazione.




Descrizione dell'indicatore



Indicatore del logo:

Stato della macchina	Indicator display	
Acceso	XTOOL	Luce fissa
Lavorazione in corso	-XTOOL-	Lampeggiamento lento
Impostazione di rete / Aggiornamento del firmware	-XTOOL-	Lampeggiamento rapido
Sospensione / Spegnimento	XTOOL	Si spegne

Indicatore di sicurezza:

Indicatore di sicurezza	Stato della macchina
 Rosso fisso	L'interruttore di arresto di emergenza non è stato sbloccato e il dispositivo è in stato di arresto di emergenza
 Bianco fisso	L'interruttore di emergenza è stato sbloccato ed è necessario ripristinare il dispositivo
 Verde fisso	L'arresto di emergenza è stato sbloccato e il dispositivo è pronto per il funzionamento

Specifiche

Nome prodotto	xTool F2 Ultra	Modulo laser in funzione	Laser a diodo a luce blu da 40 W Laser MOPA a infrarossi da 60 W
Dimensioni	294 mm x 429 mm x 520 mm	Lunghezza d'onda del laser di lavoro	Laser a luce blu: 445 ± 15 nm Laser a infrarossi: 1064 ± 5 nm
Tensione	110 V / 220 V	Area operativa interna	220 mm x 220 mm
Modalità di connessione	Wi-Fi, USB, IP	Velocità di lavorazione max.	15.000 mm/s



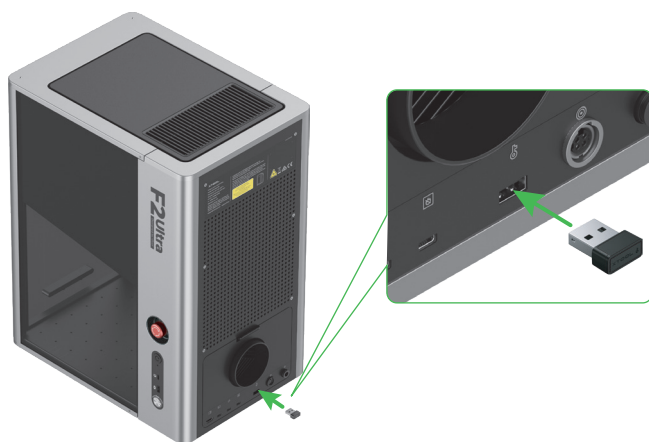
L'xTool F2 Ultra con singolo laser include solo un laser di lavoro MOPA a infrarossi da 60 W. Il laser a diodi a luce blu da 40 W non è incluso nel modello con singolo laser.

Installare xTool F2 Ultra

- 1 Tirare verso il basso il cordino dell'etichetta per staccare la protezione della lente di campo.



- 2 Inserire la chiave.



La chiave può essere utilizzata come chiave di controllo degli accessi o come connettore di interblocco a distanza.

Chiave di controllo degli accessi

È possibile rimuovere la chiave per disabilitare la lavorazione e le funzioni associate della macchina.

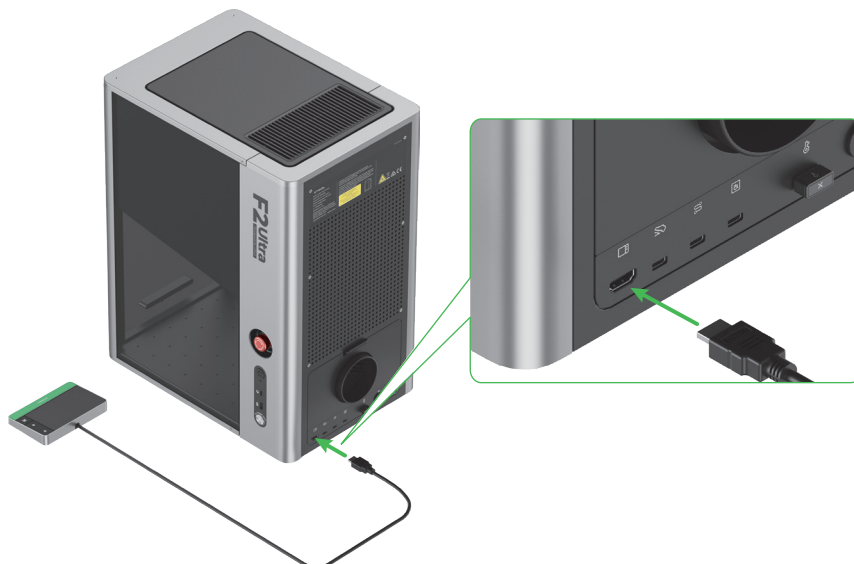
Connettore di interblocco

Per istruzioni dettagliate, scansionare il codice QR o visitare il link.

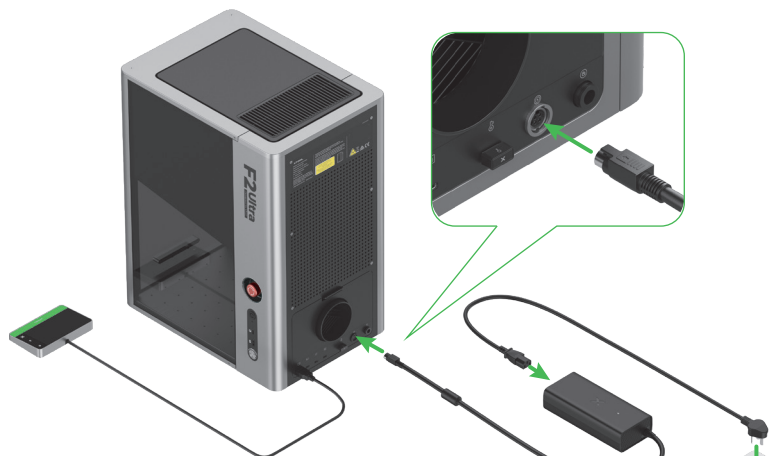


support.xtool.com/article/1367

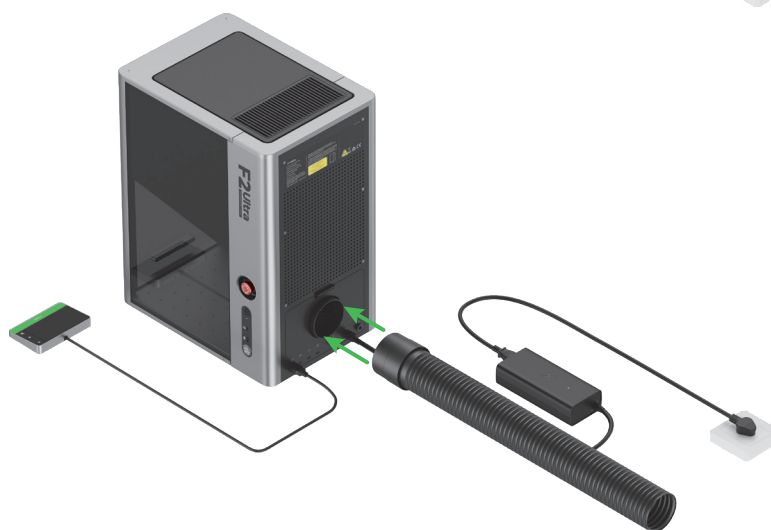
- 3 Collegare il controller touchscreen.



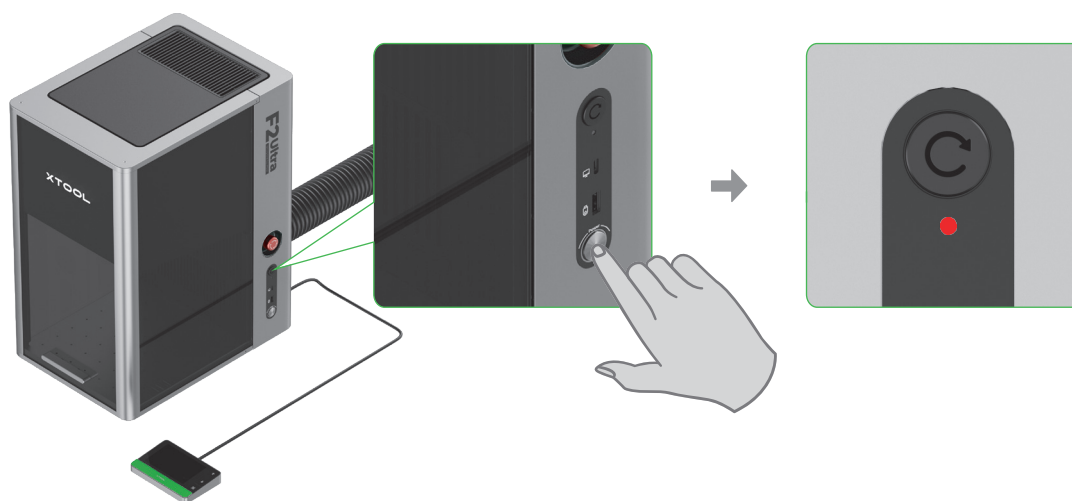
4 Collegare un'alimentazione elettrica.



5 Installare il tubo.



6 Premere l'interruttore di alimentazione per accendere xTool F2 Ultra. L'indicatore di sicurezza si illuminerà di rosso.



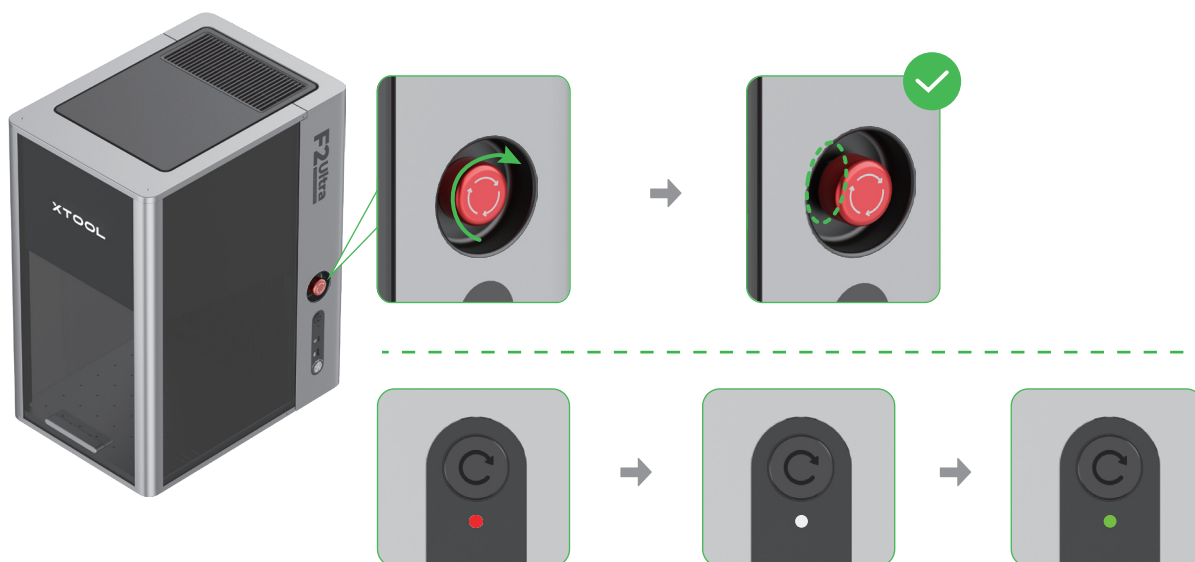
Non usare l'interruttore di arresto di emergenza come interruttore di alimentazione.



Usare l'interruttore di arresto di emergenza solo in caso di emergenza. Se lo si usa come interruttore di alimentazione per accendere e spegnere la macchina potrebbe danneggiarla.



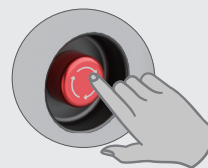
- 7** Ruotare l'interruttore di arresto di emergenza in senso orario per sbloccarlo. L'indicatore di sicurezza diventerà prima bianco e poi verde.



Interruttore di arresto di emergenza

In caso di emergenza, premere l'interruttore di arresto di emergenza per spegnere la macchina.

Dopo aver affrontato l'emergenza, ruotare l'interruttore di arresto di emergenza per reimpostarlo.



Se l'indicatore di sicurezza non passa automaticamente dal bianco al verde, il dispositivo è in modalità di sicurezza. Scansionare il codice QR o visitare il link e seguire le istruzioni per continuare.



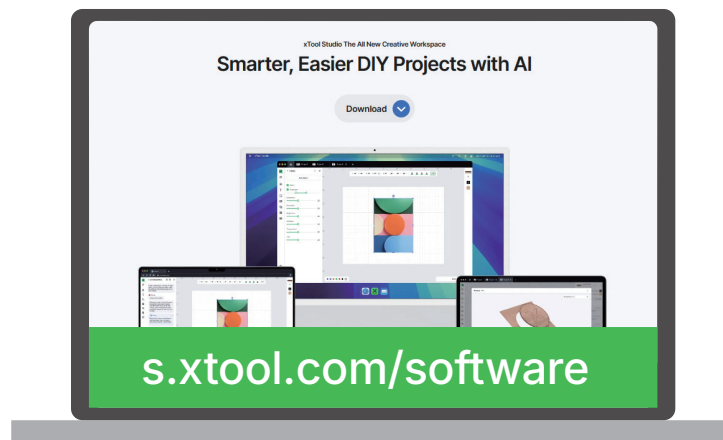
support.xtool.com/article/3173

8 Impostare la lingua dell'interfaccia utente del controller touchscreen.



Usare xTool F2 Ultra

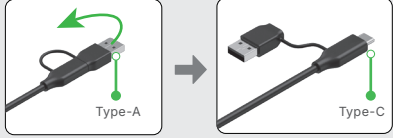
(1) Visitare s.xtool.com/software per scaricare e installare il software sviluppato da xTool.



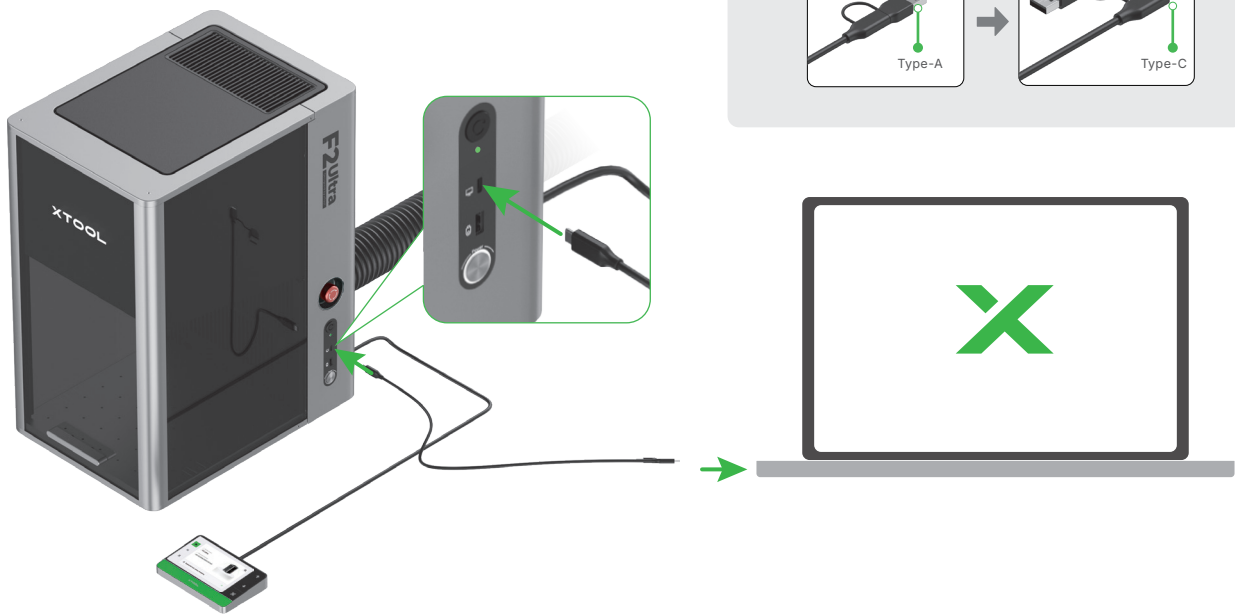
(2) Utilizzare il cavo USB per collegare xTool F2 Ultra al computer, quindi collegare xTool F2 Ultra tramite il software.



L'altra estremità del cavo USB può essere collegata a una porta USB Type-A o Type-C. Scegli tra i connettori in base alle tue esigenze.



The diagram shows two options for connecting the USB cable. On the left, a Type-A connector is shown with a green arrow pointing to it and the label 'Type-A'. On the right, a Type-C connector is shown with a green arrow pointing to it and the label 'Type-C'. An arrow points from the Type-A option to the Type-C option, indicating a choice between the two.



Per dettagli su come utilizzare il software per il funzionamento di xTool F2 Ultra per la lavorazione dei materiali, scansionare il codice QR o visitare il link.

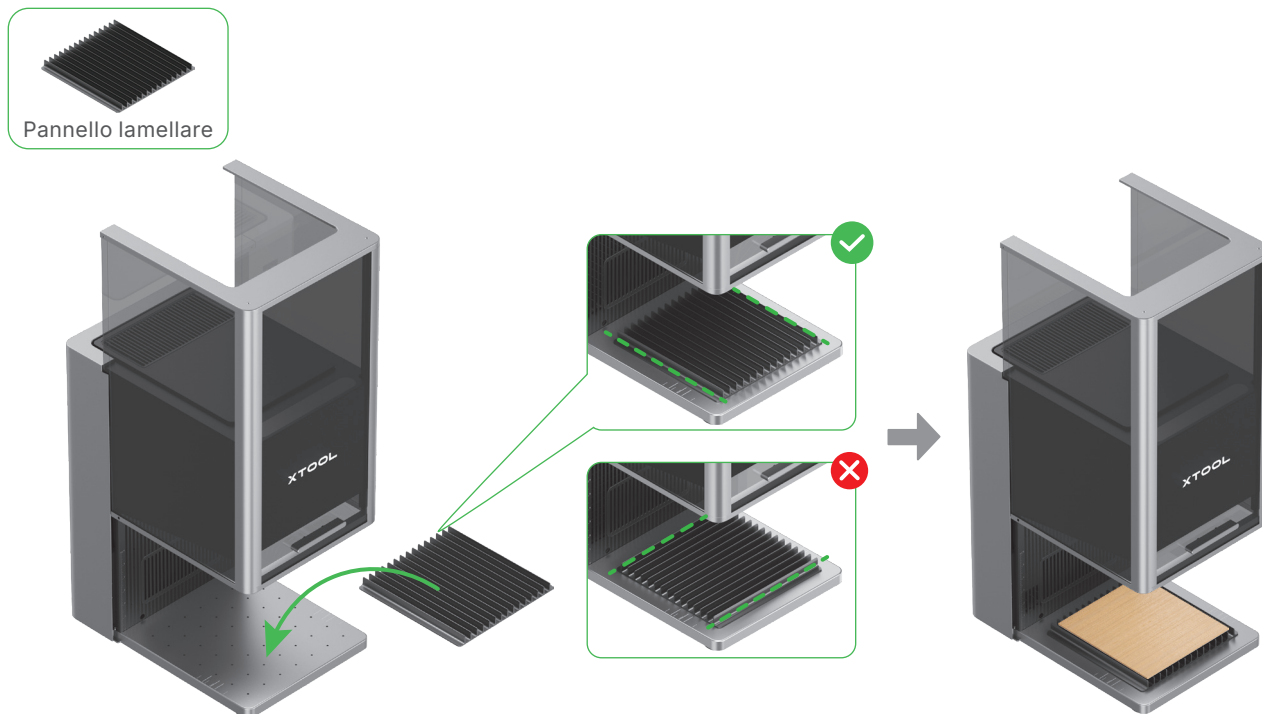


support.xtool.com/product/59

Utilizzo degli accessori

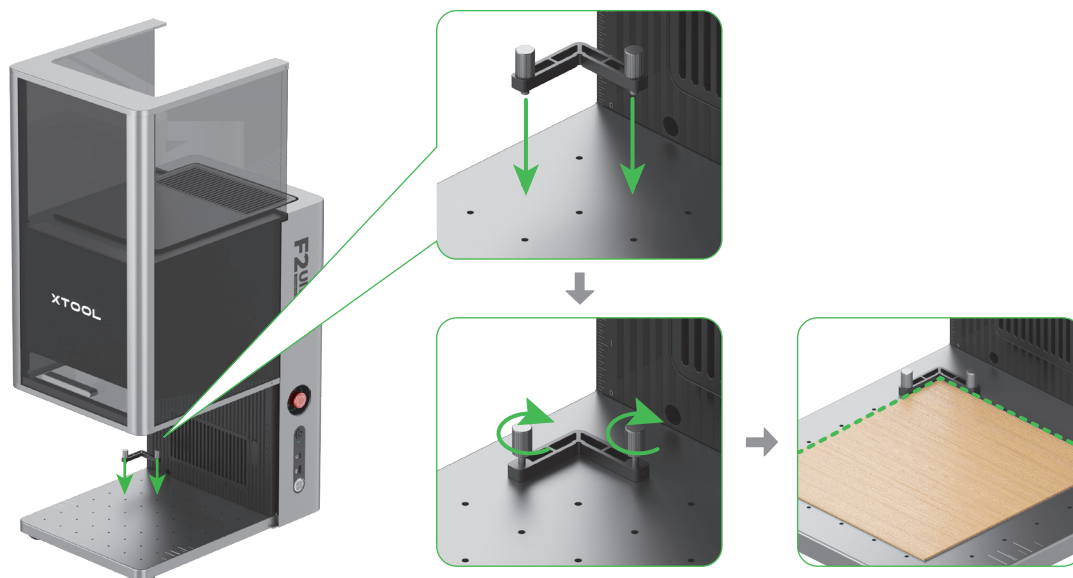
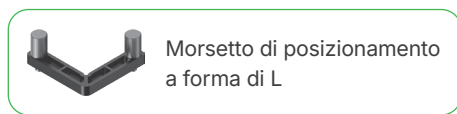
Pannello lamellare

Se si desidera tagliare il materiale al laser, si consiglia di utilizzare il pannello lamellare. Può ridurre le aree bruciate durante la lavorazione del materiale e proteggere la piastra di base.




Morsetto di posizionamento a forma di L

Durante la lavorazione in lotti, il morsetto di posizionamento a forma di L consente di posizionare i materiali sempre nella stessa posizione.

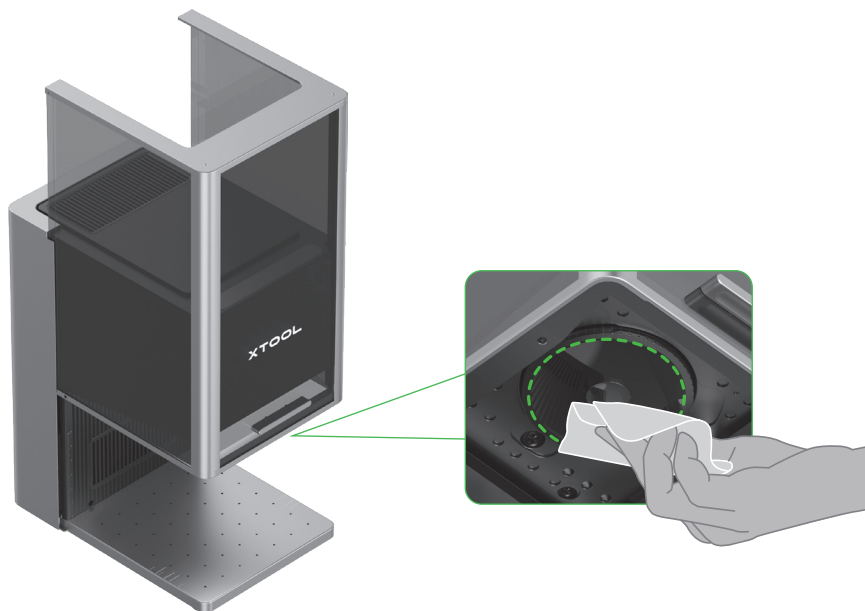


Manutenzione

 Scollegare l'alimentazione prima di effettuare la manutenzione del prodotto.

Pulire la lente di campo

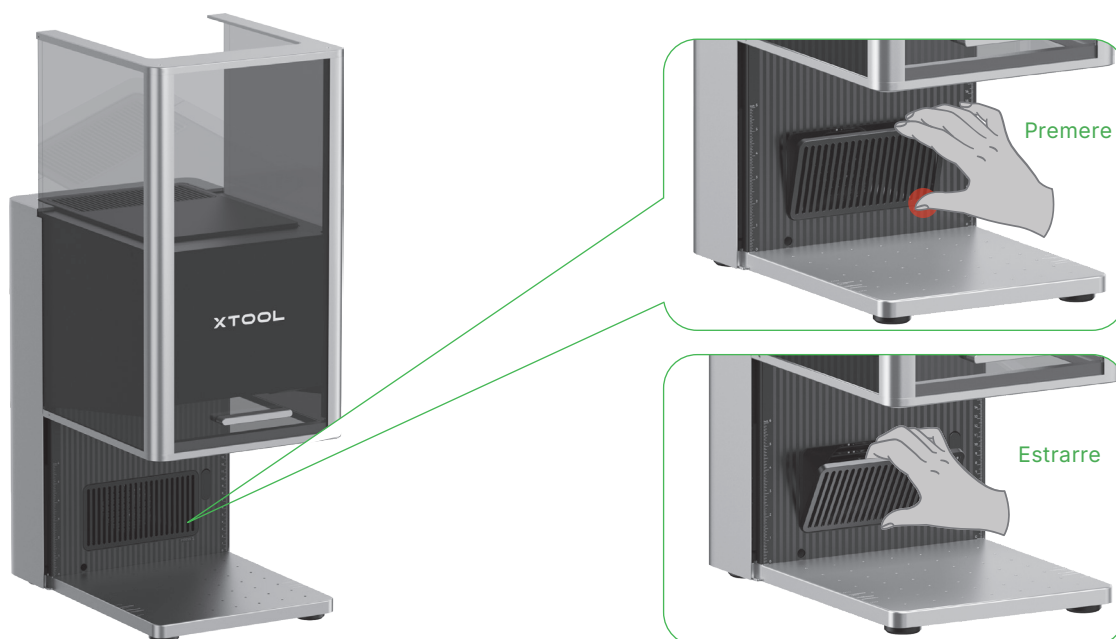
Se il laser perde di potenza a causa della lente di campo sporca, non sarà possibile, ad esempio, incidere i motivi in profondità o tagliare il materiale come previsto. In tal caso, rimuovere lo sporco con un panno privo di pelucchi inumidito con alcol.



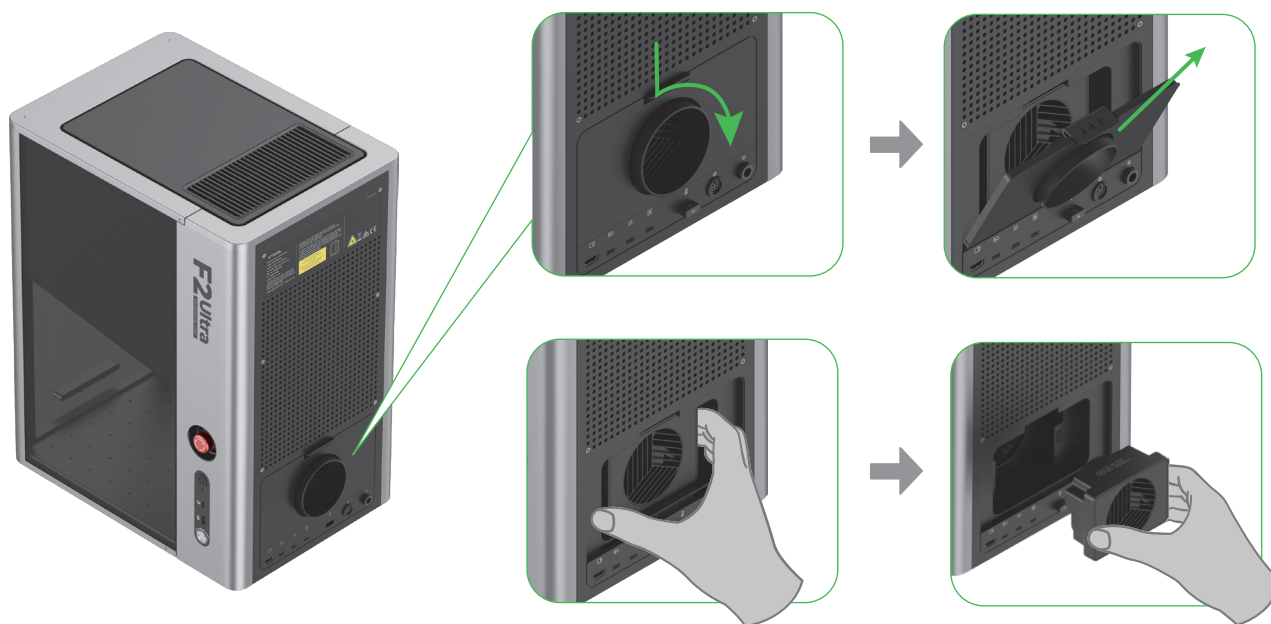
Pulire il modulo della ventola

In caso di fuoriuscita di fumo dalla copertura protettiva, la ventola e lo scarico potrebbero bloccarsi a causa della polvere. Pulire per garantire l'efficienza di scarico.

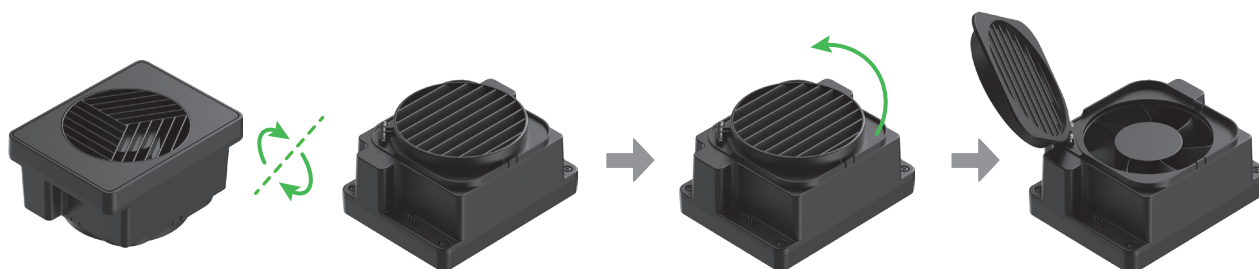
(1) Rimuovere la protezione magnetica della ventola dall'uscita del fumo.



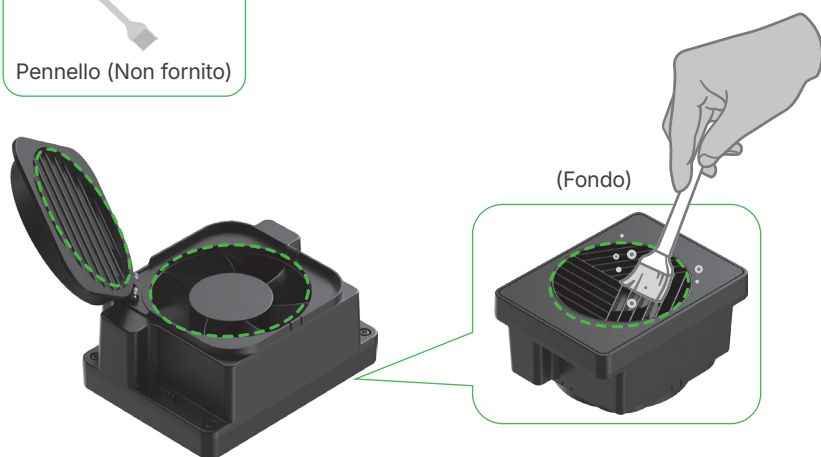
(2) Aprire il coperchio, quindi estrarre il modulo della ventola.



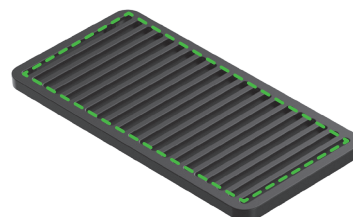
(3) Aprire il coperchio per rivelare la ventola.



(4) Usare un pennello o altri strumenti per pulire il modulo della ventola e la protezione magnetica della ventola. Quindi, reinstallarli nella macchina principale.



(Protezione magnetica della ventola)



Non sciacquare né immergere il modulo della ventola in acqua, altrimenti potrebbe danneggiare il circuito.

XTOOL