

# XTOOL | F2 Ultra

Skrócona instrukcja obsługi



<b>Wykaz elementów</b>	<b>01</b>
<b>Poznaj urządzenie xTool F2 Ultra</b>	<b>02</b>
<b>Zainstaluj xTool F2 Ultra</b>	<b>05</b>
<b>Użyj swojego xTool F2 Ultra</b>	<b>08</b>
<b>Używaj akcesoriów</b>	<b>10</b>
<b>Konserwacja</b>	<b>11</b>

\* Tłumaczenie oryginalnej instrukcji

## Wykaz elementów



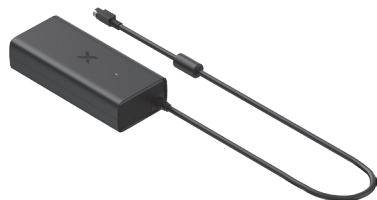
xTool F2 Ultra



Kontroler dotykowy



Rura odprowadzająca dym



adapter zasilania



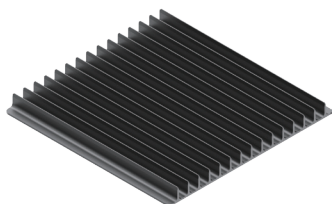
Kabel zasilający



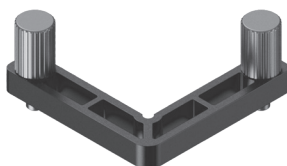
Kabel USB



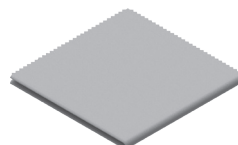
Klucz



Panel szczelkowy



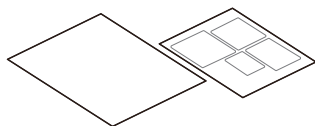
Element pozycjonujący w kształcie litery L



Ściereczka bezpyłowa



Wkrętak



Przykładowe materiały



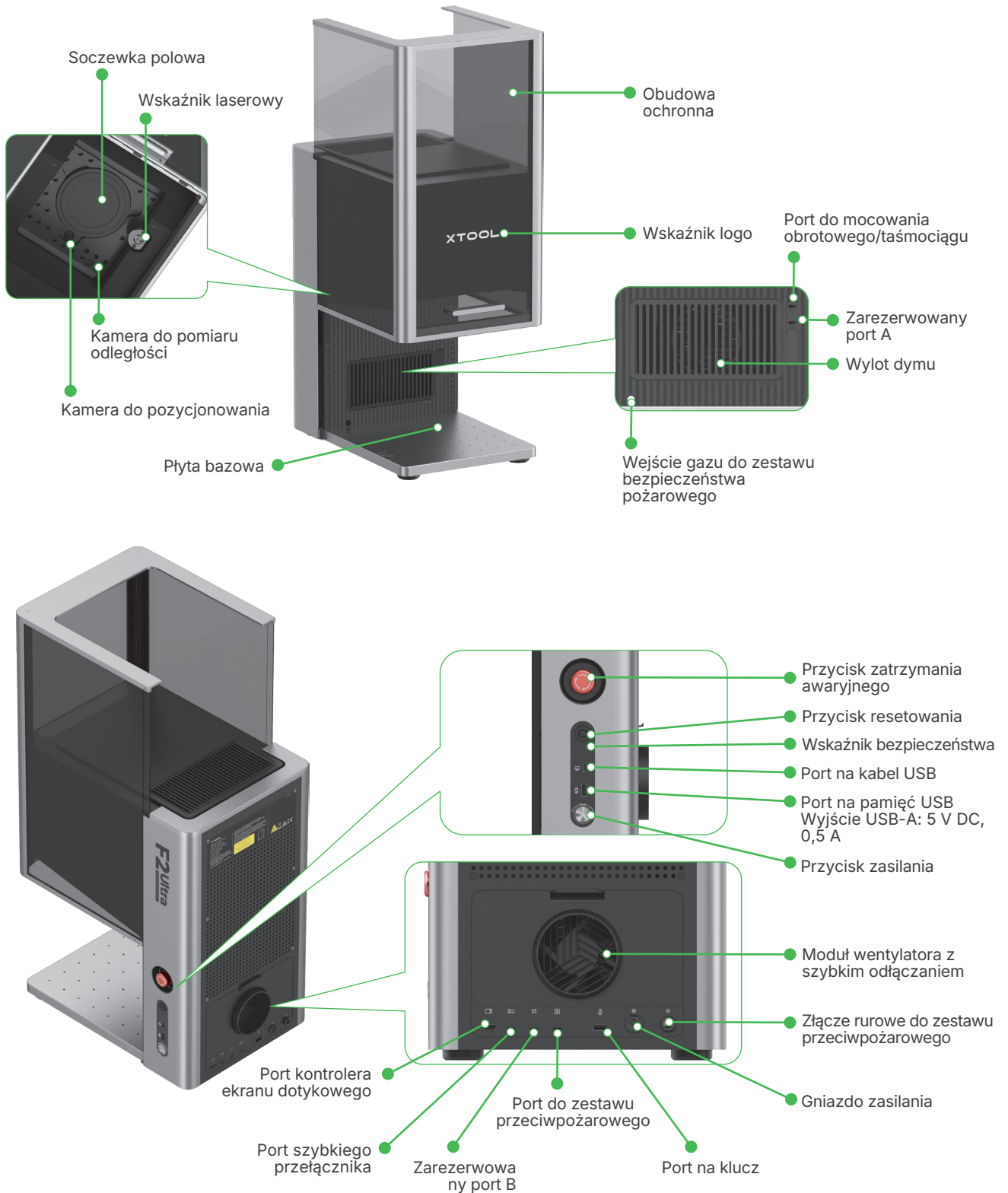
Skrócona instrukcja obsługi



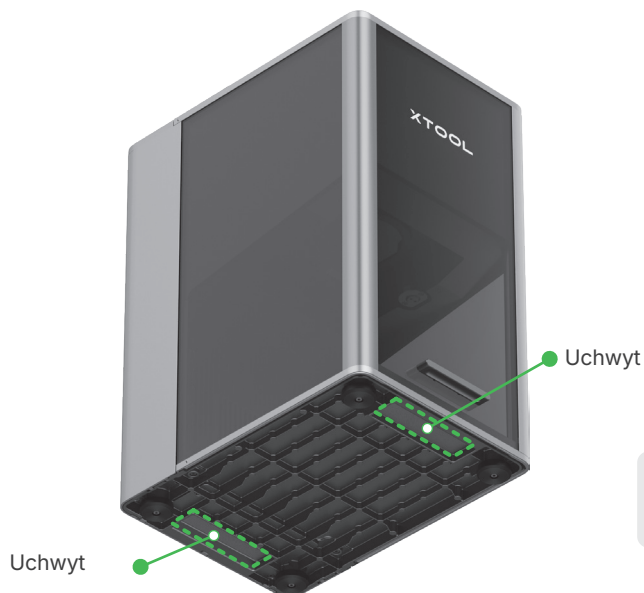
Instrukcje bezpieczeństwa

# Poznaj urządzenie xTool F2 Ultra

## Struktura produktu

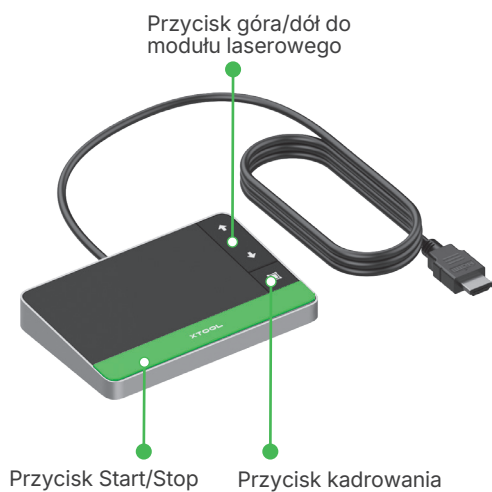


Zarezerwowany port A i zarezerwowany port B działają inaczej i nie mogą być używane zamiennie.



Chwyając za uchwyty, możesz łatwo przemieszczać maszynę.

## Kontroler dotykowy



- **Przycisk góra/dół dla modułu laserowego:** Podnosi lub opuszcza moduł laserowy podczas ręcznego ustawiania ostrości.
- **Przycisk kadrowania:** Naciśnij raz, aby rozpocząć lub zatrzymać kadrowanie.
- **Przycisk start/stop:** Naciśnij raz, aby rozpocząć lub zatrzymać obróbkę materiału; naciśnij dwukrotnie z rzędu, aby powtórzyć ostatnie zadanie obróbki.

## Opis wskaźnika



#### Wskaźnik logo:

Stan urządzenia	Indicator display	
Włączone	XTOOL	Świeci trwale
W trakcie pracy	-XTOOL-	Miga powoli
Ustawienia sieci / Uaktualnienie oprogramowania sprzętowego	-XTOOL-	Miga szybko
Uśpione / Wyłączone	XTOOL	Wyłącza się

#### Wskaźnik bezpieczeństwa:

Wskaźnik bezpieczeństwa	Stan urządzenia
 Jednolity czerwony	Naciśnięto przycisk zatrzymania awaryjnego, a urządzenie znajduje się w stanie zatrzymania awaryjnego
 Jednolity biały	Przycisk zatrzymania awaryjnego został zwolniony i konieczne jest zresetowanie urządzenia
 Jednolity zielony	Przycisk zatrzymania awaryjnego został zwolniony, a urządzenie jest gotowe do pracy

#### Specyfikacja lasera

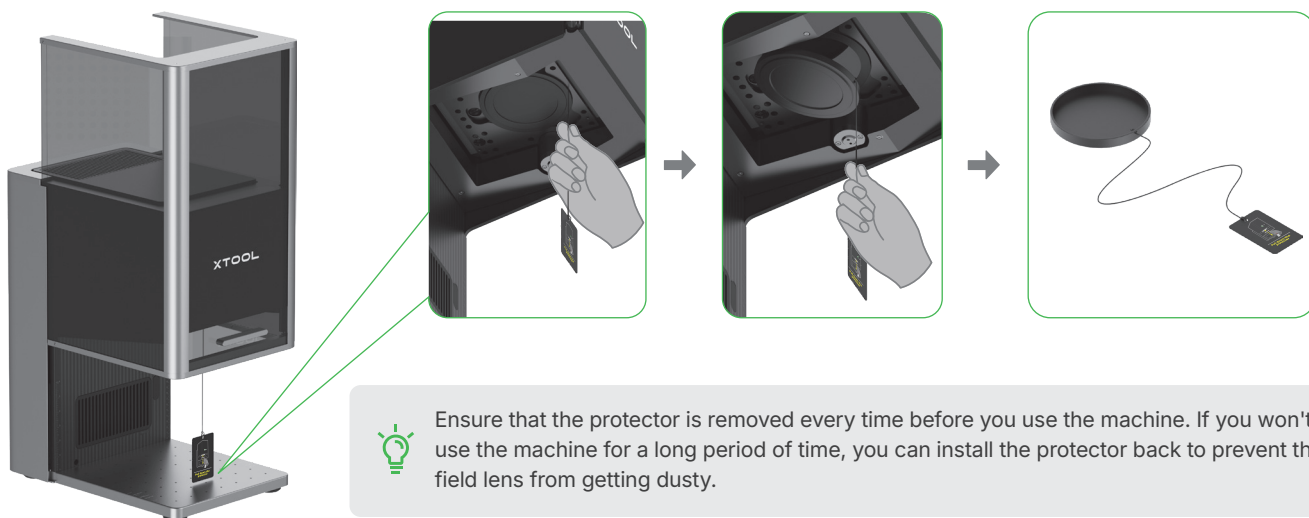
Nazwa produktu	xTool F2 Ultra	Laser roboczy	Laser diodowy światła niebieskiego 40 W Laser MOPA podczerwony 60 W
Rozmiar (Szer. x Gł. x Wys.)	294 mm x 429 mm x 520 mm	Długość fali roboczej lasera	Laser światła niebieskiego: 445 ± 15 nm Laser podczerwony: 1064 ± 5 nm
Napięcie	110 V / 220 V	Wewnętrzny obszar roboczy	220 mm x 220 mm
Tryb połączenia	Wi-Fi, USB, IP	Maksymalna prędkość przetwarzania	15 000 mm/s



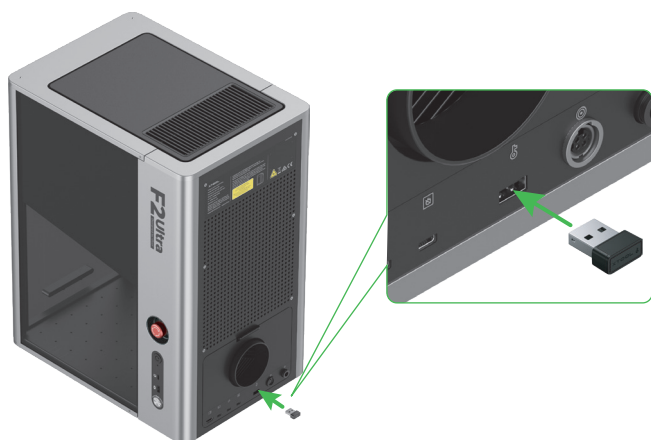
Model xTool F2 Ultra z pojedynczym laserem zawiera tylko 60 W podczerwony laser MOPA. Laser diodowy o mocy 40 W emitujący niebieskie światło nie jest uwzględniony w modelu z pojedynczym laserem.

## Zainstaluj xTool F2 Ultra

### 1 Pociągnij za sznurek etykiety, aby zdjąć osłonę soczewki pola.



### 2 Włóż klucz.



💡 Klucz może służyć zarówno jako klucz kontroli uprawnień, jak i jako złącze zdalnego blokowania (interlock).

#### **Klucz kontroli uprawnień**

Wyjęcie klucza dezaktywuje funkcje laserowego przetwarzania i inne powiązane funkcje maszyny.

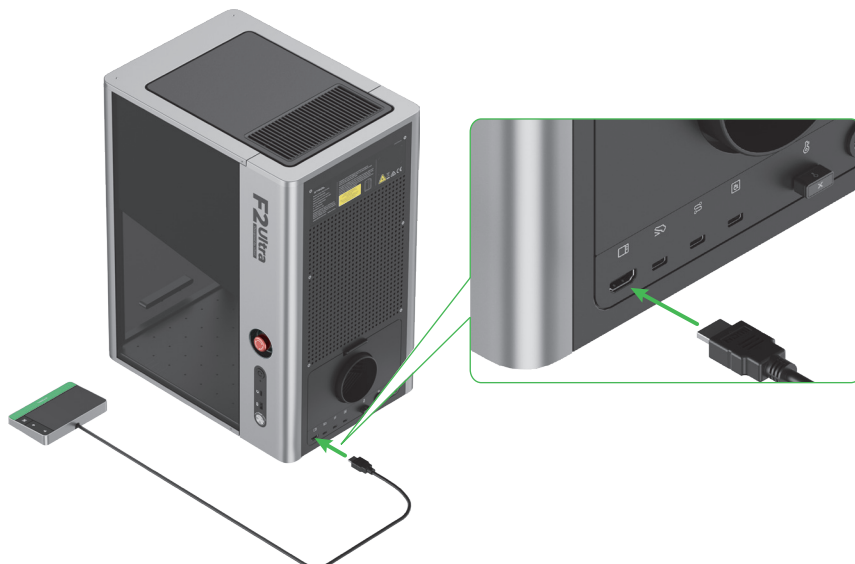
#### **Złącze zdalnego blokowania (interlock)**

Instrukcję użytkowania można poznać, skanując kod QR lub odwiedzając podany link.

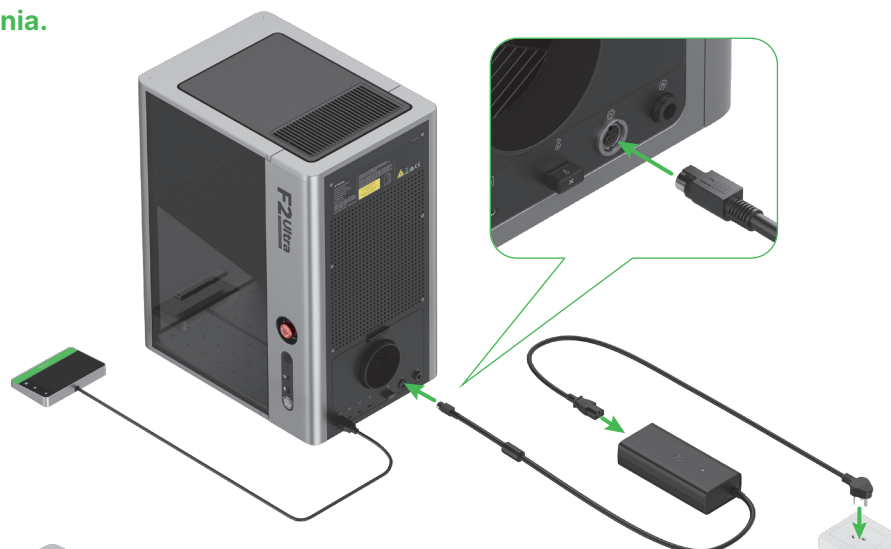


[support.xtool.com/article/1367](https://support.xtool.com/article/1367)

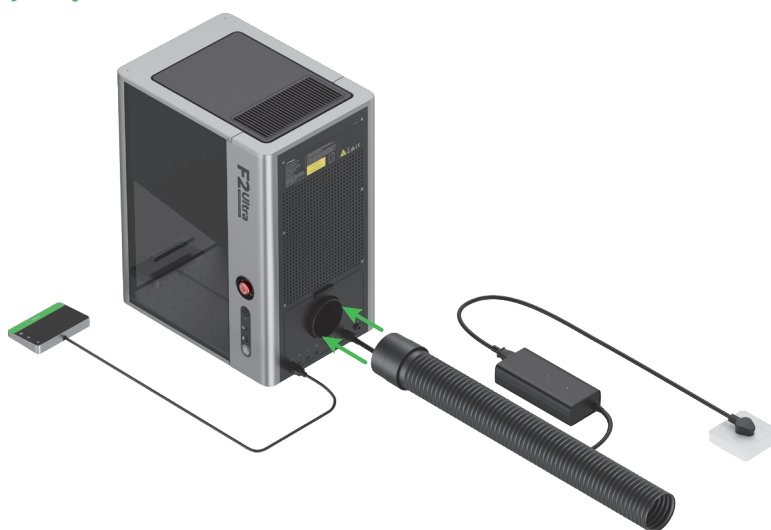
### 3 Podłącz kontroler ekranu dotykowego



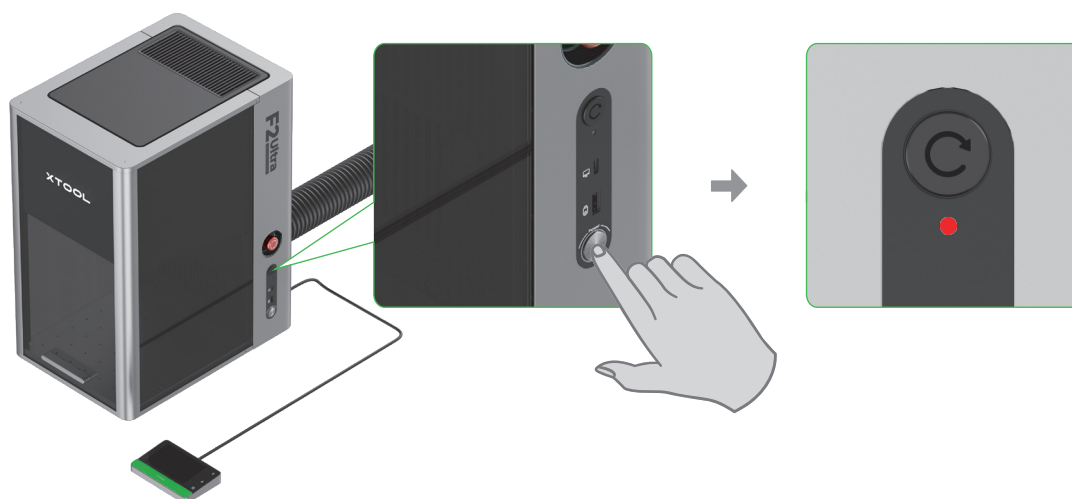
**4** Podłączenie do zasilania.



**5** Zainstaluj rurę.



**6** Naciśnij przełącznik zasilania, aby włączyć urządzenie xTool F2 Ultra. Wskaźnik bezpieczeństwa zaświeci się na czerwono.



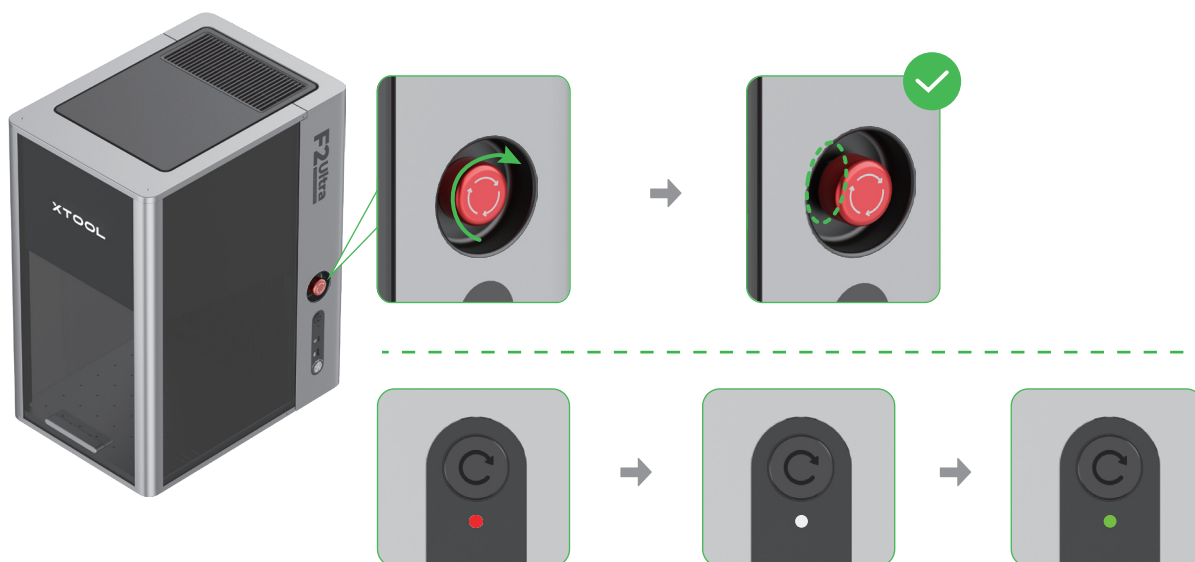
**Nigdy nie używaj przycisku awaryjnego zatrzymania jako przycisku zasilania.**



Przycisk awaryjnego zatrzymania należy używać wyłącznie w sytuacjach awaryjnych. Używanie go do codziennego włączania i wyłączania maszyny może ją uszkodzić.



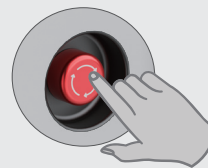
- 7** Obróć przycisk zatrzymania awaryjnego zgodnie z ruchem wskazówek zegara, aby go zwolnić. Wskaźnik bezpieczeństwa najpierw zmieni kolor na biały, a następnie na zielony.



### Przycisk zatrzymania awaryjnego

Jeśli wystąpi sytuacja awaryjna, naciśnij przycisk awaryjnego zatrzymania, aby wyłączyć maszynę.

Po usunięciu sytuacji awaryjnej obróć przycisk awaryjnego zatrzymania, aby go odblokować.

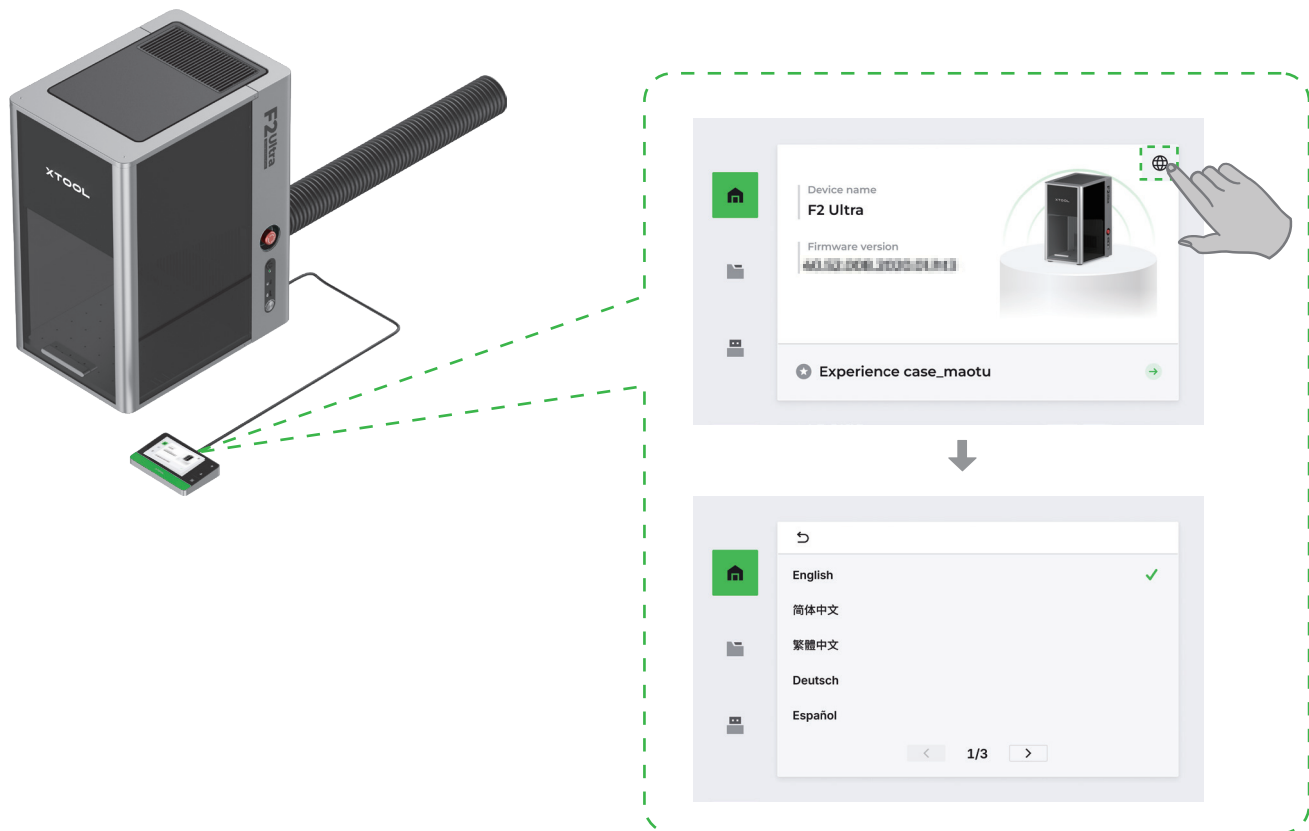


Jeśli wskaźnik bezpieczeństwa nie zmieni się automatycznie z białego na zielony, oznacza to, że urządzenie znajduje się w trybie bezpieczeństwa. Zeskanuj kod QR lub przejdź pod podany link i postępuj zgodnie z instrukcjami, aby kontynuować.



[support.xtool.com/article/3173](https://support.xtool.com/article/3173)

## 8 Ustaw język interfejsu kontrolera dotykowego.



## Użyj swojego xTool F2 Ultra

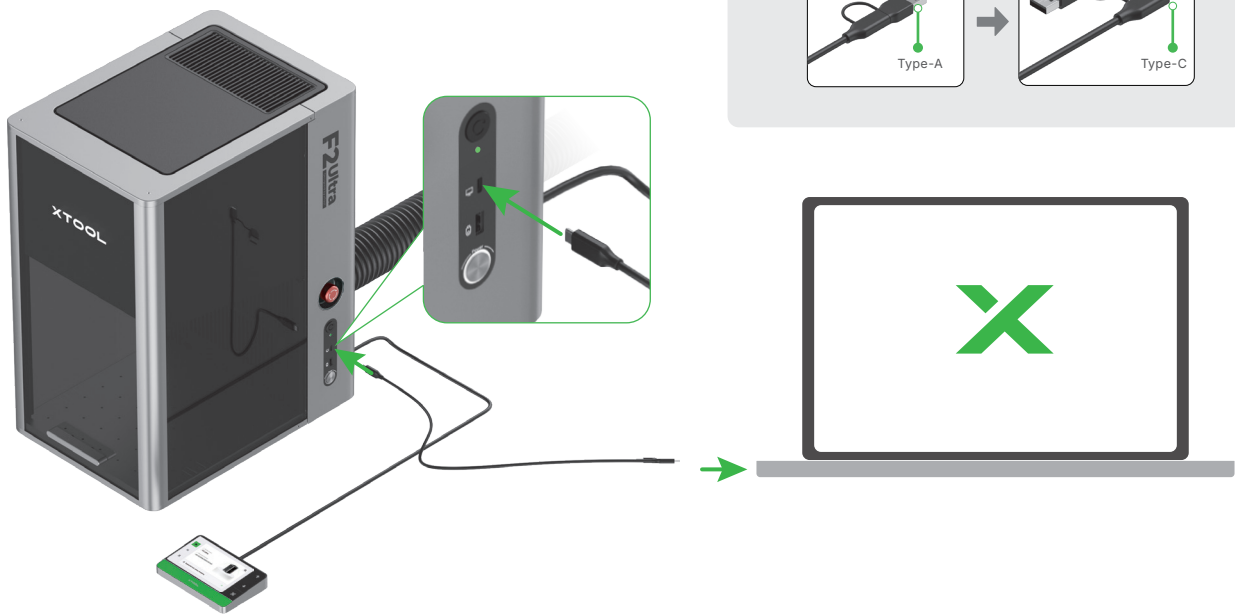
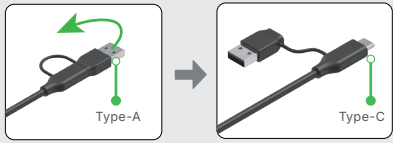
(1) Odwiedź [s.xtool.com/software](https://s.xtool.com/software), aby pobrać i zainstalować oprogramowanie opracowane przez xTool.



(2) Użyj kabla USB, aby podłączyć xTool F2 Ultra do komputera, a następnie połącz xTool F2 Ultra w oprogramowaniu.



💡 Drugi koniec kabla USB można podłączyć do portu USB Type-A lub Type-C. Wybierz odpowiednie złącze w zależności od potrzeb.



Aby uzyskać szczegółowe instrukcje dotyczące korzystania z oprogramowania do obsługi xTool F2 Ultra i obróbki materiałów, zeskanuj kod QR lub odwiedź podany link.

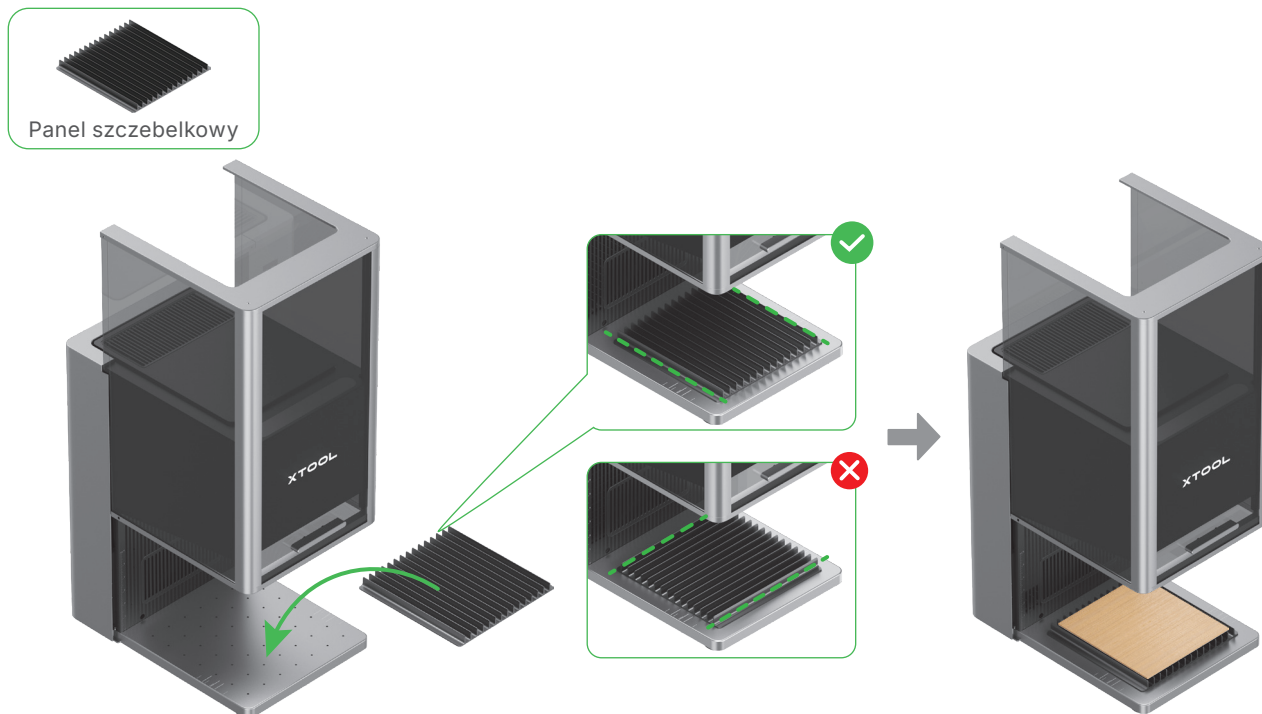


[support.xtool.com/product/59](https://support.xtool.com/product/59)

## Używaj akcesoriów

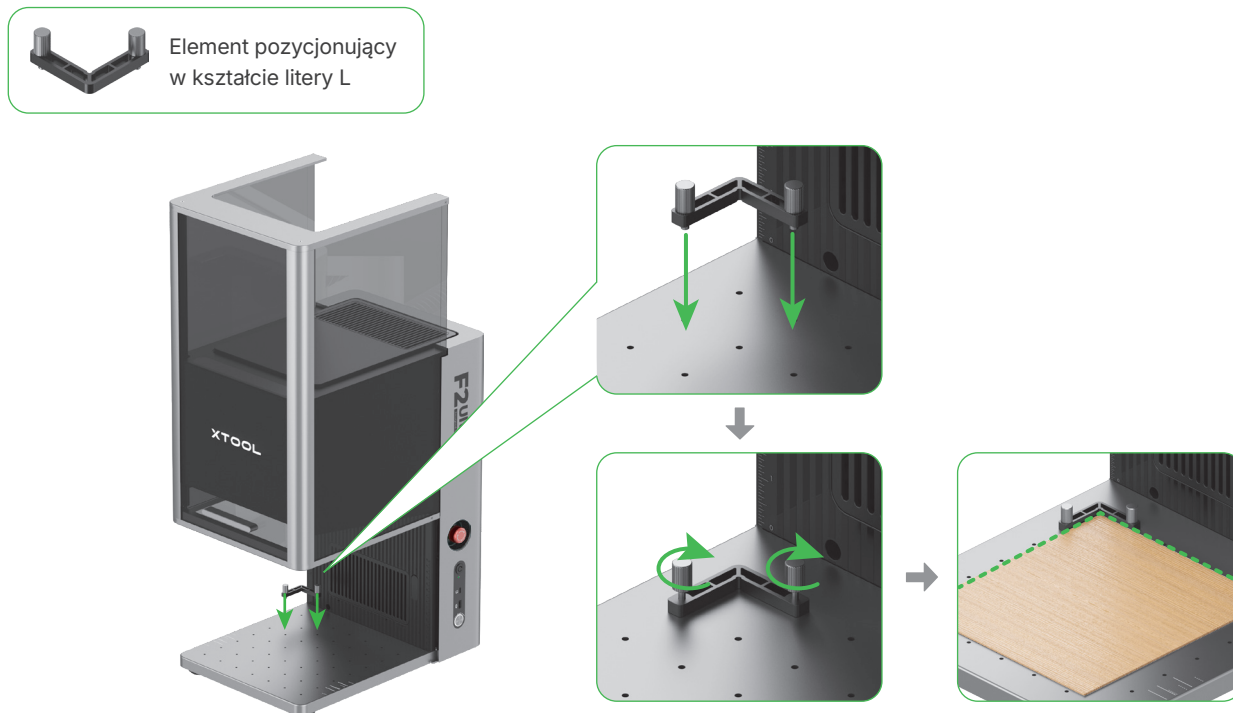
### Panel szczelkowy

Do cięcia materiału zaleca się użycie panelu szczelkowego. Może on zmniejszyć obszary przypalone i chronić płytę bazową podczas obróbki materiału.



### Element pozycjonujący w kształcie litery L

Element pozycjonujący w kształcie litery L można używać do przetwarzania wsadowego. Pomaga on umieścić materiały w tej samej pozycji dla każdego zadania przetwarzania.



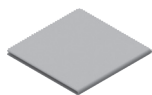
## Konserwacja



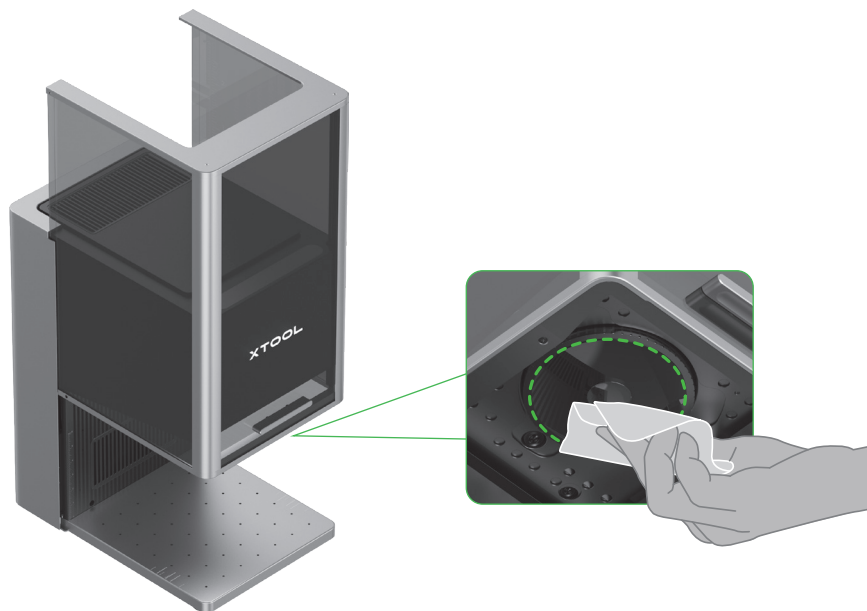
Przed konserwacją urządzenia należy odłączyć jego zasilanie.

### Wyczyść soczewkę pola

Gdy dochodzi do osłabienia mocy lasera, na przykład wzory grawerowane są płytkie lub materiały nie dają się przeciąć zgodnie z oczekiwaniami, soczewka pola może się zabrudzić. Wyczyść ją ściereczką bezpyłową zwilżoną alkoholem.



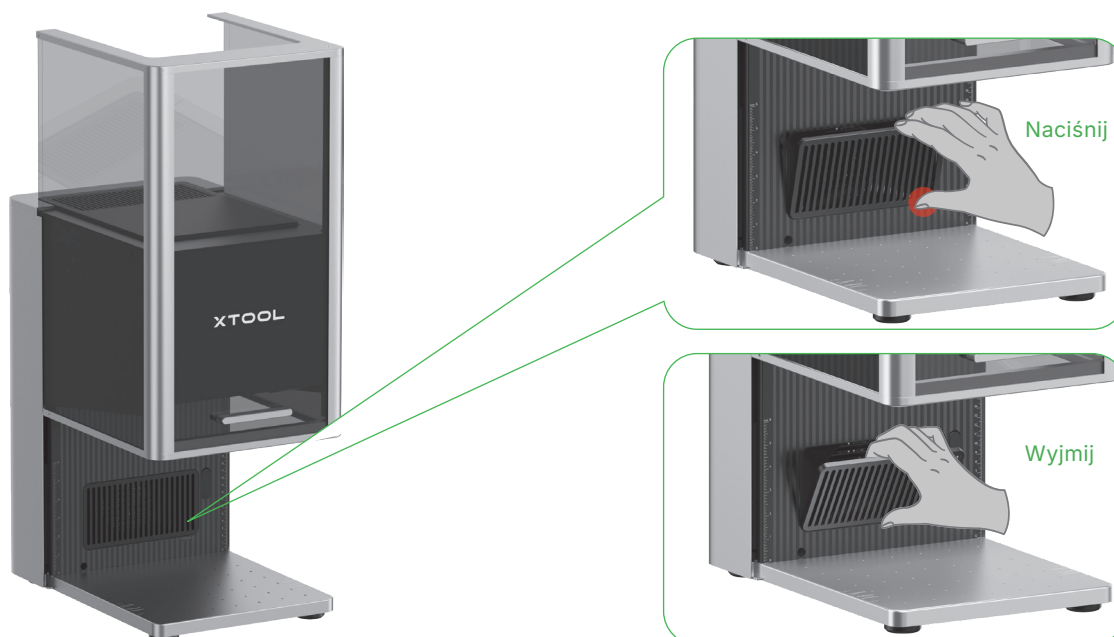
Ściereczka bezpyłowa



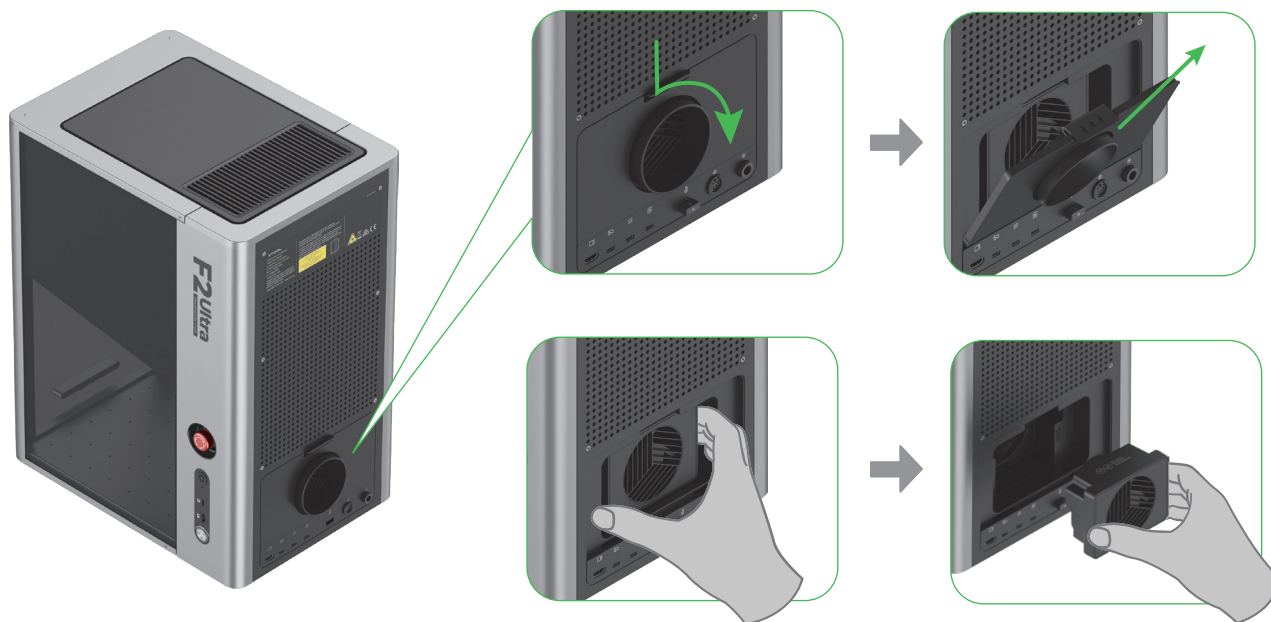
### Wyczyść moduł wentylatora

Gdy dym wydostaje się z obudowy ochronnej, moduł wentylatora może zostać zablokowany przez kurz. Wyczyść go, aby zapewnić prawidłowe odprowadzanie dymu.

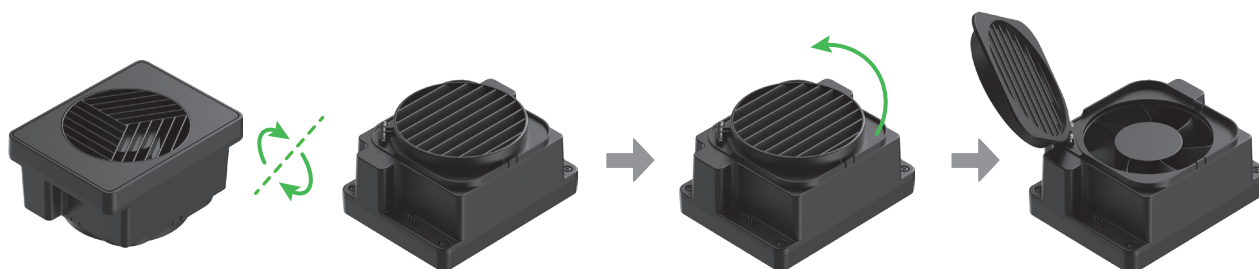
(1) Usuń magnetyczną osłonę wentylatora z wylotu dymu.



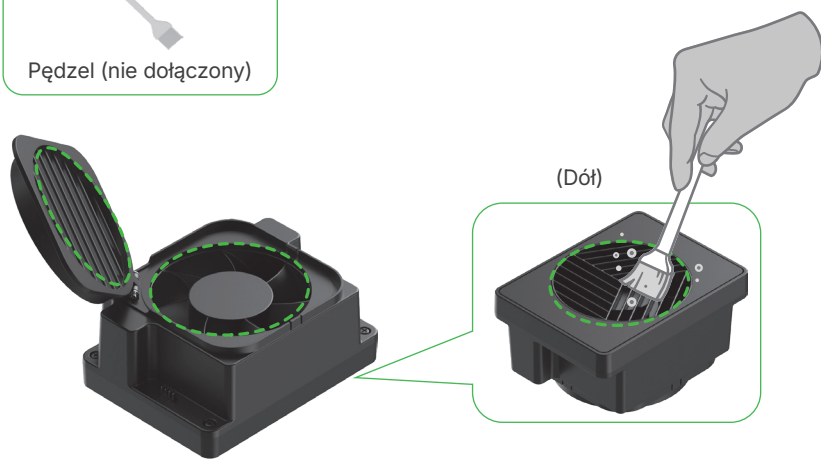
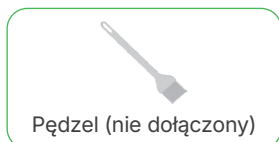
(2) Otwórz pokrywę, a następnie wyjmij moduł wentylatora.



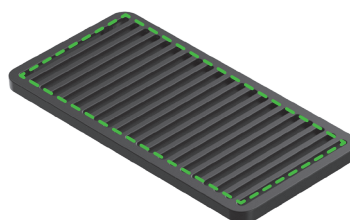
(3) Otwórz pokrywę, aby odsłonić wentylator.



(4) Użyj pędzla lub innych narzędzi, aby wyczyścić moduł wentylatora oraz magnetyczną osłonę wentylatora. Następnie zamontuj je z powrotem w jednostce głównej.



(Magnetyczna osłona wentylatora)



Nie płucz ani nie zanurzaj modułu wentylatora w wodzie, ponieważ może to uszkodzić obwód.

**X**TOOL