

# XTOOL | F2 Ultra

Manual de referência rápida



<b>Lista de itens</b>	<b>01</b>
<b>Conheça a sua xTool F2 Ultra</b>	<b>02</b>
<b>Instalar o xTool F2 Ultra</b>	<b>05</b>
<b>Utilizar xTool F2 Ultra</b>	<b>08</b>
<b>Utilizar acessórios</b>	<b>10</b>
<b>Manutenção</b>	<b>11</b>

\* Tradução das instruções originais

## Lista de itens



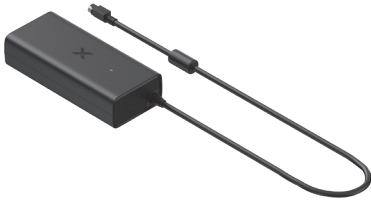
xTool F2 Ultra



Controlador do ecrã tátil



Tubo



Adaptador



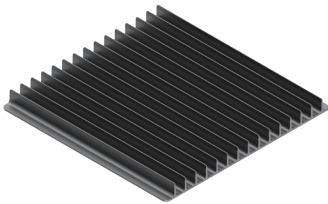
Cabo de alimentação



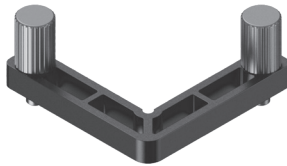
Cabo USB



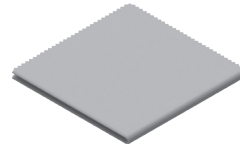
Chave



Painel ripado



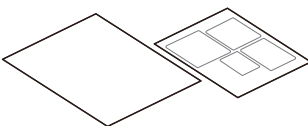
Peça de fixação em forma de L



Pano sem pelos



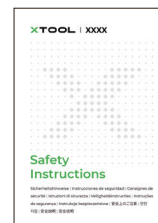
Chave de fenda



Materiais de amostra



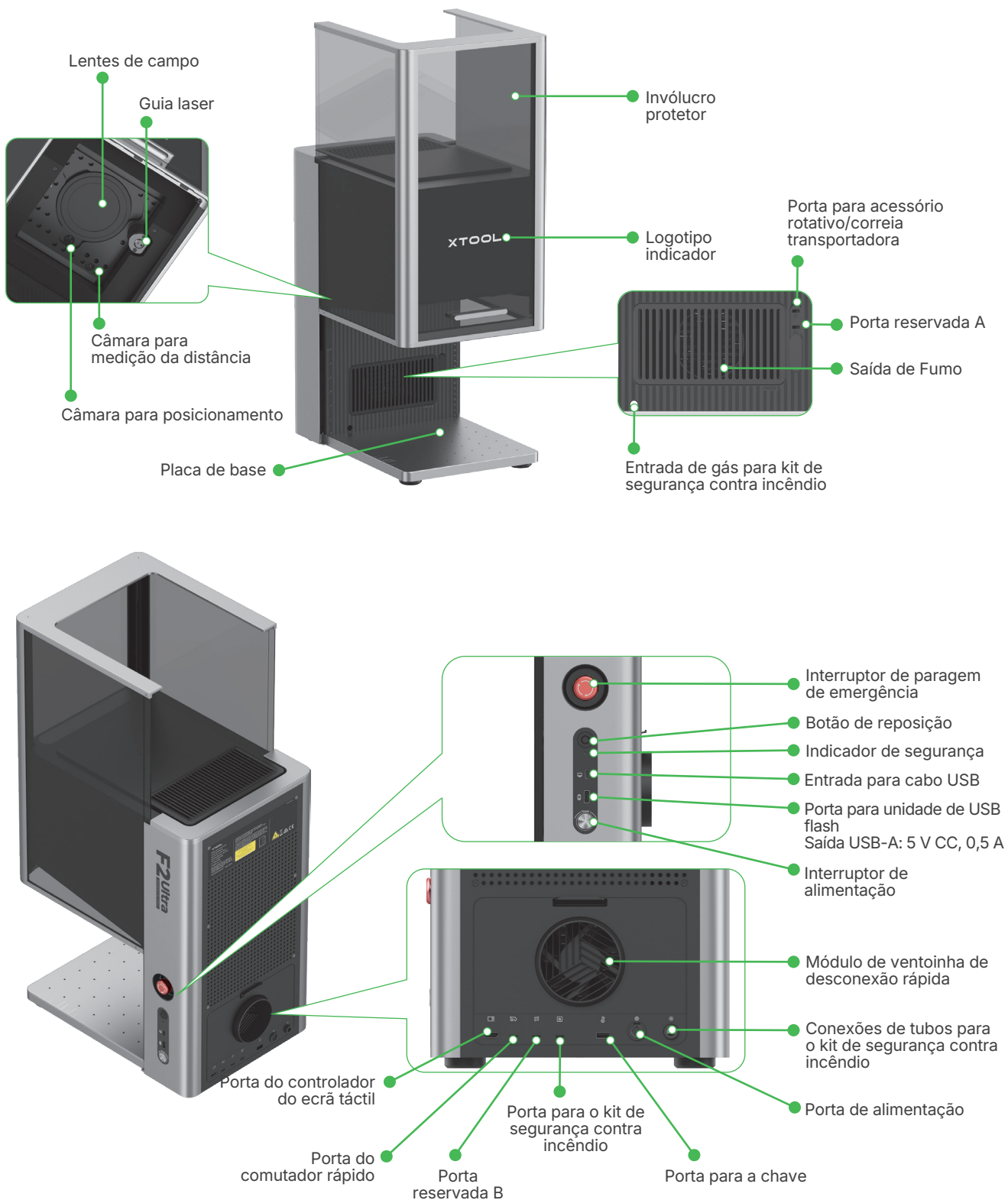
Manual de referência rápida



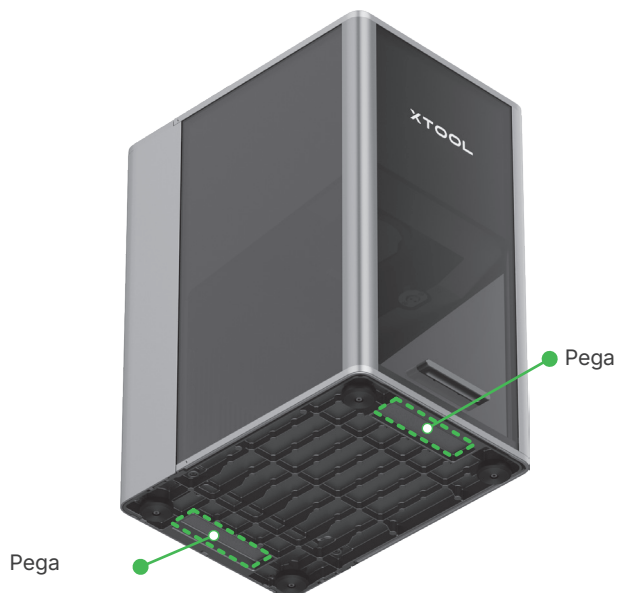
Instruções de segurança

# Conheça a sua xTool F2 Ultra

## Estrutura do produto

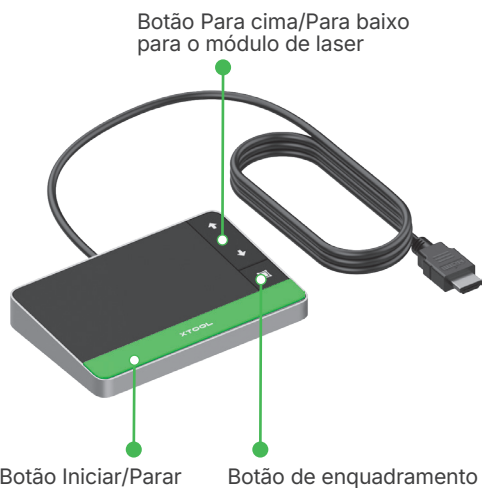


A porta reservada A e a porta reservada B funcionam de forma diferente e não podem ser utilizadas de forma intercambiável.



Ao segurar as pegas, é possível transportar a máquina facilmente.

### Controlador do ecrã táctil



- **Botão Para cima/Para baixo para o módulo de laser:** Levanta e abaixa o módulo de laser durante a focagem manual.
- **Botão de enquadramento:** Pressione uma vez para iniciar ou parar o enquadramento.
- **Botão Iniciar/Parar:** Pressione uma vez para iniciar ou parar o processamento de material; pressione duas vezes consecutivamente para repetir a última tarefa de processamento.




### Descrição do indicador



**Logotipo indicador:**

Estado da máquina	Indicator display	
Ligada	XTOOL	Sólido ligado
Processamento em curso	-XTOOL-	Intermitente lento
Definição da rede/atualização do firmware	-XTOOL-	Intermitente rápido
Em hibernação/desligada	XTOOL	Apagando

**Indicador de segurança:**

Indicador de segurança	Estado da máquina
 Vermelho contínuo	Interruptor de paragem de emergência pressionado e dispositivo em estado de parada de emergência
 Branco sólido	A parada de emergência foi desativada e é necessário reiniciar o dispositivo
 Verde sólido	A parada de emergência foi desativada e o dispositivo está pronto para funcionar

**Especificações**

Nome do produto	xTool F2 Ultra	Módulo de laser em funcionamento	Díodo laser de luz azul de 40 W Laser MOPA de infravermelhos de 60 W
Tamanho	294 mm x 429 mm x 520 mm	Comprimento de onda do laser de trabalho	Laser de luz azul: 445 ± 15 nm Laser de infravermelhos: 1064 ± 5 nm
Tensão	110 V/220 V	Área de trabalho interna	220 mm x 220 mm
Modo de conexão	Wi-Fi, USB, IP	Velocidade máxima de processamento	15.000 mm/s



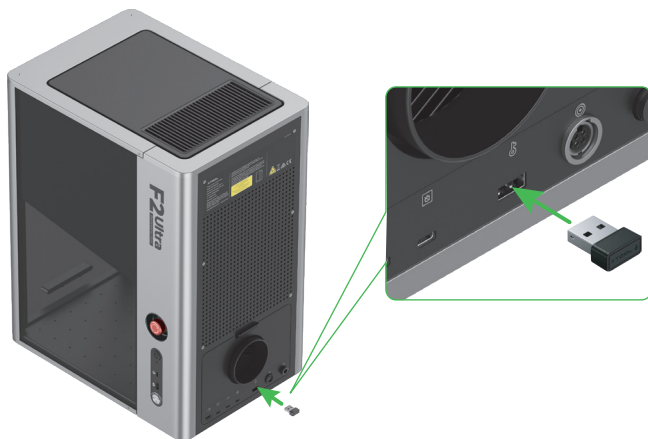
O xTool F2 Ultra de um só laser inclui apenas um laser MOPA e trabalho e infravermelhas de 60 W. O laser de díodo de luz azul de 40 W não é incluído no modelo de um só laser.

## Instalar o xTool F2 Ultra

### 1 Puxe o fio com etiqueta para baixo para soltar o protetor de lentes de campo.



### 2 Insira a chave.



Poderá utilizar a chave como chave de controlo do acesso ou como conetor de bloqueio remoto.

#### Chave de controlo de acesso

Poderá remover a chave para desabilitar o processamento e as funções relacionadas da máquina.

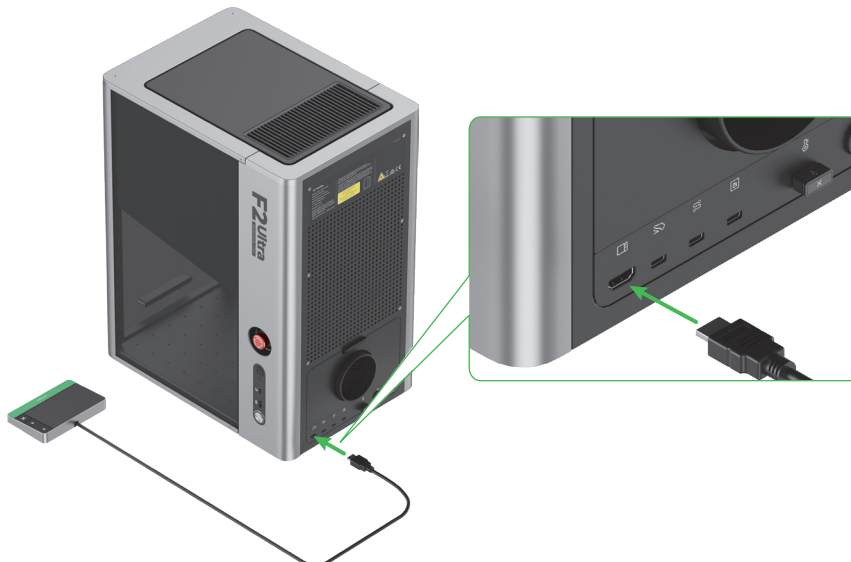
#### Conetor intertravamento

Para obter instruções pormenorizadas, leia o código QR ou consulte o website.

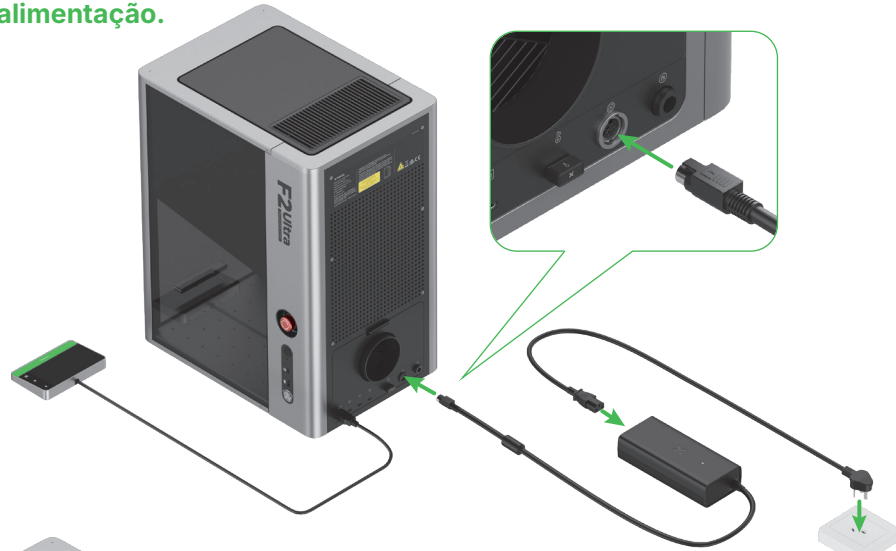


[support.xtool.com/article/1367](https://support.xtool.com/article/1367)

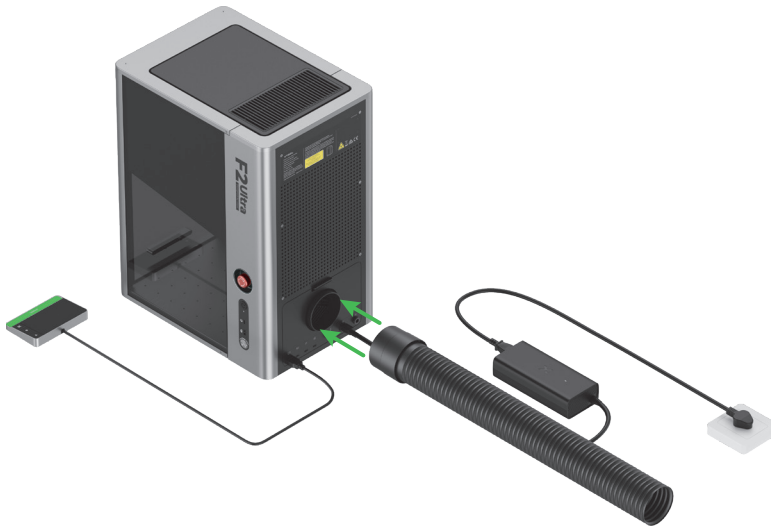
### 3 Conectar o controlador do ecrã tátil.



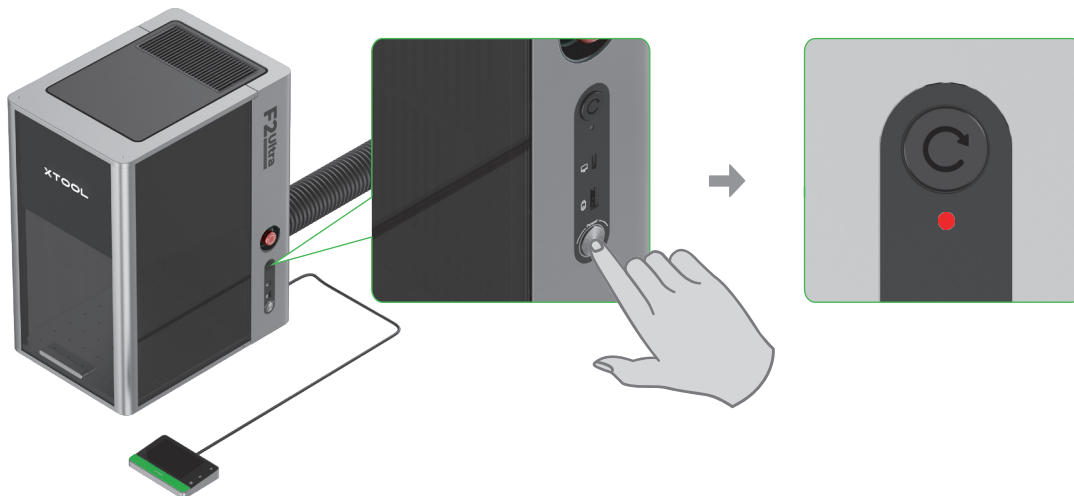
**4** Ligue a uma fonte de alimentação.



**5** Instale o tubo.



**6** Pressione o interruptor de alimentação para ligar o xTool F2 Ultra. O indicador de segurança acenderá em vermelho.



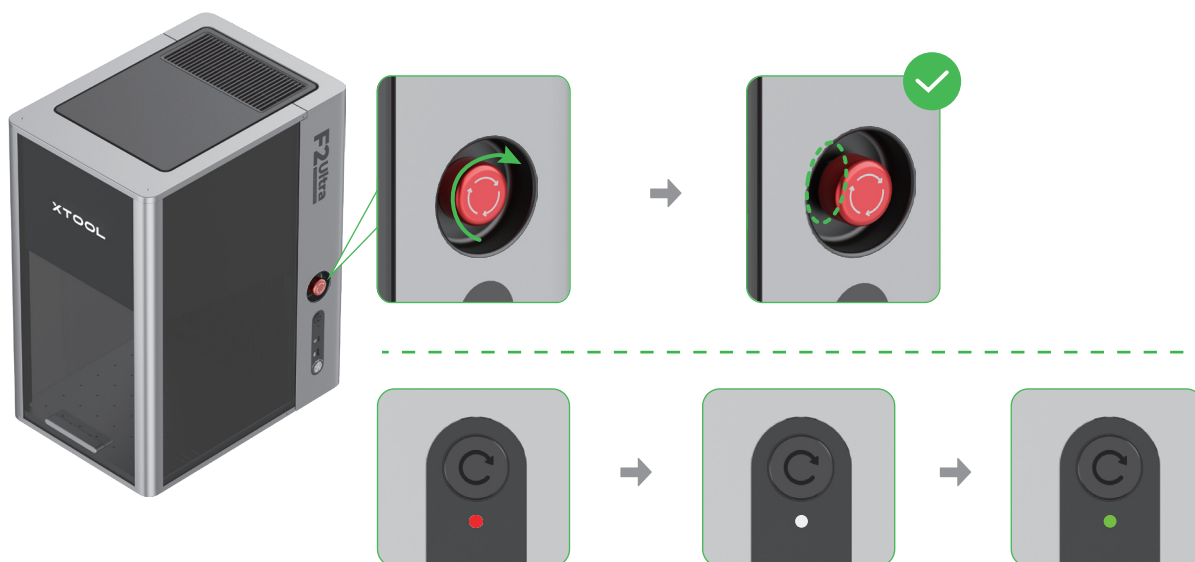
**Não usar o interruptor de paragem de emergência como interruptor de alimentação.**



Apenas usar o interruptor de paragem de emergência se ocorrer uma emergência. Ao usá-lo como interruptor para ligar e desligar a máquina, isto pode avariar a máquina.



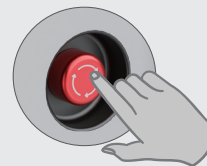
- 7** Gire o interruptor de paragem de emergência no sentido horário para liberá-lo. O indicador de segurança ficará primeiro branco e depois verde.



#### **Interruptor de paragem de emergência**

Em caso de emergência, pode premir o interruptor de paragem de emergência para desligar o aparelho.

Depois de lidar com a emergência, pode rodar o interruptor de paragem de emergência para o repor.



Se o indicador de segurança não mudar automaticamente de branco para verde, o dispositivo está no modo de segurança. Escaneie o código QR ou acesse o link e siga as instruções para continuar.



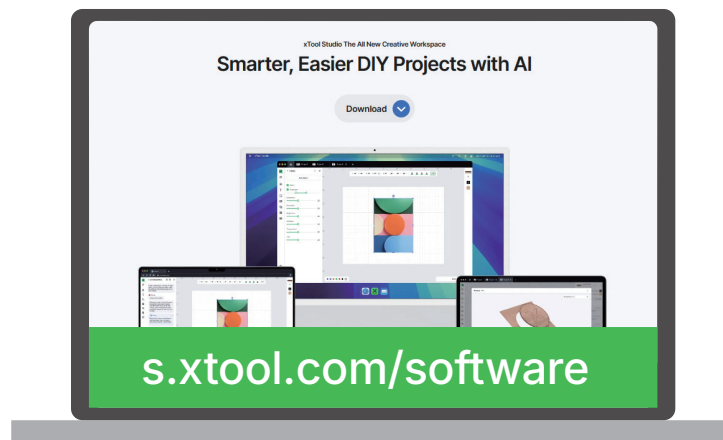
[support.xtool.com/article/3173](https://support.xtool.com/article/3173)

## 8 Definir a linguagem UI do controlador do ecrã táctil.



## Utilizar xTool F2 Ultra

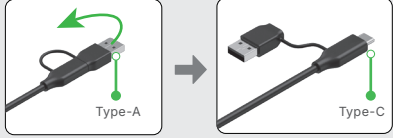
(1) Visite [s.xtool.com/software](https://s.xtool.com/software) para transferir e instalar o software desenvolvido pela xTool.



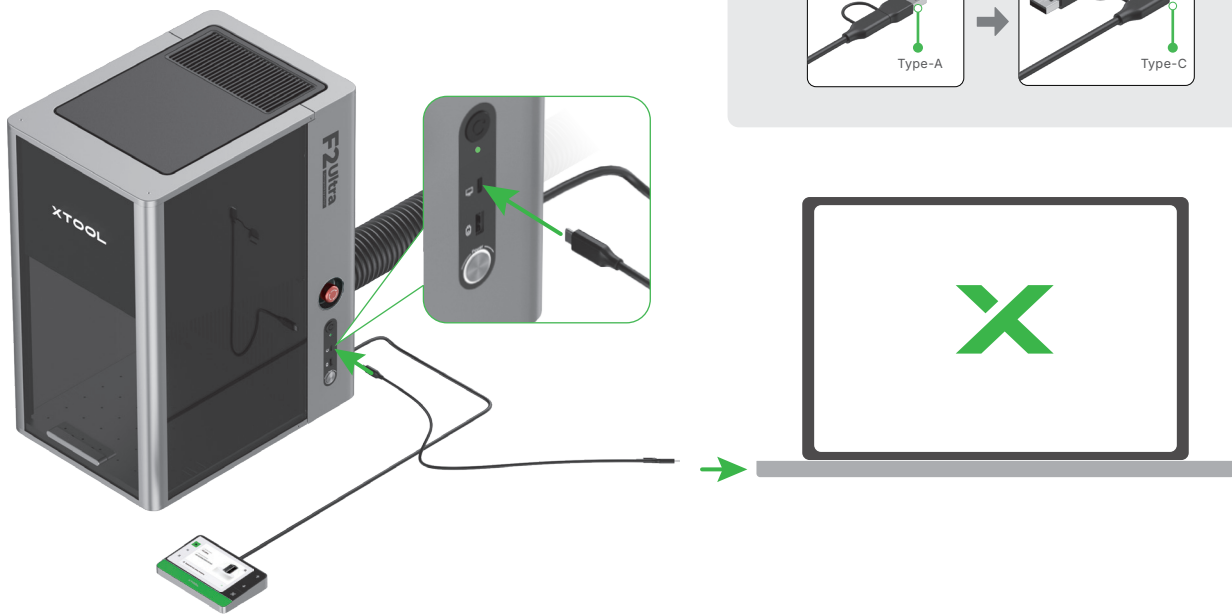
(2) Utilizar o cabo USB para conectar o xTool F2 Ultra ao computador e, então, conecte o xTool F2 Ultra no software.



A outra extremidade do cabo USB pode ser ligada a uma porta USB Type-A ou Type-C. Escolha o conector conforme as suas necessidades.



Type-A      Type-C



Para obter detalhes sobre como utilizar o software para operar o xTool F2 Ultra para processar materiais, copie o código QR ou visite o link.

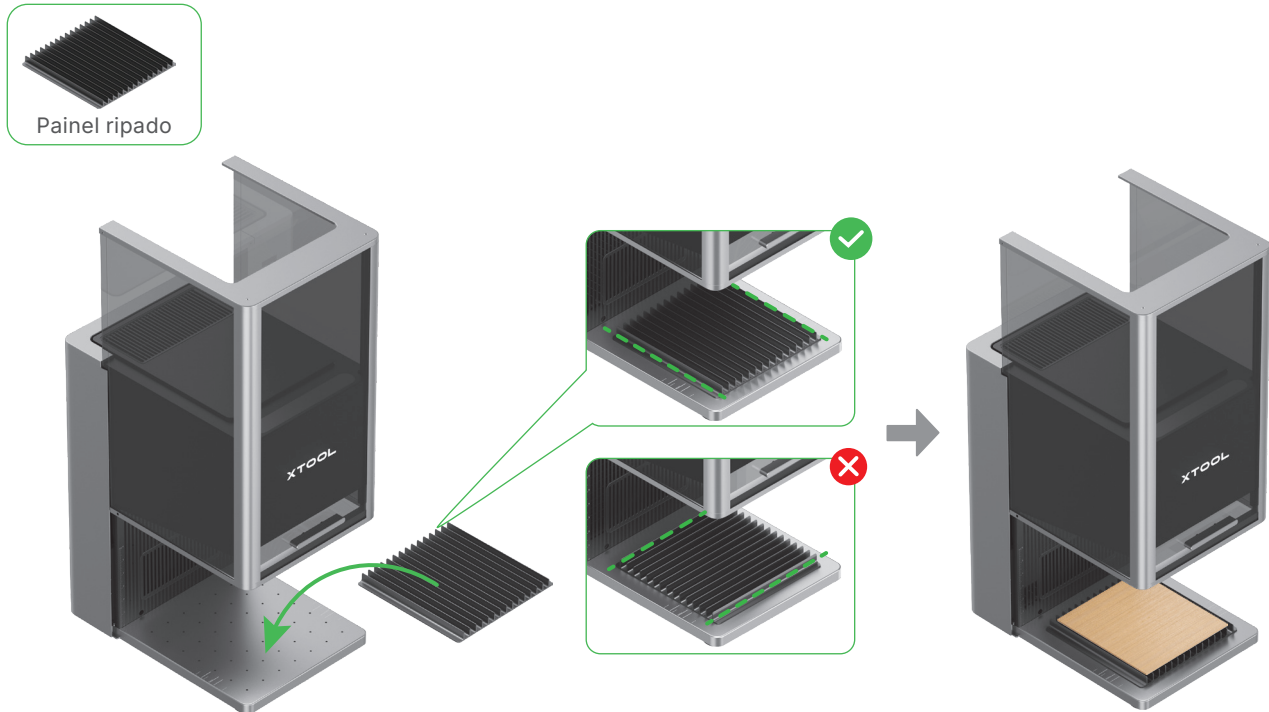


[support.xtool.com/product/59](https://support.xtool.com/product/59)

## Utilizar acessórios

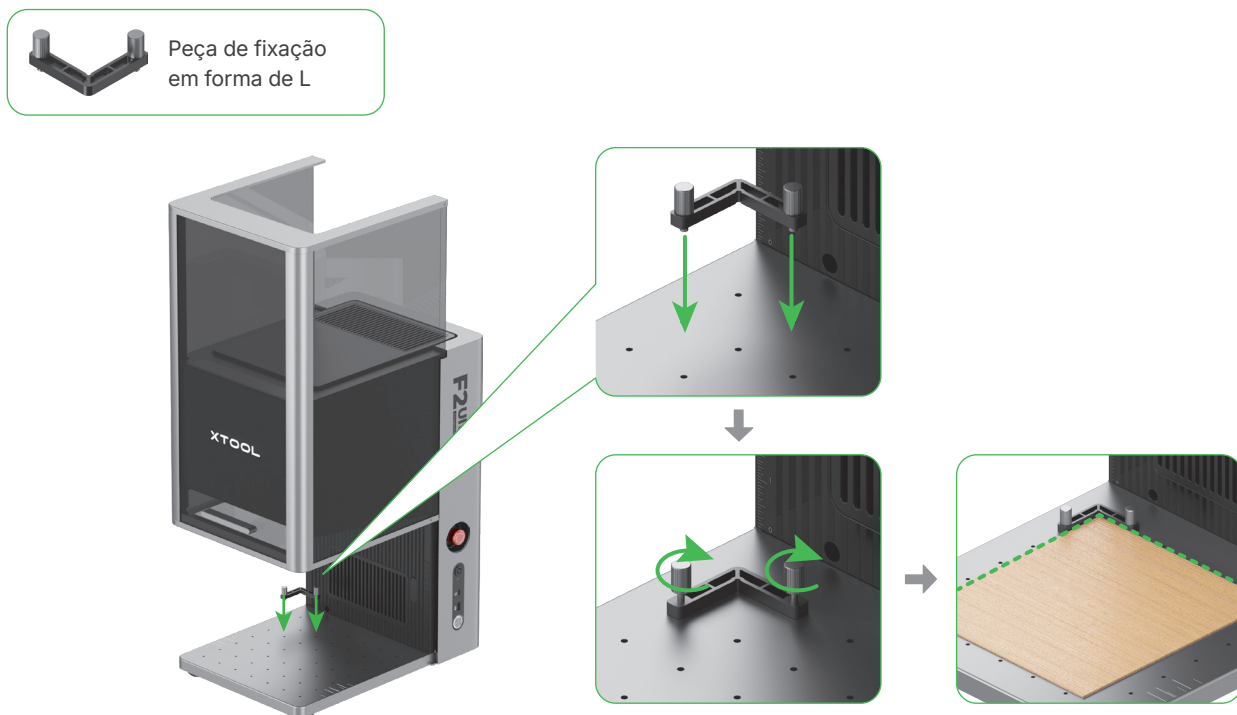
### Painel ripado

Se desejar cortar o material a laser, recomenda-se a utilização do painel ripado. Este pode reduzir as áreas queimadas durante o processamento do material e proteger a placa base.




### Peça de fixação em forma de L

Durante o processamento em lote, a peça de fixação em forma de L pode ajudá-lo a colocar os materiais sempre na mesma posição.

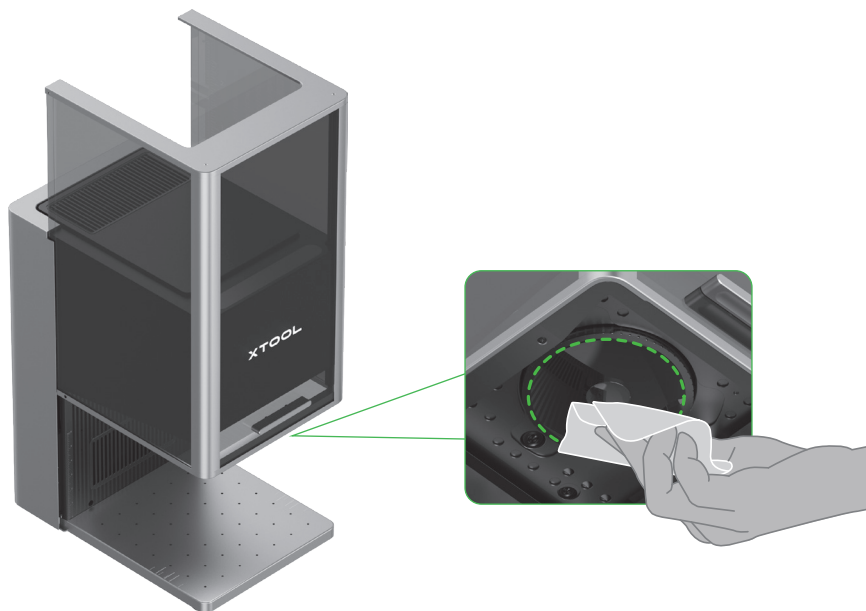


## Manutenção

 Desligue a alimentação antes de efetuar a manutenção do produto.

### Limpar a lente de campo

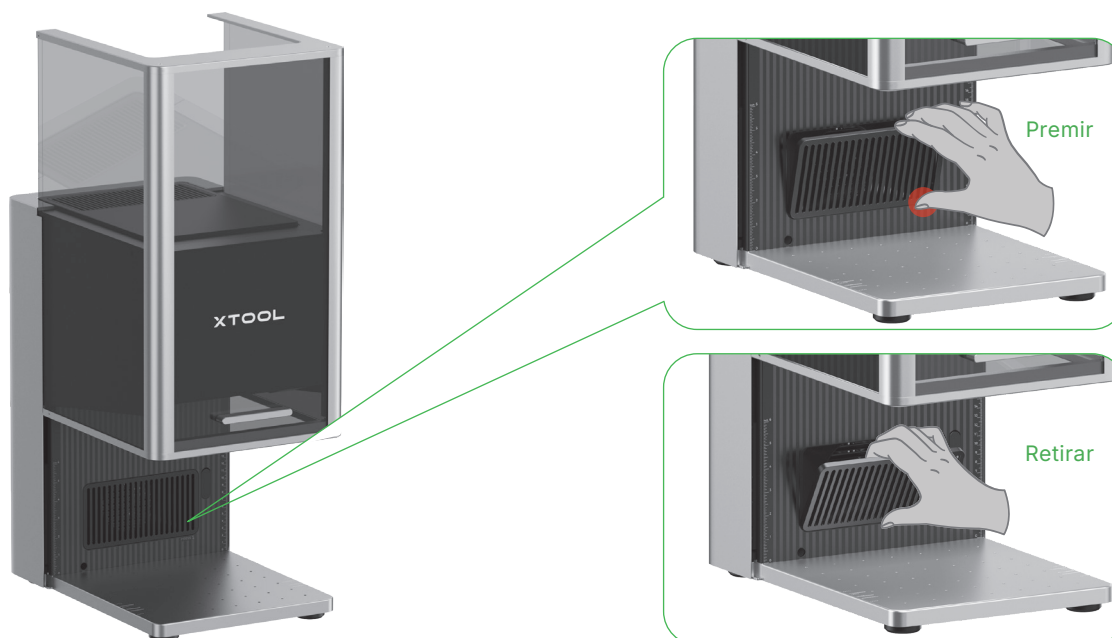
Se ocorrer uma atenuação da potência do laser (por exemplo, os padrões gravados são superficiais ou não é possível cortar os materiais como esperado), a lente de campo pode ficar suja. Limpe-a com o pano sem pelos humedecido com álcool.



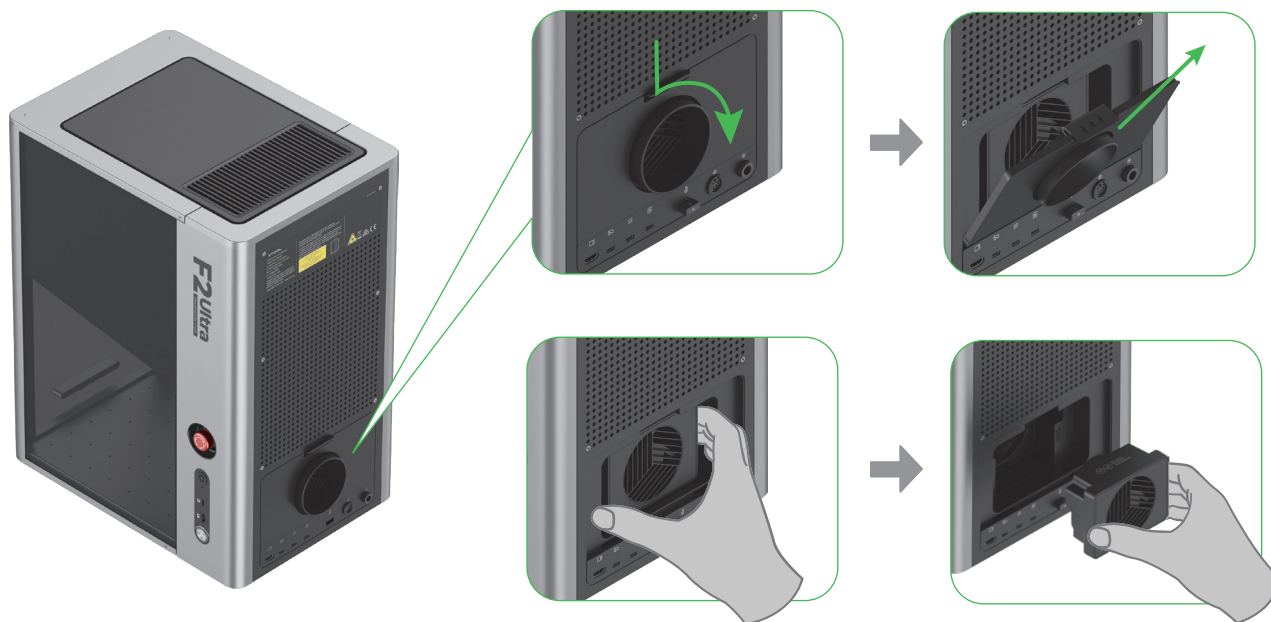
### Limpar o módulo da ventoinha

Se notar uma fuga de fumo proveniente do invólucro protetor, a ventoinha e a saída de fumo podem estar bloqueadas devido ao pó. Limpe-as para garantir uma extração correta do fumo.

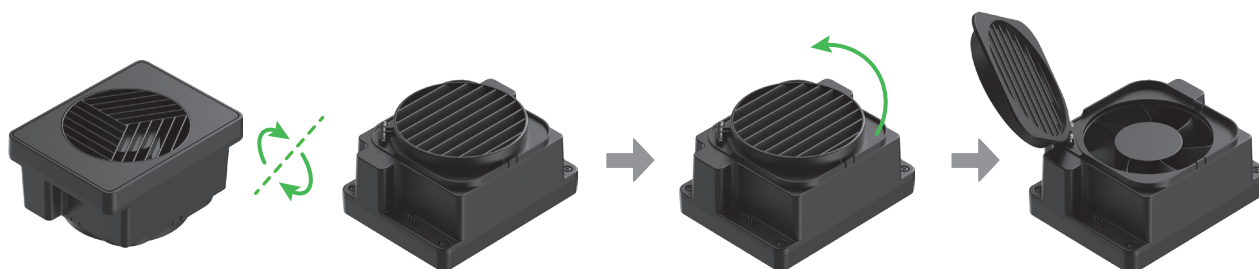
(1) Retire a proteção magnética da ventoinha da saída de fumo.



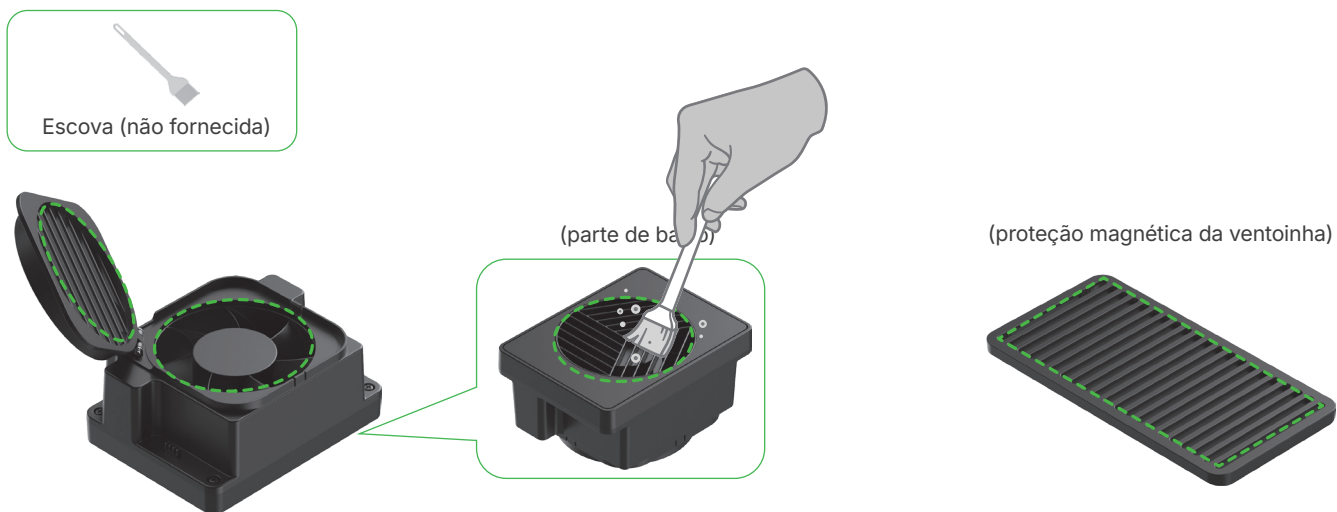
(2) Abra a tampa e retire o módulo da ventoinha.



(3) Abra a tampa para ver a ventoinha.



(4) Utilize uma escova ou outras ferramentas para limpar o módulo da ventoinha e a proteção magnética. Depois, volte a instalá-los na unidade principal.



Não enxague ou mergulhe o módulo da ventoinha em água, pois poderá danificar o circuito.

**X**TOOL