

XTOOL | F2 Ultra

快速入門指南



物品清單	01
認識 xTool F2 Ultra	02
安裝 xTool F2 Ultra	04
使用 xTool F2 Ultra	06
使用配件	09
維護	10

*原始說明書的翻譯版本

物品清單



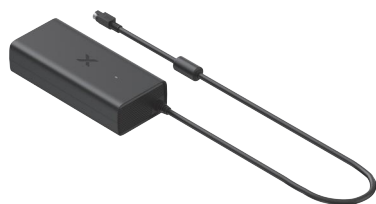
xTool F2 Ultra 雷射雕刻機



觸控螢幕控制器



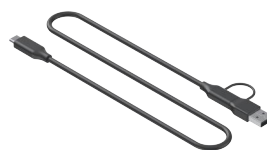
排煙管



電源適配器



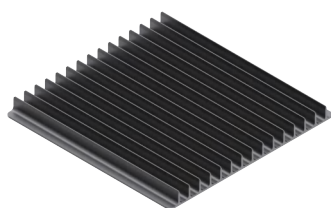
電源線



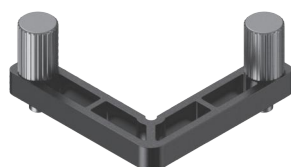
USB 連接線



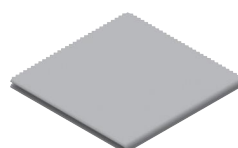
鑰匙



刀條板



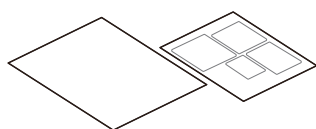
L 型定位塊



無塵布



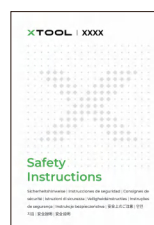
螺絲起子



樣本材料



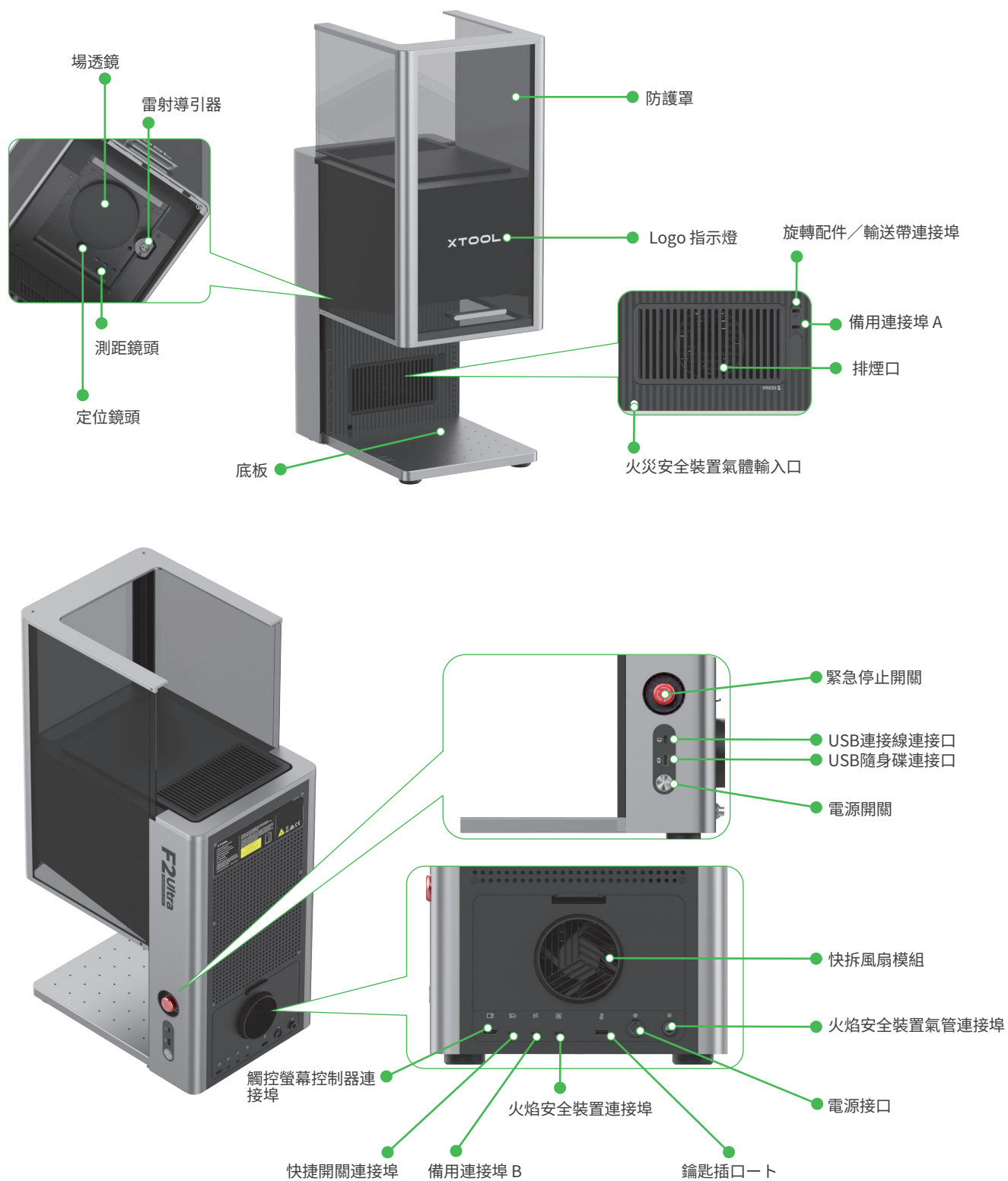
快速入門指南



安全說明

認識 xTool F2 Ultra

產品結構

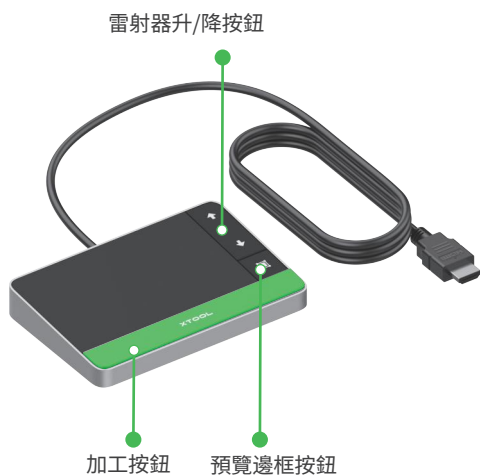


備用連接埠 A 與備用連接埠 B 具不同功能，請勿混用。



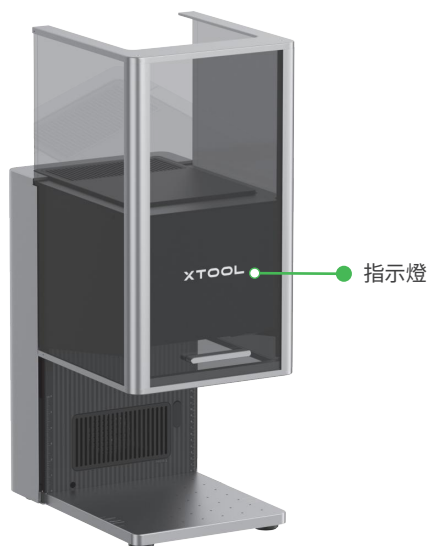
利用把手處，您可更輕鬆搬移本機。

觸控螢幕控制器



- **雷射器升/降按鈕**：在手動對焦過程中控制雷射器的升降。
- **預覽邊框按鈕**：按一次開始或停止預覽邊框。
- **加工按鈕**：按一次開始或停止加工；按兩次連續重複最後一次加工任務。

設備常見狀態指示燈說明



設備狀態	指示燈狀態	
已開機	XTOOL	恆亮
加工中	-XTOOL-	緩慢閃爍
設定網路中/升級韌體中	-XTOOL-	快速閃爍
休眠/關機	XTOOL	熄滅

產品規格

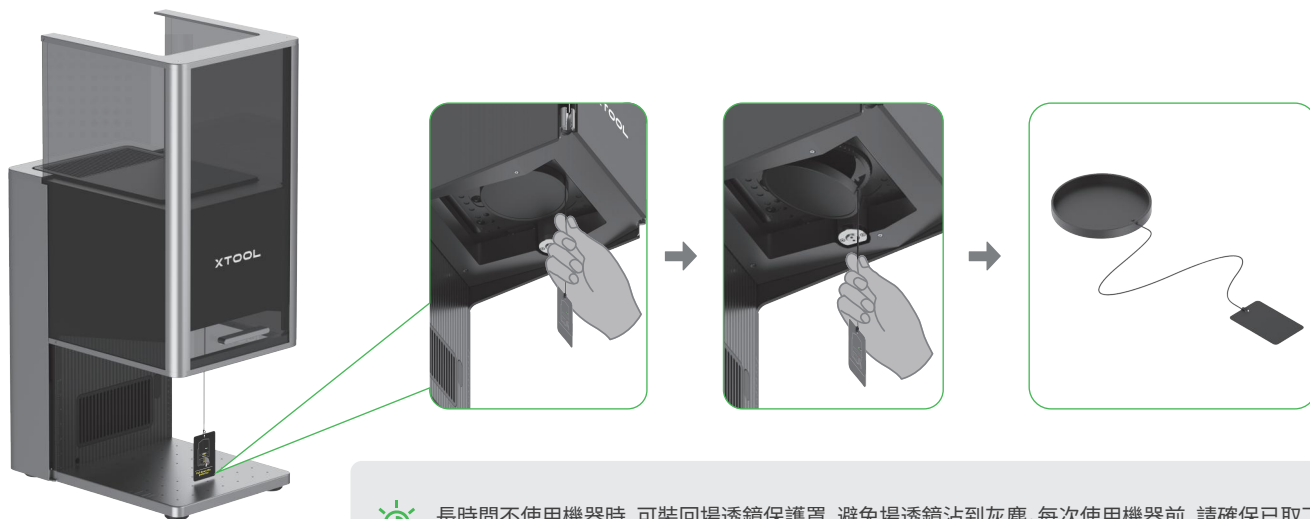
產品名稱	xTool F2 Ultra 雷射雕刻機	工作雷射器	40 W 半導體藍光雷射器 60 W MOPA 紅外線雷射器
尺寸	294 mm × 429 mm × 520 mm	工作雷射波長	藍光雷射: 445 ± 15 nm 紅外線雷射: 1064 ± 5 nm
電壓	110 V / 220 V	內部加工區域	220 mm × 220 mm
連接方式	Wi-Fi、USB、IP	最大加工速度	15000 mm/s



若您購買的是單雷射版本的 xTool F2 Ultra，則機器僅配備一顆 60 W MOPA 紅外線雷射器，不包含 40 W 半導體藍光雷射器。

安裝 xTool F2 Ultra

1 請向下拉吊牌繩，取下場透鏡保護罩。



長時間不使用機器時，可裝回場透鏡保護罩，避免場透鏡沾到灰塵。每次使用機器前，請確保已取下場透鏡保護罩。

2 將鑰匙正確插入。



此鑰匙可作為操作權限控制或遠端互鎖裝置使用。

權限控制鑰匙

拔掉鑰匙即可停用機器的雷射加工及相關功能。

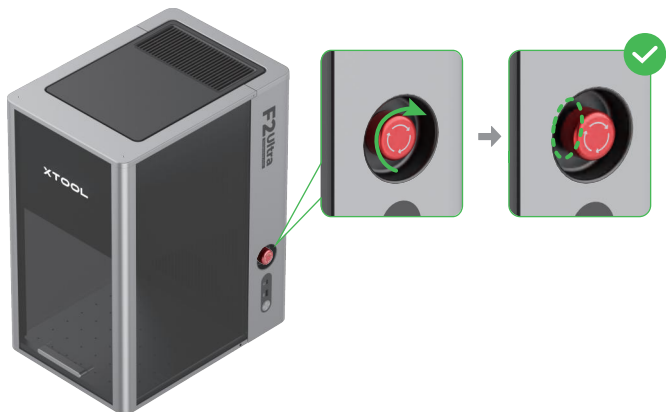
遠端聯鎖連接器

請掃描 QR Code 或造訪指定連結以瞭解詳細使用說明。



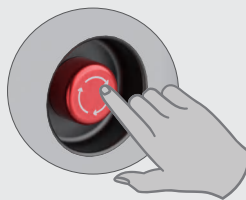
support.xtool.com/article/1367

3 確認已旋開緊急停止開關。若已按下緊急停止開關，請旋轉旋鈕以復位。



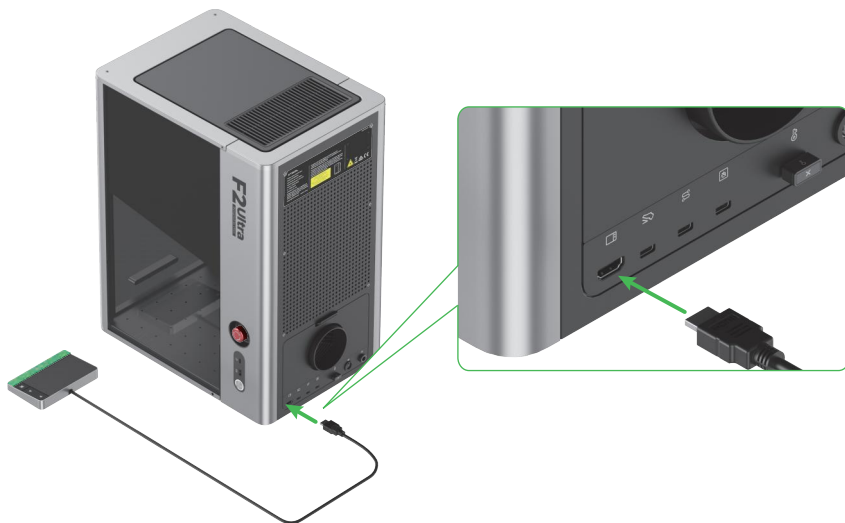
緊急停止開關

如果出現緊急情況，您可按下緊急停止開關，以快速關閉設備。

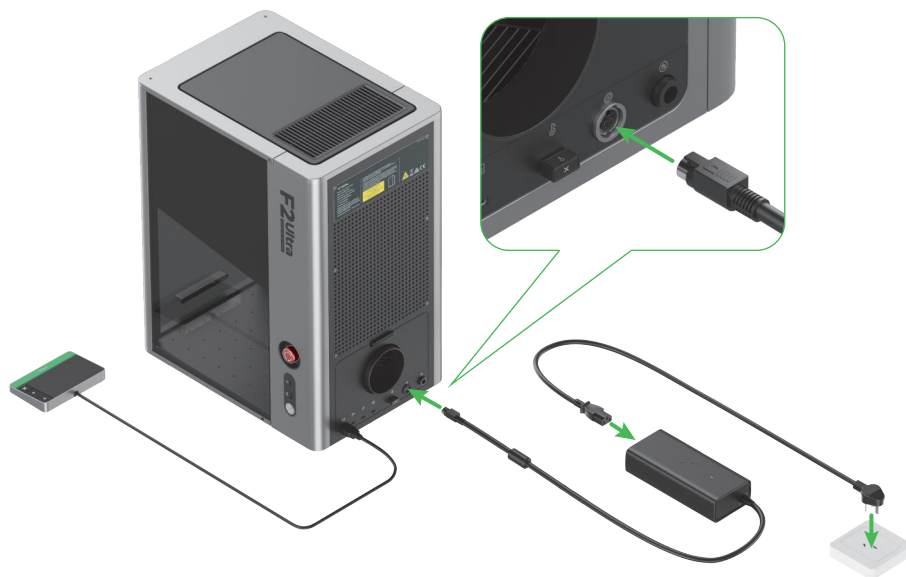


確認緊急情況解除後，旋轉緊急停止開關即可將其重置。

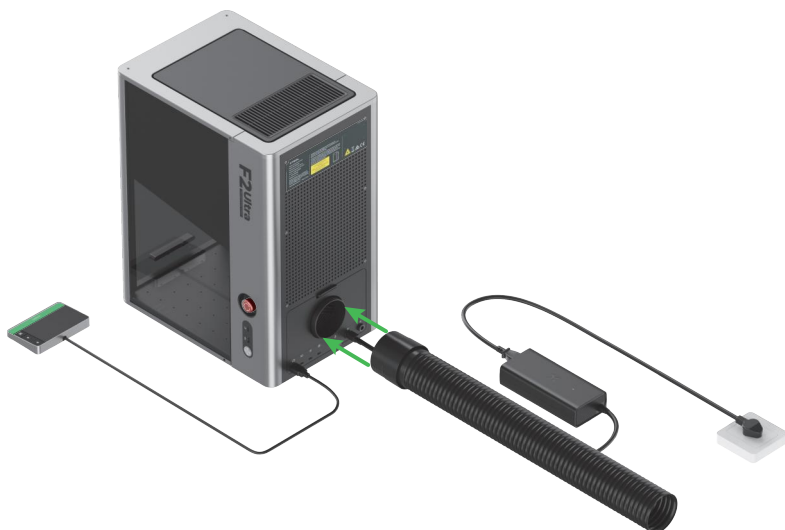
4 連接觸控螢幕控制器。



5 連接電源。



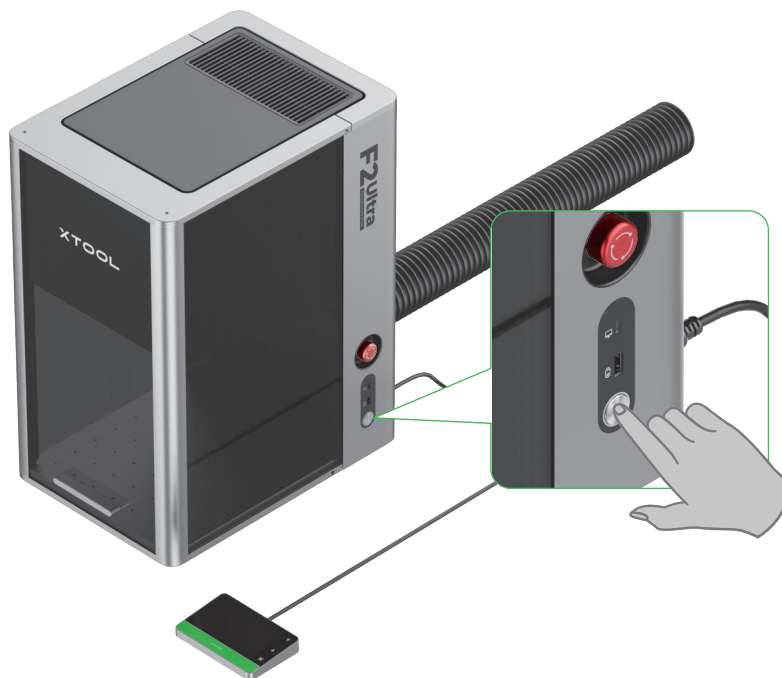
6 安裝排煙管。



使用 xTool F2 Ultra

開機

按下電源開關，啟動 xTool F2 Ultra 雷射雕刻機。



請勿將緊急停止開關當作電源開關使用。

緊急停止開關僅可在緊急情況下使用，如用於一般開關機，可能會損壞機器。



設定語言

設定觸控螢幕介面語言。



透過軟體來操作 xTool F2 Ultra

(1) 請造訪 s.xtool.com/software 下載並安裝 xTool 官方軟體。

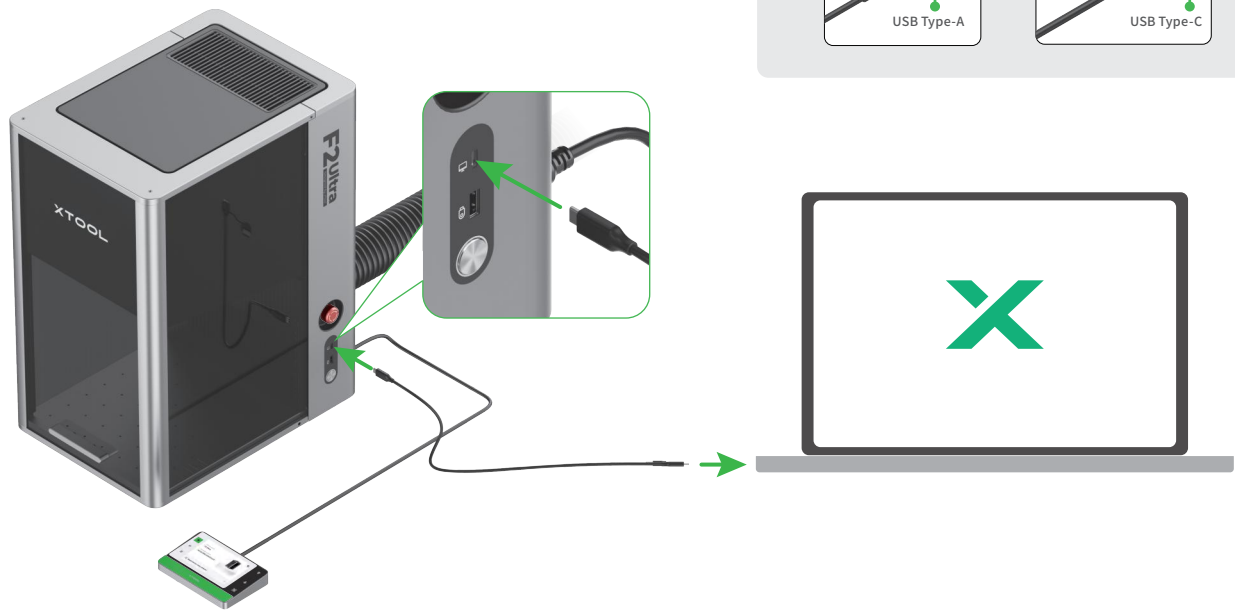


(2)使用 USB 線連接 xTool F2 Ultra 與電腦,然後在軟體中連接 xTool F2 Ultra。



💡 USB 連接線另一端可同時支援 Type-A 與 Type-C 連接口,請依實際需求選擇使用。

USB Type-A USB Type-C



您可以掃描 QR code, 或者前往 support.xtool.com/product/59 查看如何使用軟體操控 xTool F2 Ultra 雷射雕刻機加工材料。

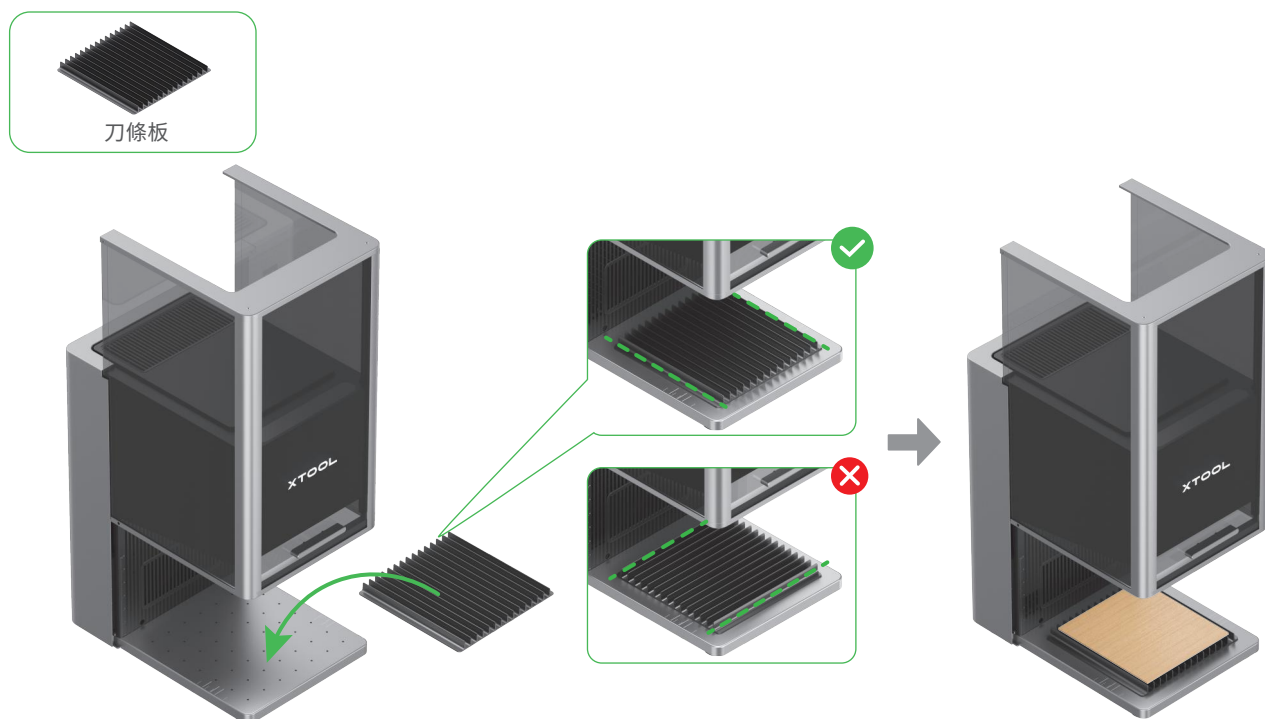


support.xtool.com/product/59

使用配件

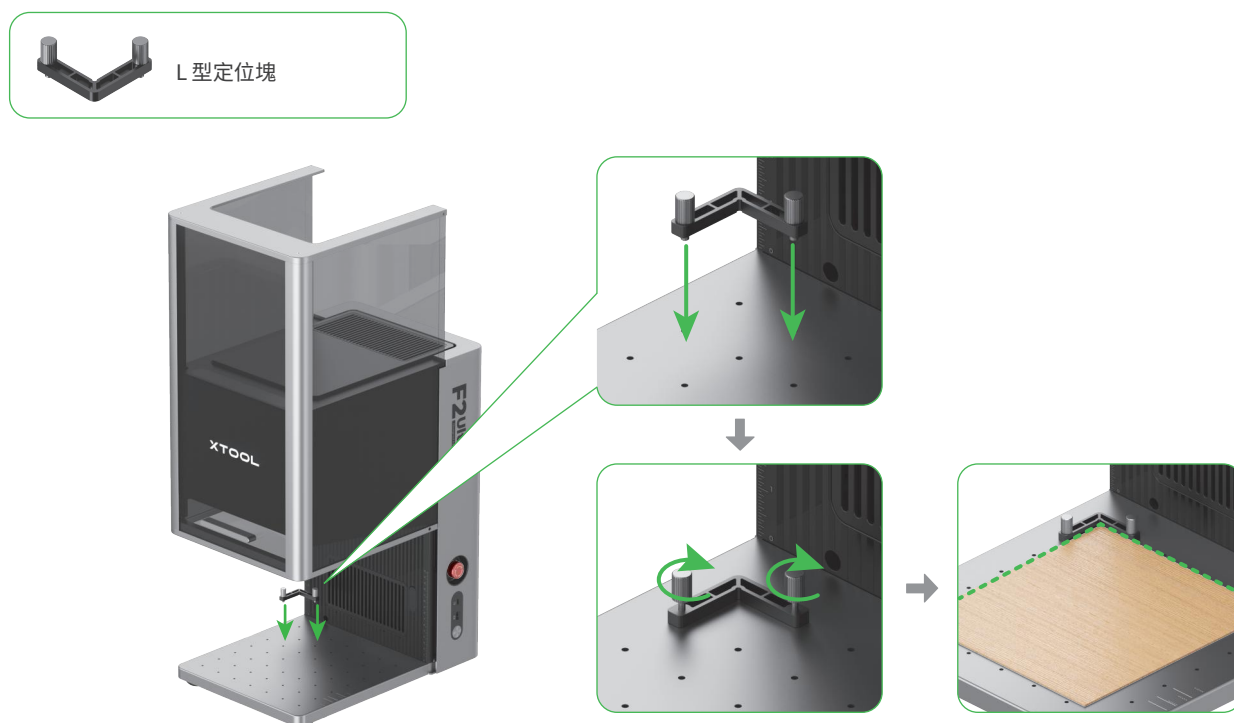
使用刀條板

如果你想要對材料進行激光切割，建議使用刀條板，以減少材料被熏黃的面積，並保護底板。



使用 L 型定位塊

一次加工多份材料時，L 型定位塊可協助您每次都將材料置於相同的位置。

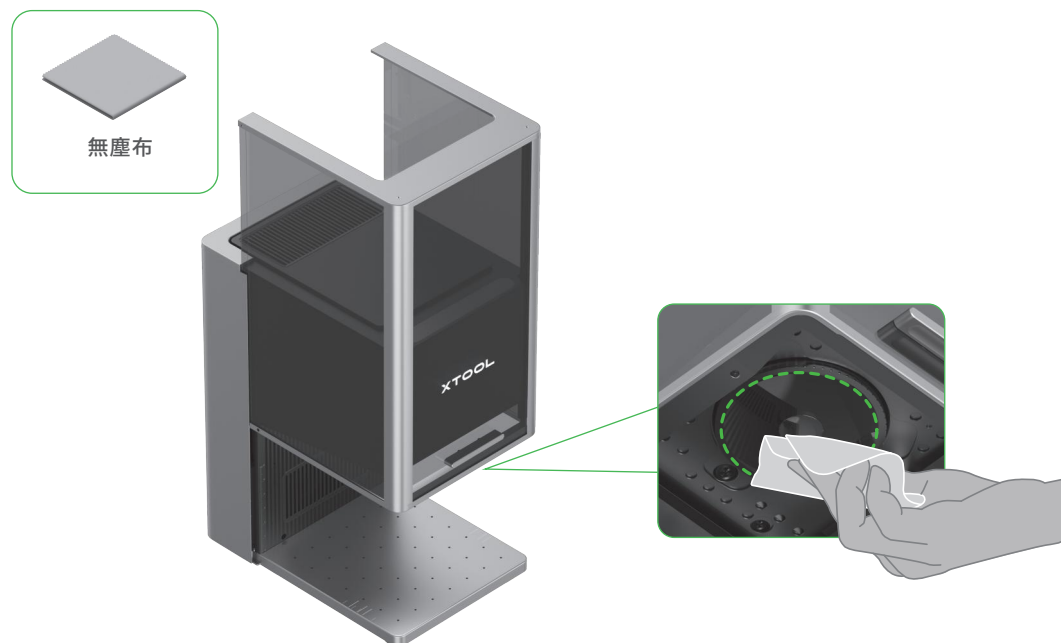


維護

⚠ 進行保養與維護前，請務必切斷電源。

清潔場透鏡

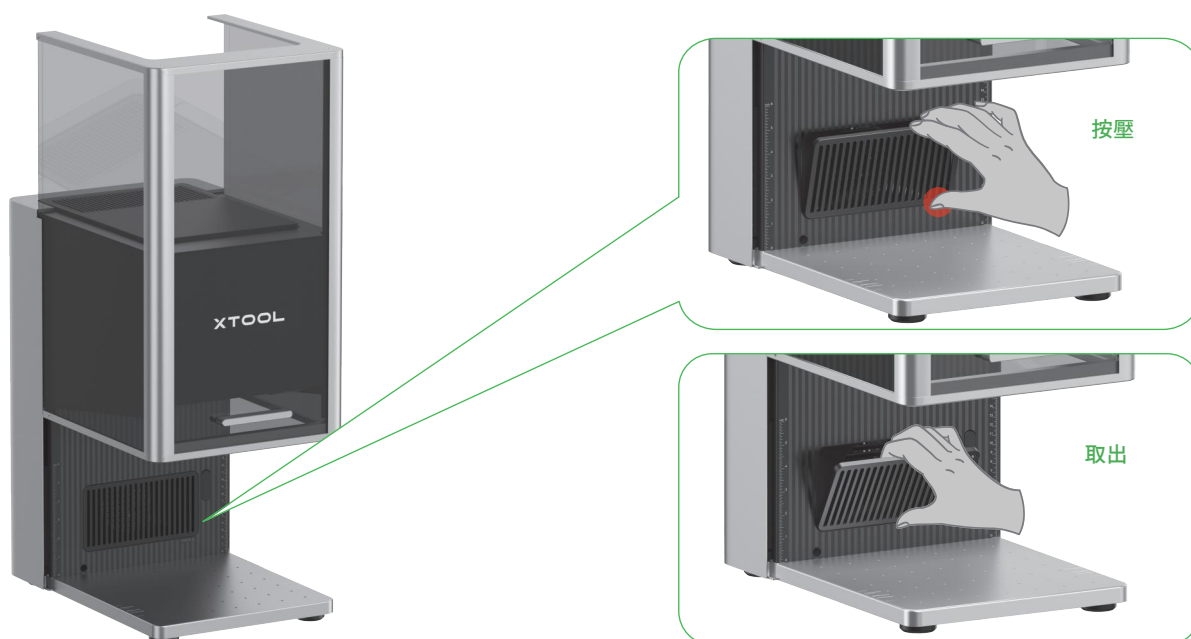
若發現雷射功率有衰減 (例如雕刻痕跡過淺, 或無法切穿材料) 的情況, 可能因為是場透鏡髒汙, 請以無塵布沾酒精將其擦拭乾淨。



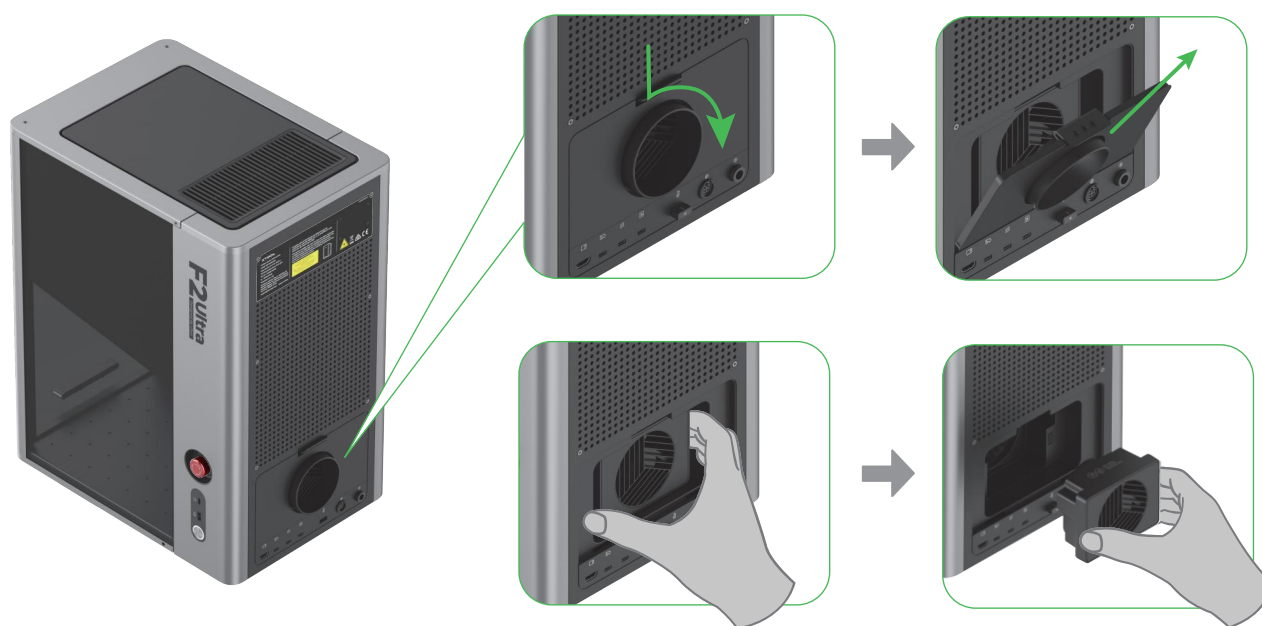
清潔風扇模組

若發現防護罩有煙霧漏出, 可能是因為排風扇和排煙口積灰而影響排煙, 請進行清潔, 以確保排煙正常。

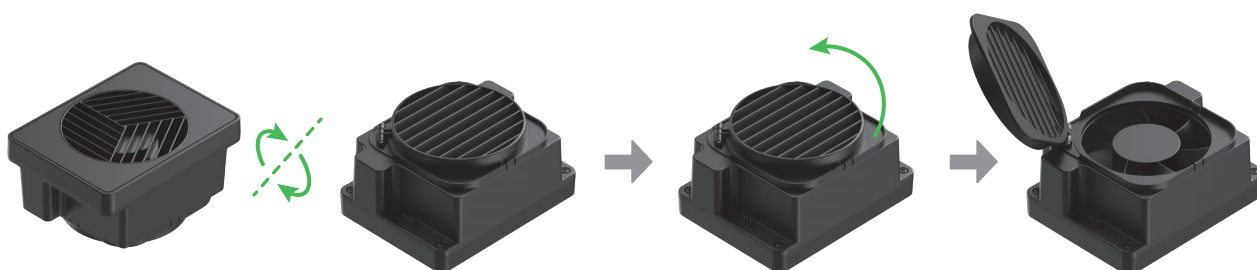
(1) 取下排煙口的磁吸風扇護蓋。



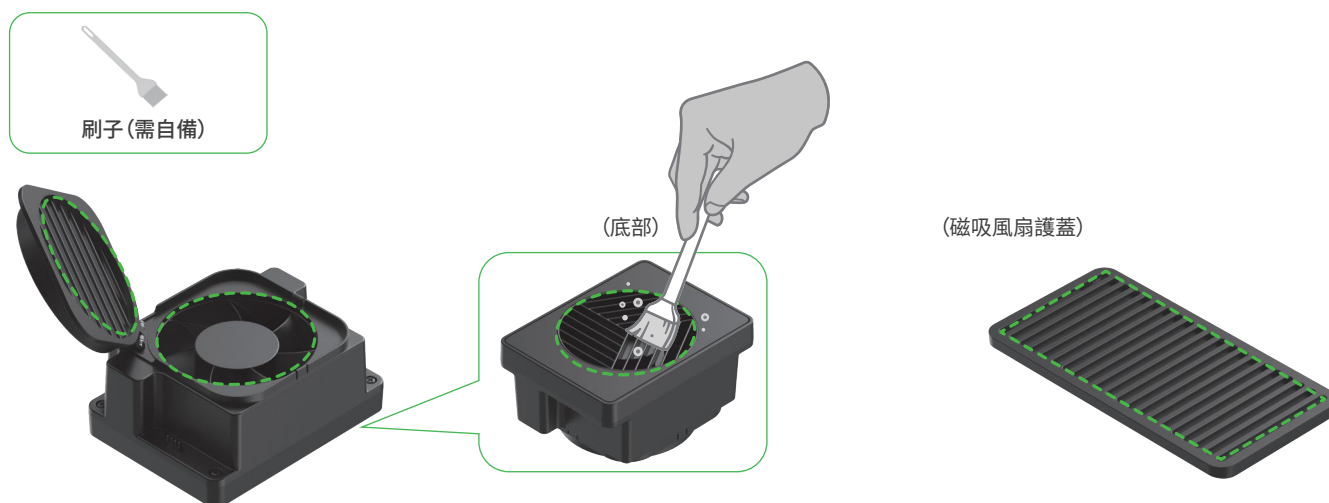
(2) 打開蓋板，取出風扇模組。



(3) 翻開風扇蓋板，露出風扇本體。



(4) 使用刷子或其他工具清潔風扇模組與磁吸風扇護蓋。清潔完成後，請將其重新安裝回主機內。



⚠ 請勿用水沖洗或浸泡風扇模組，以免損壞電路。

XTOOL