

XTOOL | F2 Ultra

Skrócona instrukcja obsługi



Wykaz elementów	01
Poznaj urządzenie xTool F2 Ultra	02
Zainstaluj xTool F2 Ultra	04
Użyj swojego xTool F2 Ultra	06
Używaj akcesoriów	09
Konserwacja	10

* Tłumaczenie oryginalnej instrukcji

Wykaz elementów



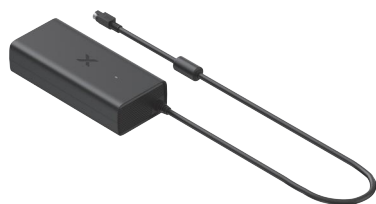
xTool F2 Ultra



Kontroler dotykowy



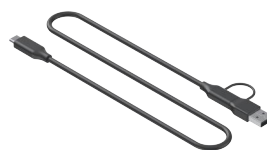
Rura odprowadzająca dym



adapter zasilania



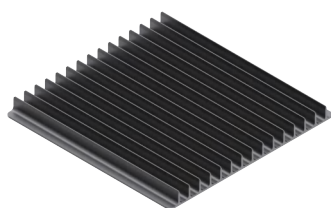
Kabel zasilający



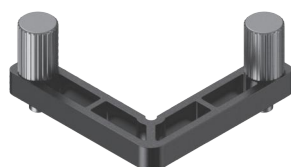
Kabel USB



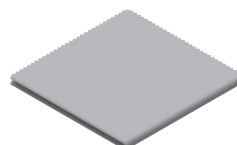
Klucz



Panel szczebelkowy



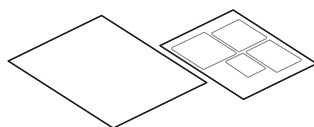
Element pozycjonujący w kształcie litery L



Ściereczka bezpyłowa



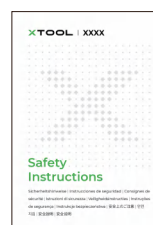
Wkrętak



Przykładowe materiały



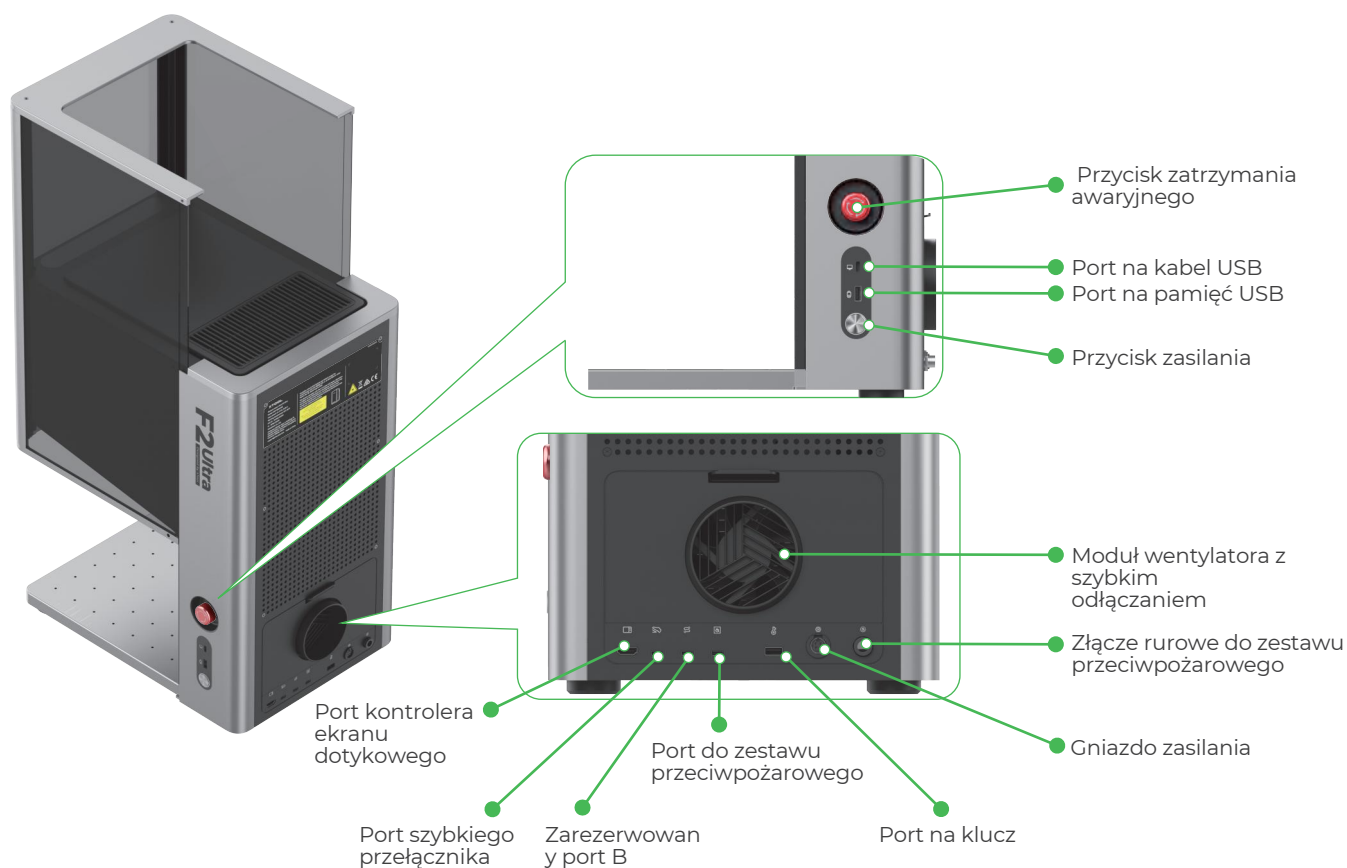
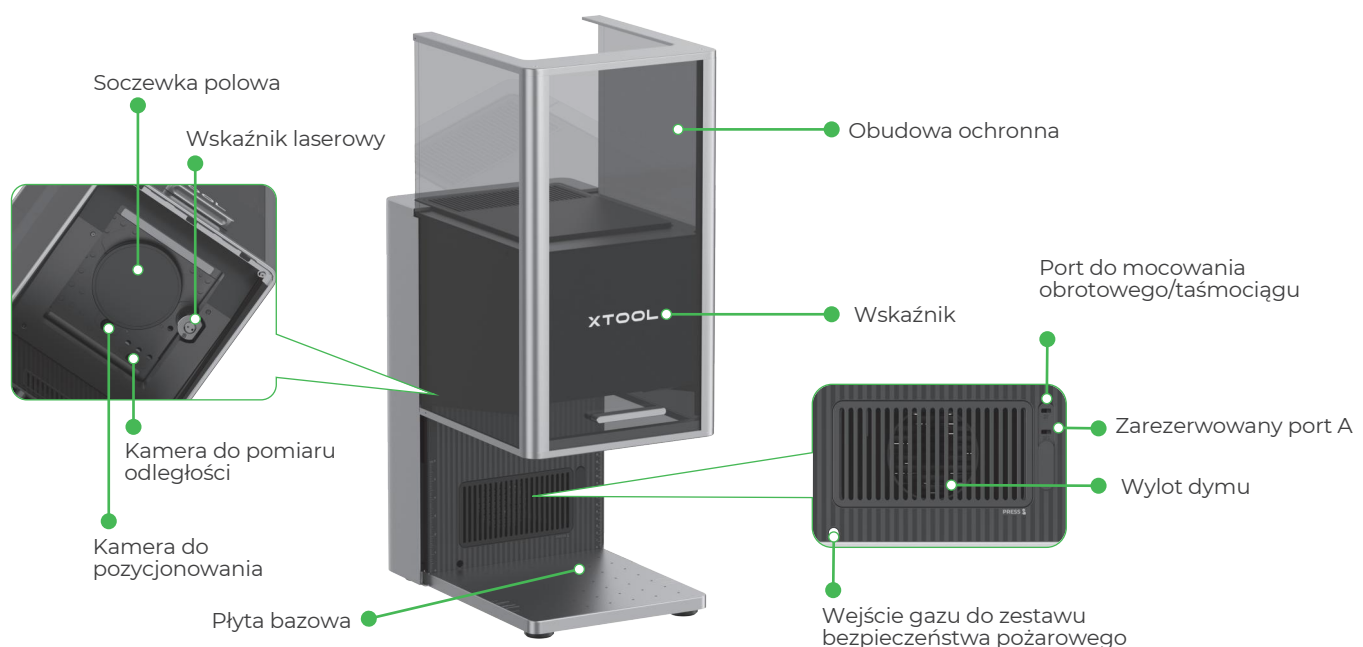
Skrócona instrukcja obsługi



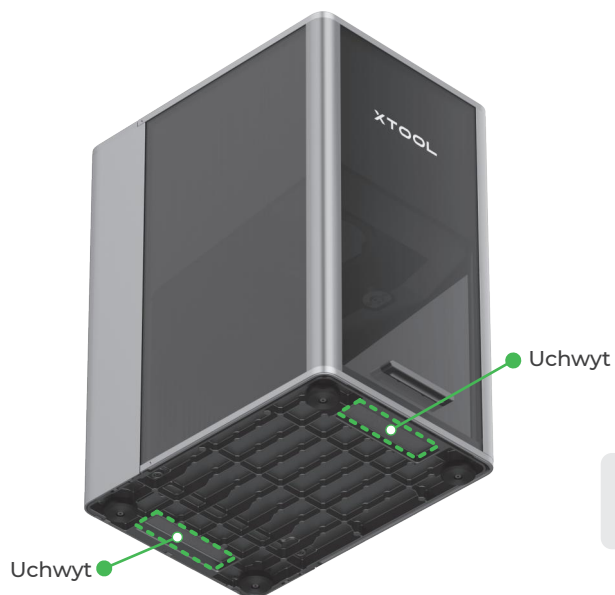
Instrukcje bezpieczeństwa

Poznaj urządzenie xTool F2 Ultra

Struktura produktu

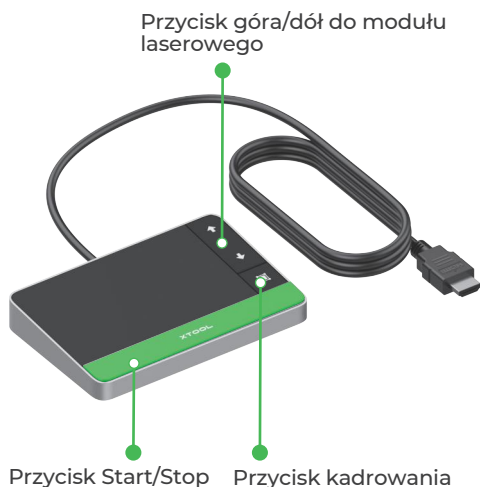


Zarezerwowany port A i zarezerwowany port B działają inaczej i nie mogą być używane zamiennie.



Chwyając za uchwyty, możesz łatwo przemieszczać maszynę.

Kontroler dotykowy



- **Przycisk góra/dół dla modułu laserowego:** Podnosi lub opuszcza moduł laserowy podczas ręcznego ustawiania ostrości.
- **Przycisk kadrowania:** Naciśnij raz, aby rozpocząć lub zatrzymać kadrowanie.
- **Przycisk start/stop:** Naciśnij raz, aby rozpocząć lub zatrzymać obróbkę materiału; naciśnij dwukrotnie z rzędu, aby powtórzyć ostatnie zadanie obróbki.

Typowe stany urządzenia i wskaźników



Stan urządzenia	Stan wskaźników	
Włączone	XTOOL	Świeci trwale
W trakcie pracy	-XTOOL-	Miga powoli
Ustawienia sieci / Uaktualnienie oprogramowania sprzętowego	-XTOOL-	Miga szybko
Uśpione / Wyłączone	XTOOL	Wyłącza się

Specyfikacja lasera

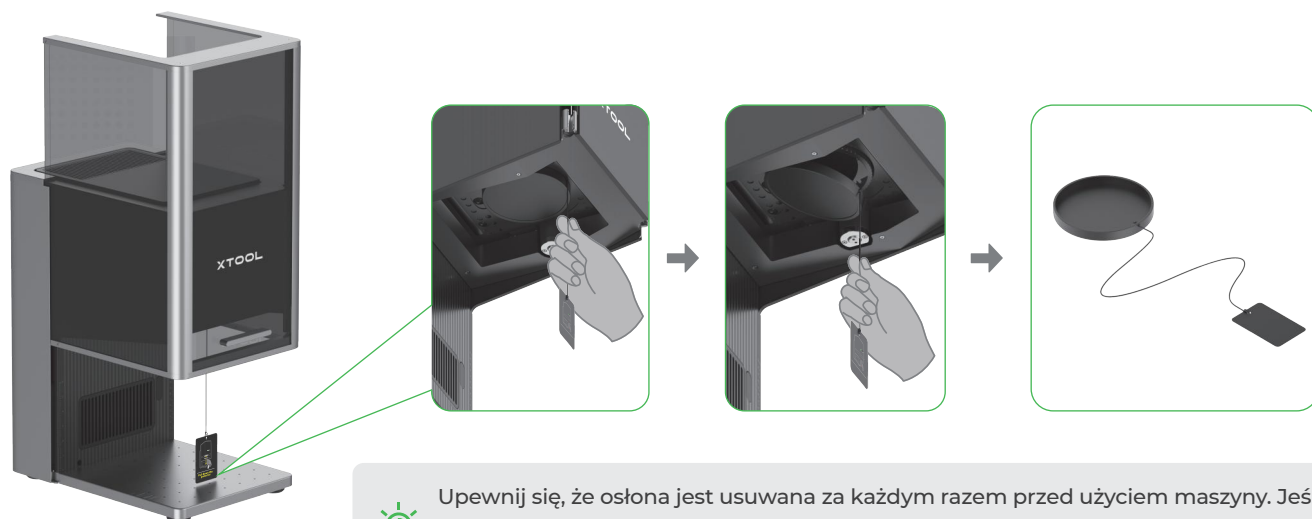
Nazwa produktu	xTool F2 Ultra	Lasery robocze	Lasery diodowe światła niebieskiego 40 W Laser MOPA podczerwony 60 W
Rozmiar (Szer. × Gł. × Wys.)	294 mm × 429 mm × 520 mm	Długość fali roboczej lasera	Lasery światła niebieskiego: 445 ± 15 nm Laser podczerwony: 1064 ± 5 nm
Napięcie	110 V / 220 V	Wewnętrzny obszar roboczy	220 mm × 220 mm
Tryb połączenia	Wi-Fi, USB, IP	Maksymalna prędkość przetwarzania	15 000 mm/s



Model xTool F2 Ultra z pojedynczym laserem zawiera tylko 60 W podczerwony laser MOPA. Laser diodowy o mocy 40 W emitujący niebieskie światło nie jest uwzględniony w modelu z pojedynczym laserem.

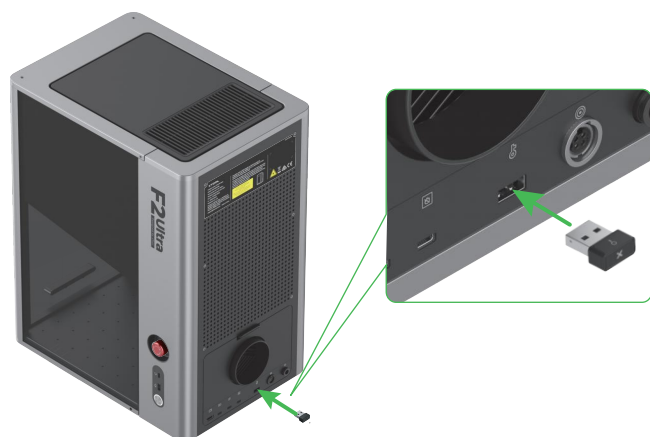
Zainstaluj xTool F2 Ultra

1 Pociągnij za sznurek etykiety, aby zdjąć osłonę soczewki pola.



Upewnij się, że osłona jest usuwana za każdym razem przed użyciem maszyny. Jeśli nie będziesz używać maszyny przez dłuższy czas, możesz ponownie założyć osłonę, aby zapobiec zakurzeniu soczewki pola.

2 Włóż klucz.



Klucz może służyć zarówno jako klucz kontroli uprawnień, jak i jako złącze zdalnego blokowania (interlock).

Klucz kontroli uprawnień

Wyjęcie klucza dezaktywuje funkcje laserowego przetwarzania i inne powiązane funkcje maszyny.

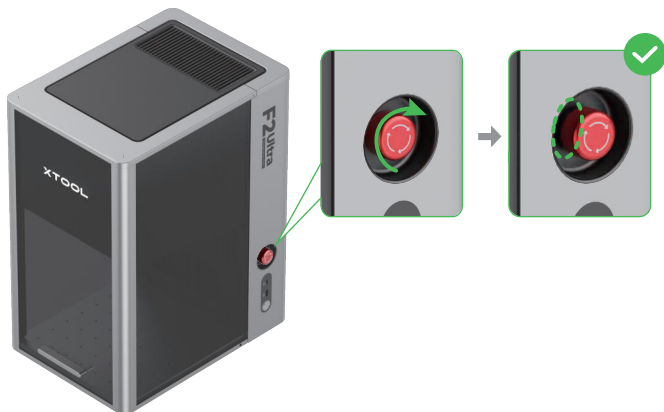
Złącze zdalnego blokowania (interlock)

Instrukcję użytkownika można poznać, skanując kod QR lub odwiedzając podany link.



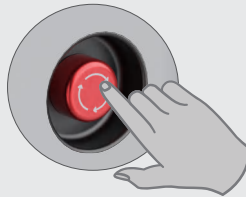
support.xtool.com/article/1367

- 3 Upewnij się, że przycisk awaryjnego zatrzymania jest zwolniony. Jeśli jest wciśnięty, obróć, aby go zwolnić.



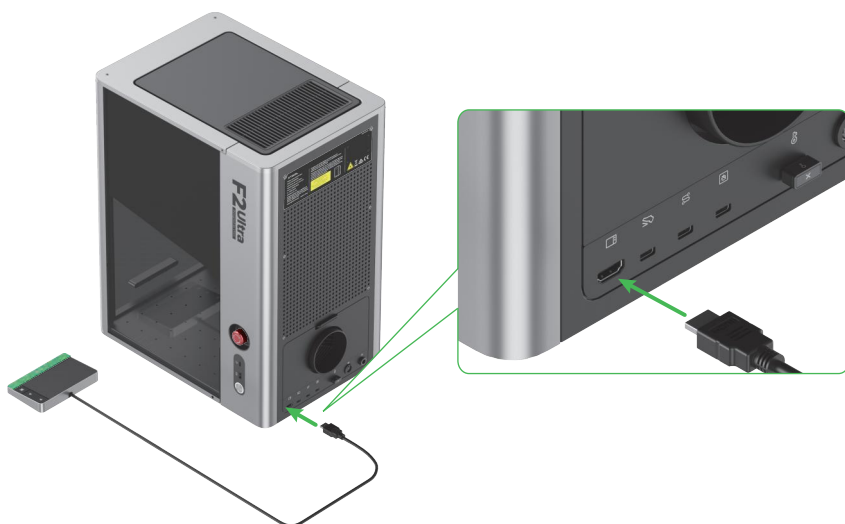
Przycisk zatrzymania awaryjnego

Jeśli wystąpi sytuacja awaryjna, naciśnij przycisk awaryjnego zatrzymania, aby wyłączyć maszynę.

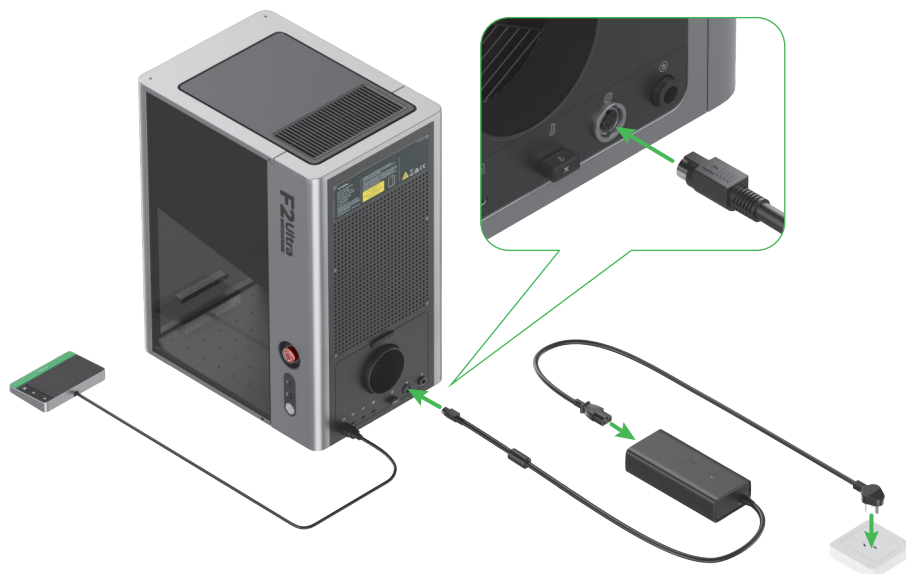


Po usunięciu sytuacji awaryjnej obróć przycisk awaryjnego zatrzymania, aby go odblokować.

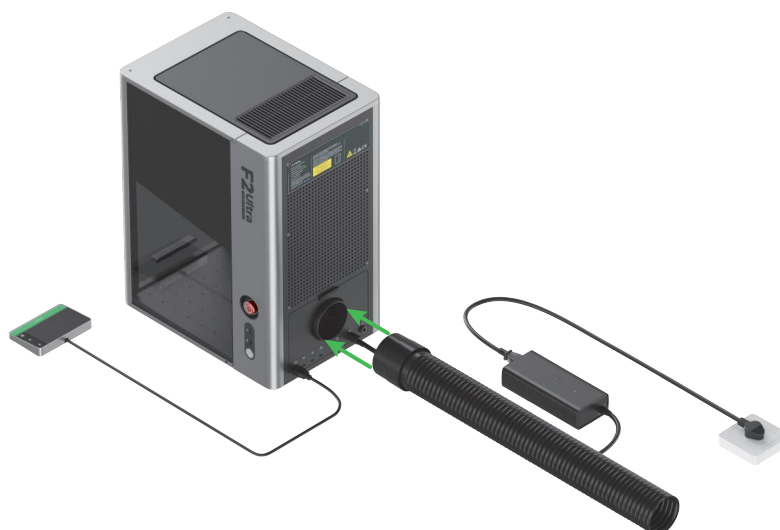
- 4 Podłącz kontroler ekranu dotykowego



- 5 Podłączanie do zasilania.



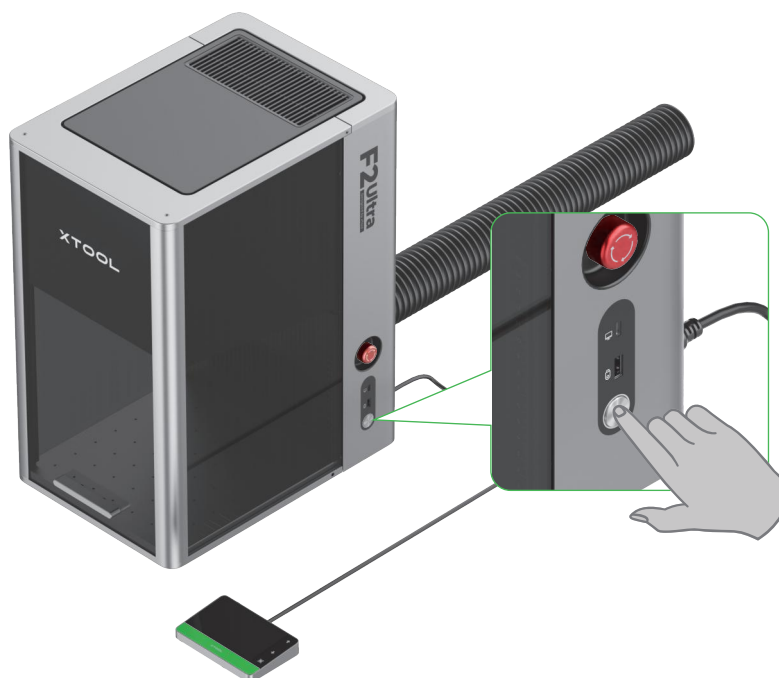
6 Zainstaluj rurę.



Użyj swojego xTool F2 Ultra

Włącz zasilanie

Naciśnij przycisk zasilania, aby włączyć xTool F2 Ultra.



Nigdy nie używaj przycisku awaryjnego zatrzymania jako przycisku zasilania.

Przycisk awaryjnego zatrzymania należy używać wyłącznie w sytuacjach awaryjnych. Używanie go do codziennego włączania i wyłączania maszyny może ją uszkodzić.



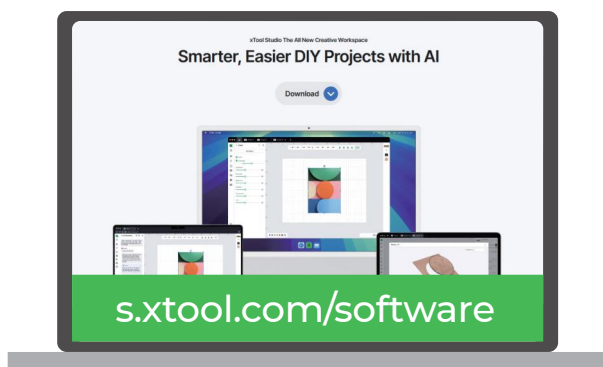
Ustaw język

Ustaw język interfejsu kontrolera dotykowego.



Obsługuj xTool F2 Ultra za pomocą oprogramowania

(1) Odwiedź s.xtool.com/software, aby pobrać i zainstalować oprogramowanie opracowane przez xTool.



(2) Użyj kabla USB, aby podłączyć xTool F2 Ultra do komputera, a następnie połącz xTool F2 Ultra w oprogramowaniu.

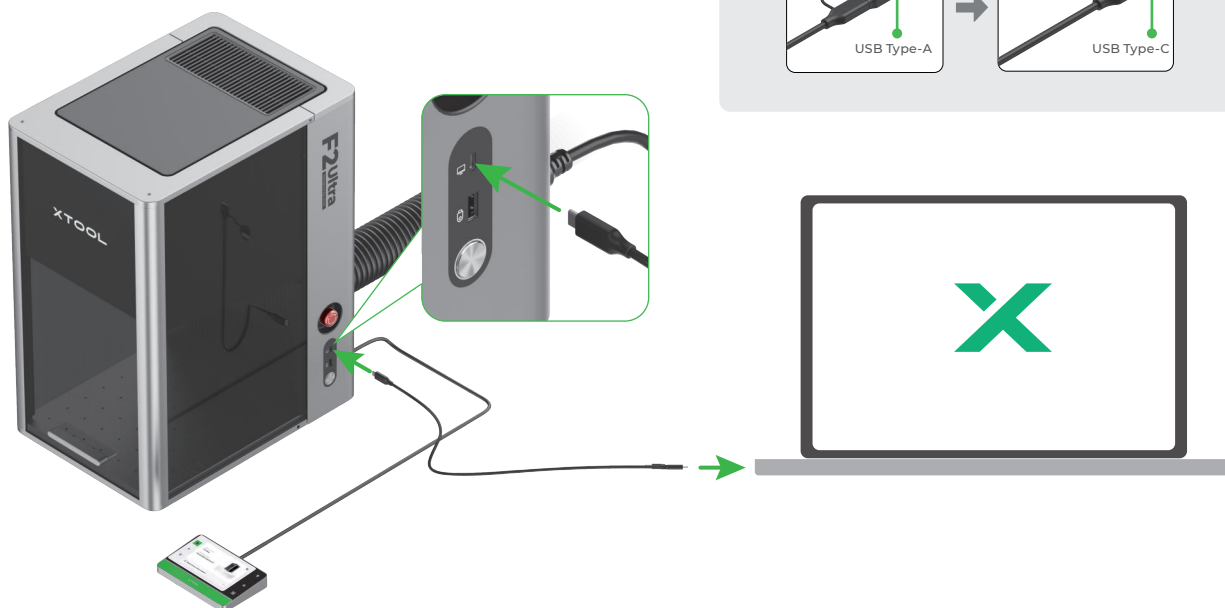


💡 Drugi koniec kabla USB można podłączyć do portu USB Type-A lub Type-C. Wybierz odpowiednie złącze w zależności od potrzeb.



USB Type-A

USB Type-C



Aby uzyskać szczegółowe instrukcje dotyczące korzystania z oprogramowania do obsługi xTool F2 Ultra i obróbki materiałów, zeskanuj kod QR lub odwiedź podany link.

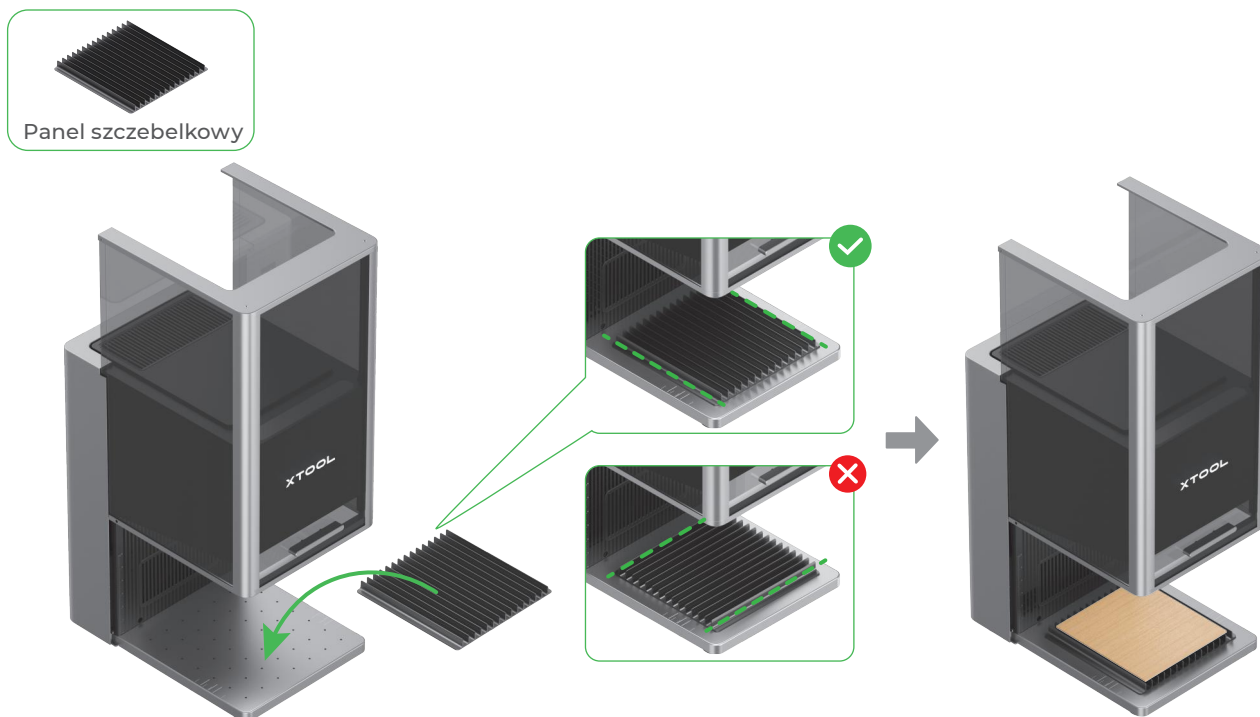


support.xtool.com/product/59

Używaj akcesoriów

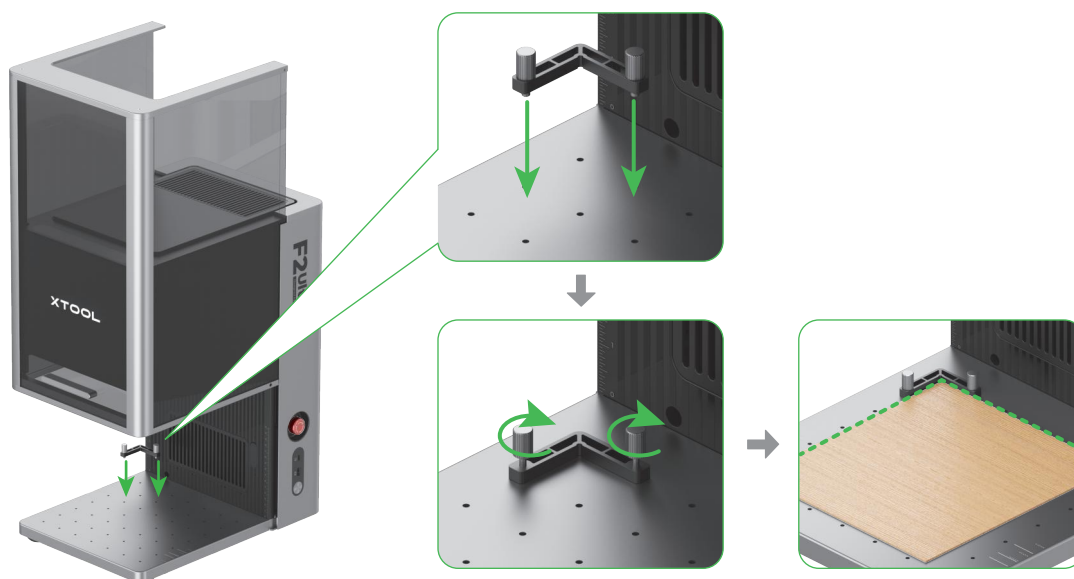
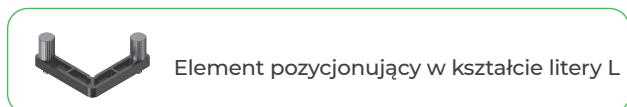
Panel szczelkowy

Do cięcia materiału zaleca się użycie panelu szczelkowego. Może on zmniejszyć obszary przypalone i chronić płytę bazową podczas obróbki materiału.



Element pozycjonujący w kształcie litery L

Element pozycjonujący w kształcie litery L można używać do przetwarzania wsadowego. Pomaga on umieścić materiały w tej samej pozycji dla każdego zadania przetwarzania.



Konserwacja



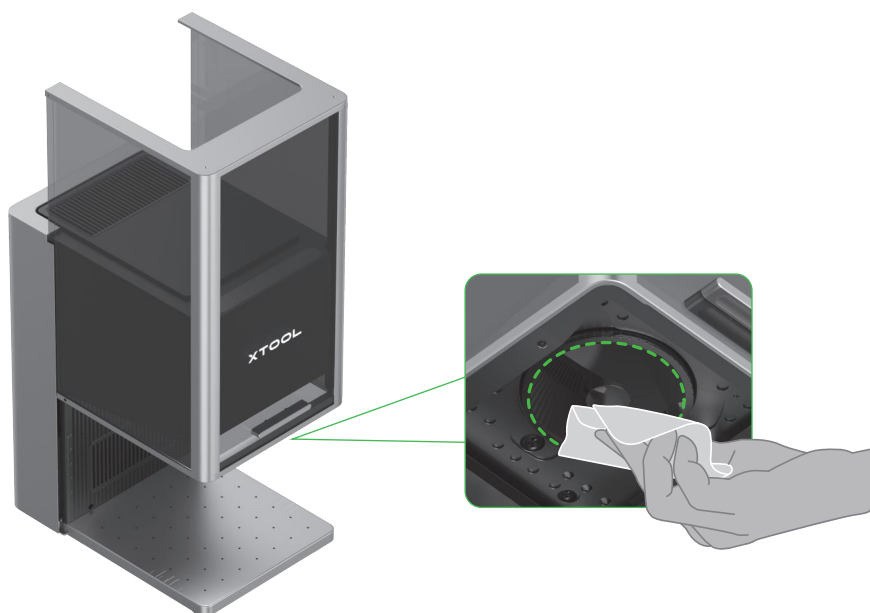
Przed konserwacją urządzenia należy odłączyć jego zasilanie.

Wyczyść soczewkę pola

Gdy dochodzi do osłabienia mocy lasera, na przykład wzory grawerowane są płytkie lub materiały nie dają się przeciąć zgodnie z oczekiwaniami, soczewka pola może się zabrudzić. Wyczyść ją ściereczką bezpyłową zwilżoną alkoholem.



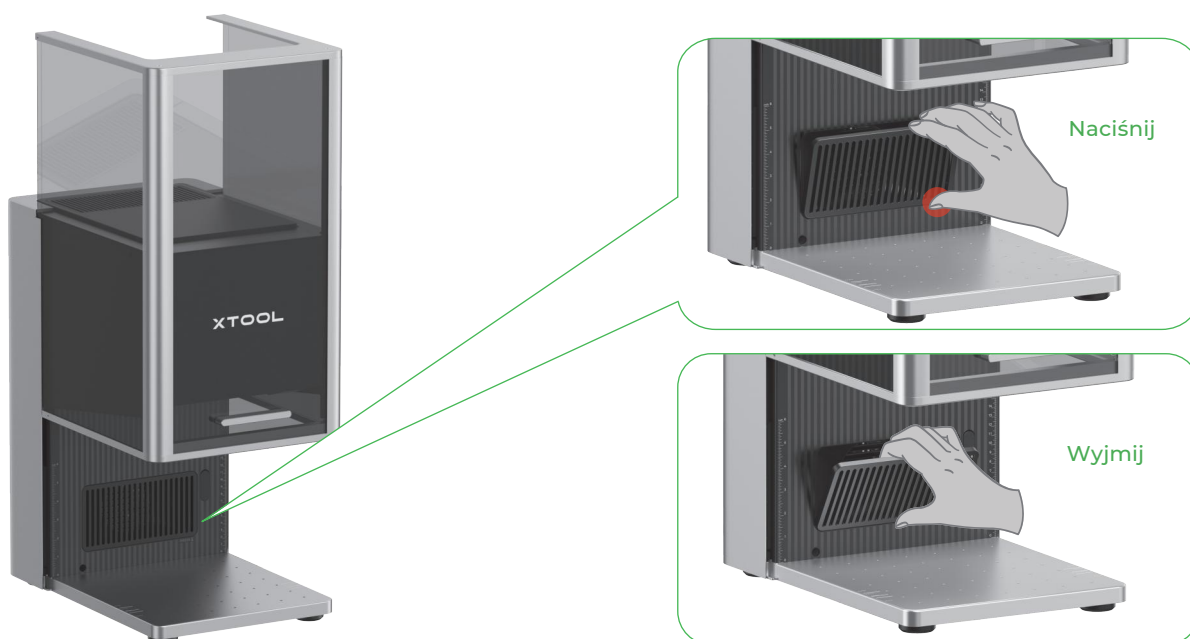
Ściereczka bezpyłowa



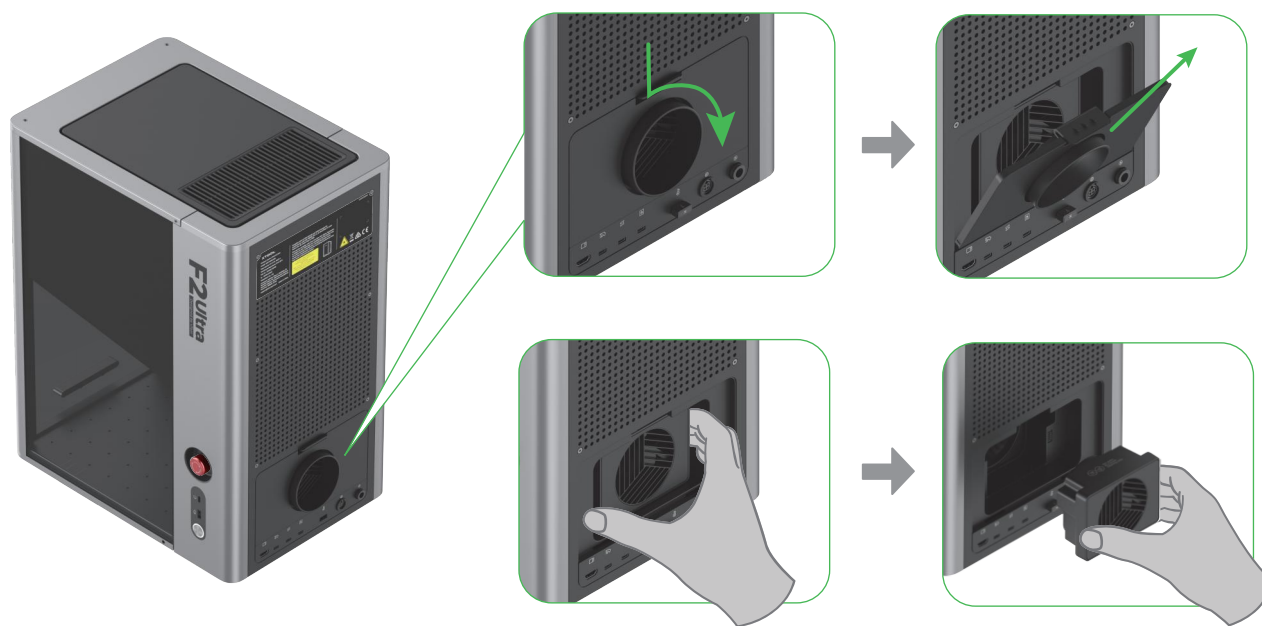
Wyczyść moduł wentylatora

Gdy dym wydostaje się z obudowy ochronnej, moduł wentylatora może zostać zablokowany przez kurz. Wyczyść go, aby zapewnić prawidłowe odprowadzanie dymu.

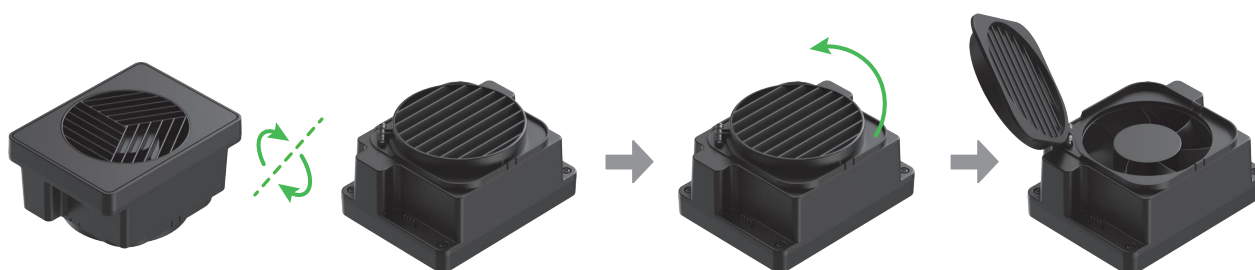
(1) Usuń magnetyczną osłonę wentylatora z wylotu dymu.



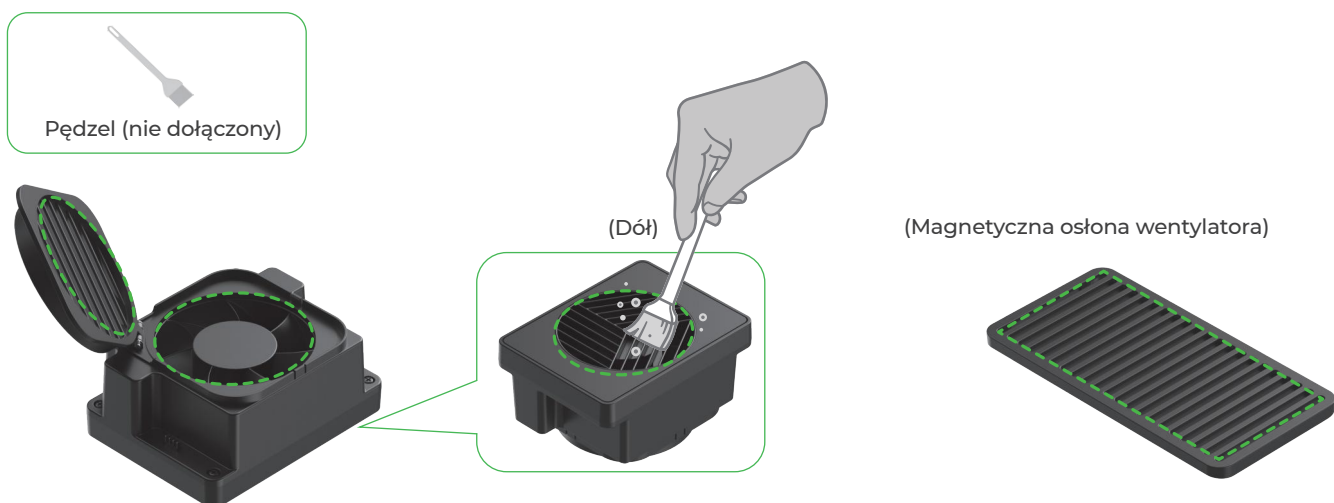
(2) Otwórz pokrywę, a następnie wyjmij moduł wentylatora.



(3) Otwórz pokrywę, aby odsłonić wentylator.



(4) Użyj pędzla lub innych narzędzi, aby wyczyścić moduł wentylatora oraz magnetyczną osłonę wentylatora. Następnie zamontuj je z powrotem w jednostce głównej.



⚠ Nie płucz ani nie zanurzaj modułu wentylatora w wodzie, ponieważ może to uszkodzić obwód.

XTOOL