

XTOOL | F2 Ultra

Korte handleiding



Lijst van onderdelen	01
Maak kennis met uw xTool F2 Ultra	02
Installeren xTool F2 Ultra	04
Gebruik van xTool F2 Ultra	06
Accessoires gebruiken	09
Onderhoud	10

* Vertaling van de oorspronkelijke instructies

Lijst van onderdelen



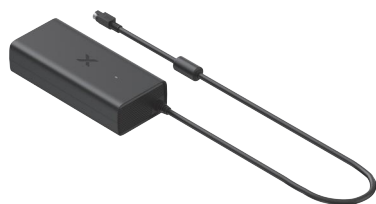
xTool F2 Ultra



Aanraakscherm-controller



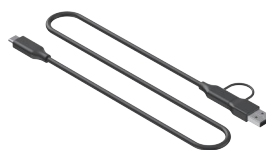
Buis



Voedingsadapter



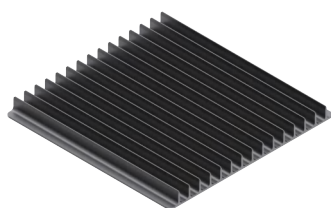
Stroomkabel



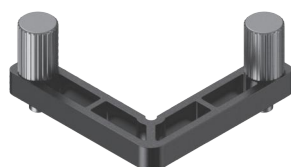
USB-kabel



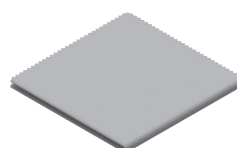
Sleutel



Lamellenpaneel



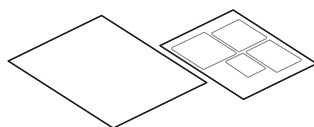
L-vormig positioneringsstuk



Pluisvrije doek



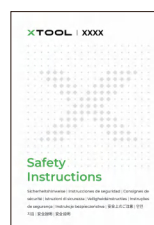
Schroevendraaier



Voorbeeldmaterialen



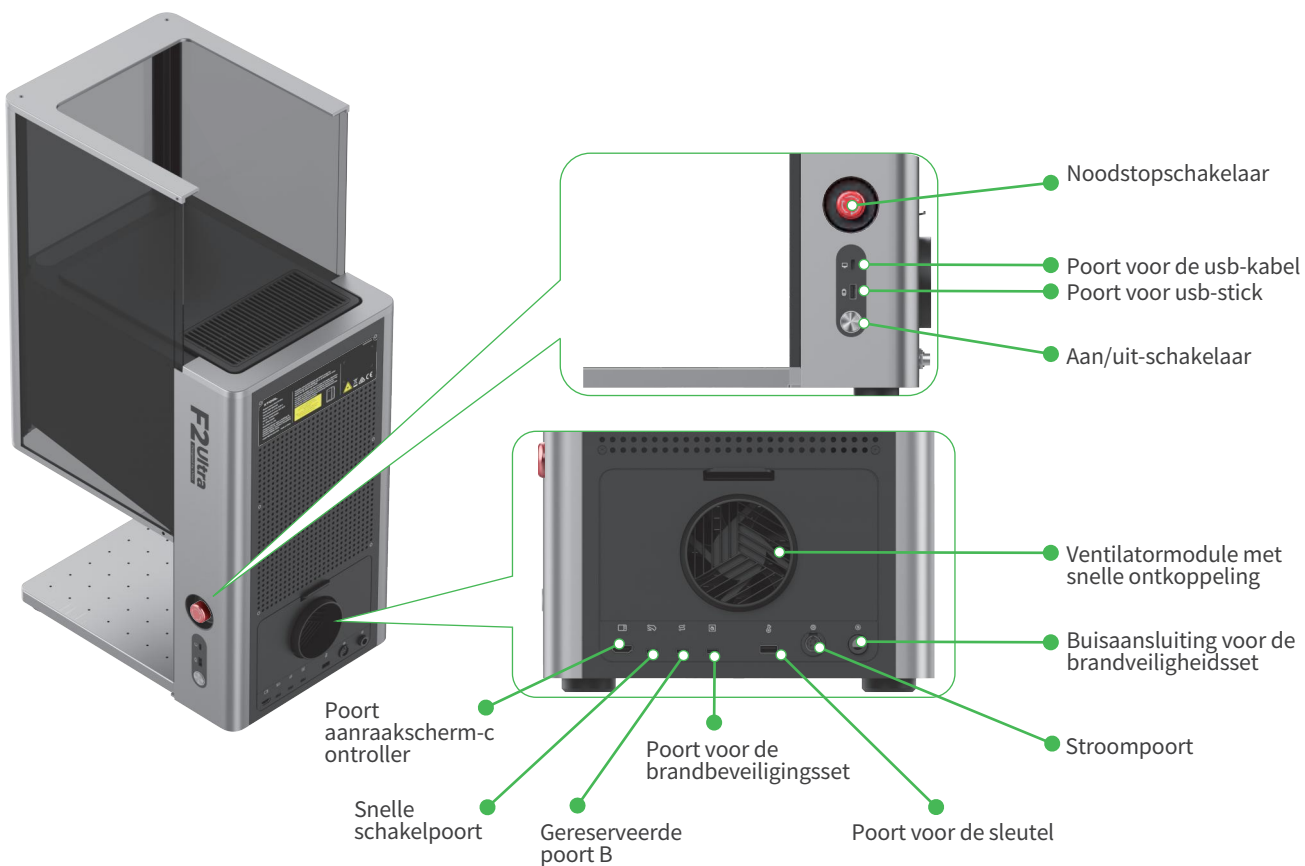
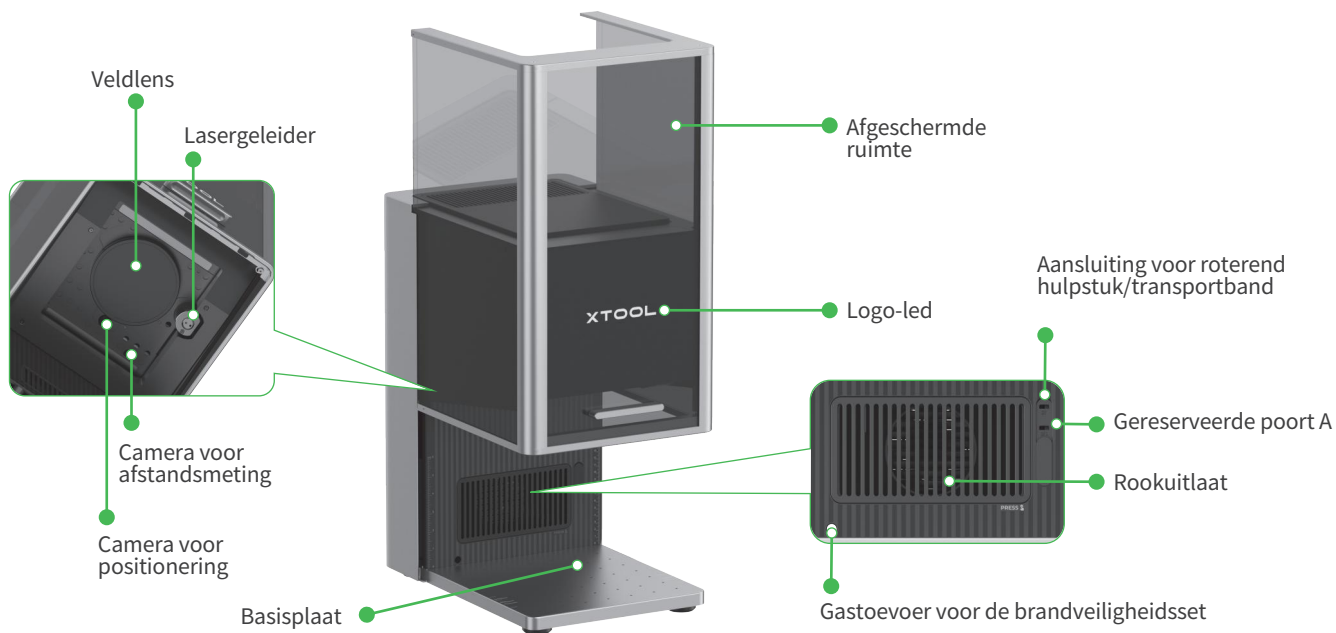
Korte handleiding



Veiligheidsinstructies

Maak kennis met uw xTool F2 Ultra

De onderdelen van het product

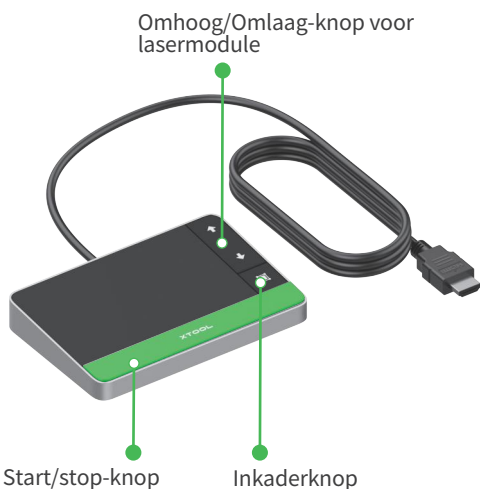


De gereserveerde poort A en de gereserveerde poort B functioneren verschillend en kunnen niet door elkaar worden gebruikt.



U verplaatst de machine makkelijk door deze aan de handvatten vast te pakken.

Aanraakscherm-controller



- **Omhoog/Omlaag-knop voor lasermodule:** Verhoogt of verlaagt de lasermodule tijdens handmatig scherpstellen.
- **Inkaderknop:** Druk erop om het inkaderen te starten of te stoppen.
- **Start/stop-knop:** Druk erop om het verwerken van materiaal te starten of te stoppen; druk twee keer achter elkaar om de laatste verwerkingstaak te herhalen.

Algemene statussen van de machine en indicatorweergave



Apparaatstatus	Indicatorweergave	
Ingeschakeld	XTOOL	Onafgebroken aan
Bezig met verwerken	-XTOOL-	Langzaam knipperend
Instellen netwerk / Bijwerken upgrade	-XTOOL-	Snel knipperend
In slaapstand / Uitgeschakeld	XTOOL	Uitgaan

Specificaties

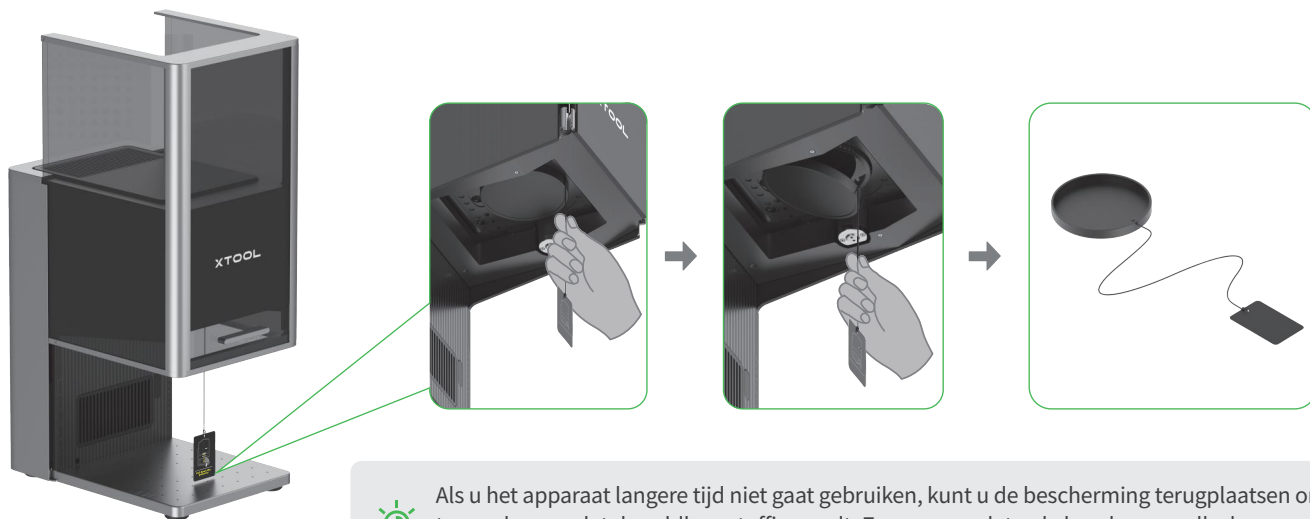
Productnaam	xTool F2 Ultra	Werkende lasermodule	40 W blauwlicht-dielaser 60 W infrarood-MOPA-laser
Afmetingen	294 mm × 429 mm × 520 mm	Golflengte van de werklaser	Blauwlichtlaser: 445 ± 15 nm Infraroodlaser: 1064 ± 5 nm
Spanning	110 V / 220 V	Intern werkgebied	220 mm × 220 mm
Verbindingsmodus	Wifi, USB, IP	Maximale verwerkingssnelheid	15000 mm/s



De xTool F2 Ultra met één laser bevat slechts een 60 W infrarood MOPA-werklaser. De 40 W blauwlicht-dielaser is niet inbegrepen in het model met één laser.

Installeren xTool F2 Ultra

1 Trek aan het lipje om de veldlensbescherming te verwijderen.



Als u het apparaat langere tijd niet gaat gebruiken, kunt u de bescherming terugplaatsen om te voorkomen dat de veldlens stoffig wordt. Zorg ervoor dat u de beschermer elke keer verwijdert voordat u de machine gebruikt.

2 Breng de sleutel aan.



U kunt de sleutel gebruiken als toegangscontrolesleutel of als connector voor vergrendeling op afstand.

Sleutel voor toegangscontrole

Als de sleutel wordt verwijderd, worden de verwerking en aanverwante functies van de machine mogelijk uitgeschakeld.

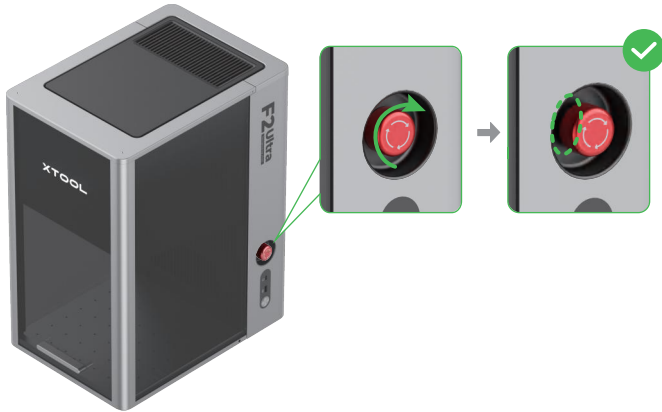
Connector voor externe vergrendeling

Scan de QR-code of ga naar de link voor uitgebreide instructies.



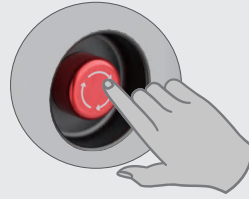
support.xtool.com/article/1367

- 3 Zorg ervoor dat de noodstop-schakelaar ontgrendeld is. Als de knop is ingedrukt, draait u deze, om hem te ontgrendelen.



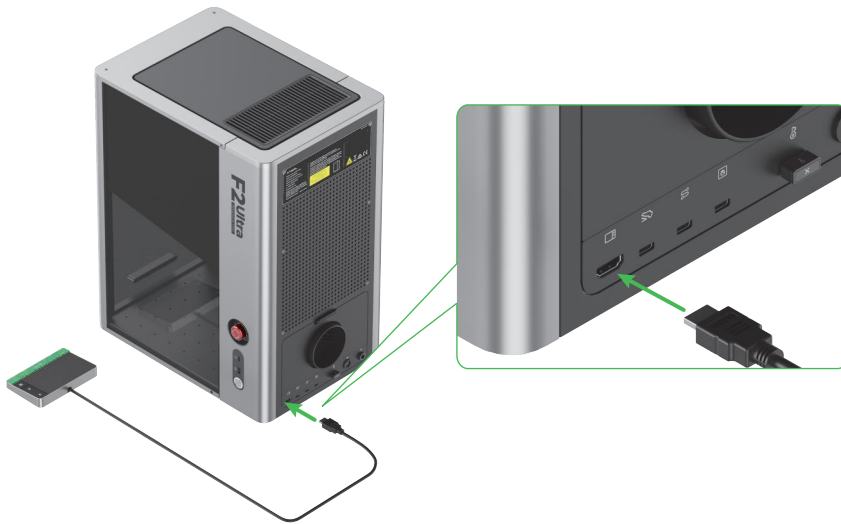
Noodstop-schakelaar

In geval van nood drukt u op de noodstop-knop om de machine uit te schakelen.

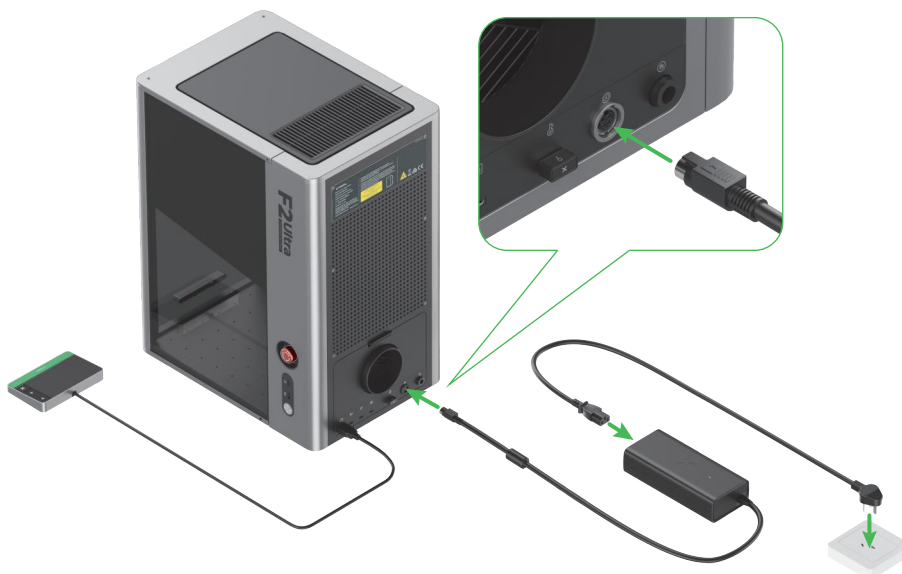


Na het afhandelen van de noodsituatie, draai de schakelaar om te resetten.

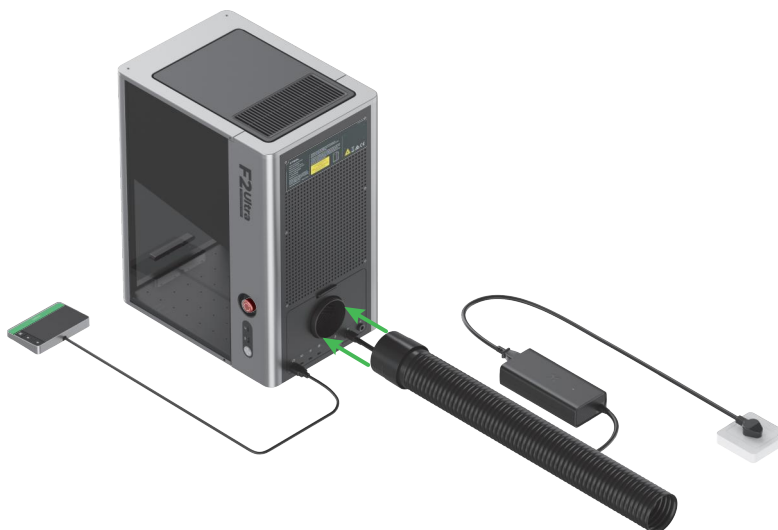
- 4 De aanraakscherm-controller verbinden.



- 5 Sluit een voeding aan.



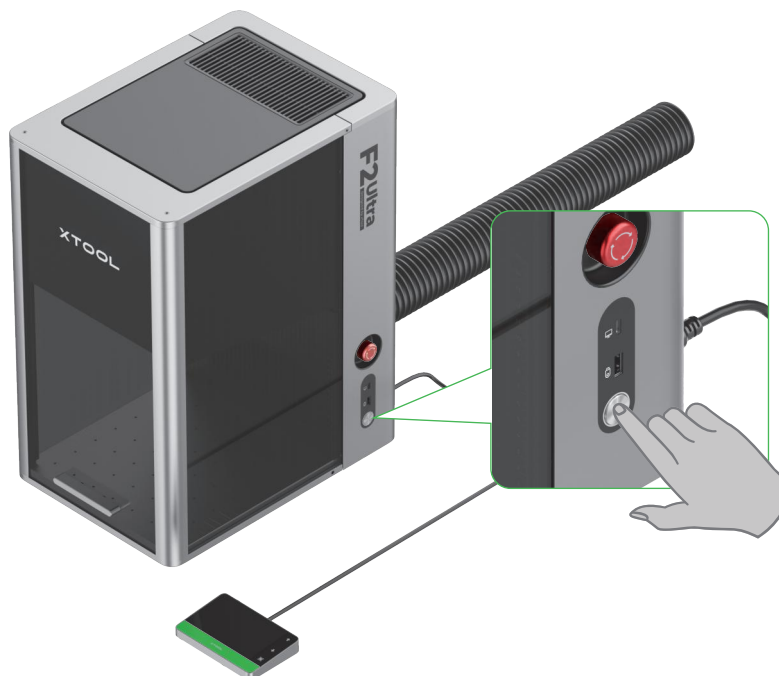
6 Installeer de buis.



Gebruik van xTool F2 Ultra

Stroomschakelaar

Druk op de aan/uit-schakelaar om xTool F2 Ultra in te schakelen.



Gebruik de noodstop-schakelaar niet als stroomschakelaar.

Gebruik de noodstop-schakelaar alleen in geval van nood. Als deze als stroomschakelaar wordt gebruikt om het apparaat in en uit te schakelen, kan het apparaat beschadigd raken.



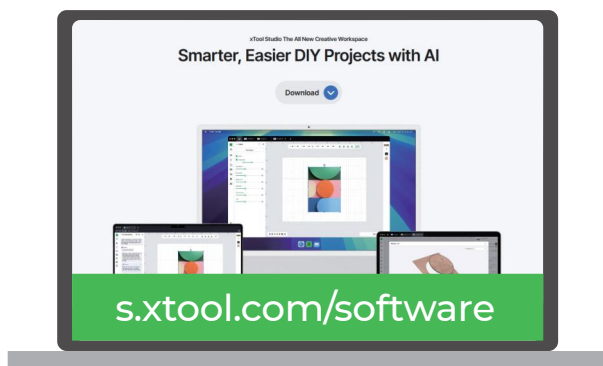
De taal instellen

De UI-taal van de touchscreen-controller in te stellen.




Gebruik software om de xTool F2 Ultra te bedienen

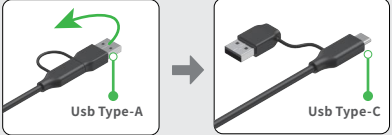
(1) Ga naar s.xtool.com/software om de door xTool ontwikkelde software te downloaden en te installeren.



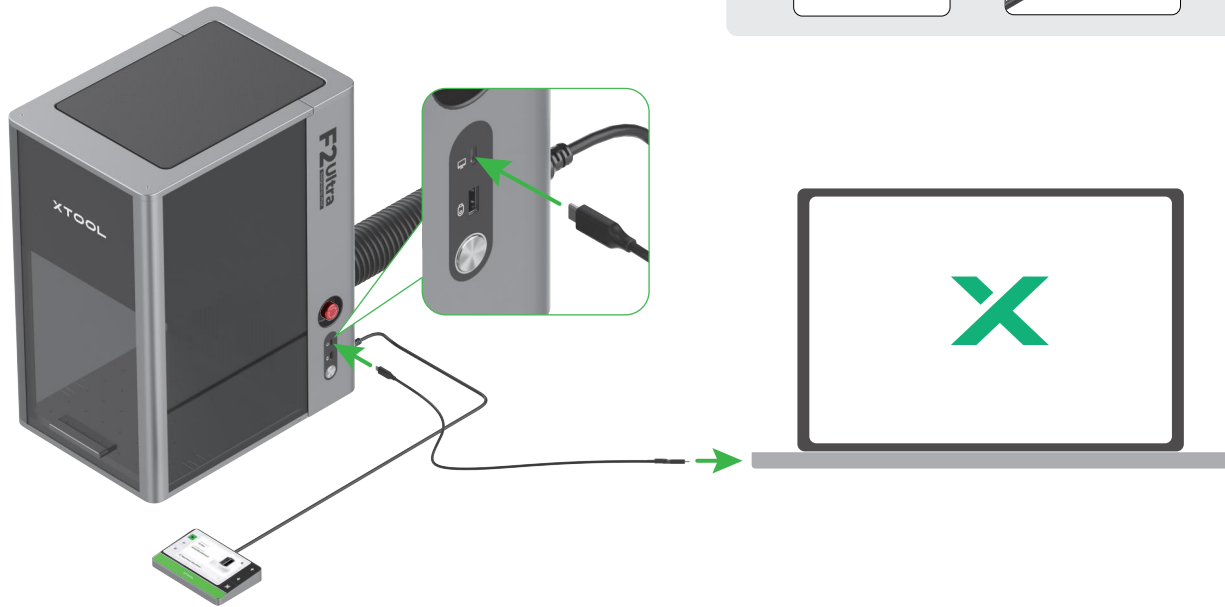
(2) Sluit xTool F2 Ultra met de USB-kabel aan op de computer en verbind de xTool F2 Ultra vervolgens met de software.



 Het andere uiteinde van de USB-kabel kan worden aangesloten op een Type-A of Type-C-usb-poort. Kies de connector die het beste aansluit bij wat u nodig hebt.



Usb Type-A Usb Type-C



Scan de QR-code voor meer informatie over het gebruik van de software om xTool F2 Ultra te bedienen voor het verwerken van materialen, of ga naar de link.

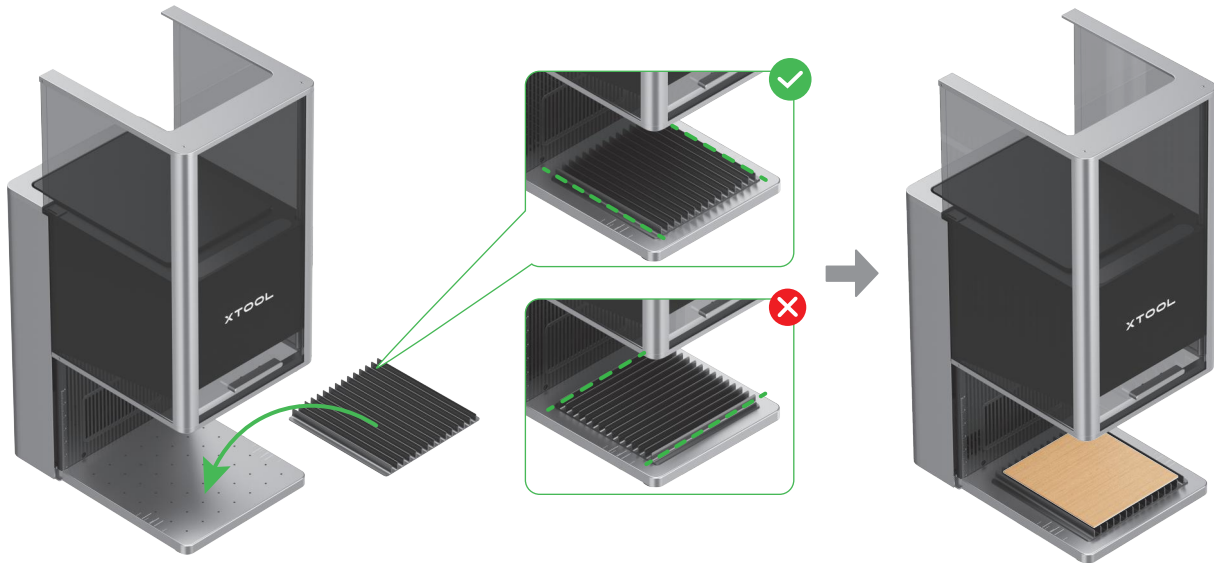
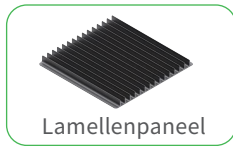


support.xtool.com/product/59

Accessoires gebruiken

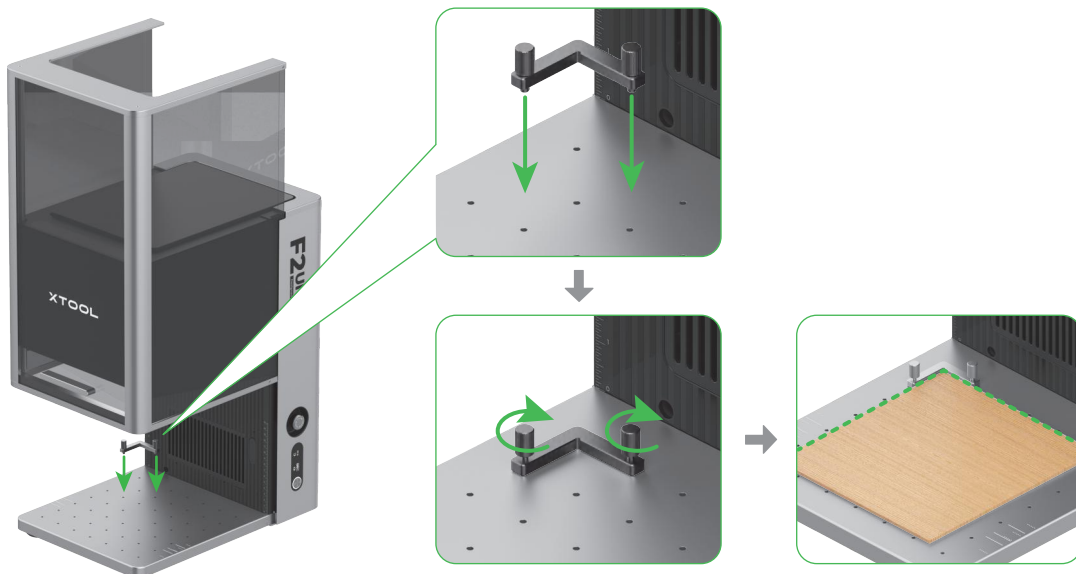
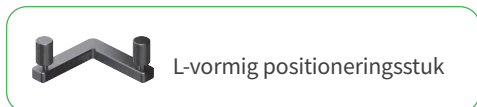
Het lamellenpaneel gebruiken

Als u het materiaal wilt lasersnijden, verdient het aanbeveling het lamellenpaneel. Het kan de verbrande gebieden tijdens de materiaalbewerking verminderen en de grondplaat beschermen.



Gebruik het L-vormig positioneringsstuk

Bij batchverwerking kan het L-vormige positioneringsstuk u helpen de materialen telkens in dezelfde positie te plaatsen.



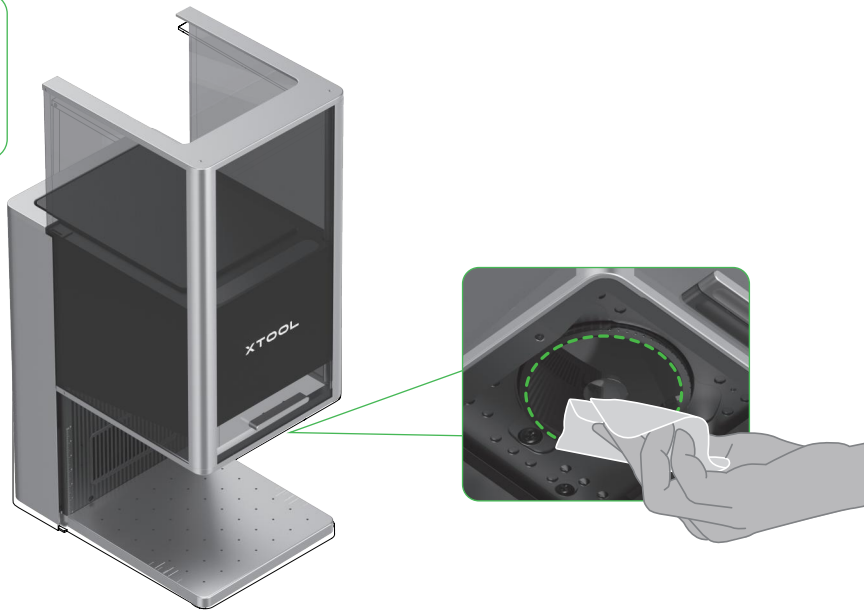
Onderhoud



Schakel de stroom uit voordat u het product onderhoudt.

De veldlens reinigen

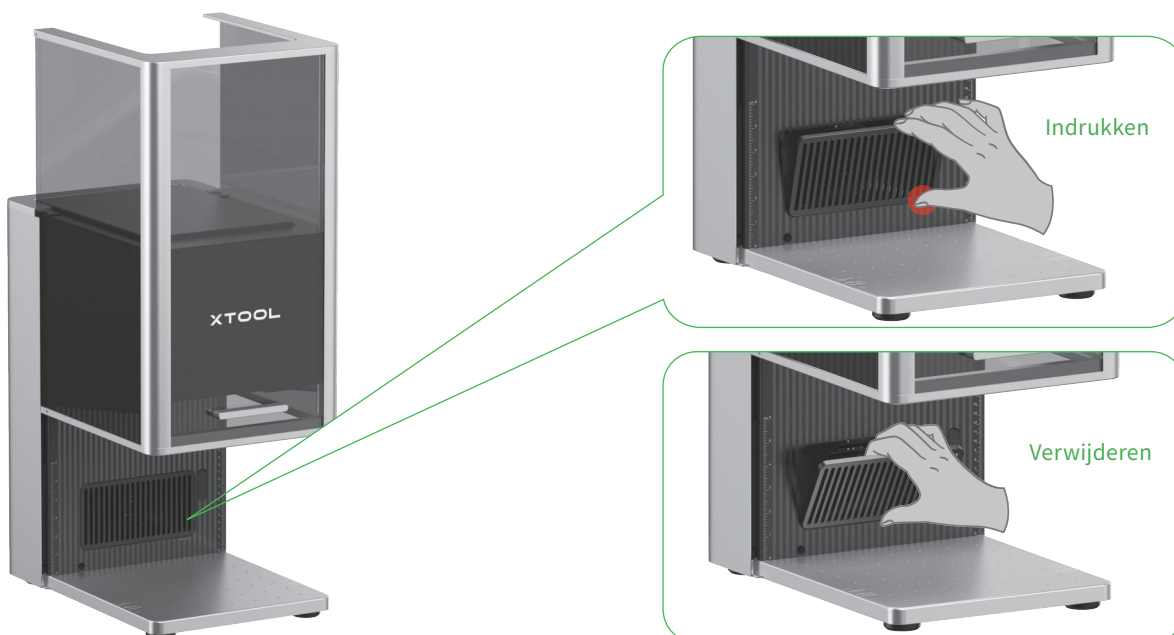
Als de laser niet op vol vermogen werkt, bijvoorbeeld omdat gegraveerde patronen ondiep zijn of omdat materialen niet naar verwachting kunnen worden gesneden, kan de veldlens vuil worden. Maak de lens dan schoon met de pluivrije, met alcohol bevochtigde doek.



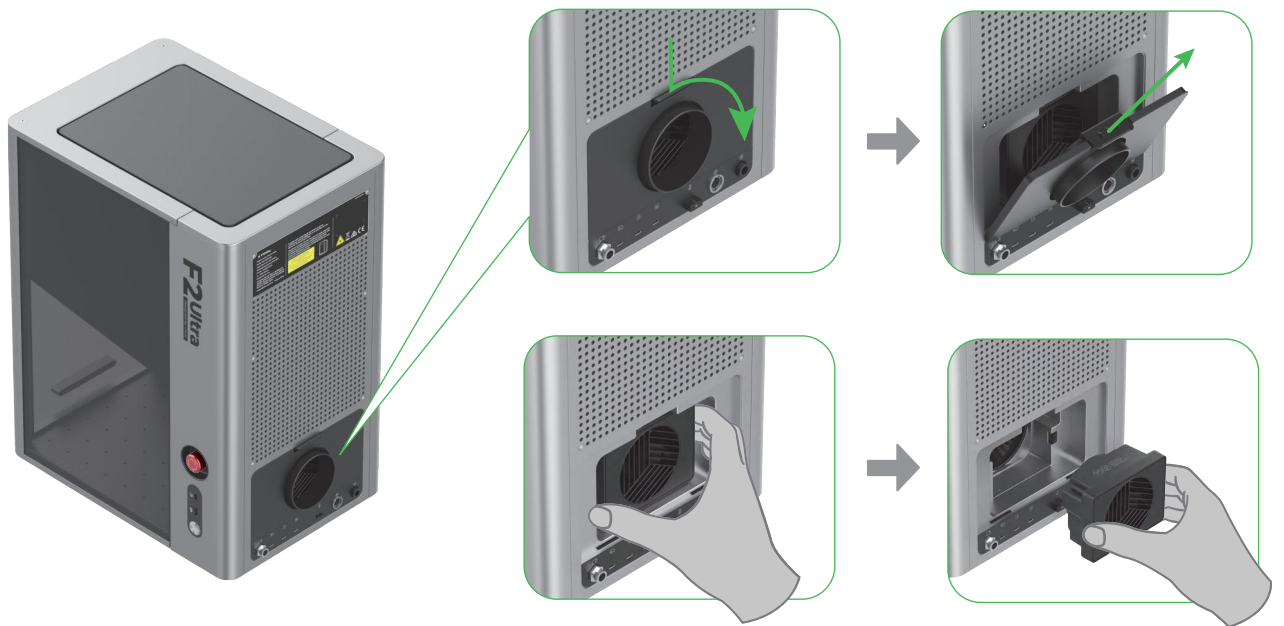
De ventilatormodule reinigen

Als er rook uit de afgeschermdde ruimte komt, zijn de ventilator en de rookafvoer mogelijk geblokkeerd door stof. Maak deze schoon voor een goede rookafvoer.

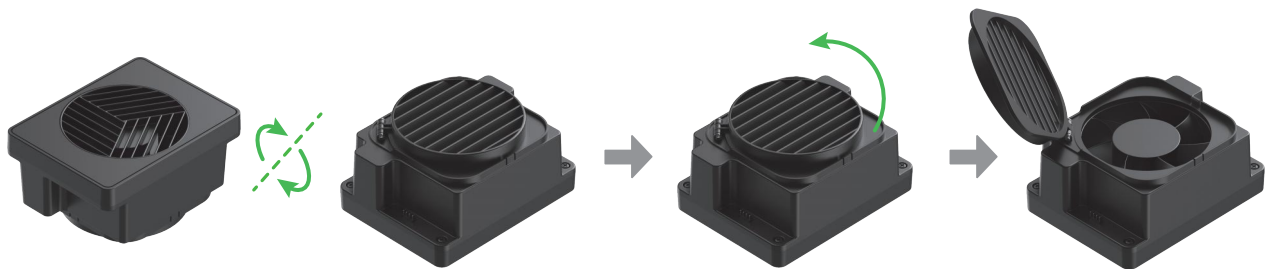
(1) Verwijder de magnetische ventilatorbescherming van de rookuitlaat.



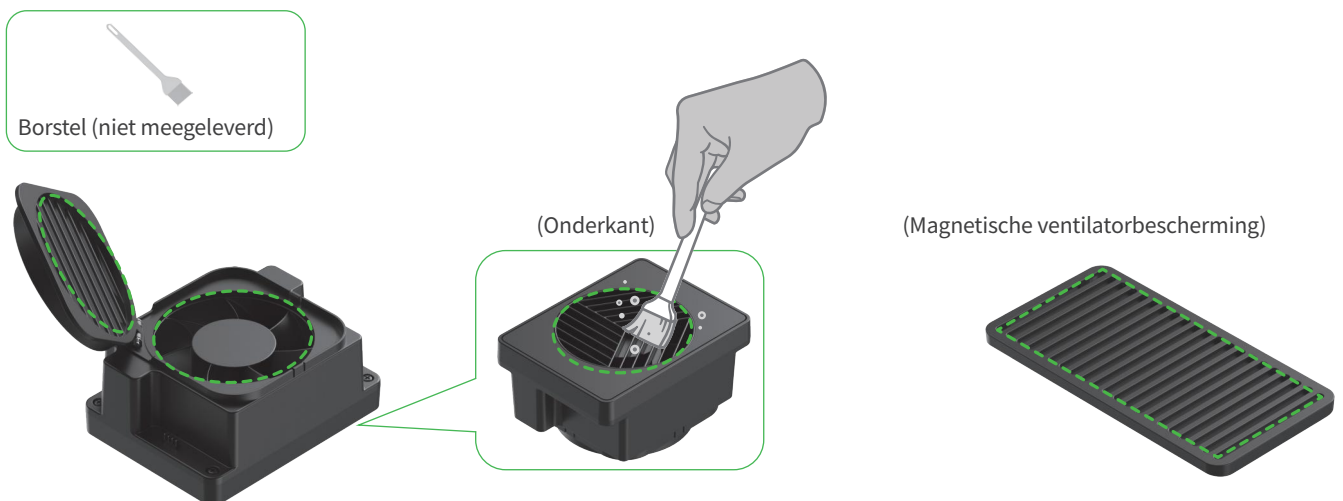
(2) Open het deksel en verwijder de ventilatormodule.




(3) Open het deksel om bij de ventilator te komen.



(4) Reinig de ventilatormodule en de magnetische ventilatorbescherming met een borstel of ander gereedschap. Plaats ze daarna terug in het hoofdapparaat.



 Spoel de ventilatormodule niet af en dompel deze niet onder in water: dit kan het circuit beschadigen.

XTOOL