

XTOOL | F2 Ultra

快速使用指南



物料清单 ----- **01**

认识 xTool F2 Ultra ----- **02**

安装 xTool F2 Ultra ----- **04**

使用 xTool F2 Ultra ----- **06**

使用配件 ----- **09**

保养与维护 ----- **10**

* 原始说明书的翻译版本

物料清单



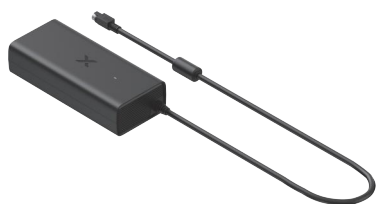
xTool F2 Ultra 激光雕刻机



触屏控制器



排烟管



电源适配器



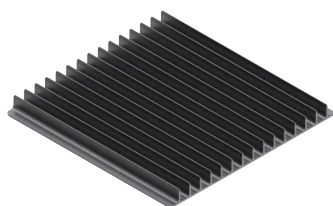
电源线



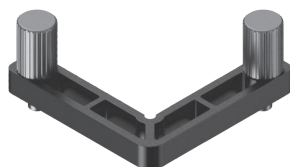
USB 数据线



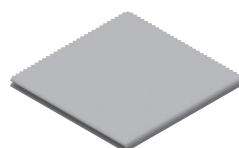
钥匙



刀条板



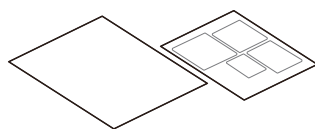
L 型定位块



无尘布



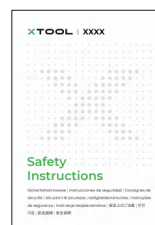
螺丝刀



附赠材料



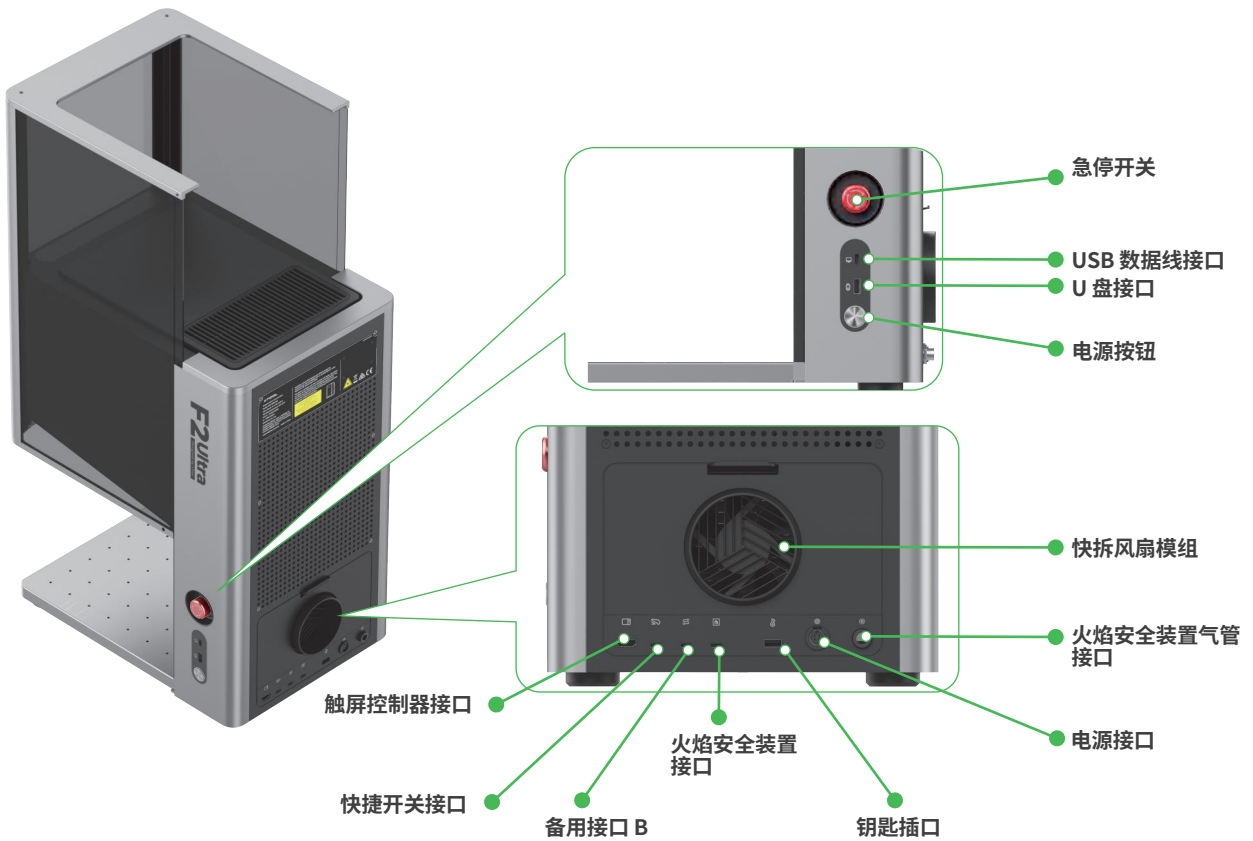
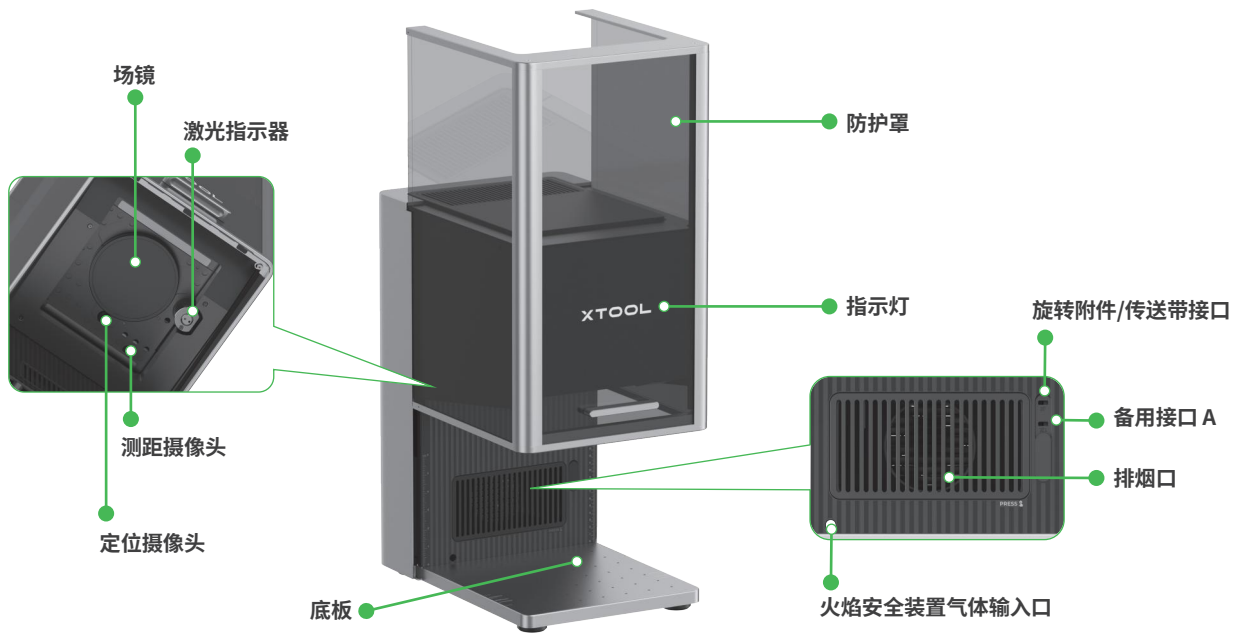
快速使用指南



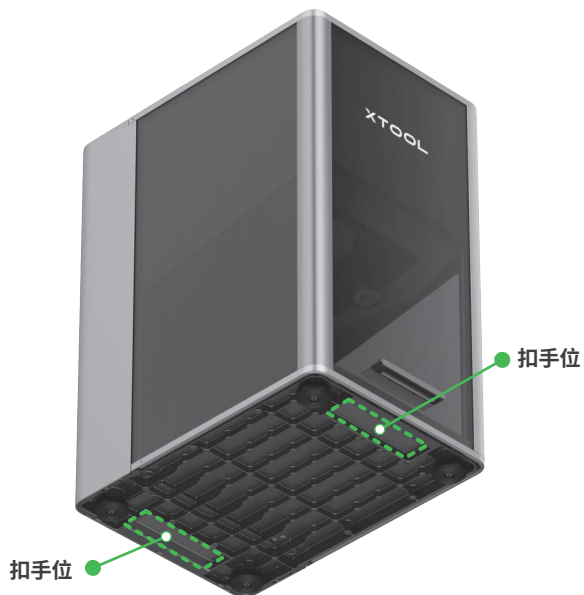
安全说明

认识 xTool F2 Ultra

产品结构

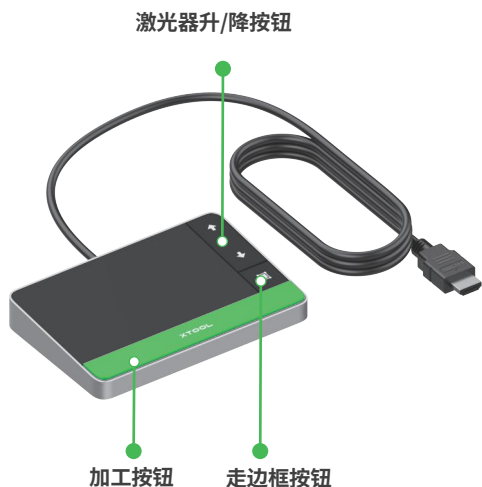


⚠ 备用接口 A 与备用接口 B 的功能不同, 请勿混用。



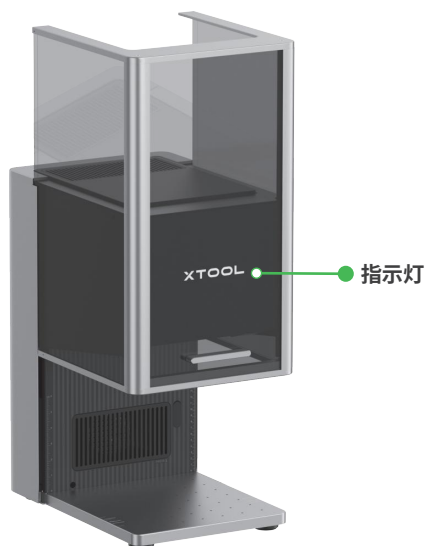
借助扣手位, 你可以更轻松地搬移机器。

触屏控制器



- 激光器升降按钮：在手动对焦过程中控制激光器的升降。
- 走边框按钮：按一次开始或停止走边框。
- 加工按钮：按一次开始或停止加工，连续按两次重复上次加工。

设备常见状态指示灯说明



设备状态	指示灯状态	
已开机	XTOOL	常亮
加工中	-XTOOL-	慢闪
配置网络中/升级固件中	-XTOOL-	快闪
休眠/关机	XTOOL	熄灭

产品规格

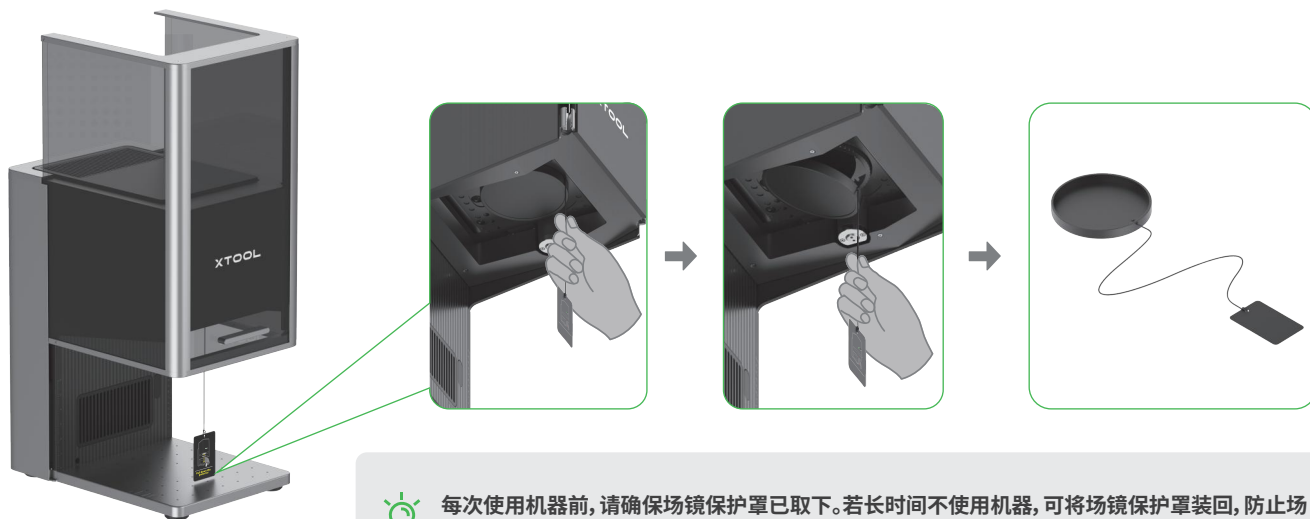
产品名称	xTool F2 Ultra 激光雕刻机	工作激光器	40 W 半导体蓝光激光器 60 W MOPA 红外激光器
尺寸 (长 × 宽 × 高)	429 mm × 294 mm × 520 mm	工作激光波长	蓝光: 445 ± 15 nm 红外光: 1064 ± 5 nm
电压	110 V / 220 V	内部加工区域	220 mm × 220 mm
连接方式	Wi-Fi、USB、IP	最大加工速度	15000 mm/s



若你购买的是单光源版的 xTool F2 Ultra, 则机器中仅有一个 60 W MOPA 红外激光器作为工作激光器, 不包含 40 W 半导体蓝光激光器。

安装 xTool F2 Ultra

1 往下拉吊牌的绳子, 取下场镜保护罩。



每次使用机器前, 请确保场镜保护罩已取下。若长时间不使用机器, 可将场镜保护罩装回, 防止场镜沾灰。

2 插入钥匙。



钥匙既可作为权限控制钥匙, 也可作为远程互锁连接器。

权限控制钥匙

拔掉钥匙可禁用机器的激光加工及相关功能。

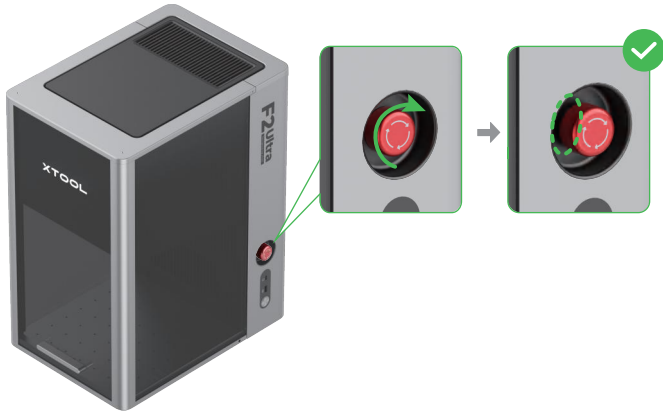
远程互锁连接器

使用方法可扫描二维码或访问链接了解。

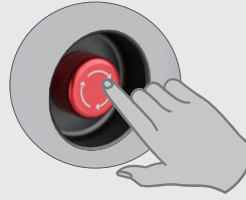


s.xtool.cn/wiki/accessory/key

3 确保急停开关处于旋开状态。若急停开关被按下,请旋转使其复位。

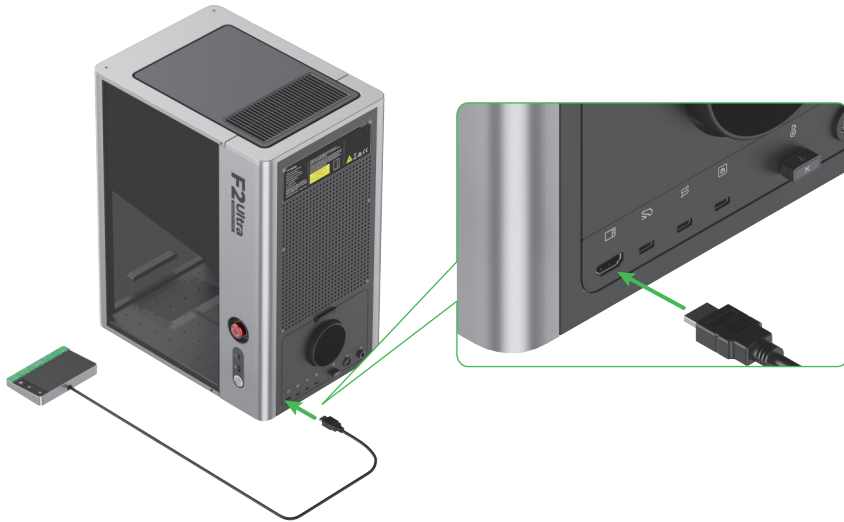


急停开关
出现紧急情况时,按下急停开关可快速断电,
关停设备。

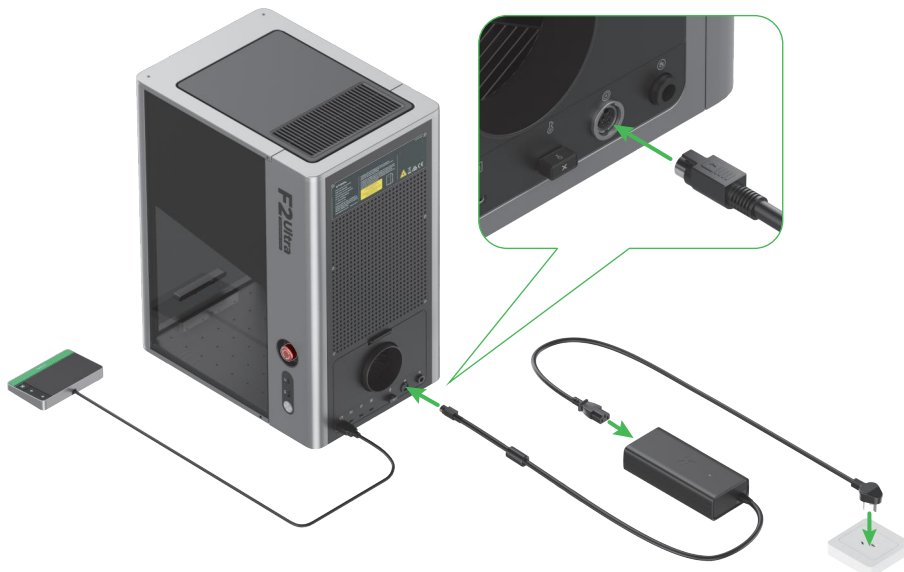


紧急情况解除后,旋转急停开关即可使其复位。

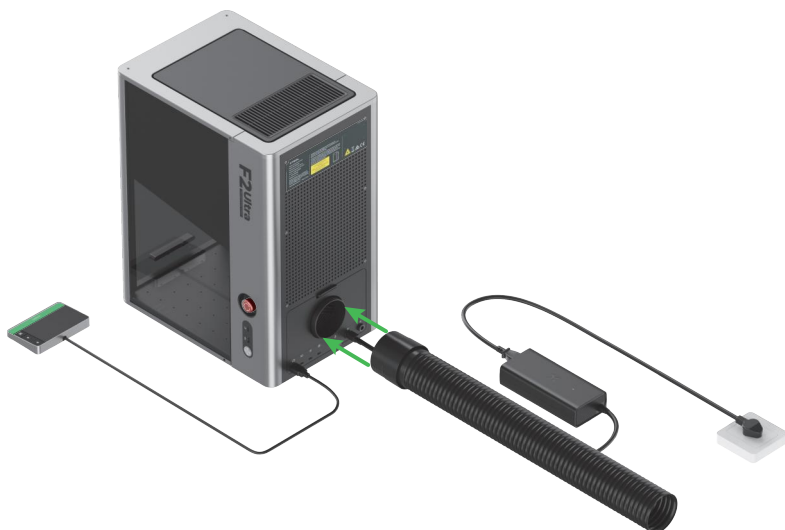
4 连接触屏控制器。



5 连接电源。



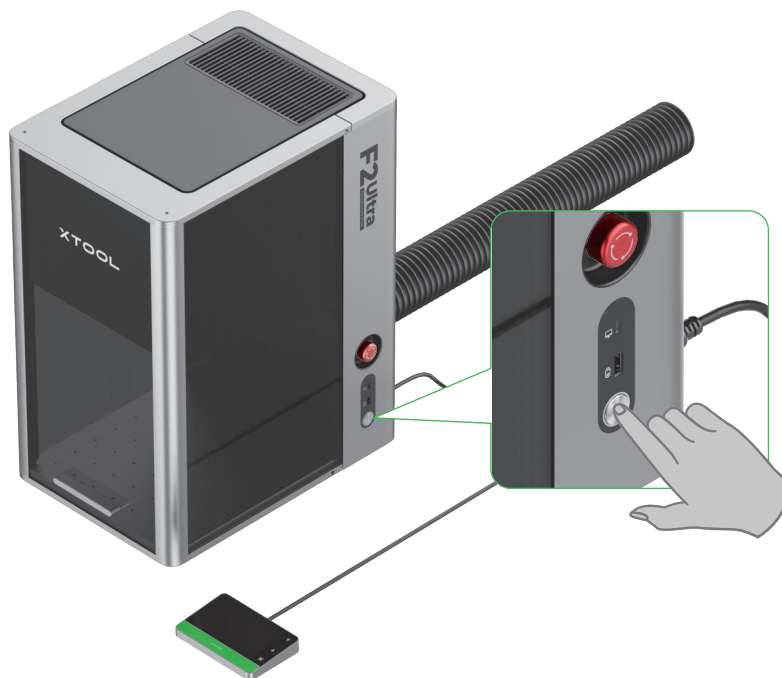
6 安装排烟管。



使用 xTool F2 Ultra

开机

按下电源按钮,启动 xTool F2 Ultra 激光雕刻机。



请勿将急停开关作为电源按钮使用。

急停开关仅用于紧急情况,用于日常开关机可能会损坏机器。



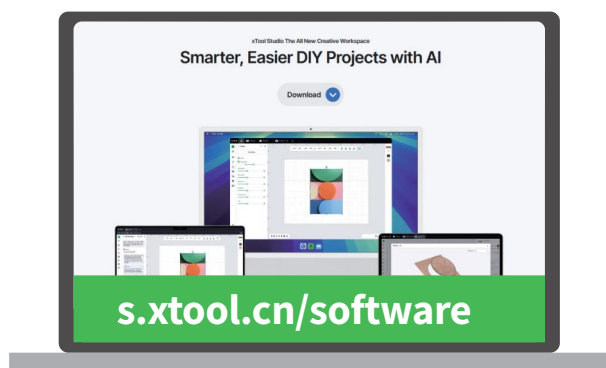
设置语言

设置 xTool F2 Ultra 触控屏的界面语言。



通过软件操作 xTool F2 Ultra

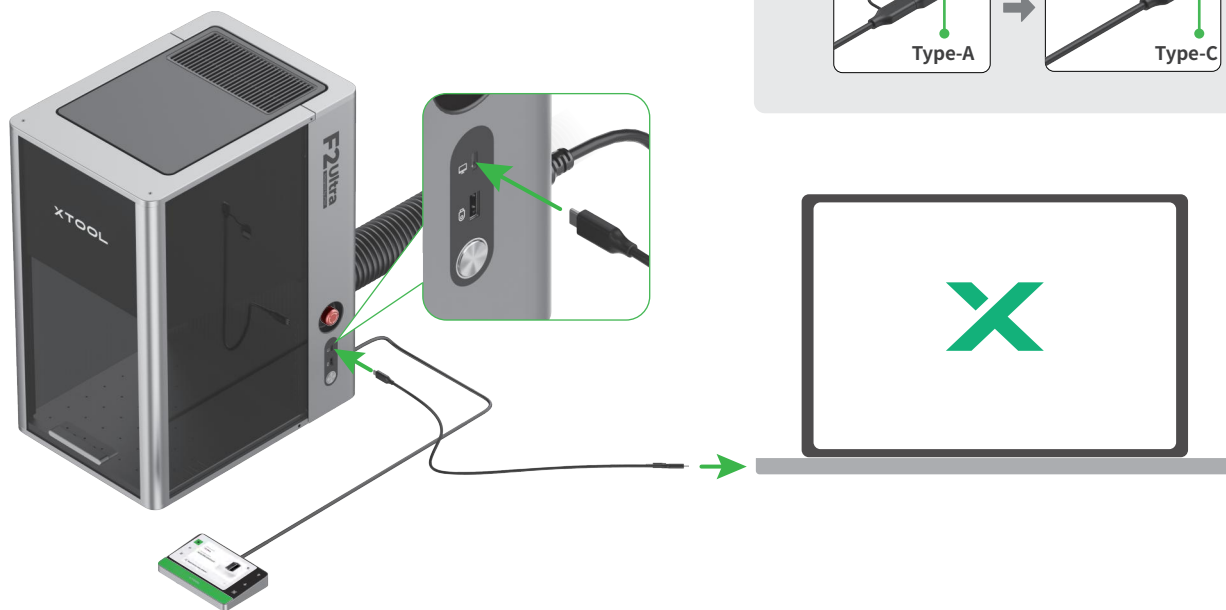
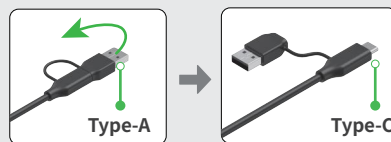
(1) 访问 s.xtool.cn/software 获取 xTool 官方软件。



(2) 使用 USB 数据线连接 xTool F2 Ultra 与电脑, 然后在软件中连接 xTool F2 Ultra。



💡 USB 数据线另一端既可适配 Type-A 接口, 也可适配 Type-C 接口, 请根据需要使用。



有关使用软件操控 xTool F2 Ultra 激光雕刻机进行材料加工的详细操作说明, 可扫描二维码或者访问链接查看。

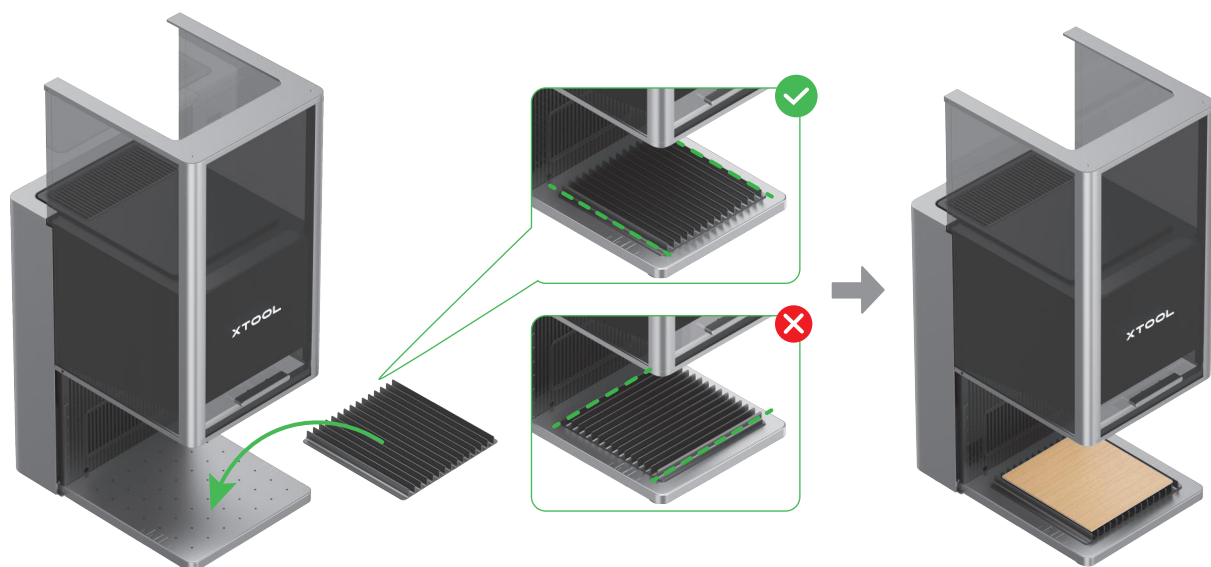
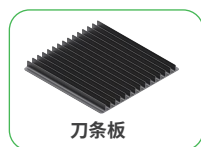


s.xtool.cn/wiki/f2-ultra

使用配件

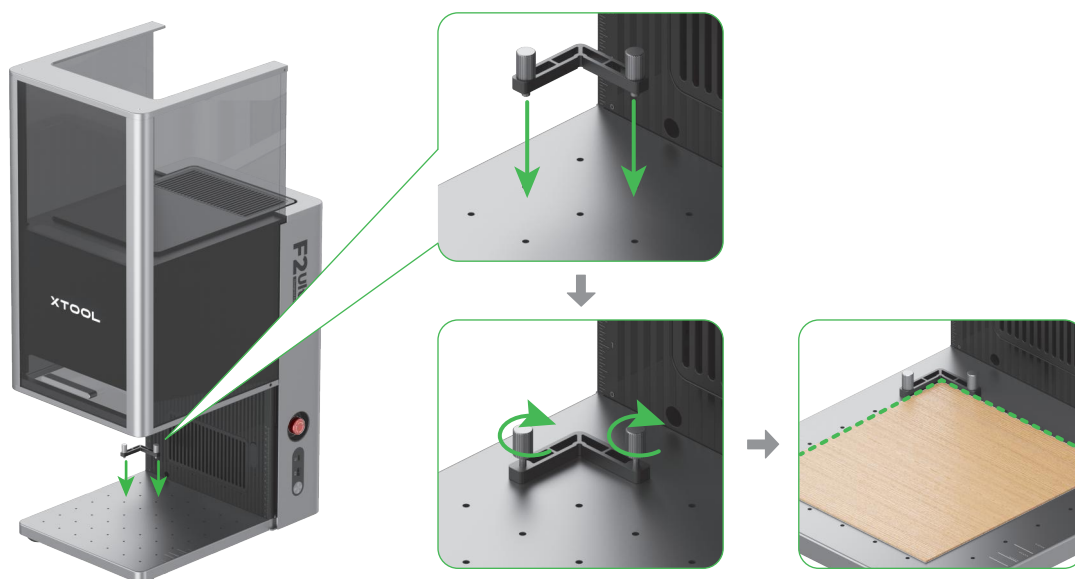
刀条板

如需切割材料，可在材料下方放置刀条板，以减轻材料背面的熏黄，并保护底板。



L 型定位块

如需批量加工，可使用 L 型定位块，以确保每次都能将材料放置在相同的位置。



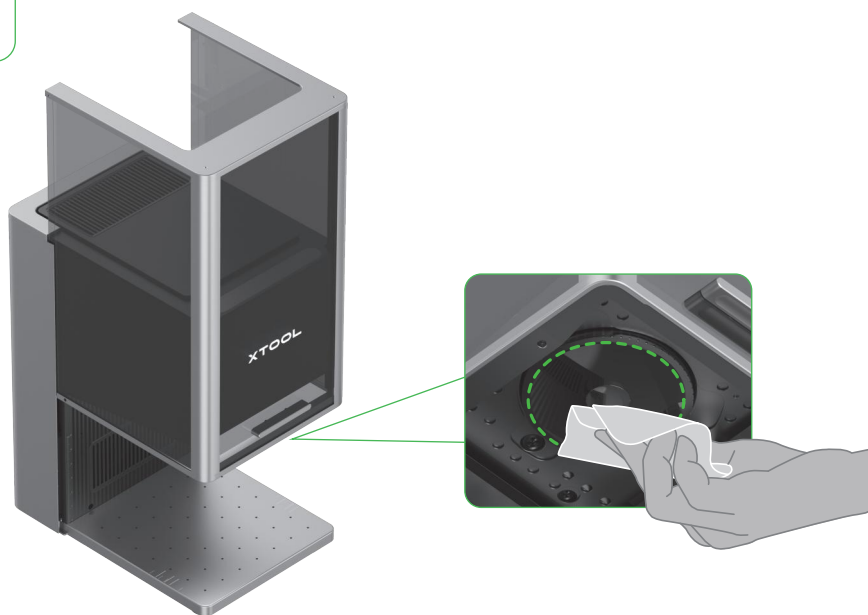
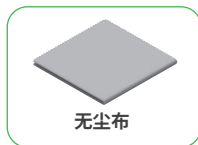
保养与维护



进行保养与维护前, 请务必断开电源。

清洁场镜

当发现激光功率衰减, 如雕刻痕迹过浅或材料无法切穿时, 可能是场镜脏污, 请使用无尘布蘸取酒精进行擦拭。



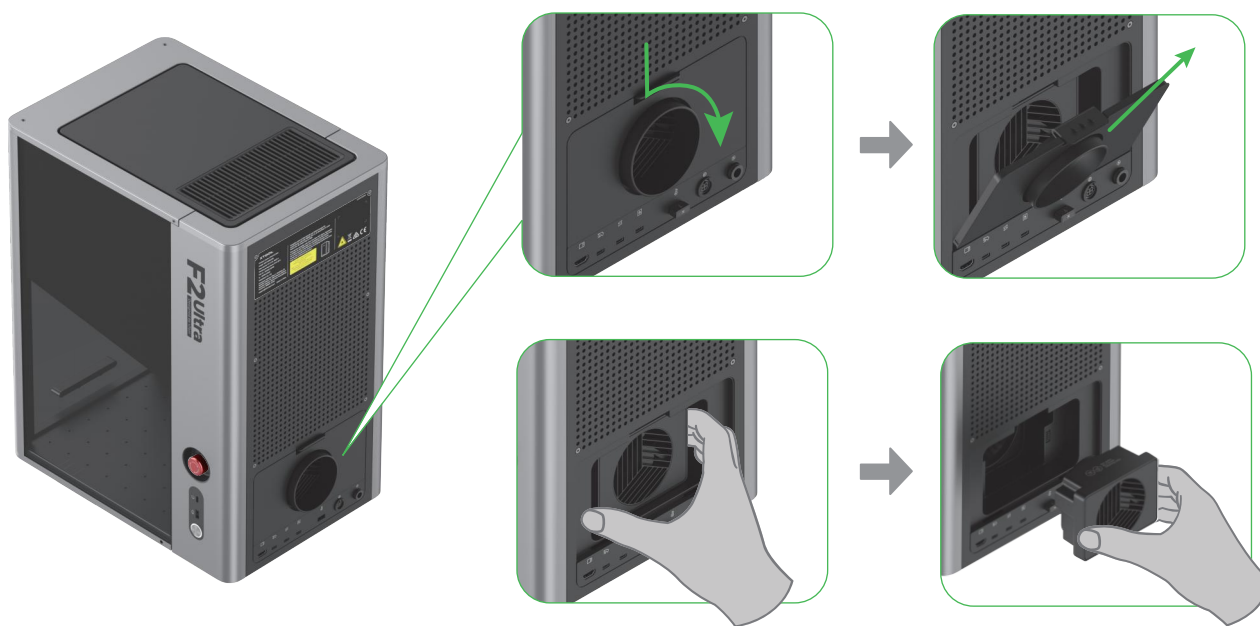
清洁风扇模组

当发现防护罩漏烟, 可能是风扇模组积灰影响排烟, 请清洁以确保正常排烟。

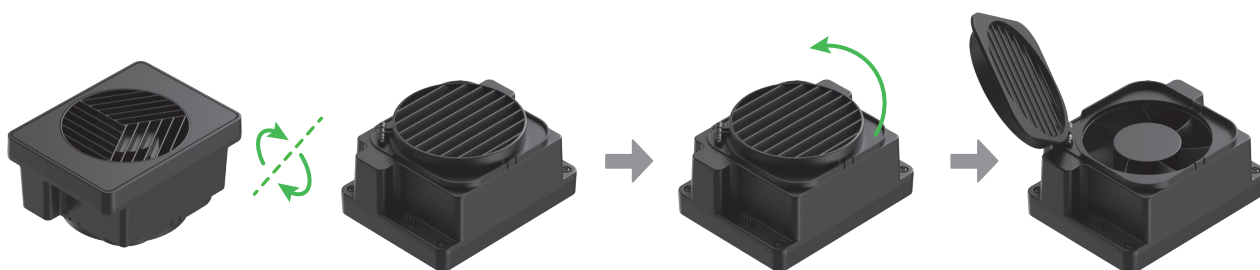
(1) 取下排烟口的磁吸风扇护板。



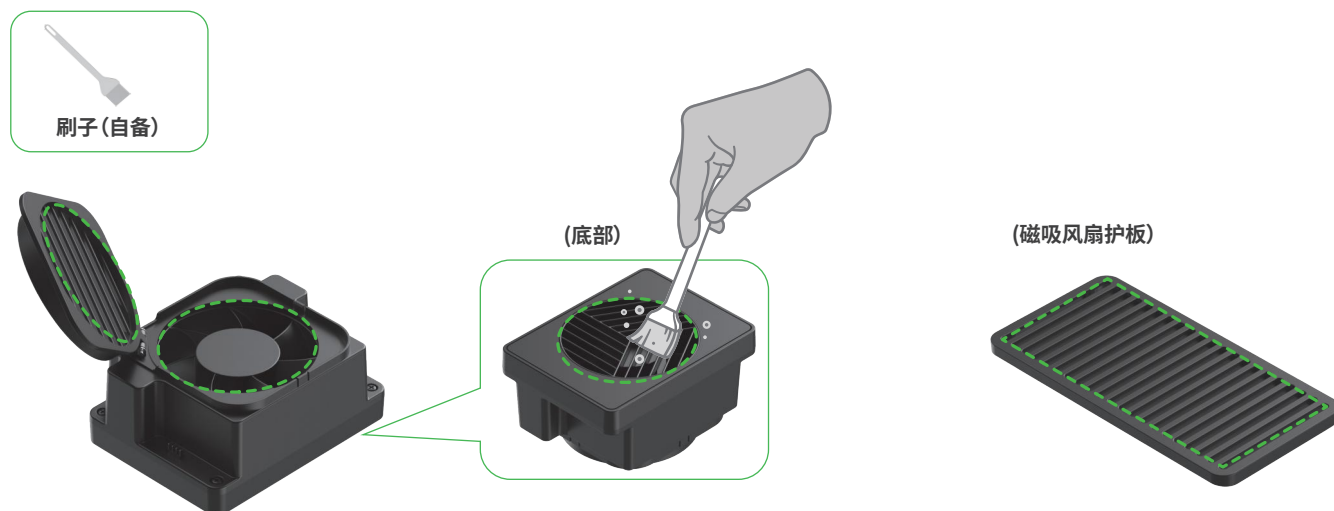
(2) 打开风扇模组的盖板, 取出风扇模组。



(3) 翻开风扇盖板, 露出风扇。



(4) 使用刷子或其他工具清洁风扇模组与磁吸风扇护板。清洁完成后, 将它们重新安装回主机中。



请勿用水冲洗或浸洗风扇模组, 以免损坏电路。

XTOOL