

XTOOL | F2 Ultra

Guide de démarrage rapide



Liste des éléments	01
Découvrez votre xTool F2 Ultra	02
Installer xTool F2 Ultra	04
Utiliser xTool F2 Ultra	06
Utiliser des accessoires	09
Entretien	10

* Traduction des instructions d'origine

Liste des éléments



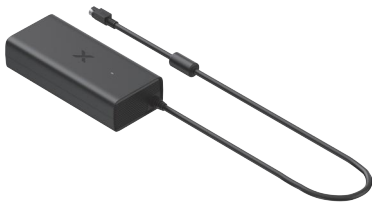
xTool F2 Ultra



Manette de l'écran tactile



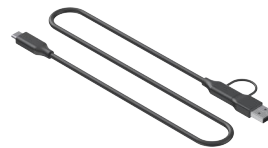
Tuyau



Adaptateur



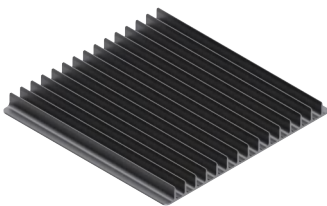
Cordon d'alimentation



Câble USB



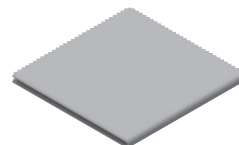
Clé



Panneau à lattes



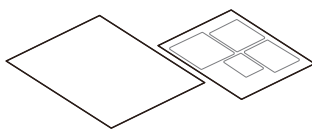
Pieza de posicionamiento en forma de L



Chiffon non pelucheux



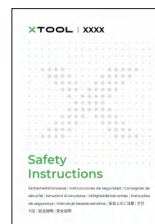
Tournevis



Matériaux d'échantillon



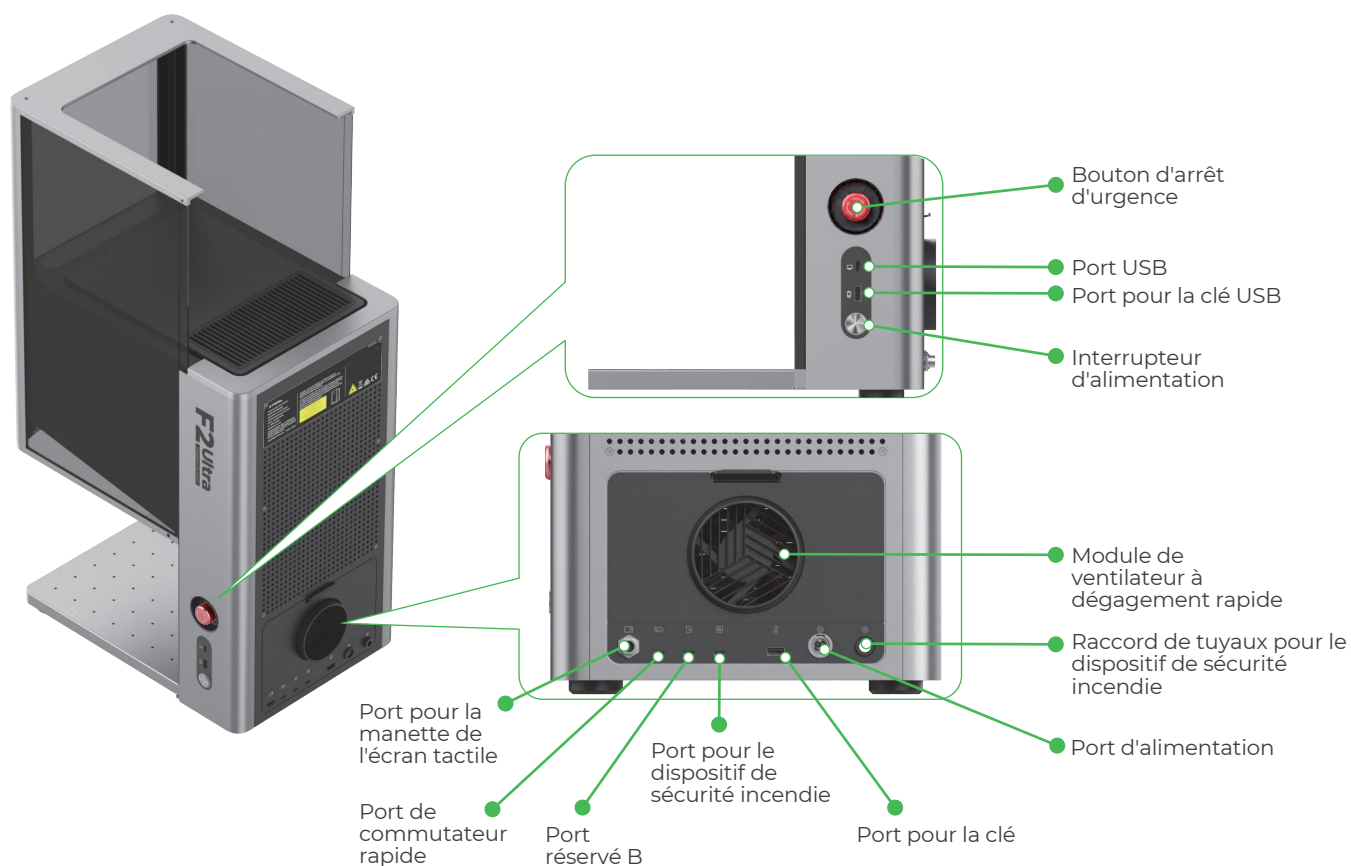
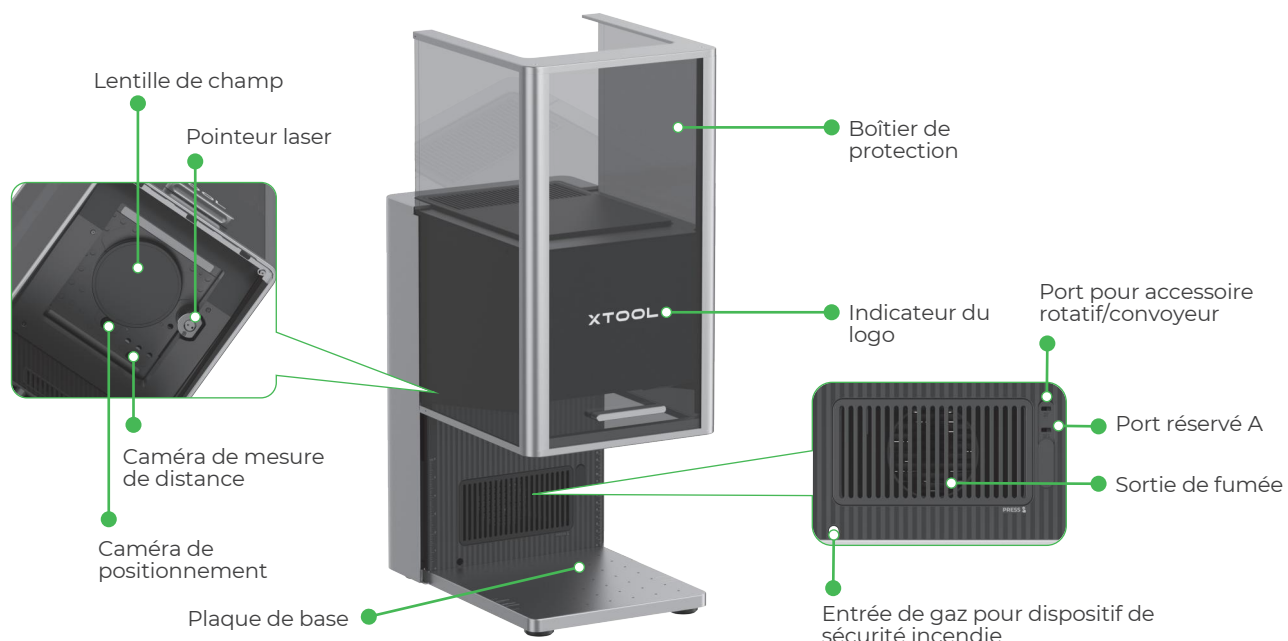
Guide de démarrage rapide



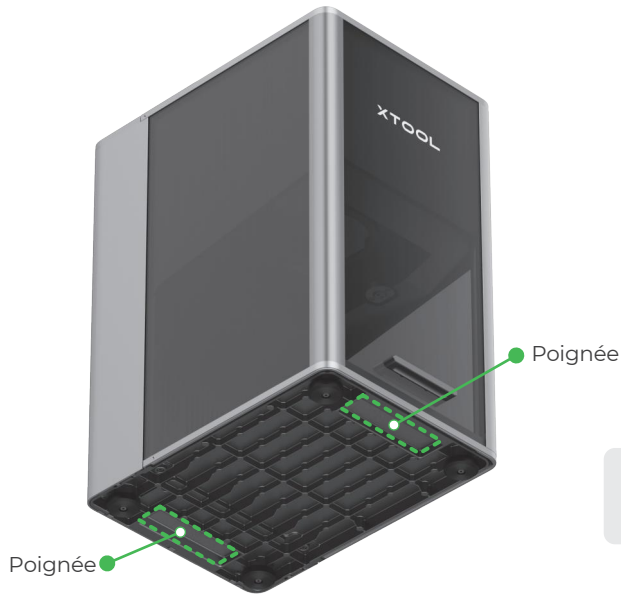
Consignes de sécurité

Découvrez votre xTool F2 Ultra

Structure du produit

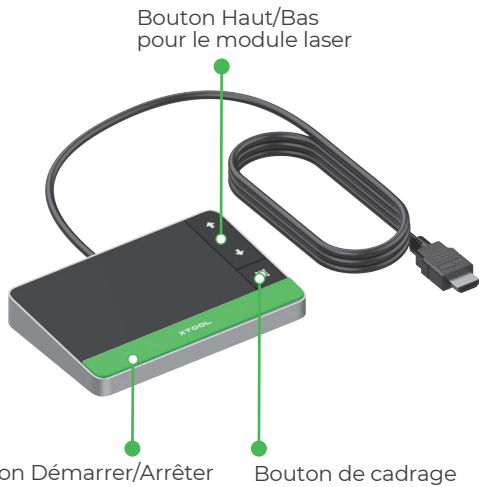


Le port réservé A et le port réservé B fonctionnent différemment et ne peuvent pas être utilisés de manière interchangeable.



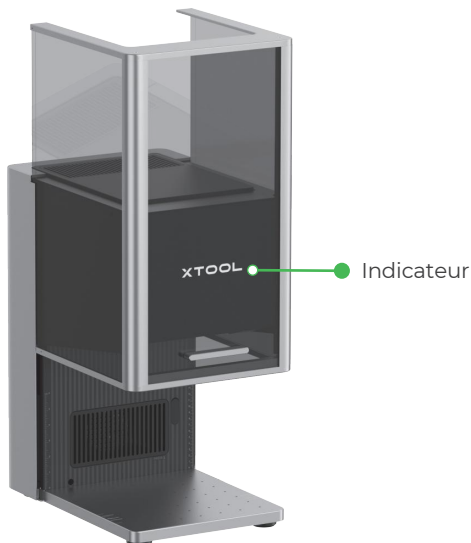
💡 En saisissant les poignées, vous pouvez déplacer la machine plus facilement.

Manette de l'écran tactile



- **Bouton Haut/Bas pour le module laser** : Relève ou abaisse le module laser pendant la mise au point manuelle.
- **Bouton de cadrage** : Appuyez une fois pour démarrer ou arrêter le cadrage.
- **Bouton Démarrer/Arrêter** : Appuyez une fois pour démarrer ou arrêter le traitement du matériau ; appuyez deux fois de suite pour répéter la dernière tâche de traitement.

États fréquents de la machine et affichage du voyant



État de la machine	Affichage du voyant	
Sous tension	XTOOL	Voyant de marche fixe
Traitement en cours	-XTOOL-	Clignote lentement
Paramètre réseau / Mise à jour du micrologiciel	-XTOOL-	Clignote rapidement
En veille / Désactivé	XTOOL	Il s'éteint.

Caractéristiques

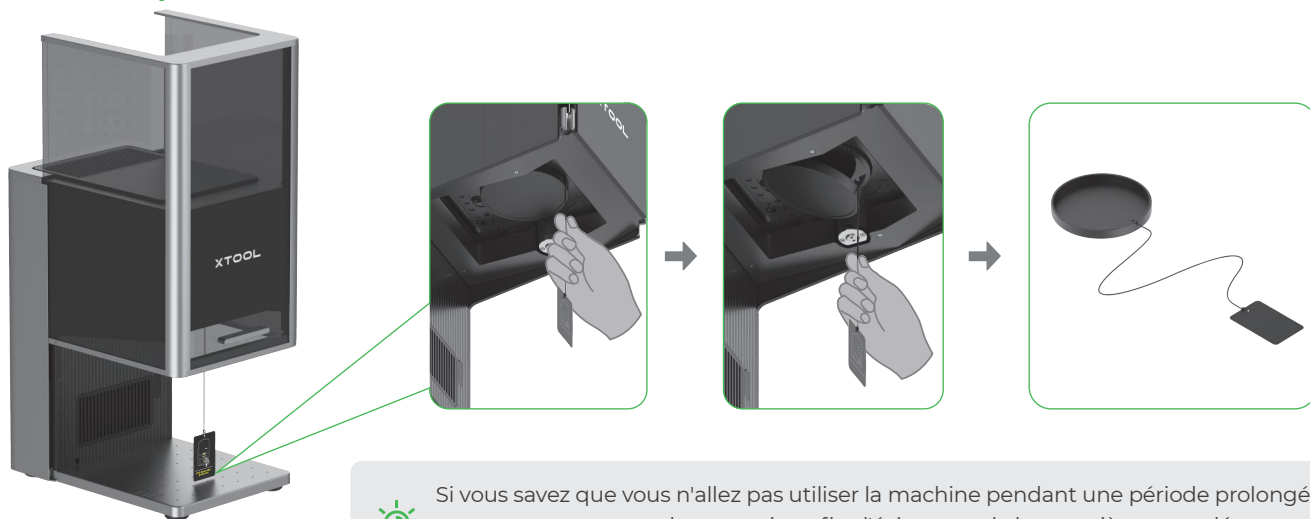
Nom du produit	xTool F2 Ultra	Module laser en fonctionnement	Laser à diode bleue de 40 W Laser infrarouge MOPA de 60 W
Dimensions	294 mm × 429 mm × 520 mm	Longueur d'onde du laser en fonctionnement	Laser bleue : 445 ± 15 nm Laser infrarouge : 1064 ± 5 nm
Tension	110 V / 220 V	Zone de travail interne	220 mm × 220 mm
Mode de connexion	Wi-Fi, USB, IP	Vitesse de traitement maximale	15 000 mm/s



Le xTool F2 Ultra à source laser unique est équipée uniquement d'un laser infrarouge MOPA de 60 W. Le laser à diode bleue de 40 W n'est pas inclus.

Installer xTool F2 Ultra

- 1 **Tirez sur la cordelette de l'étiquette pour retirer le capuchon de protection de la lentille de champ.**



Si vous savez que vous n'allez pas utiliser la machine pendant une période prolongée, vous pouvez remettre la protection afin d'éviter que de la poussière ne se dépose sur la lentille de champ. Assurez-vous que la protection de la lentille de champ est retirée avant chaque utilisation de la machine.

- 2 **Insérez la clé.**



La clé peut être utilisée comme clé de contrôle d'accès ou comme connecteur d'interlock à distance.

Clé de commande d'accès

Vous pouvez retirer la clé pour désactiver le traitement et les fonctions associées de la machine.

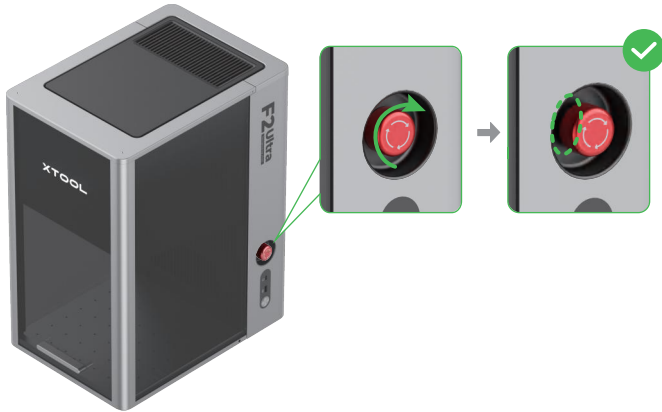
Connecteur d'interrupteur

Pour obtenir des instructions détaillées, scannez le code QR ou visitez le lien.



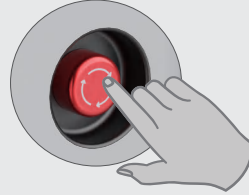
support.xtool.com/article/1367

- 3** Assurez-vous que le bouton d'arrêt d'urgence est relâché. S'il est enfoncé, faites-le tourner pour le relâcher.



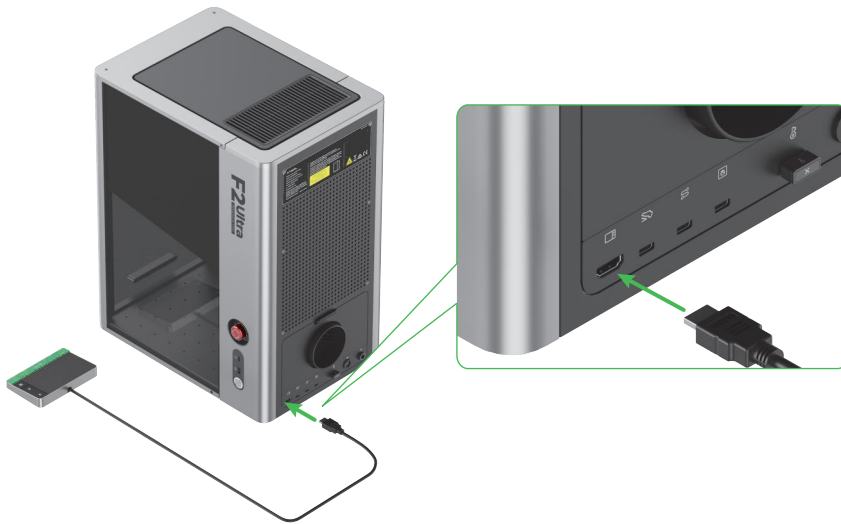
Bouton d'arrêt d'urgence

En cas d'urgence, vous pouvez appuyer sur le bouton d'arrêt d'urgence pour arrêter la machine.

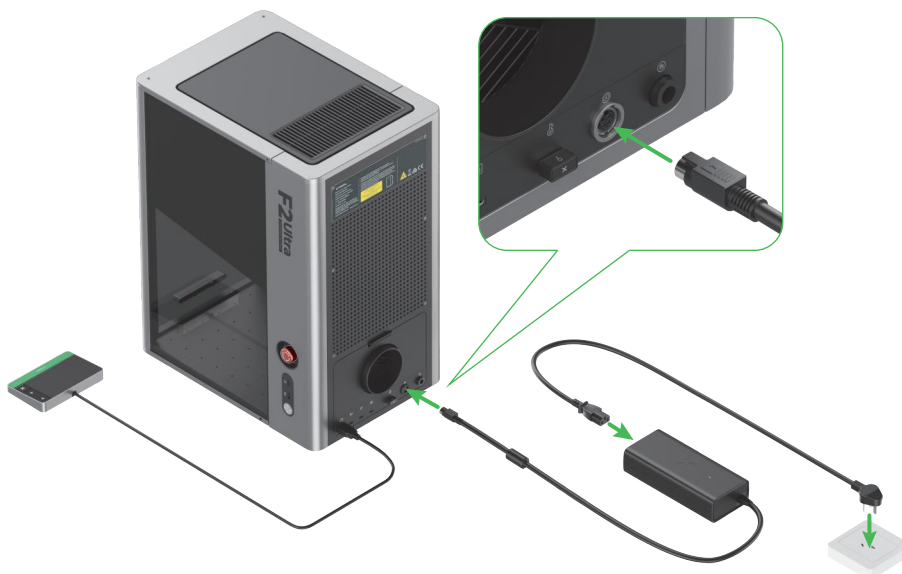


Après avoir fait face à l'urgence, vous pouvez tourner le bouton d'arrêt d'urgence pour le réinitialiser.

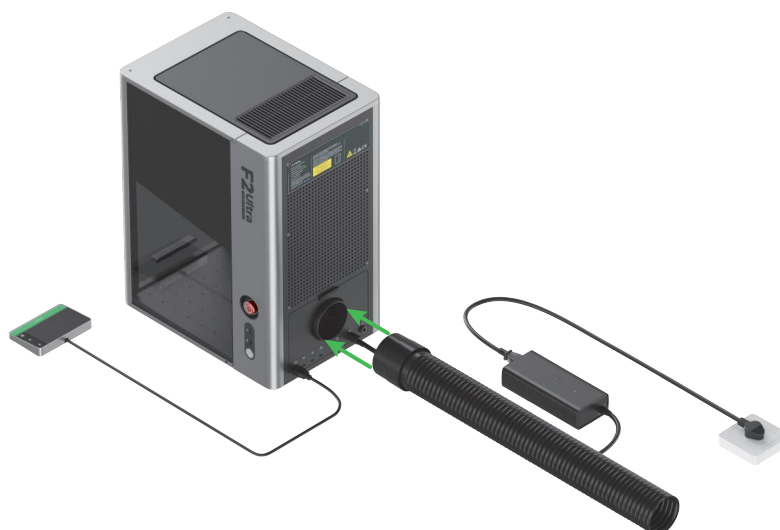
- 4** Connectez la manette de l'écran tactile.



- 5** Connectez-le à une alimentation électrique.



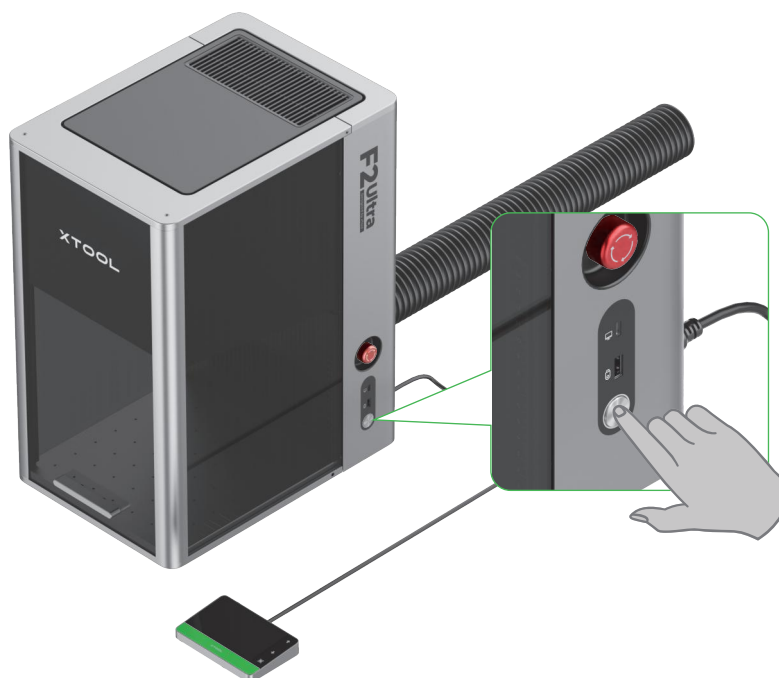
6 Installez le tuyau.



Utiliser xTool F2 Ultra

Mise sous tension

Appuyez sur l'interrupteur d'alimentation pour mettre xTool F2 Ultra sous tension.



N'utilisez pas le bouton d'arrêt d'urgence en tant qu'interrupteur d'alimentation.



Utilisez le bouton d'arrêt d'urgence uniquement en cas d'urgence. Si vous l'utilisez comme interrupteur d'alimentation pour allumer et éteindre la machine, vous risquez d'endommager la machine.



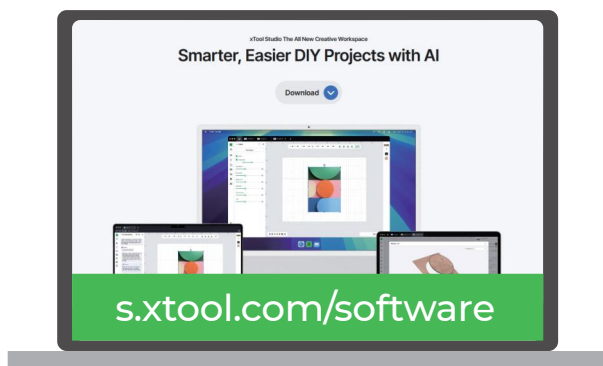
Définir la langue

Définissez la langue de l'interface utilisateur pour la manette de l'écran tactile.

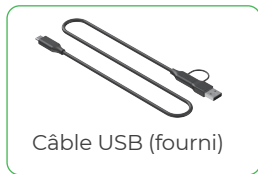


Utiliser le logiciel pour utiliser le xTool F2 Ultra

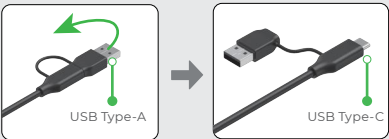
(1) Accédez à s.xtool.com/software pour télécharger le logiciel officiel xTool.



(2) Utilisez le câble USB pour connecter xTool F2 Ultra à l'ordinateur, puis connectez xTool F2 Ultra dans le logiciel.

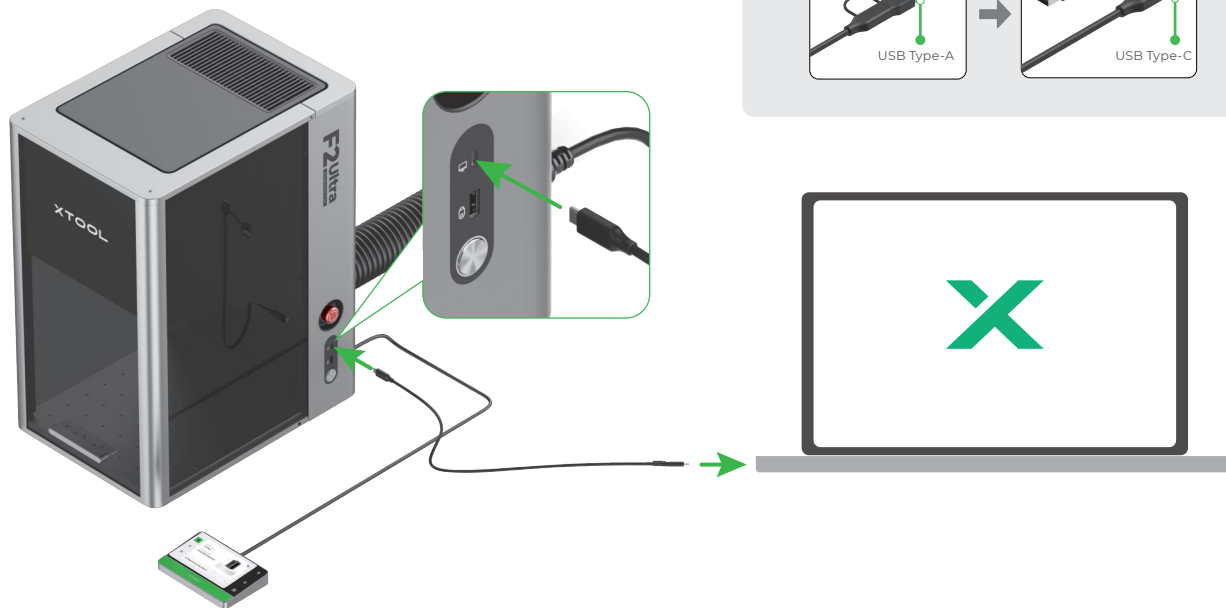


L'autre extrémité du câble USB peut être connectée à un port USB Type-A ou Type-C. Choisissez entre les connecteurs en fonction de vos besoins.



USB Type-A

USB Type-C



Pour plus de détails sur la manière d'utiliser le logiciel pour opérer xTool F2 Ultra afin de traiter des matériaux, scannez le code QR ou consultez le lien.

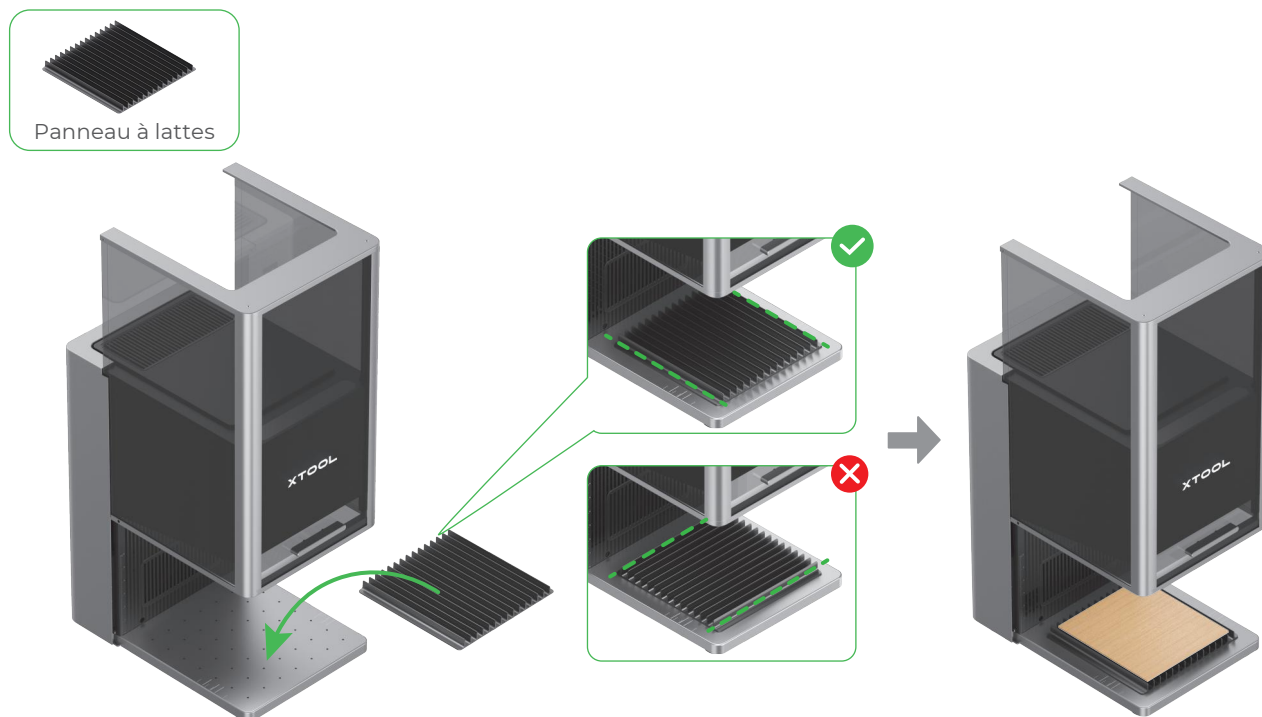


support.xtool.com/product/59

Utiliser des accessoires

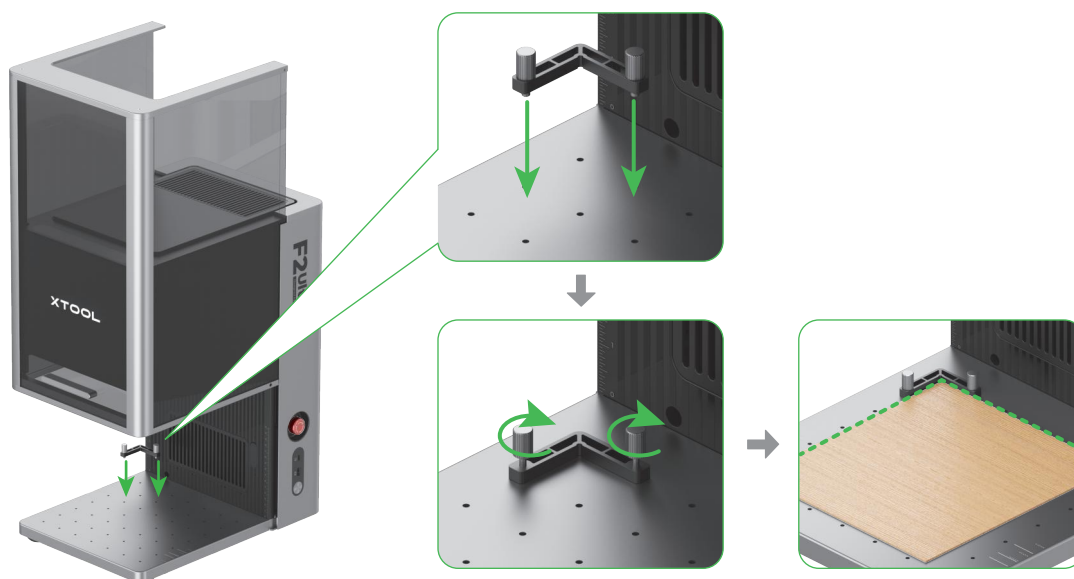
Utiliser le panneau à lattes

Si vous souhaitez découper le matériau au laser, il est recommandé d'utiliser le panneau à lattes. Il peut réduire l'étendue des zones brûlées au cours du traitement du matériau et protéger la plaque de base.



Utiliser la pièce de positionnement en L

Lors du traitement par lots, la pièce de positionnement en L peut vous aider à placer les matériaux toujours dans la même position.



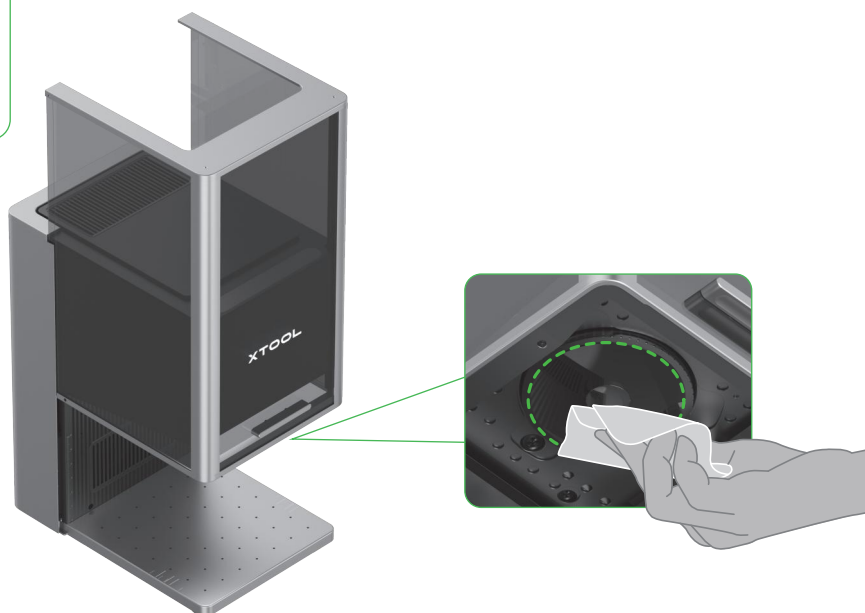
Entretien



Débrancher l'alimentation électrique avant de procéder à l'entretien du produit.

Nettoyez la lentille de champ

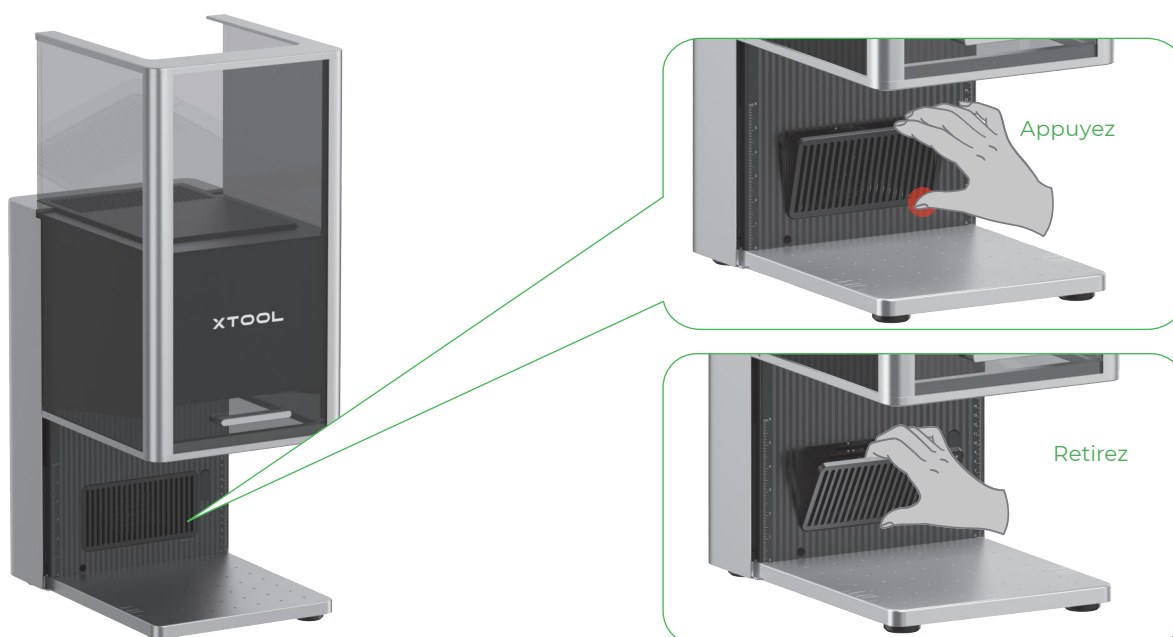
Si la puissance du laser s'atténue, par exemple si les motifs gravés sont peu profonds ou si les matériaux ne sont pas coupés comme prévu, la lentille de champ est peut-être sale. Nettoyez-la avec le chiffon non pelucheux humidifié avec de l'alcool.



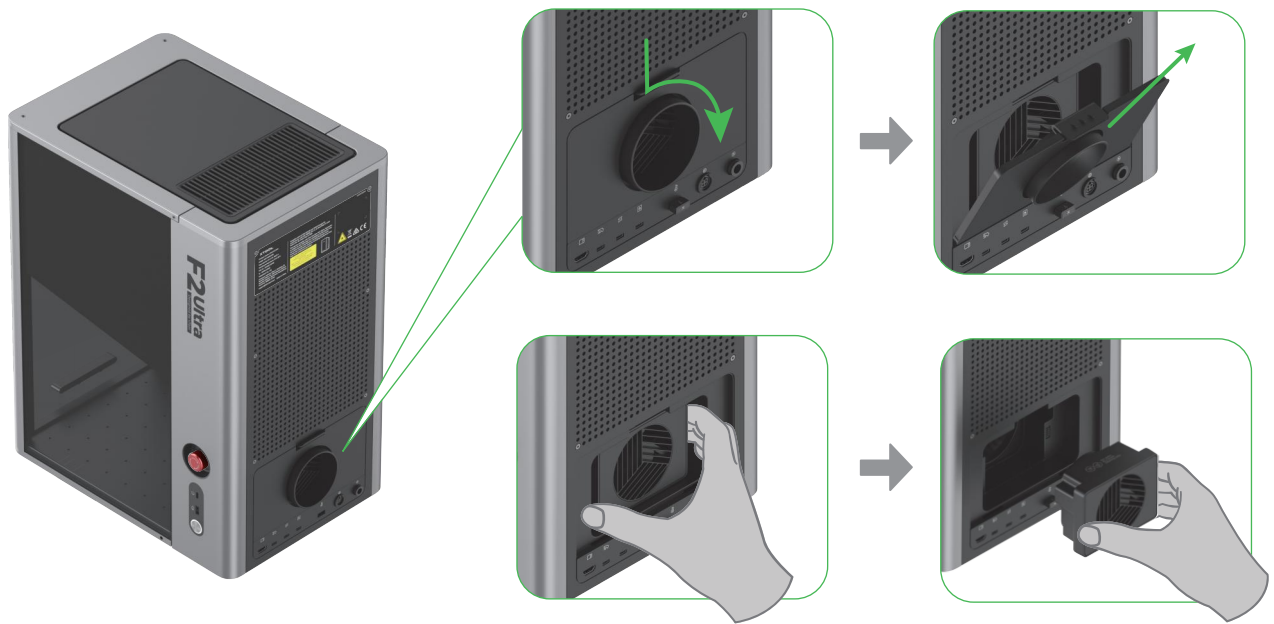
Nettoyez le module du ventilateur

Si de la fumée s'échappe du boîtier de protection, le ventilateur et la sortie de fumée sont peut-être bloqués par de la poussière. Nettoyez-les pour assurer une bonne évacuation de la fumée.

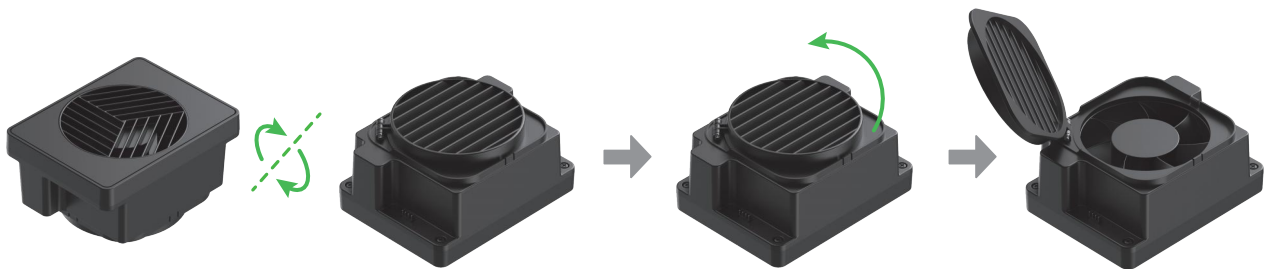
(1) Retirez la grille de protection magnétique du ventilateur de la sortie de fumée.



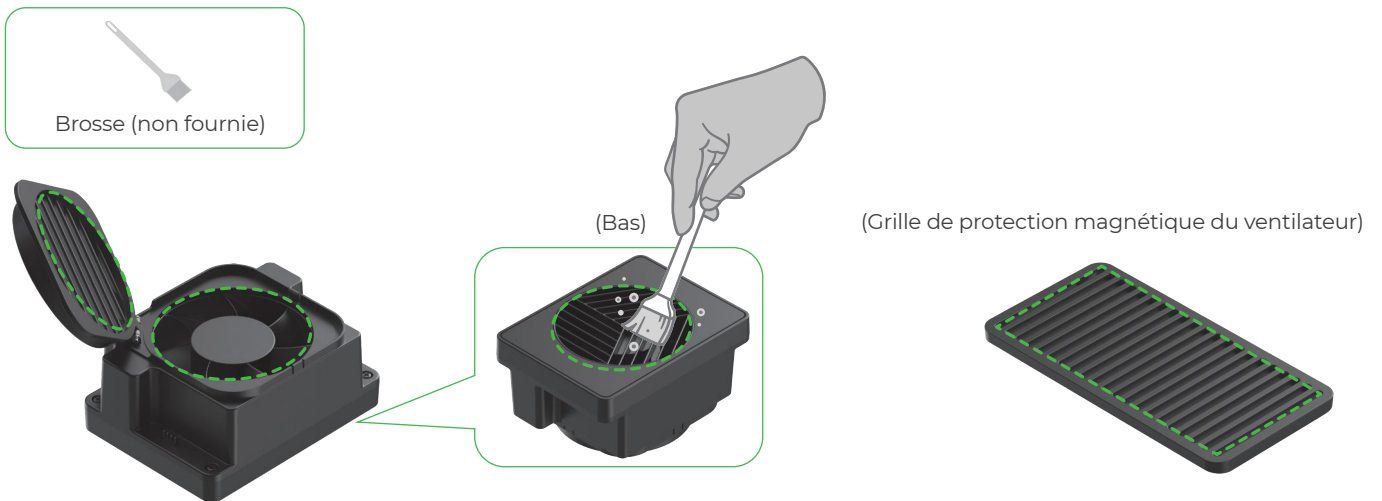
(2) Ouvrez le couvercle, puis retirez le module du ventilateur.




(3) Ouvrez le couvercle pour accéder au ventilateur.



(4) Utilisez une brosse ou d'autres outils pour nettoyer le module du ventilateur et la grille de protection magnétique du ventilateur. Ensuite, réinstallez-les sur l'unité principale.



 Ne pas rincer ni immerger le module du ventilateur dans l'eau, car cela pourrait endommager le circuit.

XTOOL