

XTOOL | F2 Ultra

Manual de referência rápida



Lista de itens	01
Conheça a sua xTool F2 Ultra	02
Instalar o xTool F2 Ultra	04
Utilizar xTool F2 Ultra	06
Utilizar acessórios	09
Manutenção	10

* Tradução das instruções originais

Lista de itens



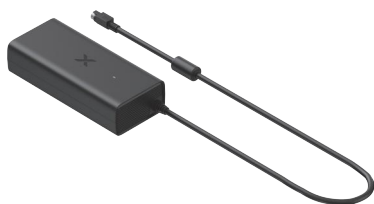
xTool F2 Ultra



Controlador do ecrã táctil



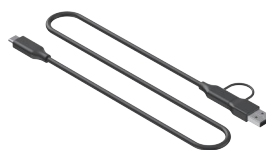
Tubo



Adaptador



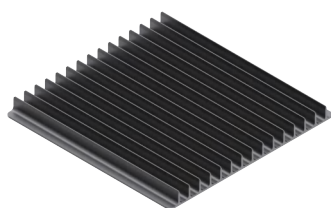
Cabo de alimentação



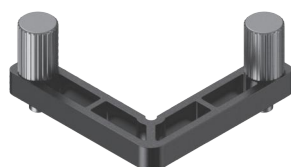
Cabo USB



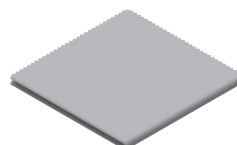
Chave



Painel ripado



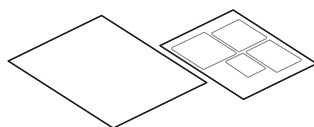
Peça de fixação em forma de L



Pano sem pelos



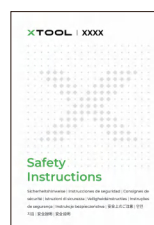
Chave de fenda



Materiais de amostra



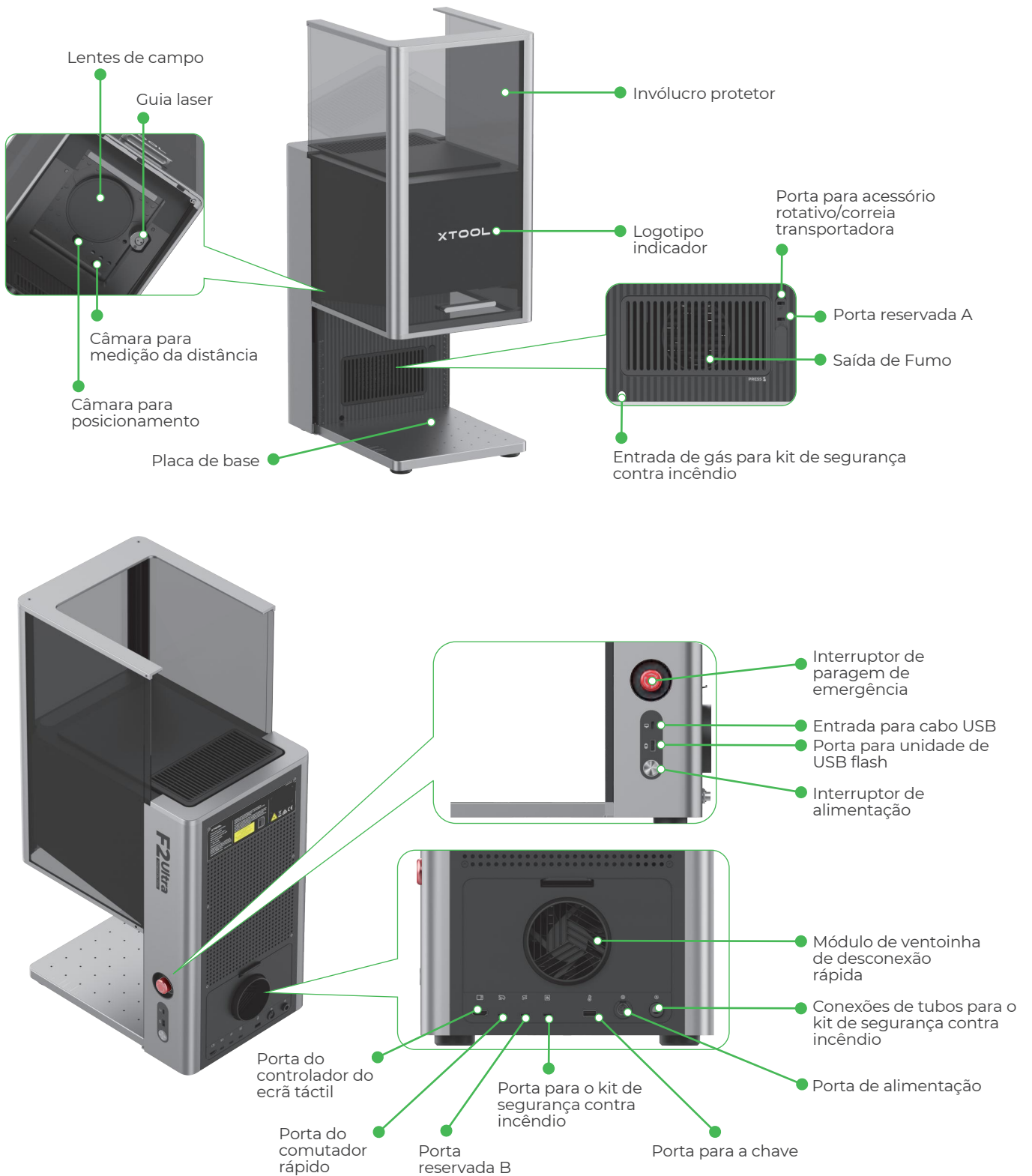
Manual de referência rápida



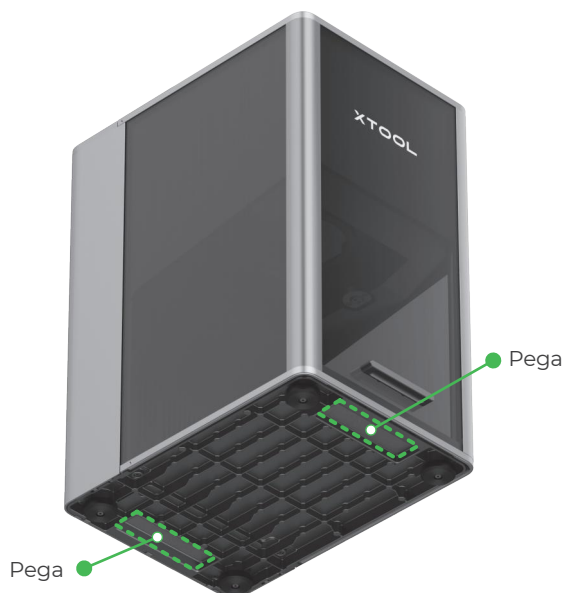
Instruções de segurança

Conheça a sua xTool F2 Ultra

Estrutura do produto

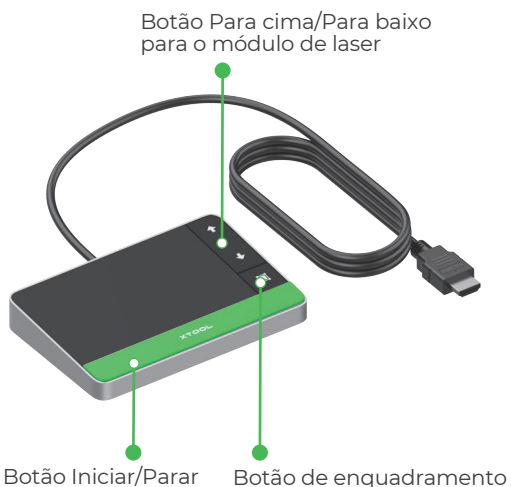


A porta reservada A e a porta reservada B funcionam de forma diferente e não podem ser utilizadas de forma intercambiável.



Ao segurar as pegas, é possível transportar a máquina facilmente.

Controlador do ecrã táctil



- **Botão Para cima/Para baixo para o módulo de laser:** Levanta e abaixa o módulo de laser durante a focagem manual.
- **Botão de enquadramento:** Pressione uma vez para iniciar ou parar o enquadramento.
- **Botão Iniciar/Parar:** Pressione uma vez para iniciar ou parar o processamento de material; pressione duas vezes consecutivamente para repetir a última tarefa de processamento.

Estados comuns da máquina e respetivo indicador



Estado da máquina	Indicador	
Ligada	XTOOL	Sólido ligado
Processamento em curso	-XTOOL-	Intermitente lento
Definição da rede/atualização do firmware	-XTOOL-	Intermitente rápido
Em hibernação/desligada	XTOOL	Apagando

Especificações

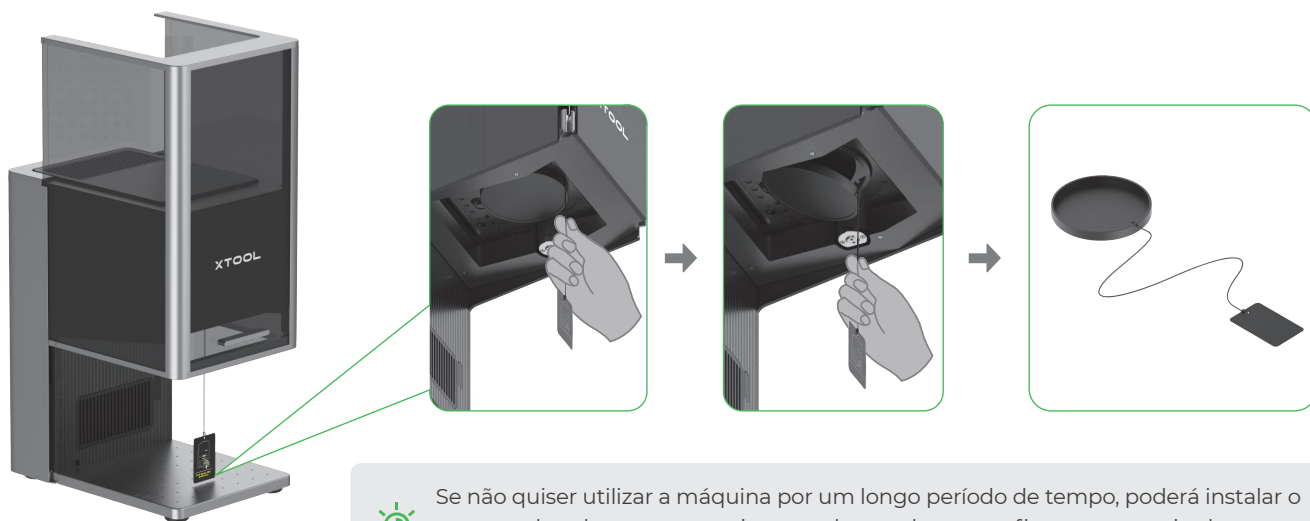
Nome do produto	xTool F2 Ultra	Módulo de laser em funcionamento	Díodo laser de luz azul de 40 W Laser MOPA de infravermelhos de 60 W
Tamanho	294 mm × 429 mm × 520 mm	Comprimento de onda do laser de trabalho	Laser de luz azul: 445 ± 15 nm Laser de infravermelhos: 1064 ± 5 nm
Tensão	110 V/220 V	Área de trabalho interna	220 mm × 220 mm
Modo de conexão	Wi-Fi, USB, IP	Velocidade máxima de processamento	15.000 mm/s



O xTool F2 Ultra de um só laser inclui apenas um laser MOPA e trabalho e infravermelhas de 60 W. O laser de díodo de luz azul de 40 W não é incluído no modelo de um só laser.

Instalar o xTool F2 Ultra

1 Puxe o fio com etiqueta para baixo para soltar o protetor de lentes de campo.



Se não quiser utilizar a máquina por um longo período de tempo, poderá instalar o protetor de volta para prevenir que as lentes de campo fiquem empoeiradas. Certifique-se de que o protetor está removido todas as vezes antes de utilizar a máquina.

2 Insira a chave.



Poderá utilizar a chave como chave de controlo do acesso ou como conector de bloqueio remoto.

Chave de controlo de acesso

Poderá remover a chave para desabilitar o processamento e as funções relacionadas da máquina.

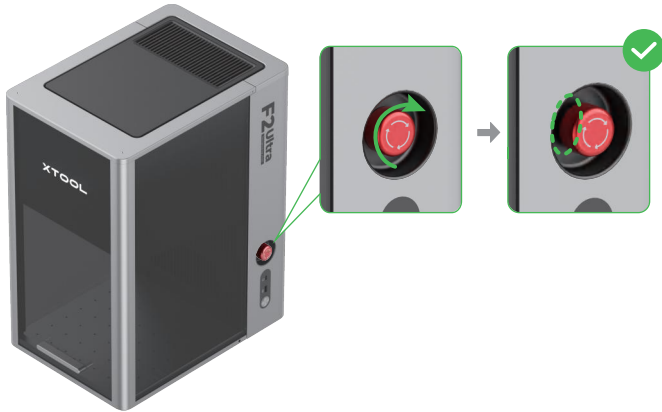
Conector intertravamento

Para obter instruções pormenorizadas, leia o código QR ou consulte o website.



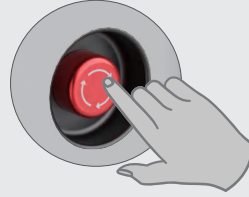
support.xtool.com/article/1367

- 3** Certifique-se de que o interruptor de paragem de emergência está liberado. Se estiver premido, gire para liberá-lo.



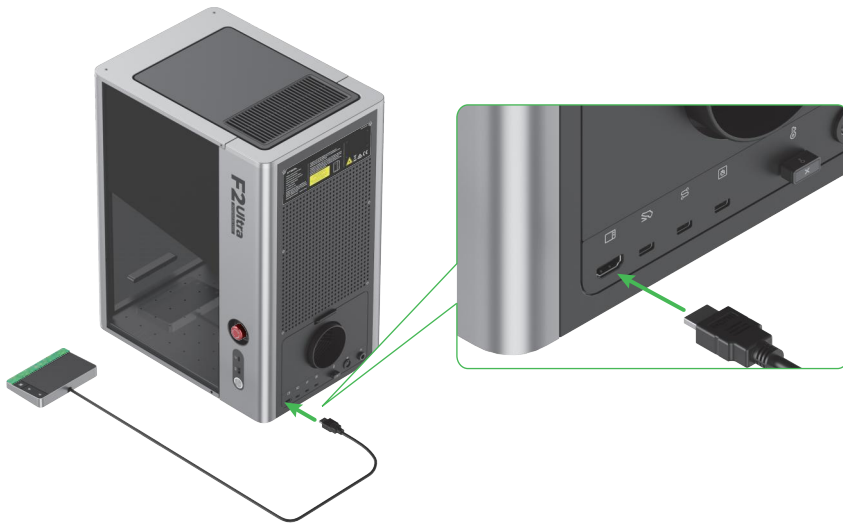
Interruptor de paragem de emergência

! Em caso de emergência, pode premir o interruptor de paragem de emergência para desligar o aparelho.

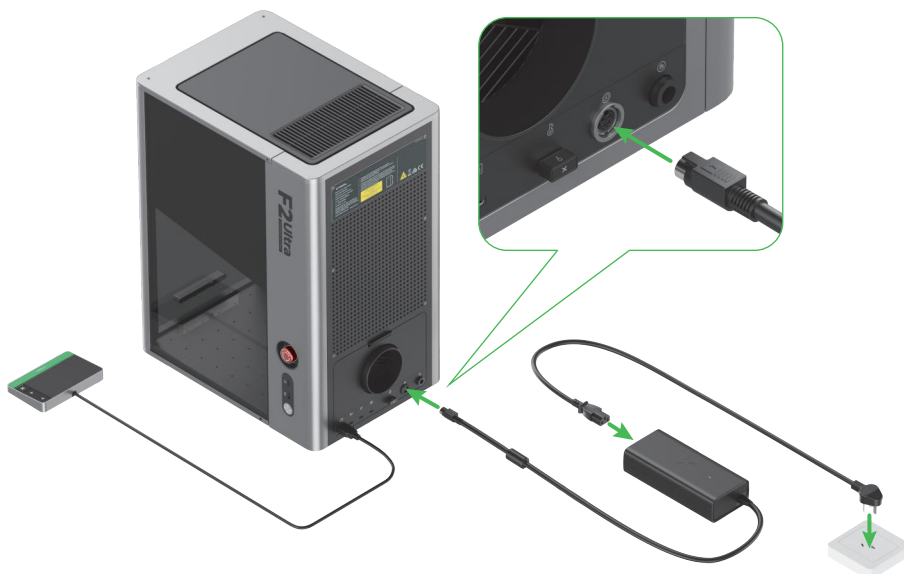


Depois de lidar com a emergência, pode rodar o interruptor de paragem de emergência para o repor.

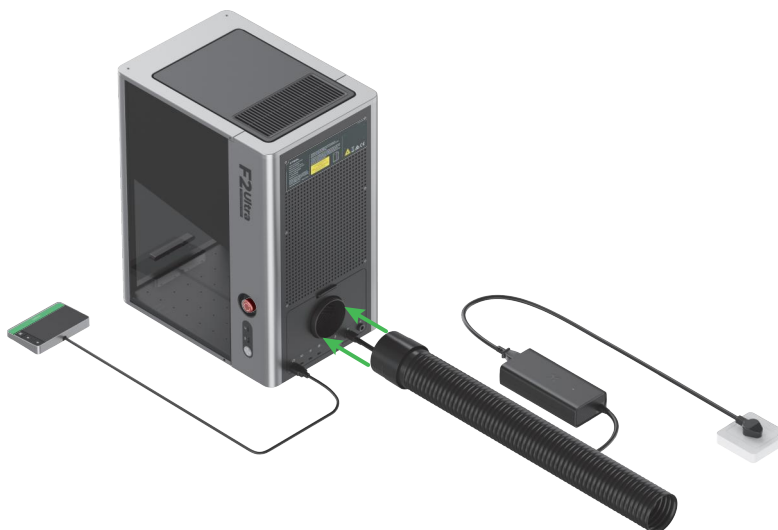
- 4** Conectar o controlador do ecrã tátil.



- 5** Ligue a uma fonte de alimentação.



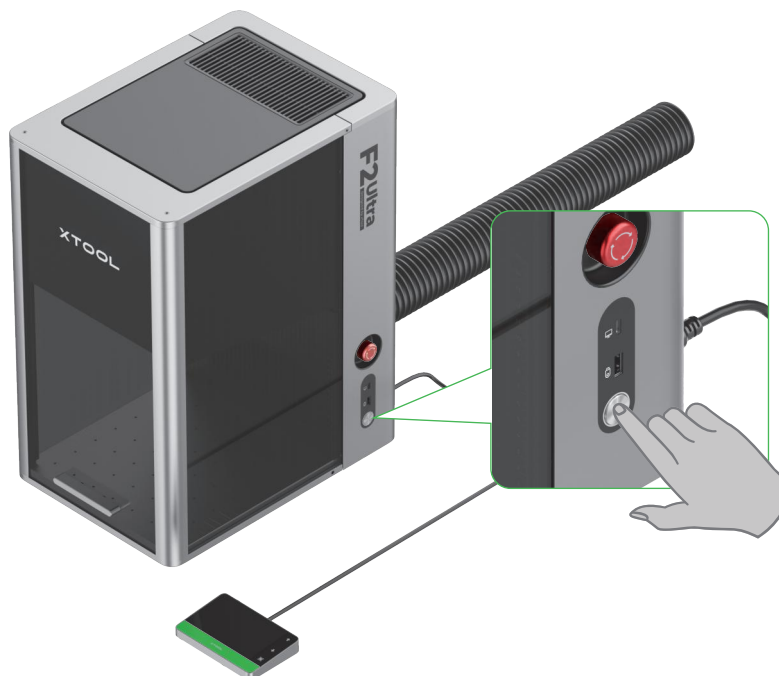
6 Instale o tubo.



Utilizar xTool F2 Ultra

Ligar

Premir o interruptor de ligar para ligar o xTool F2 Ultra.



Não usar o interruptor de paragem de emergência como interruptor de alimentação.

Apenas usar o interruptor de paragem de emergência se ocorrer uma emergência. Ao usá-lo como interruptor para ligar e desligar a máquina, isto pode avariar a máquina.



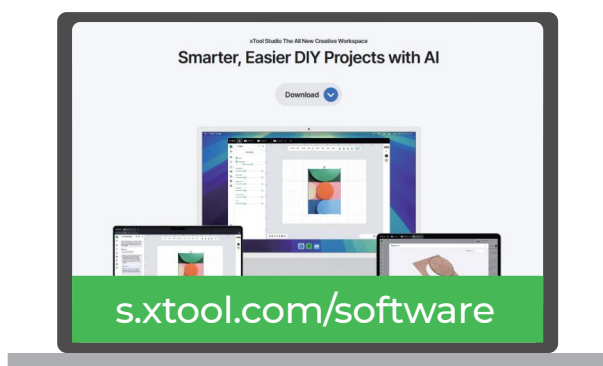
Definir o idioma

Definir a linguagem UI do controlador do ecrã tátil.



Utilizar o software para operar o xTool F2 Ultra

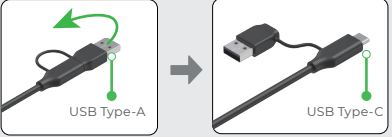
(1) Visite s.xtool.com/software para transferir e instalar o software desenvolvido pela xTool.



(2) Utilizar o cabo USB para conectar o xTool F2 Ultra ao computador e, então, conecte o xTool F2 Ultra no software.

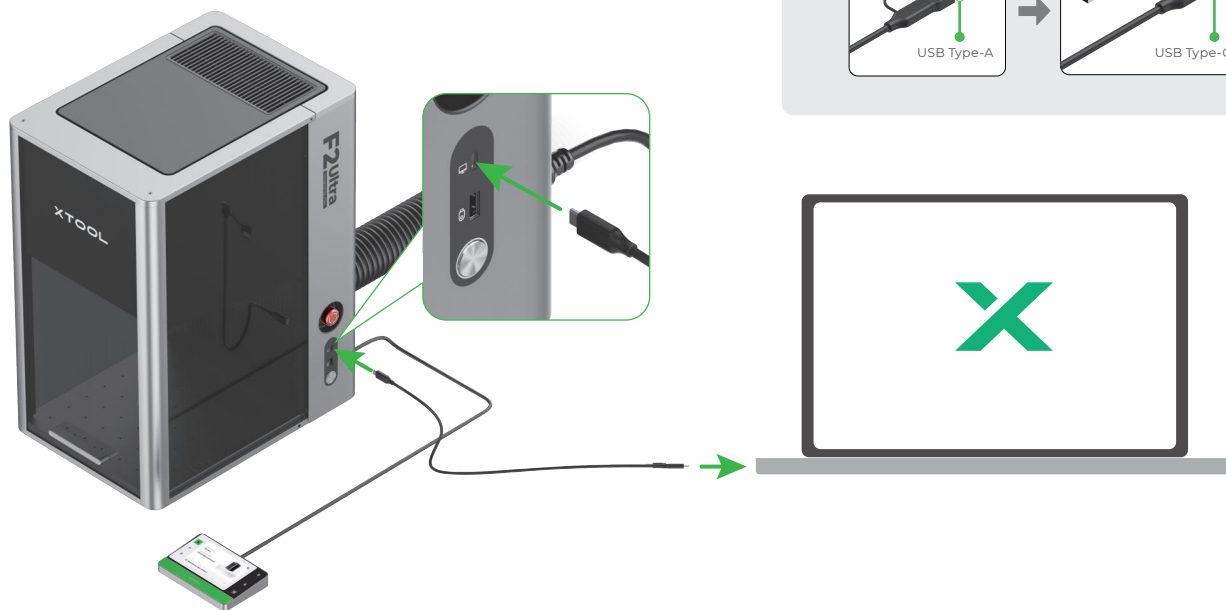


A outra extremidade do cabo USB pode ser ligada a uma porta USB Type-A ou Type-C. Escolha o conector conforme as suas necessidades.



USB Type-A

USB Type-C



Para obter detalhes sobre como utilizar o software para operar o xTool F2 Ultra para processar materiais, copie o código QR ou visite o link.

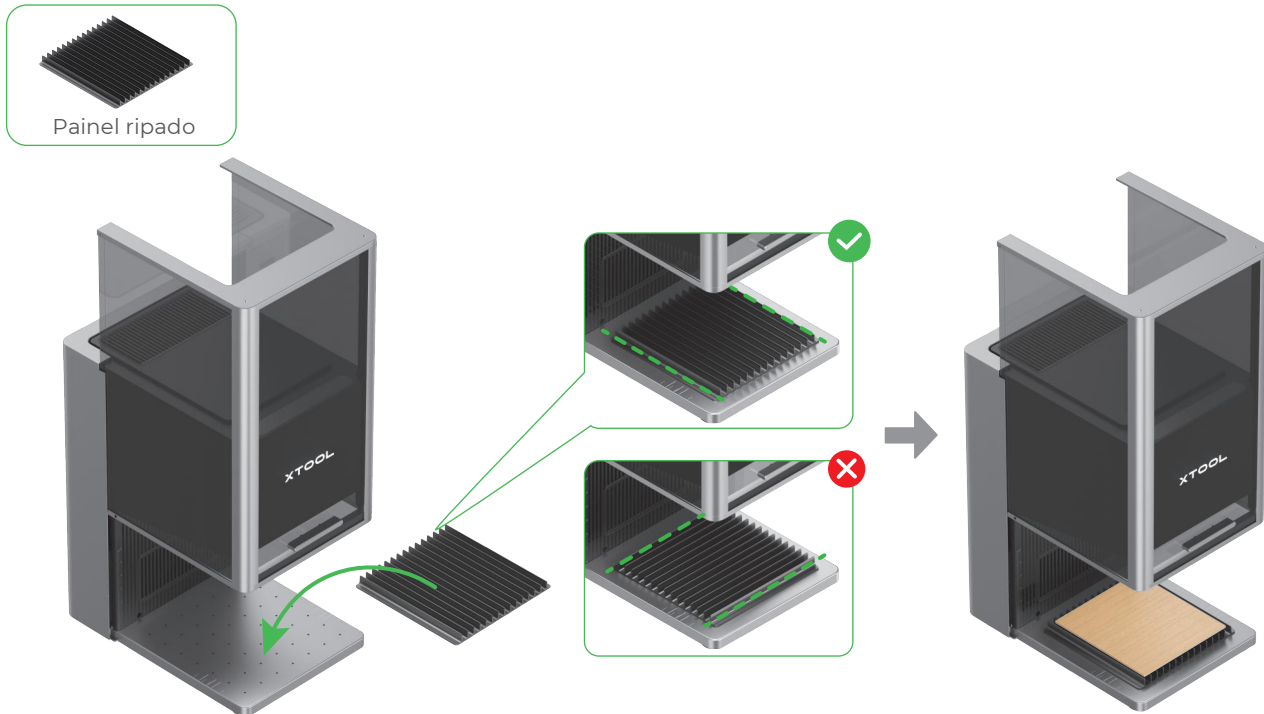


support.xtool.com/product/59

Utilizar acessórios

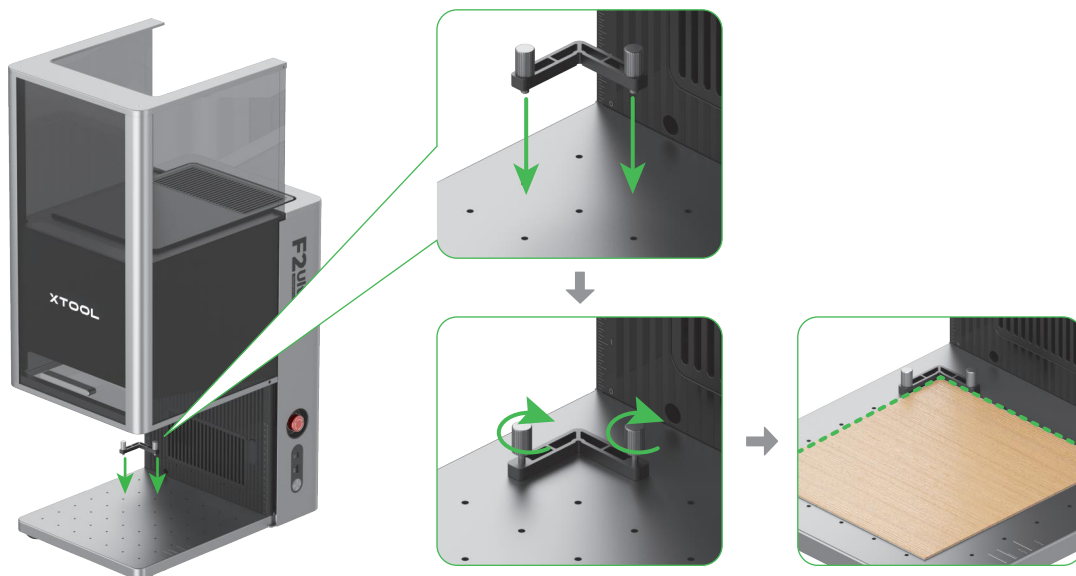
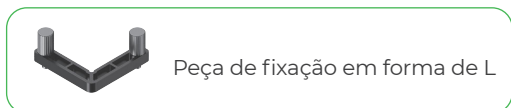
Utilizar o painel ripado

Se desejar cortar o material a laser, recomenda-se a utilização do painel ripado. Este pode reduzir as áreas queimadas durante o processamento do material e proteger a placa base.



Utilizar a peça de fixação em forma de L

Durante o processamento em lote, a peça de fixação em forma de L pode ajudá-lo a colocar os materiais sempre na mesma posição.

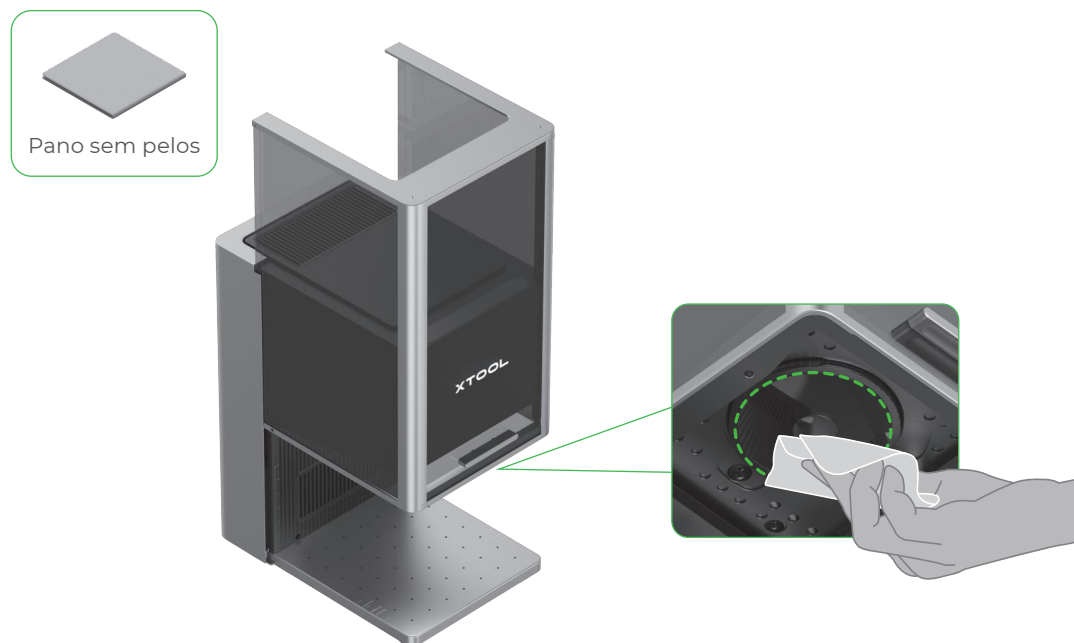


Manutenção

 Desligue a alimentação antes de efetuar a manutenção do produto.

Limpar a lente de campo

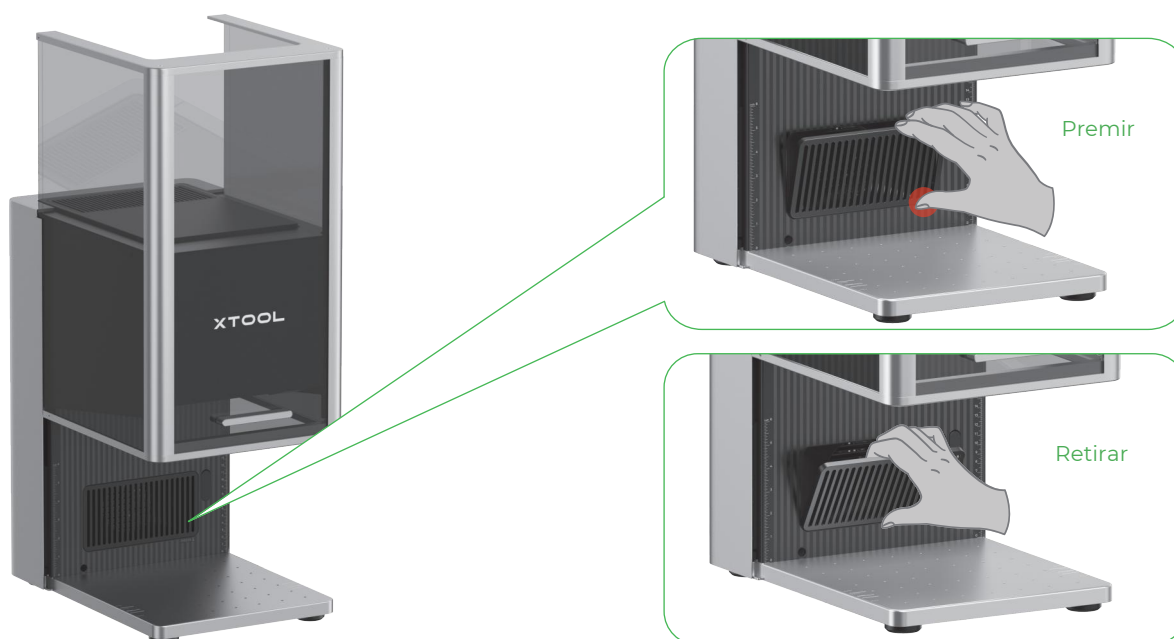
Se ocorrer uma atenuação da potência do laser (por exemplo, os padrões gravados são superficiais ou não é possível cortar os materiais como esperado), a lente de campo pode ficar suja. Limpe-a com o pano sem pelos humedecido com álcool.



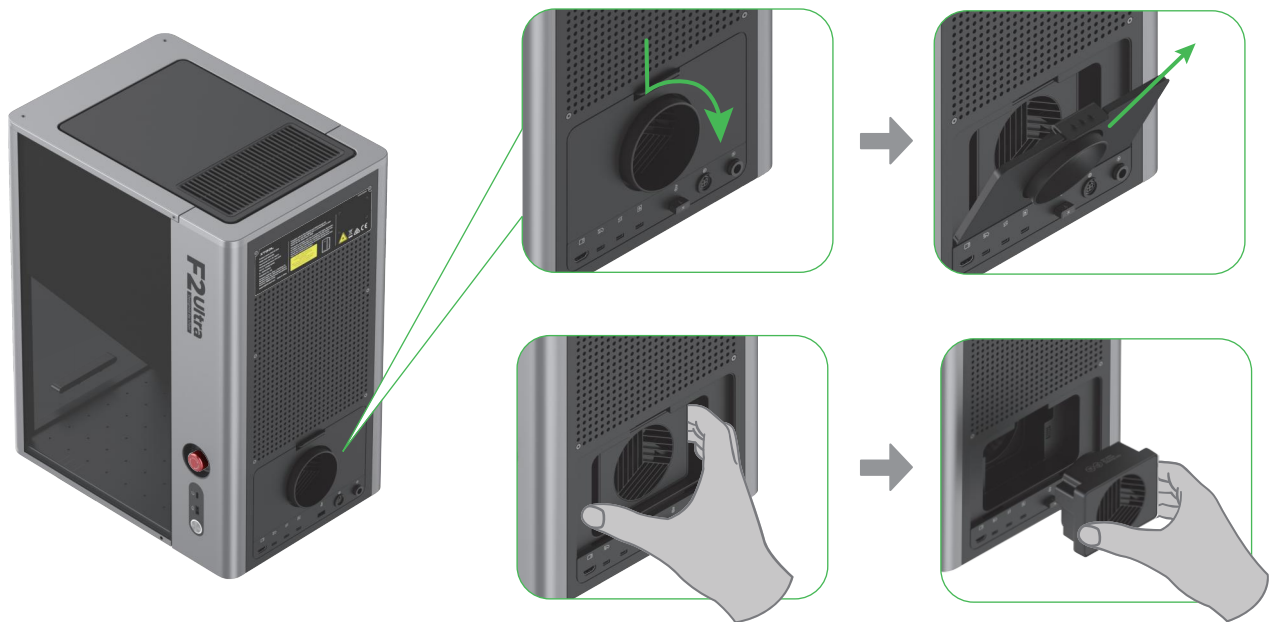
Limpar o módulo da ventoinha

Se notar uma fuga de fumo proveniente do invólucro protetor, a ventoinha e a saída de fumo podem estar bloqueadas devido ao pó. Limpe-as para garantir uma extração correta do fumo.

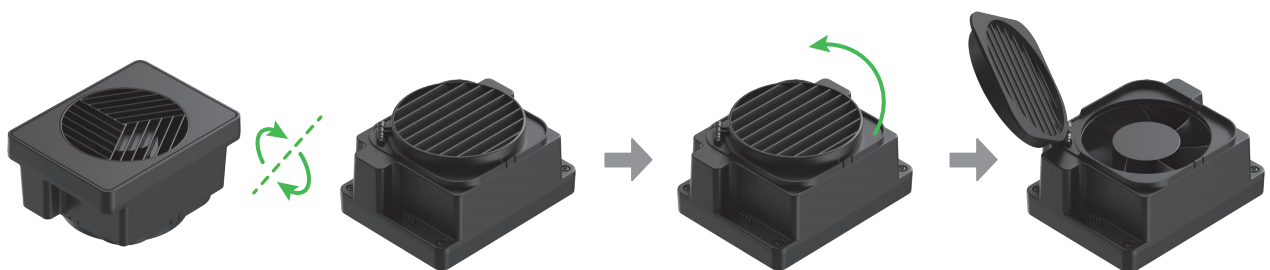
(1) Retire a proteção magnética da ventoinha da saída de fumo.



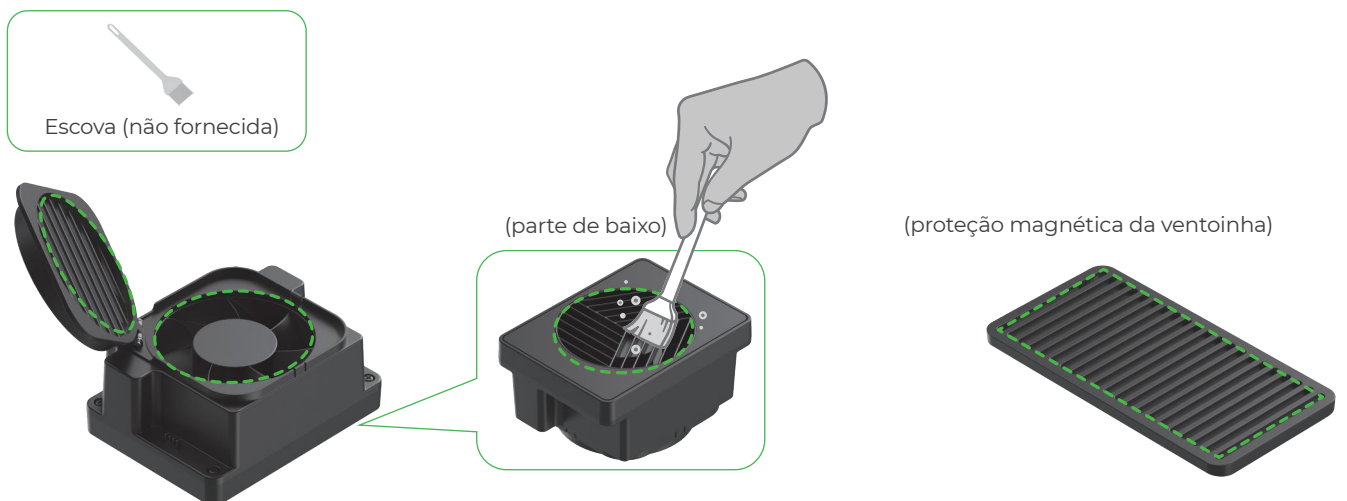
(2) Abra a tampa e retire o módulo da ventoinha.



(3) Abra a tampa para ver a ventoinha.



(4) Utilize uma escova ou outras ferramentas para limpar o módulo da ventoinha e a proteção magnética. Depois, volte a instalá-los na unidade principal.



⚠ Não enxague ou mergulhe o módulo da ventoinha em água, pois poderá danificar o circuito.

XTOOL